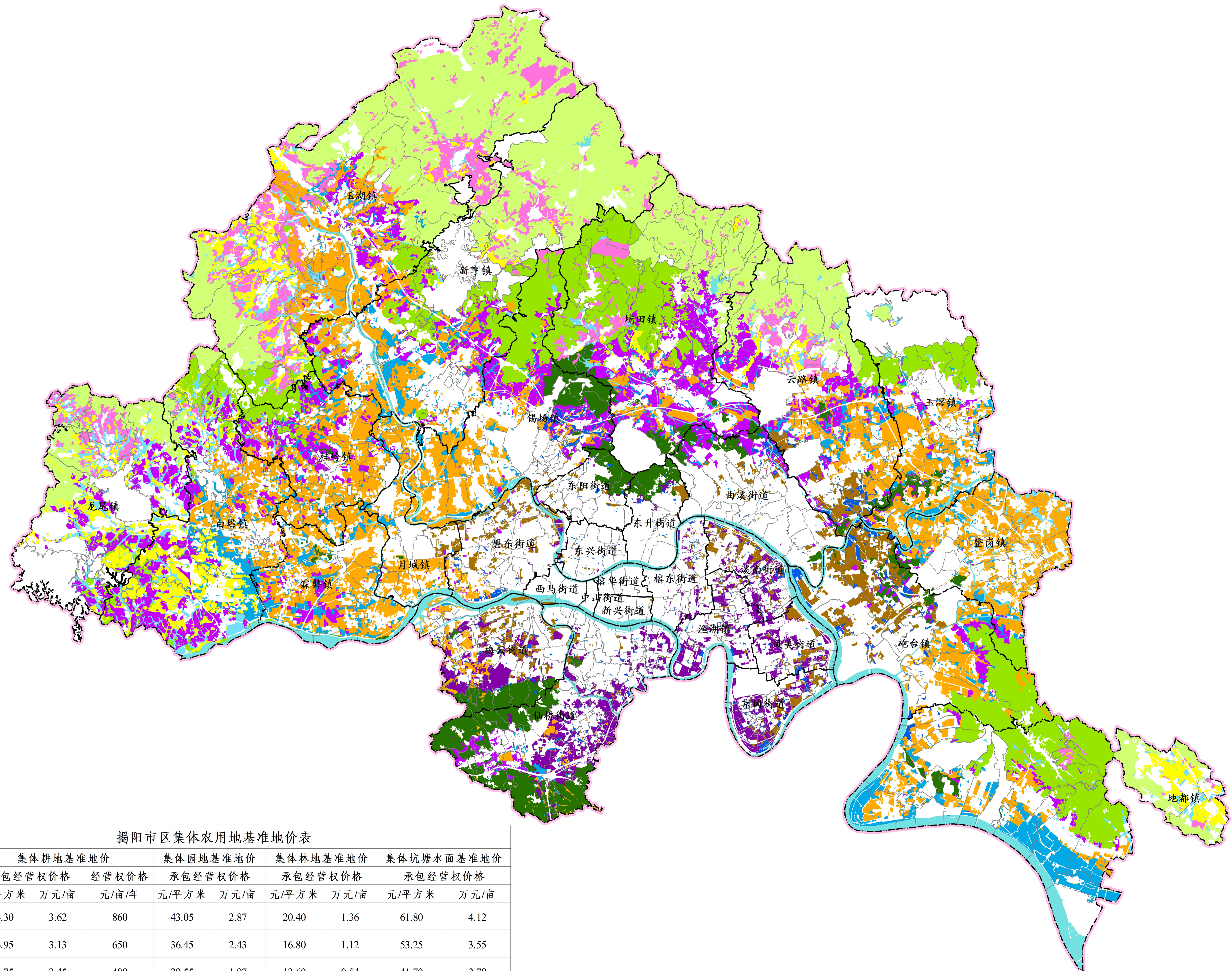
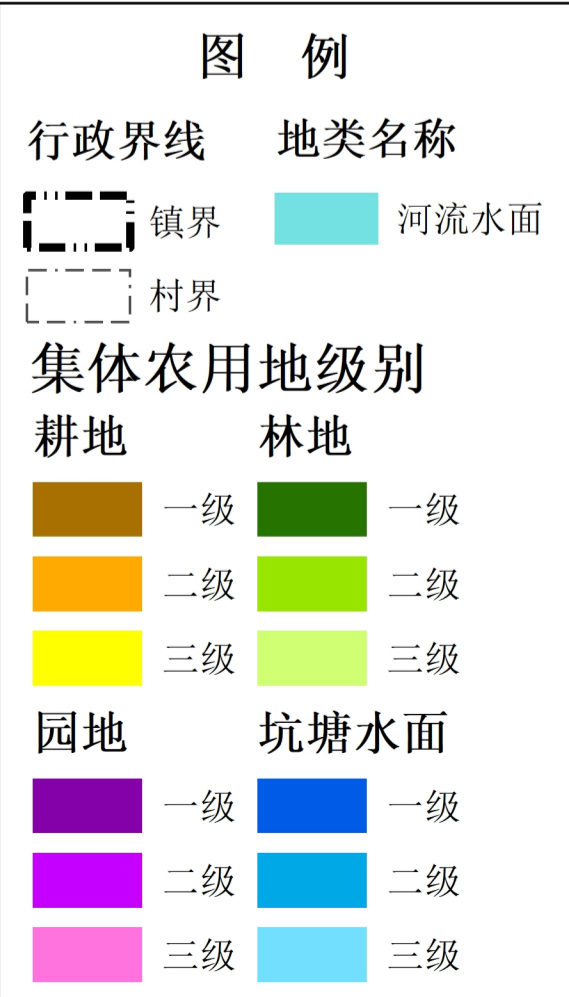


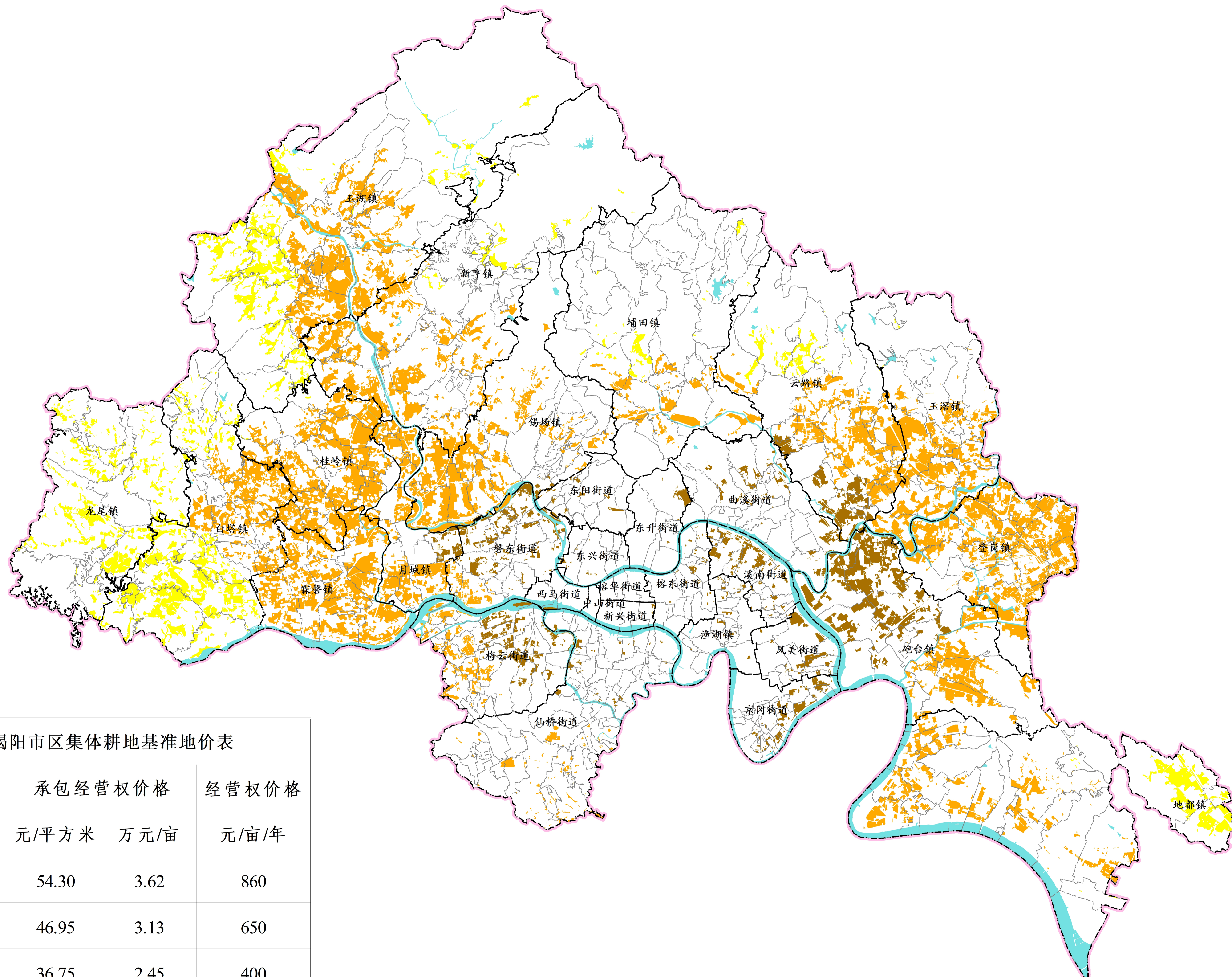
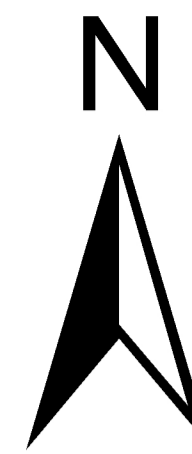
# 揭阳市区集体农用地基准地价总图



揭阳市区集体农用地基准地价表									
级 别	集体耕地基准地价			集体园地基准地价		集体林地基准地价		集体坑塘水面基准地价	
	承包经营权价格		经营权价格	承包经营权价格		承包经营权价格		承包经营权价格	
	元/平方米	万元/亩	元/亩/年	元/平方米	万元/亩	元/平方米	万元/亩	元/平方米	万元/亩
一 级	54.30	3.62	860	43.05	2.87	20.40	1.36	61.80	4.12
二 级	46.95	3.13	650	36.45	2.43	16.80	1.12	53.25	3.55
三 级	36.75	2.45	400	29.55	1.97	12.60	0.84	41.70	2.78

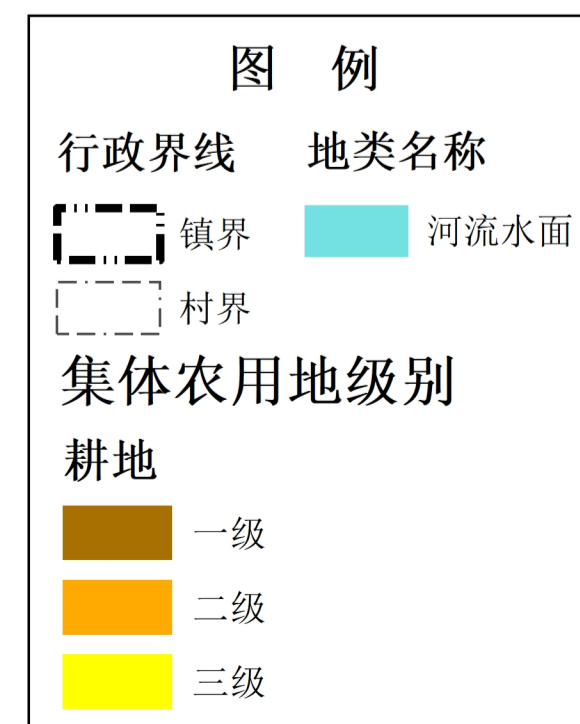


# 揭阳市区集体耕地基准地价图

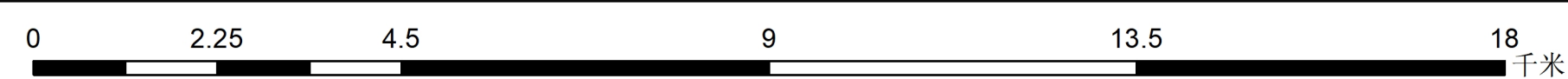


## 揭阳市区集体耕地基准地价表

级 别	承 包 经 营 权 价 格		经 营 权 价 格
	元/平 方 米	万 元/亩	元/亩/年
一 级	54.30	3.62	860
二 级	46.95	3.13	650
三 级	36.75	2.45	400

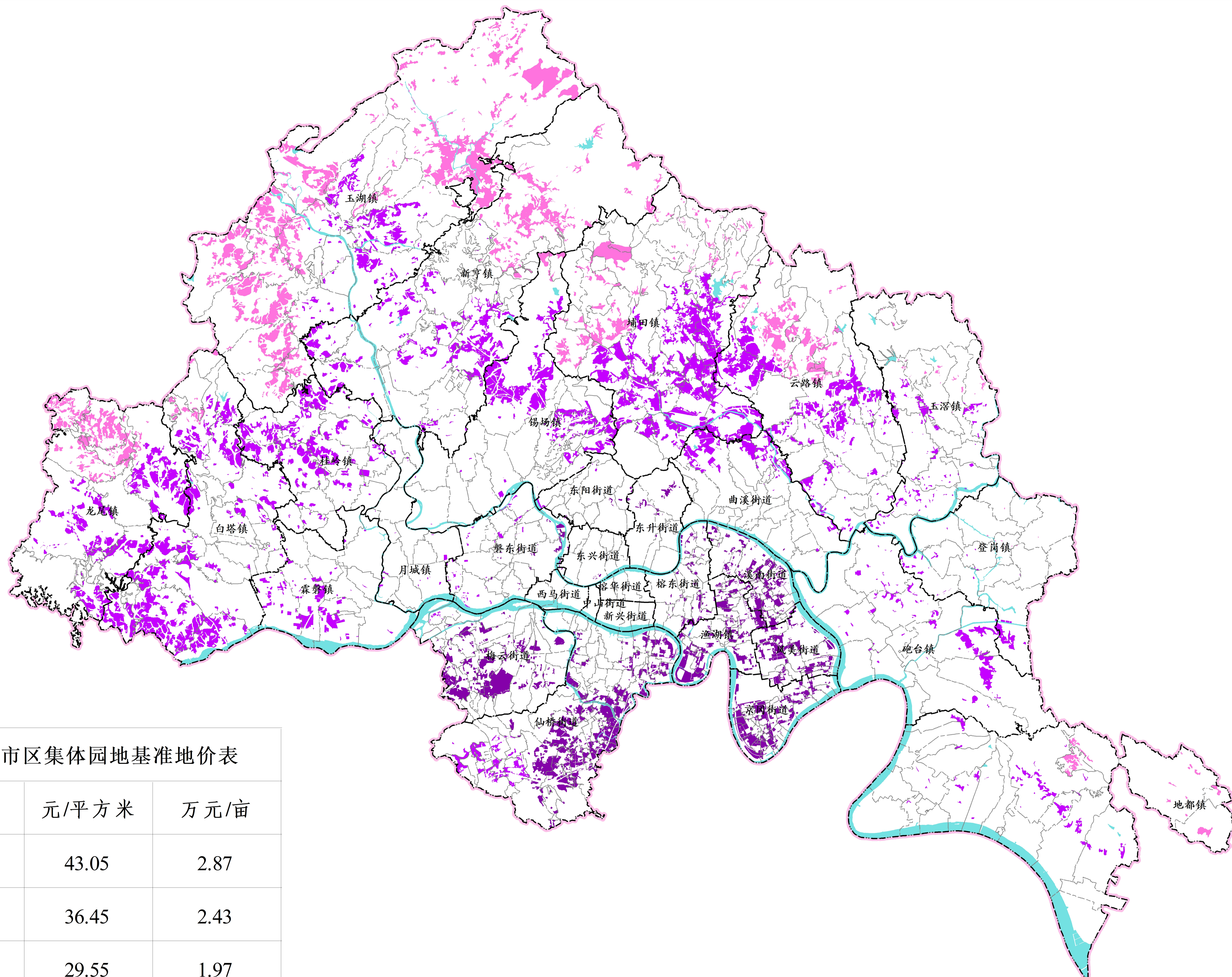
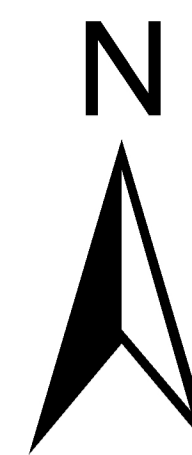


本图以2018年土地利用现状变更数据为工作底图  
2000国家大地坐标系制图



制图单位: 揭阳市自然资源局  
广东卓越土地房地产评估咨询有限公司  
制图时间: 二〇二一年七月

# 揭阳市区集体园地基准地价图



## 揭阳市区集体园地基准地价表

级别	元/平方米	万元/亩
一级	43.05	2.87
二级	36.45	2.43
三级	29.55	1.97

图 例

行政界线	地类名称
------	------

镇界 河流水面

村界

### 集体农用地级别

园地

一级

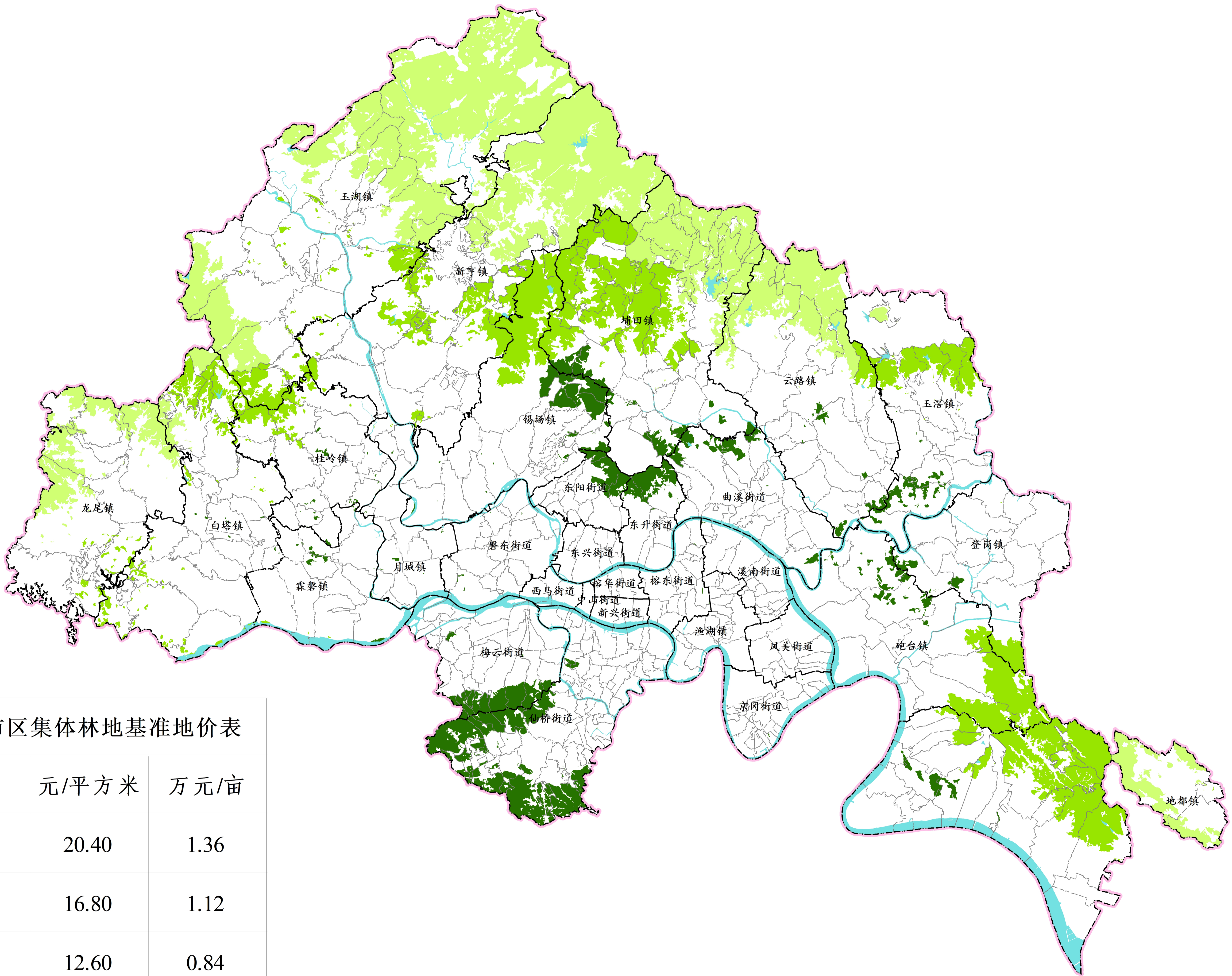
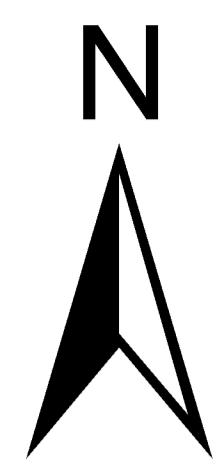
二级

三级

本图以2018年土地利用现状变更数据为工作底图  
2000国家大地坐标系制图

制图单位：揭阳市自然资源局  
广东卓越土地房地产评估咨询有限公司  
制图时间：二〇二一年七月

揭阳市区集体林地基准地价图



揭阳市区集体林地基准地价表		
级别	元/平方米	万元/亩
一级	20.40	1.36
二级	16.80	1.12
三级	12.60	0.84

图 例

行政界线

镇界

村界

地类名称

河流水面

集体农用地级别

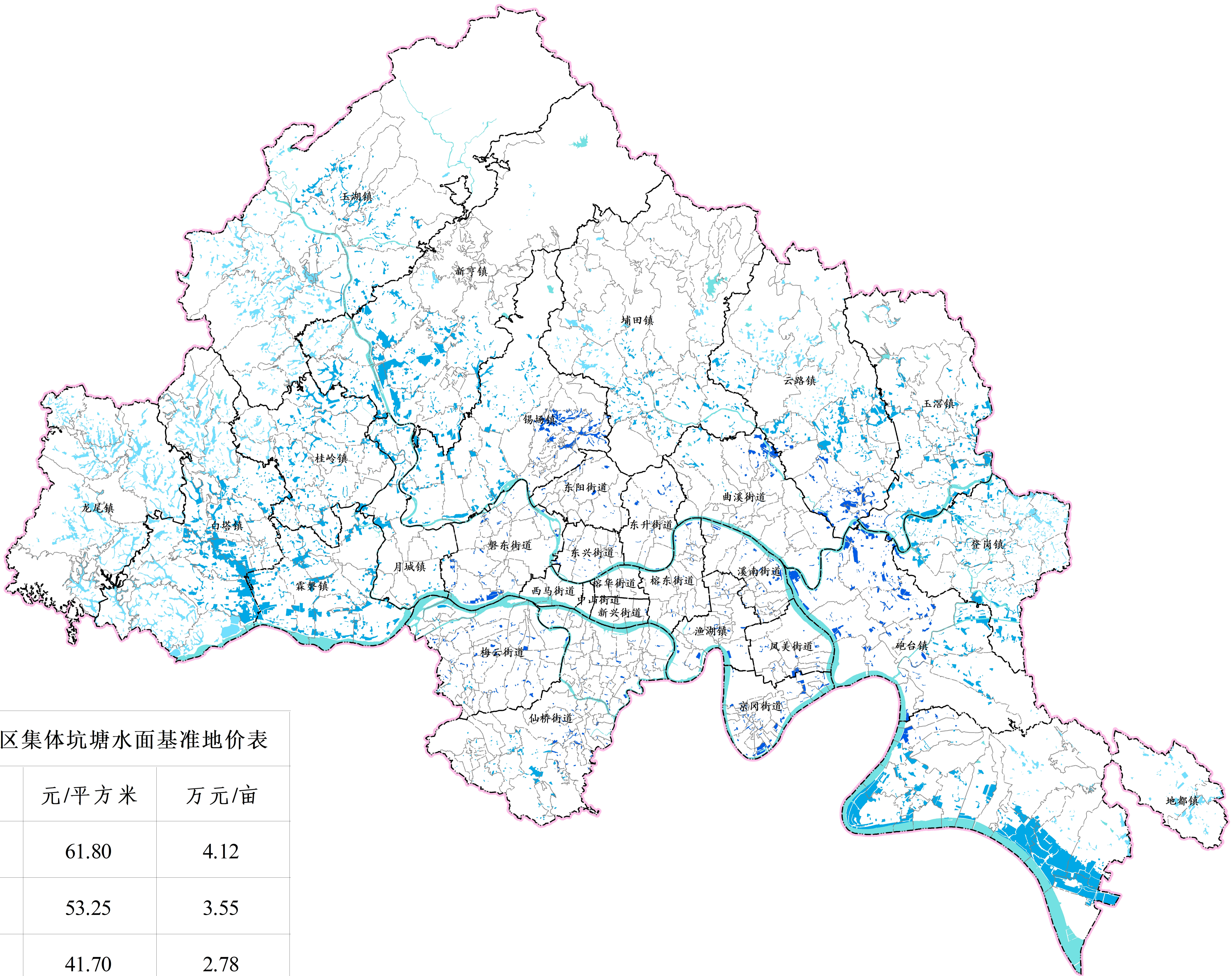
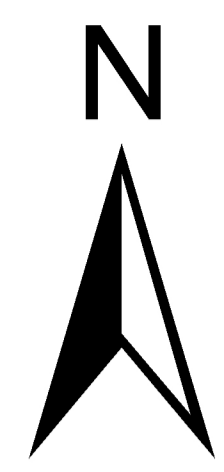
林地

一级

二级

三级

揭阳市区集体坑塘水面基准地价图



揭阳市区集体坑塘水面基准地价表		
级别	元/平方米	万元/亩
一级	61.80	4.12
二级	53.25	3.55
三级	41.70	2.78

图 例

行政界线

镇界

村界

地类名称

河流水面

集体农用地级别

坑塘水面

一级

二级

三级