

一、揭阳市区标定地价更新项目初步成果

表 10 揭阳市区标定地价评估结果一览表

单位：元/平方米

序号	标准宗地编码	名称	权利类型	面积	容积率	开发程度	设定使用年期	用途	2020 年建议价格		2019 年建议价格		涨幅
									地面地价	楼面地价	地面地价	楼面地价	
1	445202G60000101	黄陶华	出让	5998	1	五通一平	50 年	工业用地	709	-	702	-	1.00%
2	445202G60000201	世纪玻璃胶长	出让	5961.80	1	五通一平	50 年	工业用地	696	-	693	-	0.43%
3	445202G60000301	铁路厂房	出让	3318.18	1	五通一平	50 年	工业用地	693	-	692	-	0.14%
4	445202G60000401	揭阳市溪南前石村东围片地段	出让	3933.30	1	五通一平	50 年	工业用地	716	-	714	-	0.28%
5	445202G60000501	联顺	出让	2959.60	1	五通一平	50 年	工业用地	708	-	708	-	0.00%
6	445202G60000601	粮食仓库	出让	10000	1	五通一平	50 年	工业用地	706	-	703	-	0.43%
7	445202G60000701	揭阳市境丰五金有限公司	出让	6130.20	1	五通一平	50 年	工业用地	669	-	664	-	0.75%
8	445202G60000801	田岛刺绣机械有限公司	出让	23494.70	1	五通一平	50 年	工业用地	651	-	647	-	0.62%
9	445202G60000901	广东深展实业有限公司	出让	33839	2	五通一平	50 年	工业用地	617	-	612	-	0.82%
10	445202G60001001	广东仁信集团有限公司揭阳分公司	出让	52120.80	1	五通一平	50 年	工业用地	696	-	696	-	0.00%
11	445202G60001101	揭阳市榕城区仙桥榕湖塑料厂	出让	3248.50	1	五通一平	50 年	工业用地	717	-	715	-	0.28%
12	445202G60001201	广东顺风实业有限公司	出让	58678.50	1	五通一平	50 年	工业用地	677	-	676	-	0.15%
13	445202G60001301	揭阳市区榕华大道西侧高湖地段（厂房）	出让	1216.50	1	五通一平	50 年	工业用地	672	-	670	-	0.30%
14	445202G60001401	金源鞋业	出让	11947	1.5	五通一平	50 年	工业用地	685	-	685	-	0.00%
15	445202G60001501	揭阳市华兴玻璃有限公司	出让	4062	1	五通一平	50 年	工业用地	720	-	719	-	0.14%

序号	标准宗地编码	名称	权利类型	面积	容积率	开发程度	设定使用年期	用途	2020年建议价格		2019年建议价格		涨幅
									地面地价	楼面地价	地面地价	楼面地价	
16	445202G60001601	顺风车行	出让	4507	1	五通一平	50年	工业用地	720	-	718	-	0.28%
17	445202G60001701	广东信达纸业有限公司	出让	7650	1	五通一平	50年	工业用地	695	-	695	-	0.00%
18	445202G60001801	揭阳市群兴实业有限公司	出让	13078	1	五通一平	50年	工业用地	678	-	677	-	0.15%
19	445202G60001901	揭阳市顺立模具电器有限公司	出让	5266	1	五通一平	50年	工业用地	678	-	678	-	0.00%
20	445202G60002001	广东榕泰实业股份有限公司	出让	166696.70	1	五通一平	50年	工业用地	634	-	634	-	0.00%
21	445202G60002101	广东凯业贸易有限公司	出让	10384	2.5	五通一平	50年	工业用地	634	-	633	-	0.16%
22	445202G60002201	揭阳空港胜丰航空物流园	出让	100769	1.2	五通一平	50年	工业用地	639	-	637	-	0.31%
23	445202G60002301	兴泰	出让	2588	1	五通一平	50年	工业用地	642	-	642	-	0.00%
24	445202G60002401	康达化工	出让	32188	1	五通一平	50年	工业用地	582	-	581	-	0.17%
25	445202G60002501	绿源环保有限公司	出让	74762.1016	2.5	五通一平	50年	工业用地	610	-	607	-	0.49%
26	445202G60002601	揭阳市大力士轮胎科技有限公司	出让	7320	1	五通一平	50年	工业用地	581	-	580	-	0.17%
27	445202G60002801	广东红牡丹实业有限公司	出让	8705.90	1	五通一平	50年	工业用地	708	-	新增宗地	-	-
28	445202G60002901	广东登峰电线电缆有限公司	出让	16031.00	3	五通一平	50年	工业用地	580	-	新增宗地	-	-
29	445202G60003001	广东华能达电器有限公司	出让	32166.90	2	五通一平	50年	工业用地	671	-	新增宗地	-	-
30	445202H70100101	侨联大厦	出让	19929.30	1.5	五通一平	商业40年,住宅70年	商住混合用地	4961	3307	4949	3297	0.24%
31	445202H70100201	盛世御苑	出让	7467.72	5	五通一平	商业40年,住宅70年	商住混合用地	14240	2848	14368	2874	-0.89%
32	445202H70100301	万达广场	出让	97664	3.7	五通一平	商业40年,住宅70年	商住混合用地	10308	2786	10304	2785	0.04%

序号	标准宗地编码	名称	权利类型	面积	容积率	开发程度	设定使用年期	用途	2020年建议价格		2019年建议价格		涨幅
									地面地价	楼面地价	地面地价	楼面地价	
33	445202H70100401	新和天悦	出让	6244	4.5	五通一平	商业40年,住宅70年	商住混合用地	14981	3329	15178	3372	-1.30%
34	445202H70100501	榕江华府博雅苑	出让	20283	3.5	五通一平	商业40年,住宅70年	商住混合用地	10178	2908	10325	2950	-1.42%
35	445202H70100601	榕江一品	出让	29452.16	4	五通一平	商业40年,住宅70年	商住混合用地	11992	2998	12210	3053	-1.79%
36	445202H70100701	景洲大厦	出让	2919	6.9	五通一平	商业40年,住宅70年	商住混合用地	16001	2319	16126	2337	-0.78%
37	445202H70100801	江山帝景	出让	50131.8	2.5	五通一平	商业40年,住宅70年	商住混合用地	6155	2462	6204	2480	-0.79%
38	445202H70100901	榕江悦府	出让	117333.9	2.8	五通一平	商业40年,住宅70年	商住混合用地	6462	2308	6553	2340	-1.39%
39	445202L80000101	揭阳潮汕妇女儿童医院	出让	83746	3	五通一平	50年	公共服务用地	719	-	806	-	-10.79%
40	445202L80000201	揭阳一中众智外国语学校	出让	122506	1.6	五通一平	50年	公共服务用地	606	-	582	-	4.12%
41	445202S50000101	揭阳市粤通实业有限公司	出让	13588	2	五通一平	40年	商业用地	3290	1645	3273	1637	0.52%
42	445202S50000201	汇金广场	出让	64495	5	五通一平	40年	商业用地	3350	670	3329	666	0.63%
43	445202S50000301	吉荣大厦	出让	14518	5	五通一平	40年	商业用地	2975	595	2959	592	0.54%
44	445202S50000401	揭阳市商厦石油贸易有限公司	出让	5667	0.5	五通一平	40年	商业用地	384	767	新增宗地	新增宗地	-
45	445202Z70100101	广东粤强酒业有限公司	出让	5158.74	2.5	五通一平	70年	住宅用地	7460	2984	7485	2994	-0.33%
46	445202Z70100201	迎祥花园	出让	8853	3.5	五通一平	70年	住宅用地	9951	2843	10017	2861	-0.66%
47	445202Z70100301	幸福里	出让	13685	3.2	五通一平	70年	住宅用地	6902	2157	6733	2104	2.51%
48	445202Z70100401	十里江湾	出让	106624	3	五通一平	70年	住宅用地	8235	2745	8262	2754	-0.33%
49	445202Z70100501	保利锦绣花园	出让	30310	2.5	五通一平	70年	住宅用地	5810	2324	6069	2427	-4.27%

序号	标准宗地编码	名称	权利类型	面积	容积率	开发程度	设定使用年期	用途	2020 年建议价格		2019 年建议价格		涨幅
									地面地价	楼面地价	地面地价	楼面地价	
50	445202Z70100601	半岛明珠	出让	77162	3.5	五通一平	70 年	住宅用地	7399	2114	7569	2161	-2.25%
51	445202Z70100701	恒大绿洲	出让	31895	2.5	五通一平	70 年	住宅用地	6243	2497	6264	2506	-0.34%
52	445202Z70100801	明珠一品花园	出让	78470	2.5	五通一平	70 年	住宅用地	5033	2013	5073	2029	-0.79%
53	445202Z70100901	广东大宅院装饰设计有限公司	出让	22823	3.5	五通一平	70 年	住宅用地	4480	1280	4509	1288	-0.64%
54	445203G60000101	揭阳海大饲料有限公司	出让	49890	1.5	五通一平	50 年	工业用地	467	-	464	-	0.65%
55	445203G60000201	广东永峰投资有限公司	出让	43393	1.5	五通一平	50 年	工业用地	486	-	485	-	0.21%
56	445203G60000301	福家欢食品股份有限公司	出让	6511	1	五通一平	50 年	工业用地	554	-	552	-	0.36%
57	445203G60000401	揭东区新亨召辉塑花厂	出让	5333.30	1	五通一平	50 年	工业用地	616	-	615	-	0.16%
58	445203G60000501	通吉达专业大车维修	出让	7001	1	五通一平	50 年	工业用地	588	-	587	-	0.17%
59	445203G60000601	揭东区华盛食品有限公司	出让	1513.3	1	五通一平	50 年	工业用地	593	-	592	-	0.17%
60	445203G60000701	揭阳市昭发塑料制品有限公司	出让	4000	1	五通一平	50 年	工业用地	619	-	618	-	0.16%
61	445203G60000801	广东丰盛集团	出让	4113	1	五通一平	50 年	工业用地	623	-	621	-	0.32%
62	445203G60000901	揭阳市拉拉乐实业有限公司	出让	11600.1	1	五通一平	50 年	工业用地	642	-	641	-	0.16%
63	445203G60001001	新阳机械	出让	5412.95	1	五通一平	50 年	工业用地	647	-	644	-	0.47%
64	445203G60001101	揭阳市业华物流有限公司	出让	27986.70	2	五通一平	50 年	工业用地	681	-	680	-	0.15%
65	445203G60001201	揭东区新区投资有限公司	出让	44735.80	2	五通一平	50 年	工业用地	678	-	675	-	0.44%
66	445203G60001301	广东环宇绿奥科技有限公司	出让	197039.70	1.5	五通一平	50 年	工业用地	658	-	658	-	0.00%

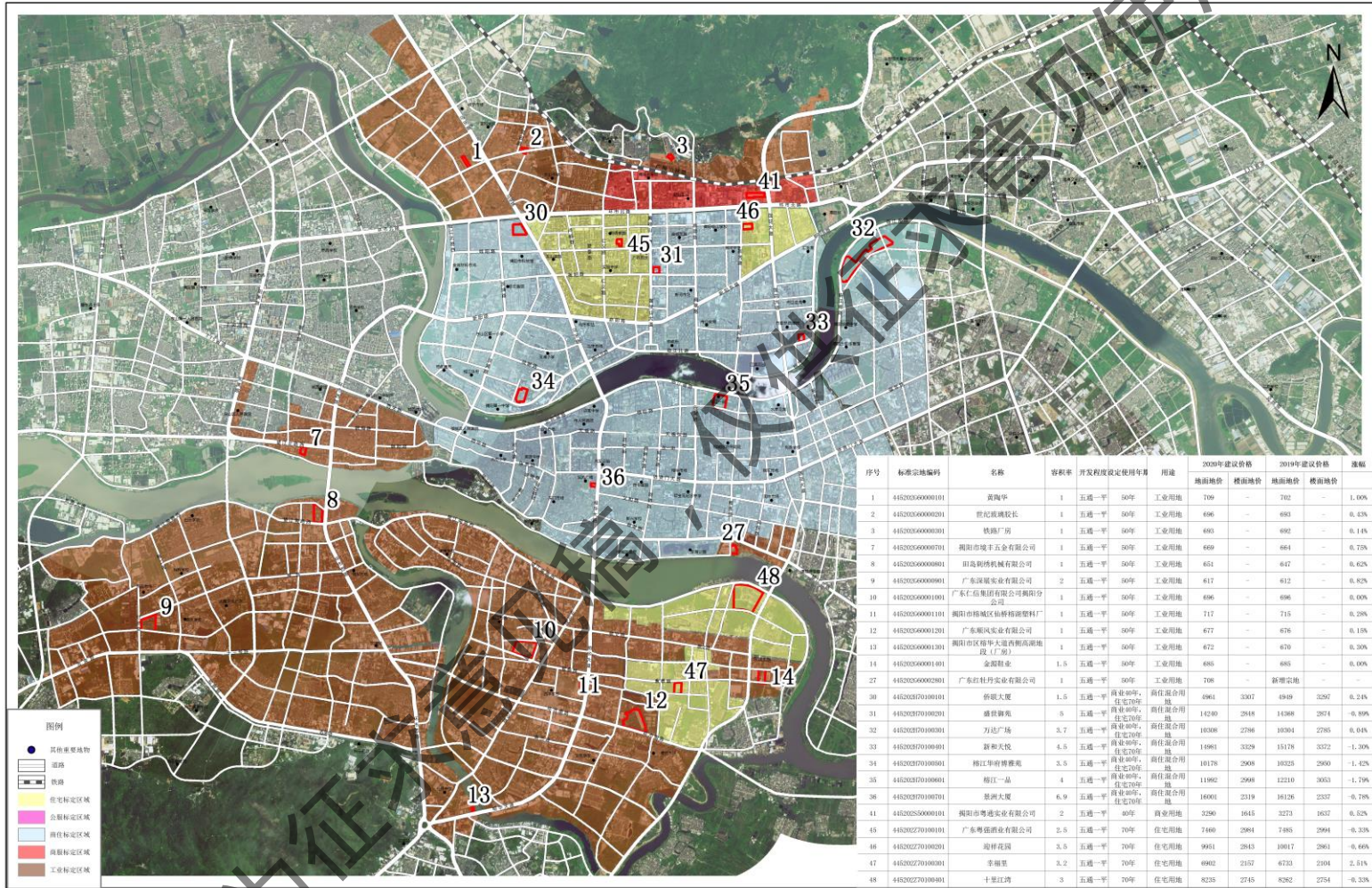
序号	标准宗地编码	名称	权利类型	面积	容积率	开发程度	设定使用年期	用途	2020 年建议价格		2019 年建议价格		涨幅
									地面地价	楼面地价	地面地价	楼面地价	
67	445203G60001401	揭东县城西片王脚地厂房	出让	2777.50	1	五通一平	50 年	工业用地	676	-	674	-	0.30%
68	445203G60001501	揭阳市东煌文化发展有限公司	出让	48207.40	1.5	五通一平	50 年	工业用地	684	-	684	-	0.00%
69	445203G60001601	广东顺利得塑胶有限公司	出让	13771.50	1	五通一平	50 年	工业用地	683	-	682	-	0.15%
70	445203G60001701	揭东鑫润金属材料有限公司	出让	18152	1	五通一平	50 年	工业用地	689	-	688	-	0.15%
71	445203G60001801	广东福昌文具有限公司	出让	8589.90	1	五通一平	50 年	工业用地	621	-	620	-	0.16%
72	445203G60001901	揭阳华航纺织有限公司	出让	21864.20	1	五通一平	50 年	工业用地	627	-	625	-	0.32%
73	445203G60002001	广东越群海洋生物研究开发有限公司	出让	13246.90	2	五通一平	50 年	工业用地	627	-	626	-	0.16%
74	445203G60002101	广东越群海洋生物研究开发有限公司	出让	15855.40	1	五通一平	50 年	工业用地	666	-	662	-	0.60%
75	445203G60002201	揭阳市鹰之印精密工具有限公司	出让	43843.70	2	五通一平	50 年	工业用地	563	-	563	-	0.00%
76	445203G60002301	绿源环保有限公司	出让	59818.60	2	五通一平	50 年	工业用地	533	-	531	-	0.38%
77	445203G60002401	广东榕泰实业股份有限公司	出让	26616.70	2	五通一平	50 年	工业用地	699	-	新增宗地	-	-
78	445203G60002501	广东粤龙药业有限公司	出让	31671.10	2	五通一平	50 年	工业用地	682	-	新增宗地	-	-
79	445203H70100101	江景花园	出让	7802.70	5.32	五通一平	商业 40 年,住宅 70 年	商住混合用地	8837	1661	9284	1745	-4.81%
80	445203H70100201	龙城春天	出让	2077.20	6.64	五通一平	商业 40 年,住宅 70 年	商住混合用地	13990	2107	14038	2114	-0.34%
81	445203H70100301	君和园	出让	32816.20	4.32	五通一平	商业 40 年,住宅 70 年	商住混合用地	9703	2246	9804	2271	-1.03%
82	445203H70100401	润晖新城	出让	15844	3.47	五通一平	商业 40 年,住宅 70 年	商住混合用地	5566	1604	5753	1622	-3.25%
83	445203L80000101	转移园污水厂	出让	53013	0.8	五通一平	50 年	公共服务用地	482	-	470	-	2.55%

序号	标准宗地编码	名称	权利类型	面积	容积率	开发程度	设定使用年期	用途	2020 年建议价格		2019 年建议价格		涨幅
									地面地价	楼面地价	地面地价	楼面地价	
84	445203L80000201	粤东云数据中心	出让	9836	2	五通一平	50 年	公共服务用地	579	-	568	-	1.94%
85	445203L80000301	揭东县自来水厂	出让	20385.60	3	五通一平	50 年	公共服务用地	581	-	578	-	0.52%
86	445203Z70100101	揭阳市华大投资有限公司	出让	15747	2	五通一平	70 年	住宅用地	4266	2133	4273	2137	-0.16%
87	445203Z70100201	阳光城丽景湾	出让	15982.10	3	五通一平	70 年	住宅用地	6492	2164	6495	2165	-0.05%
88	445203Z70100301	万玉广场	出让	32319.30	4.8	五通一平	70 年	住宅用地	11813	2461	12337	2570	-4.25%
89	445203Z70100501	揭阳市景成房地产开发有限公司	出让	4089.16	2	五通一平	70 年	住宅用地	5272	2636	新增宗地	新增宗地	-

此文稿为征求意见稿，仅供参考使用。

二、揭阳市区标定地价成果图

揭阳市区标定地价图（榕城区）



制图时间：二〇二一年三月

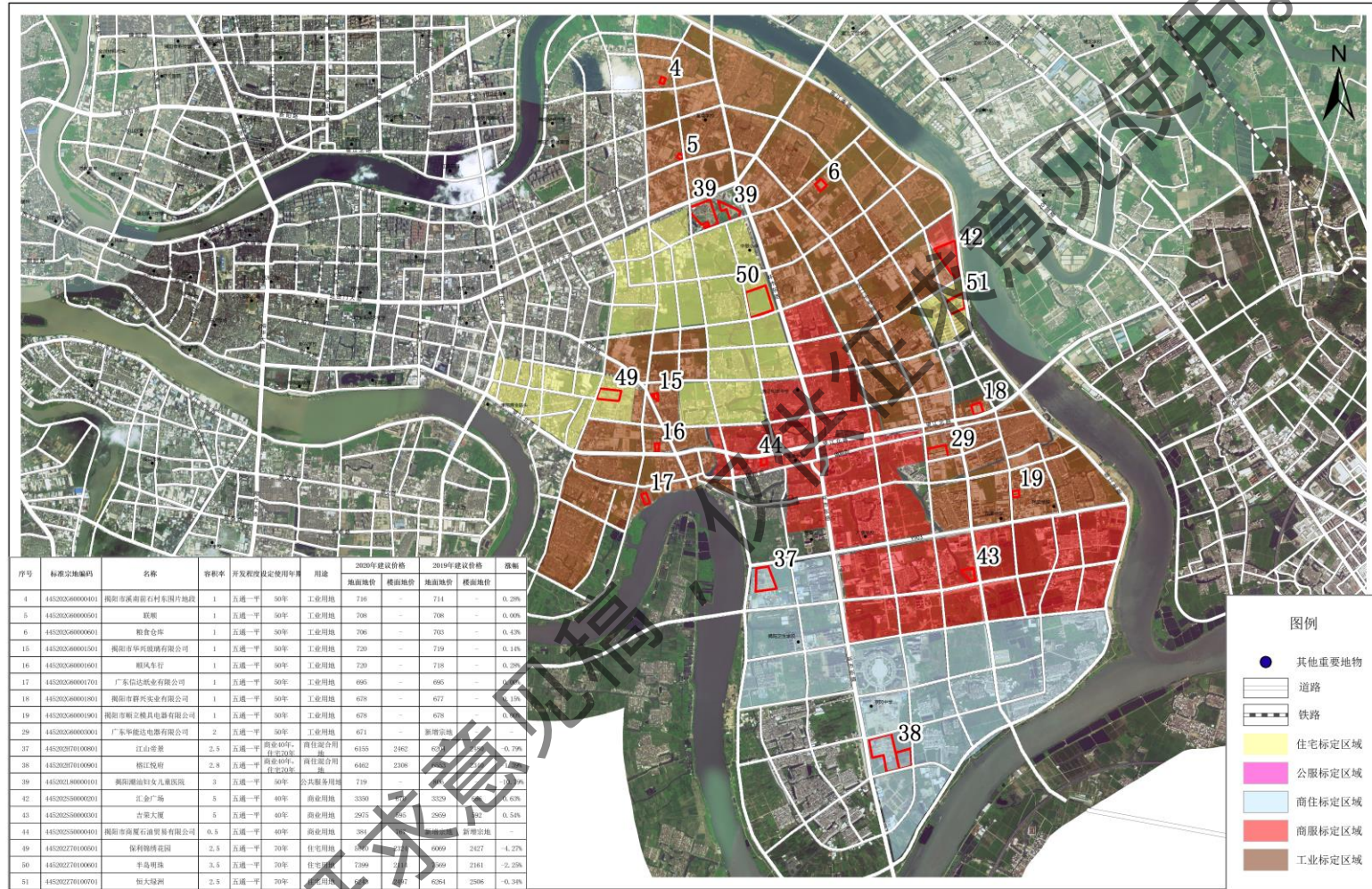
比例尺：1:45,000

0 550 1,100 2,200 3,300 4,400 米

揭阳市自然资源局

广东恒正土地房地产资产评估有限公司 制图

揭阳市区标定地价图（空港经济区）图幅1



序号	标准宗地编码	名称	容积率	开发程度	设定使用年限	用途	2020年建议价格		2019年建议价格		涨幅
							楼面地价	楼面地价	楼面地价	楼面地价	
4	445302040000101	揭阳市溪南前石村东园片地段	1	五通一平	50年	工业用地	716	-	714	-	0.28%
5	445302040000501	联棚	1	五通一平	50年	工业用地	708	-	708	-	0.00%
6	445302040000901	粮食仓库	1	五通一平	50年	工业用地	706	-	703	-	0.43%
15	445302040001501	揭阳市华兴路桥有限公司	1	五通一平	50年	工业用地	720	-	719	-	0.14%
16	445302040001601	顺风车行	1	五通一平	50年	工业用地	730	-	718	-	0.22%
17	445302040001701	广东信达纸业有限公司	1	五通一平	50年	工业用地	695	-	695	-	0.00%
18	445302040001801	揭阳市群兴实业有限公司	1	五通一平	50年	工业用地	678	-	677	-	0.14%
19	445302040001901	揭阳市顺立模具电器有限公司	1	五通一平	50年	工业用地	678	-	678	-	0.00%
29	445302040002901	广东华能达电器有限公司	2	五通一平	50年	工业用地	671	-	-	-	-
37	445302071030001	江山帝景	2.5	五通一平	商住用地	商住用地	6185	2462	6250	-	-0.79%
38	445302071030001	榕江悦府	2.8	五通一平	商住用地	商住用地	6462	2308	6550	-	-0.79%
39	445302140000301	揭阳市妇幼保健院	3	五通一平	住宅用地	住宅用地	719	-	719	-	0.00%
42	445302540000201	汇金广场	5	五通一平	商业用地	商业用地	3350	-	3329	-	0.62%
43	445302540000301	杏棠大厦	5	五通一平	商业用地	商业用地	2875	286	2859	282	0.54%
44	445302540000401	揭阳市尚厦石油贸易有限公司	0.5	五通一平	商业用地	商业用地	384	-	-	-	-
49	445302271010001	保利碧桂园	2.5	五通一平	住宅用地	住宅用地	6860	-	6009	2427	4.27%
50	445302271010001	半岛明珠	3.5	五通一平	住宅用地	住宅用地	7389	2111	7069	2181	-2.25%
51	445302271010001	恒大绿洲	3.5	五通一平	住宅用地	住宅用地	6830	2097	6264	2586	-0.34%



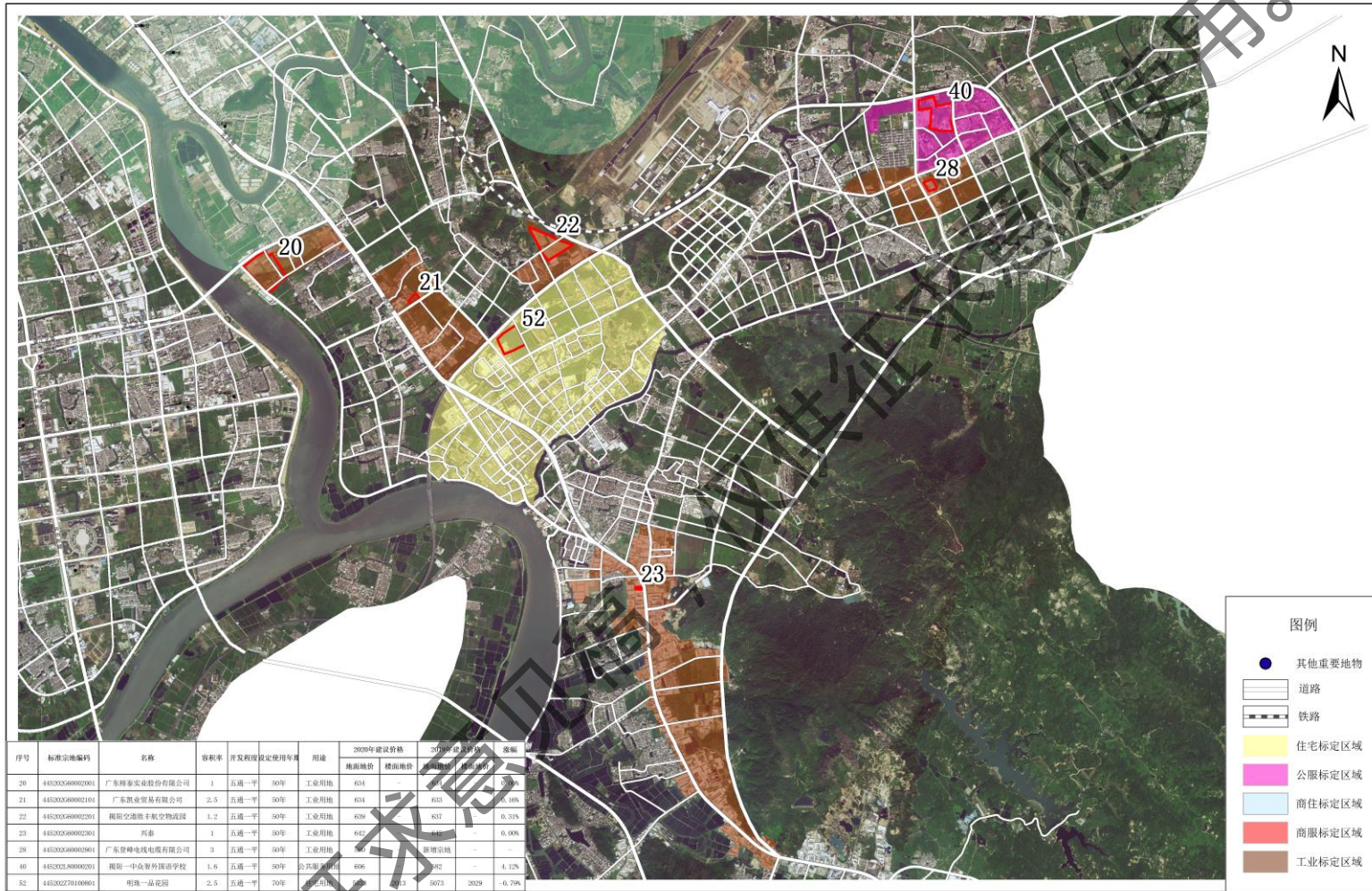
制图时间：二〇二一年三月



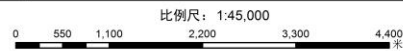
揭阳市自然资源局 制图
广东恒正土地房地产资产评估有限公司

此文稿为征求意见稿

揭阳市区标定地价图（空港经济区）图幅2



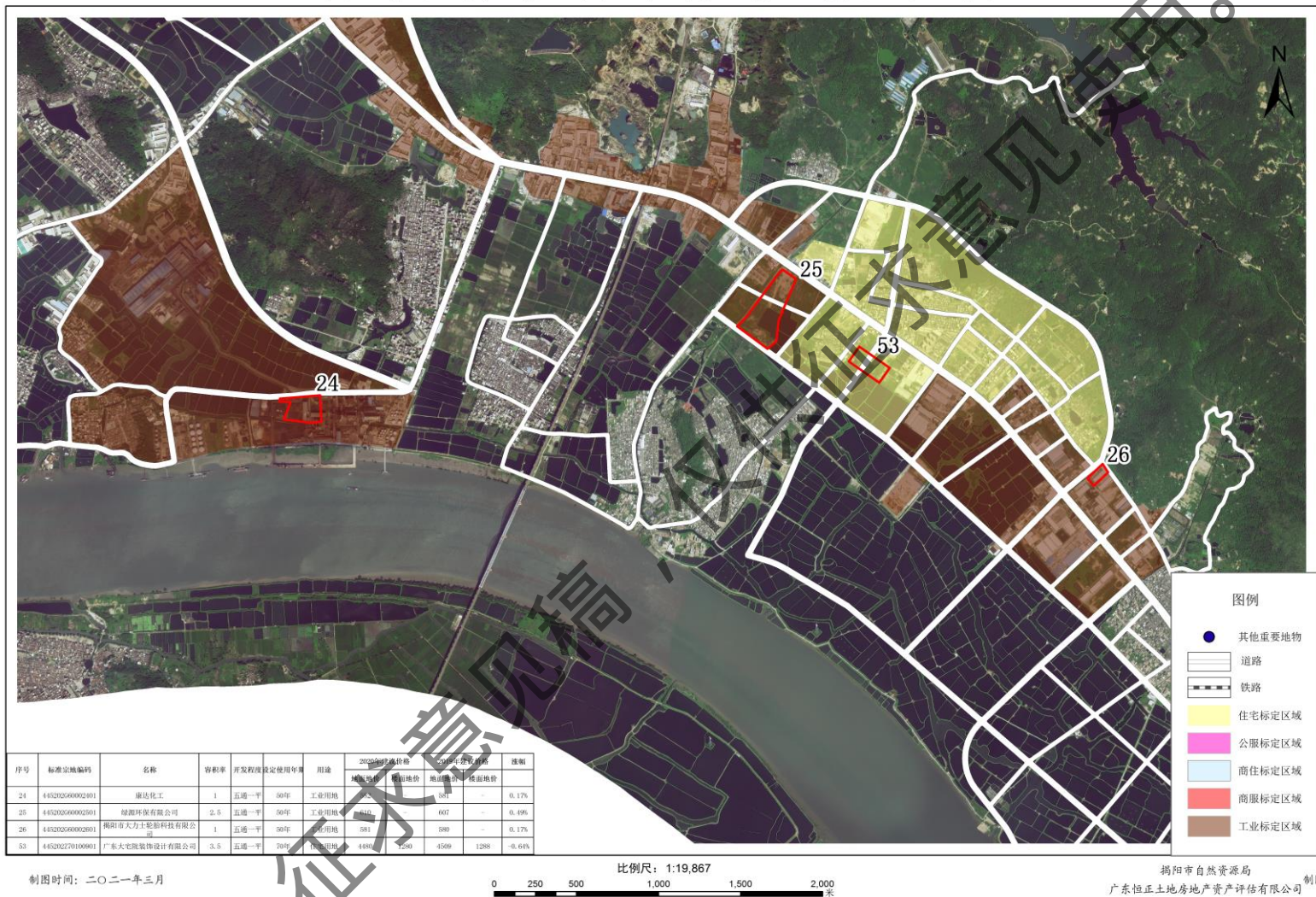
制图时间：二〇二一年三月



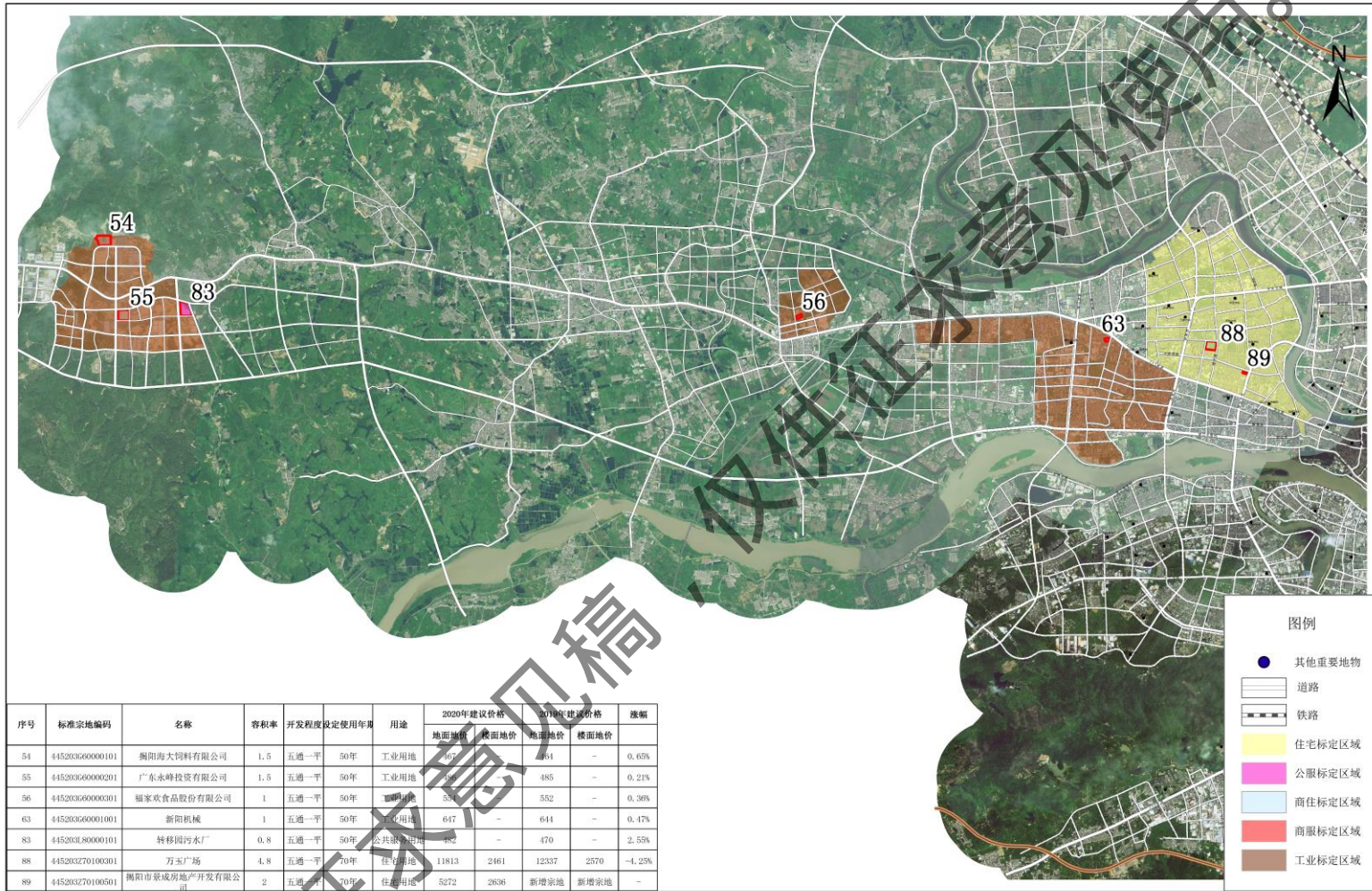
揭阳市自然资源局 制图
广东恒正土地房地产资产评估有限公司

此文稿为征求意见稿

揭阳市区标定地价图（空港经济区）图幅3



揭阳市区标定地价图（产业园）



序号	标准宗地编码	名称	容积率	开发程度	设定使用年限	用途	2020年建议价格		2019年建议价格		涨幅
							地面地价	楼面地价	地面地价	楼面地价	
54	445203060000101	揭阳海大饲料有限公司	1.5	五通一平	50年	工业用地	467	461	-	0.65%	
55	445203060000201	广东永峰投资有限公司	1.5	五通一平	50年	工业用地	485	-	-	0.21%	
56	445203060000301	福家欢食品股份有限公司	1	五通一平	50年	工业用地	552	552	-	0.30%	
63	445203060001001	新阳机械	1	五通一平	50年	工业用地	647	-	-	0.47%	
83	445203080000101	转移园污水厂	0.8	五通一平	50年	公共服务用地	482	-	470	-	2.55%
88	445203270100301	万玉广场	4.8	五通一平	70年	住宅用地	11813	2461	12337	2570	-4.25%
89	445203270100501	揭阳市景成房地产开发有限公司	2	五通一平	70年	住宅用地	5272	2836	新增宗地	新增宗地	-

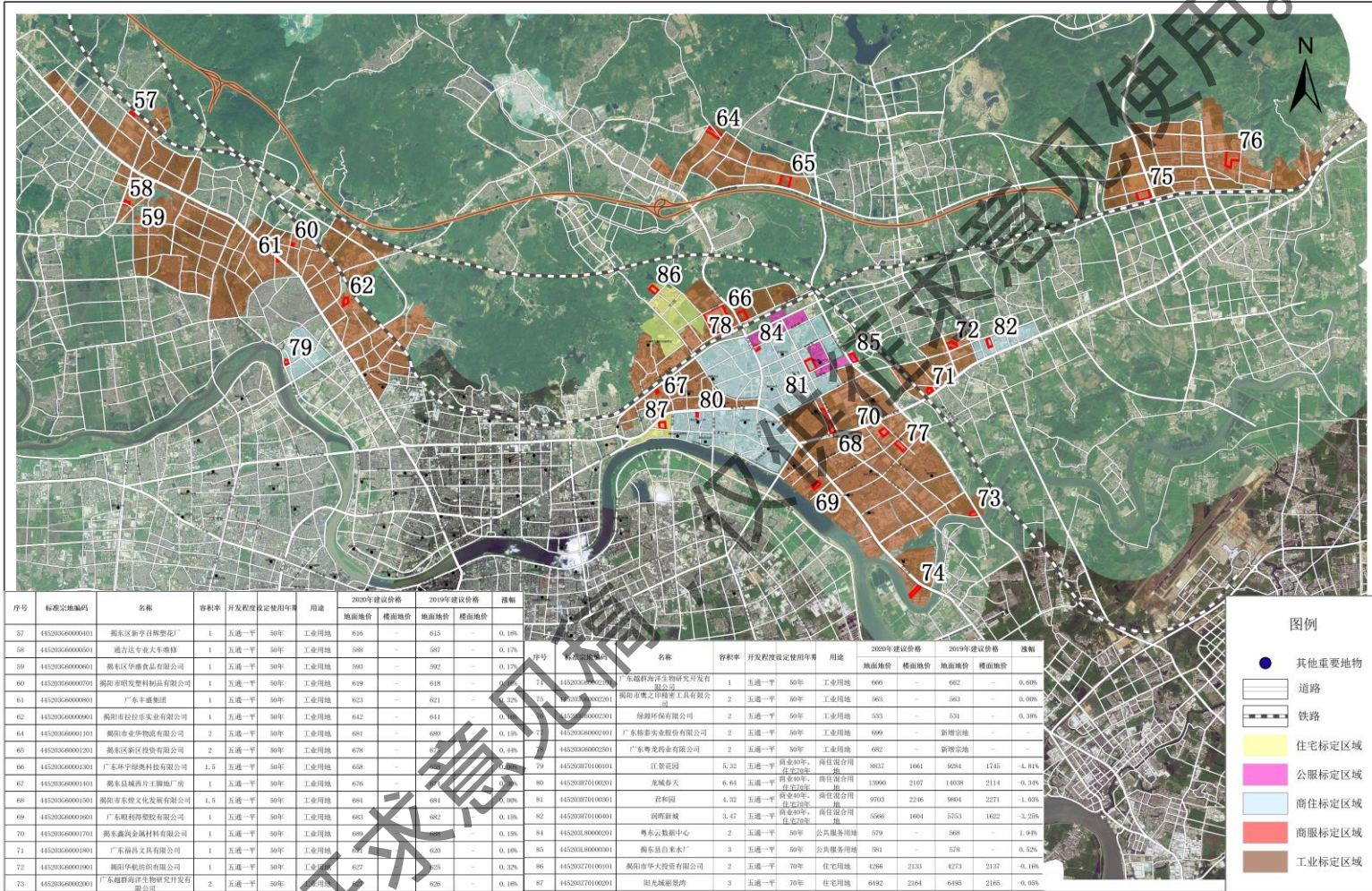
制图时间：二〇二一年三月



揭阳市自然资源局 制图
广东恒正土地房地产资产评估有限公司

此文稿为征求意见稿

揭阳市区标定地价图（揭东区）



序号	标准宗地编号	名称	容积率	开发程度	设定使用年数	用途	2020年建设价格		涨幅	序号	标准宗地编号	名称	容积率	开发程度	设定使用年数	用途	2020年建设价格		涨幅		
							楼面地价	楼面地价									楼面地价	楼面地价			
57	445203060000101	揭东区新亨昌塑胶厂	1	五通一平	30年	工业用地	616	615	-0.16%	71	445203060000101	广东福兴海洋生物科技有限公司	1	五通一平	50年	工业用地	666	662	-0.60%		
58	445203060000501	揭东区专业汽车零部件	1	五通一平	30年	工业用地	688	687	-0.14%	72	445203060000101	揭阳市地之印精密工具有限公司	2	五通一平	50年	工业用地	663	663	0.00%		
59	445203060000601	揭东区华康食品有限公司	1	五通一平	30年	工业用地	593	592	-0.17%	73	445203060000201	揭阳市地之印精密工具有限公司	2	五通一平	50年	工业用地	666	662	-0.60%		
60	445203060000701	揭阳市研发塑料制品有限公司	1	五通一平	30年	工业用地	619	618	-0.16%	74	445203060000201	揭阳市地之印精密工具有限公司	2	五通一平	50年	工业用地	663	663	0.00%		
61	445203060000801	广东丰盛粮油	1	五通一平	30年	工业用地	625	623	-0.32%	75	445203060000201	揭阳市地之印精密工具有限公司	2	五通一平	50年	工业用地	663	663	0.00%		
62	445203060000901	揭阳市拉乐实业有限公司	1	五通一平	30年	工业用地	642	641	-0.16%	76	445203060000201	揭阳市地之印精密工具有限公司	2	五通一平	50年	工业用地	663	663	0.00%		
63	445203060001101	揭阳市业华物流有限公司	2	五通一平	30年	工业用地	681	680	-0.15%	77	445203060000201	揭阳市地之印精密工具有限公司	2	五通一平	50年	工业用地	663	663	0.00%		
64	445203060001201	揭东区新投投资有限公司	2	五通一平	30年	工业用地	678	677	-0.15%	78	445203060000201	揭阳市地之印精密工具有限公司	2	五通一平	50年	工业用地	663	663	0.00%		
65	445203060001301	广东环宇绿奥科技有限公司	1.5	五通一平	30年	工业用地	658	658	0.00%	79	445203060000101	江碧花园	5.32	五通一平	50年	住宅用地	8827	1861	9284	1745	-4.81%
66	445203060001401	揭东县城西片工业园厂房	1	五通一平	30年	工业用地	676	676	0.00%	80	445203060000201	龙城春天	6.44	五通一平	50年	商住混合用地	13060	2107	14038	2114	-0.94%
67	445203060001501	揭阳市东煜文化发展有限公司	1.5	五通一平	30年	工业用地	684	681	-0.50%	81	445203060000101	君和园	4.32	五通一平	50年	商住混合用地	9703	2216	9804	2271	-1.83%
68	445203060001601	广东顺科得塑胶有限公司	1	五通一平	30年	工业用地	683	682	-0.15%	82	445203060000101	湖晖新城	3.47	五通一平	50年	商住混合用地	6566	1604	5753	1622	-3.25%
69	445203060001701	揭东鑫利金属材料有限公司	1	五通一平	30年	工业用地	689	689	0.00%	83	445203060000201	粤东云数据中心	2	五通一平	30年	公共服务业用地	379	379	0.00%	1.94%	
70	445203060001801	广东福兴文具有限公司	1	五通一平	30年	工业用地	681	680	-0.15%	84	445203060000201	揭东县自来水厂	3	五通一平	50年	公共服务业用地	301	301	0.00%	0.52%	
71	445203060001901	揭阳市华恒纺织有限公司	1	五通一平	30年	工业用地	627	627	0.00%	85	4452030701000101	揭阳市华大投资有限公司	2	五通一平	70年	住宅用地	4386	2133	4273	2137	-0.16%
72	445203060002001	广东福兴海洋生物科技有限公司	2	五通一平	30年	工业用地	628	628	0.00%	87	4452030701000201	阳光城丽景湾	3	五通一平	70年	住宅用地	6492	2164	6485	2165	-0.06%

制图时间：二〇二一年三月



揭阳市自然资源局 制图
广东恒正土地房地产资产评估有限公司