

# 揭阳市发展和改革局

# 揭阳市新闻出版局

揭市发改价格函〔2020〕76号

## 揭阳市发展改革局 揭阳市新闻出版局 转发省关于下达2020年春季中小学 教材零售价格的通知

各县（市、区）发展改革局、新闻出版局，市直有关学校：

现将《广东省发展改革委 广东省新闻出版局关于下达2020年春季中小学教材零售价格的通知》（粤发改价格函〔2020〕125号）转发给你们，请遵照执行。

揭阳市发展和改革局

揭阳市新闻出版局

2020年2月4日

公开方式：主动公开

抄送：市教育局、财政局、审计局。

揭阳市发展和改革局办公室

2020年2月5日印发

# 國立中央研究院 植物所

中華民國三十三年七月二十一日  
行政院農林部  
農林部林業司  
林業科



揭阳市发展和改革局	
收文	第 557 号
	2020年2月3日

# 广东省发展和改革委员会 广东省新闻出版局

---

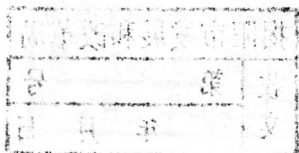
粤发改价格函〔2020〕125号

## 广东省发展改革委 广东省新闻出版局 关于下达2020年春季中小学教材 零售价格的通知

各地级以上市发展和改革局（委）、新闻出版管理部门，南方出版传媒股份有限公司，广东新华发行集团股份有限公司，广东教育出版社有限公司，各有关出版单位：

根据广东省发展改革委、原广东省新闻出版广电局关于印发《广东省发展改革委 广东省新闻出版广电局关于中小学教材价格的管理办法》的通知（粤发改价格〔2017〕125号）和《广东省发展改革委 广东省新闻出版广电局关于调整我省中小学教材教辅材料价格的通知》（粤发改价格〔2017〕434号）规定，现核定我省2020年春季中小学教材（含光盘、音带）的零售价格，详见附件。请各地将本通知以适当的方式转发到各学校，并认真贯彻执行。

本通知2020年春季学期执行。



附件：2020年春季广东省中小学教材零售价格表



公开方式：主动公开

抄送：省教育厅、财政厅、审计厅。

### 2020年春季广东省中小学教材零售价格表

序号	申报单位	书号	书名	年级	原创出版社	纸张规格类型	开本	正文				封面				光盘	录音带	零售价格		
								纸张克重	印刷色数	单价	数量	纸张克重	印刷色数	单价	数量					
1	江苏教育出版社	8041	科学一年级(下)	一年级	江苏教育	787*1092mm	16开	105克铜版	彩色(正反八色)	1.44	3			157克铜版	双面五色	0.524	0.215	0	0	10.99
2	江苏教育出版社	8043	科学一年级(下)(免费)	一年级	江苏教育	787*1092mm	16开	105克铜版	彩色(正反八色)	1.44	3			157克铜版	双面五色	0.524	0.215	0	0	10.99
3	江苏教育出版社	8047	科学学生活动手册一年级(下)	一年级	江苏教育	787*1092mm	16开	80克	彩色(正反八色)	0.894	1			157克铜版	单面四色	0.499	0.215	0	0	11.61
4	江苏教育出版社	8048	科学学生活动手册一年级(下)(免费)	一年级	江苏教育	787*1092mm	16开	80克	彩色(正反八色)	0.894	1			157克铜版	单面四色	0.499	0.215	0	0	11.61
5	江苏教育出版社	8089	科学二年级(下)	二年级	江苏教育	787*1092mm	16开	105克铜版	彩色(正反八色)	1.44	3			157克铜版	双面五色	0.524	0.215	0	0	11.92
6	江苏教育出版社	8090	科学二年级(下)(免费)	二年级	江苏教育	787*1092mm	16开	105克铜版	彩色(正反八色)	1.44	3			157克铜版	双面五色	0.524	0.215	0	0	11.92
7	江苏教育出版社	8127	科学学生活动手册二年级(下)	二年级	江苏教育	787*1092mm	16开	80克	彩色(正反八色)	0.894	1			157克铜版	单面四色	0.499	0.215	0	0	11.61
8	江苏教育出版社	8128	科学学生活动手册二年级(下)(免费)	二年级	江苏教育	787*1092mm	16开	80克	彩色(正反八色)	0.894	1			157克铜版	单面四色	0.499	0.215	0	0	11.61
9	江苏教育出版社	8201	科学三年级(下)	三年级	江苏教育	787*1092mm	16开	105克铜版	彩色(正反八色)	1.44	4			157克铜版	双面五色	0.524	0.215	0	0	12.71
10	江苏教育出版社	8202	科学三年级(下)(免费)	三年级	江苏教育	787*1092mm	16开	105克铜版	彩色(正反八色)	1.44	4			157克铜版	双面五色	0.524	0.215	0	0	12.71
11	江苏教育出版社	8207	科学学生活动手册三年级(下)	三年级	江苏教育	787*1092mm	16开	80克	彩色(正反八色)	0.894	1.25			157克铜版	双面八色	0.561	0.215	0	0	11.89
12	江苏教育出版社	8208	科学学生活动手册三年级(下)(免费)	三年级	江苏教育	787*1092mm	16开	80克	彩色(正反八色)	0.894	1.25			157克铜版	双面八色	0.561	0.215	0	0	11.89
13	江苏教育出版社	8247	科学(下)	四年级	江苏教育	787*1092mm	16开	105克铜版	彩色(正反八色)	1.44	5.5			157克铜版	单面四色	0.499	0.215	0	0	10.92
14	江苏教育出版社	8248	科学(下)(免费)	四年级	江苏教育	787*1092mm	16开	105克铜版	彩色(正反八色)	1.44	5.5			157克铜版	单面四色	0.499	0.215	0	0	10.92
15	江苏教育出版社	8323	科学(下)	五年级	江苏教育	787*1092mm	16开	105克铜版	彩色(正反八色)	1.44	5.75			157克铜版	单面四色	0.499	0.215	0	0	10.73
16	江苏教育出版社	8324	科学(下)(免费)	五年级	江苏教育	787*1092mm	16开	105克铜版	彩色(正反八色)	1.44	5.75			157克铜版	单面四色	0.499	0.215	0	0	10.73
17	江苏教育出版社	8367	科学(下)	六年级	江苏教育	787*1092mm	16开	105克铜版	彩色(正反八色)	1.44	5.5			157克铜版	单面四色	0.499	0.215	0	0	10.92
18	江苏教育出版社	8368	科学(下)(免费)	六年级	江苏教育	787*1092mm	16开	105克铜版	彩色(正反八色)	1.44	5.5			157克铜版	单面四色	0.499	0.215	0	0	10.92
19	江苏教育出版社	9051	生物(下)	七年级	江苏教育	787*1092mm	16开	80克	彩色(正反八色)	0.894	8			157克铜版	双面八色	0.561	0.215	0	0	11.99
20	江苏教育出版社	9052	生物(下)(免费)	七年级	江苏教育	787*1092mm	16开	80克	彩色(正反八色)	0.894	8			157克铜版	双面八色	0.561	0.215	0	0	11.99
21	江苏教育出版社	9053	生物(下)	八年级	江苏教育	787*1092mm	16开	80克	彩色(正反八色)	0.894	7.75			157克铜版	双面八色	0.561	0.215	0	0	11.71
22	江苏教育出版社	9111	生物(下)(免费)	八年级	江苏教育	787*1092mm	16开	80克	彩色(正反八色)	0.894	7.75			157克铜版	双面八色	0.561	0.215	0	0	11.71
23	江苏教育出版社	9185	数学1必修(含CD-ROM)	1-2年级	江苏教育	890*1240mm	16开	70克	双色(正反四色)	0.827	7.75			157克铜版	单面四色	0.623	0.258	5	0	12.26
24	江苏教育出版社	9186	数学1必修	1-2年级	江苏教育	890*1240mm	16开	70克	双色(正反四色)	0.827	7.75			157克铜版	单面四色	0.623	0.258	0	0	12.26
25	江苏教育出版社	9187	数学2必修(含CD-ROM)	1-2年级	江苏教育	890*1240mm	16开	70克	双色(正反四色)	0.827	8.75			157克铜版	单面四色	0.623	0.258	0	0	11.11
26	江苏教育出版社	9188	数学2必修	1-2年级	江苏教育	890*1240mm	16开	70克	双色(正反四色)	0.827	8.75			157克铜版	单面四色	0.623	0.258	0	0	11.11
27	江苏教育出版社	9189	数学3必修(含CD-ROM)	1-2年级	江苏教育	890*1240mm	16开	70克	双色(正反四色)	0.827	8.5			157克铜版	单面四色	0.623	0.258	5	0	12.94
28	江苏教育出版社	9190	数学3必修	1-2年级	江苏教育	890*1240mm	16开	70克	双色(正反四色)	0.827	8.5			157克铜版	单面四色	0.623	0.258	0	0	12.94
29	江苏教育出版社	9191	数学4必修(含CD-ROM)	1-2年级	江苏教育	890*1240mm	16开	70克	双色(正反四色)	0.827	9			157克铜版	单面四色	0.623	0.258	5	0	13.11
30	江苏教育出版社	9192	数学4必修	1-2年级	江苏教育	890*1240mm	16开	70克	双色(正反四色)	0.827	9			157克铜版	单面四色	0.623	0.258	0	0	13.11
31	江苏教育出版社	9193	数学5必修(含CD-ROM)	1-2年级	江苏教育	890*1240mm	16开	70克	双色(正反四色)	0.827	7.5			157克铜版	单面四色	0.623	0.258	0	0	11.08
32	江苏教育出版社	9194	数学5必修	1-2年级	江苏教育	890*1240mm	16开	70克	双色(正反四色)	0.827	7.5			157克铜版	单面四色	0.623	0.258	0	0	11.08
33	江苏教育出版社	9197	数学选修1-1	2-3年级	江苏教育	890*1240mm	16开	70克	双色(正反四色)	0.827	7.25			157克铜版	单面四色	0.623	0.258	0	0	10.98
34	江苏教育出版社	9198	数学选修1-2	2-3年级	江苏教育	890*1240mm	16开	70克	双色(正反四色)	0.827	7.5			157克铜版	单面四色	0.623	0.258	0	0	11.08
35	江苏教育出版社	9199	数学选修2-1	2-3年级	江苏教育	890*1240mm	16开	70克	双色(正反四色)	0.827	8.25			157克铜版	单面四色	0.623	0.258	0	0	11.11
36	江苏教育出版社	9200	数学选修2-2	2-3年级	江苏教育	890*1240mm	16开	70克	双色(正反四色)	0.827	8.75			157克铜版	单面四色	0.623	0.258	0	0	11.11
37	江苏教育出版社	9201	数学选修2-3	2-3年级	江苏教育	890*1240mm	16开	70克	双色(正反四色)	0.827	8.25			157克铜版	单面四色	0.623	0.258	0	0	11.11
38	江苏教育出版社	9202	数学几何证明选讲选修4-1	2-3年级	江苏教育	1000mm*1400mm	32开	80克	双色(正反四色)	0.886	2.875			157克双胶	单面四色	0.332	0.142	0	0	11.11
39	江苏教育出版社	9203	数学坐标系与参数方程选修4-4	2-3年级	江苏教育	1000mm*1400mm	32开	80克	双色(正反四色)	0.886	2.125			157克双胶	单面四色	0.332	0.142	0	0	11.11

序号	申报单位	书目序号	书名	年级	原创出版社	纸张规格类型	开本	正文				插页				封面				光盘	录音带	零售价格
								纸张克重	印刷色数	单价	数量	纸张克重	印刷色数	单价	数量	纸张克重	印刷色数	单价	覆膜/过光油			
40	江苏教育出版社	6028	数学不等式选讲	23年级	江苏教育	1000mm*1400mm	32开	80克	双色(正反五色)	0.886	1.75					157克铜版	单面四色	0.332	0.142	0	0	1.50
41	江苏教育出版社	6029	通用技术.技术与设计一必修2 (含CD-ROM)	12年级	江苏教育	890*1240mm	16开	80克	彩色(正反八色)	1.079	11					157克铜版	单面四色	0.623	0.258	5	0	12.00
42	江苏教育出版社	6030	通用技术.技术与设计一必修2	12年级	江苏教育	890*1240mm	16开	80克	彩色(正反八色)	1.079	11					157克铜版	单面四色	0.623	0.258	0	0	12.00
43	江苏教育出版社	6031	通用技术.技术与设计一必修2 (含CD-ROM)	12年级	江苏教育	890*1240mm	16开	80克	彩色(正反八色)	1.079	8.25					157克铜版	单面四色	0.623	0.258	5	0	11.75
44	江苏教育出版社	6032	通用技术.技术与设计一必修2	12年级	江苏教育	890*1240mm	16开	80克	彩色(正反八色)	1.079	8.25					157克铜版	单面四色	0.623	0.258	0	0	9.75
45	江苏教育出版社	6033	通用技术.技术与设计一必修2	12年级	江苏教育	890*1240mm	16开	80克	彩色(正反八色)	1.079	11.25					157克铜版	单面四色	0.623	0.258	0	0	11.25
46	北京人民教育出版社	5033	英语(下)(含光盘)	七年级	科学普及出版社	787*1092mm	16开	80克	彩色(正反八色)	0.894	10					157克铜版	双面八色	0.561	0.215	9	0	18.00
47	北京人民教育出版社	5034	英语(下)(含光盘)(免费)	七年级	科学普及出版社	787*1092mm	16开	80克	彩色(正反八色)	0.894	10					157克铜版	双面八色	0.561	0.215	9	0	18.00
48	北京人民教育出版社	5035	英语(下)(含光盘)	七年级	科学普及出版社	787*1092mm	16开	80克	彩色(正反八色)	0.894	10					157克铜版	双面八色	0.561	0.215	0	9	18.00
49	北京人民教育出版社	5036	英语(下)(含光盘)(免费)	七年级	科学普及出版社	787*1092mm	16开	80克	彩色(正反八色)	0.894	10					157克铜版	双面八色	0.561	0.215	0	9	18.00
50	北京人民教育出版社	5037	英语(下)(含光盘)	八年级	科学普及出版社	787*1092mm	16开	80克	彩色(正反八色)	0.894	10					157克铜版	双面八色	0.561	0.215	9	0	18.00
51	北京人民教育出版社	5038	英语(下)(含光盘)(免费)	八年级	科学普及出版社	787*1092mm	16开	80克	彩色(正反八色)	0.894	10					157克铜版	双面八色	0.561	0.215	9	0	18.00
52	北京人民教育出版社	5039	英语(下)(含光盘)	八年级	科学普及出版社	787*1092mm	16开	80克	彩色(正反八色)	0.894	10					157克铜版	双面八色	0.561	0.215	0	9	18.00
53	北京人民教育出版社	5040	英语(下)(含光盘)(免费)	八年级	科学普及出版社	787*1092mm	16开	80克	彩色(正反八色)	0.894	10					157克铜版	双面八色	0.561	0.215	0	9	18.00
54	北京人民教育出版社	5041	英语(下)(含光盘)	九年级	科学普及出版社	787*1092mm	16开	80克	彩色(正反八色)	0.894	6					157克铜版	双面八色	0.561	0.215	9	0	15.10
55	北京人民教育出版社	5042	英语(下)(含光盘)(免费)	九年级	科学普及出版社	787*1092mm	16开	80克	彩色(正反八色)	0.894	6					157克铜版	双面八色	0.561	0.215	9	0	15.10
56	北京人民教育出版社	5043	英语(下)(含光盘)	九年级	科学普及出版社	787*1092mm	16开	80克	彩色(正反八色)	0.894	6					157克铜版	双面八色	0.561	0.215	0	9	15.10
57	北京人民教育出版社	5044	英语(下)(含光盘)(免费)	九年级	科学普及出版社	787*1092mm	16开	80克	彩色(正反八色)	0.894	6					157克铜版	双面八色	0.561	0.215	0	9	15.10
58	广东教育出版社	801281	广东历史(魏正茂主编)(广东地图)(九年级)	九年级	广东地图出版社	787*1092mm	16开	本纸含铜 70%以上的 80克地厘专用纸	正反八色(封面、插页不另计价)	1.328	5.5					150克铜版	单面四色	0.499	0.215	0	0	9.50
59	广东教育出版社	801282	广东历史(魏正茂主编)(广东地图)(九年级)(免费)	九年级	广东地图出版社	787*1092mm	16开	本纸含铜 70%以上的 80克地厘专用纸	正反八色(封面、插页不另计价)	1.328	5.5					150克铜版	单面四色	0.499	0.215	0	0	9.50
60	人民教育出版社	800011	美术(下)(冀晓伦、欧京海主编)(人美版)(一年级)	一年级	人美版	787*1092mm	16开	105克铜版	彩色(正反八色)	1.44	3					157克铜版	双面八色	0.561	0.215	0	0	6.00
61	人民教育出版社	800012	美术(下)(冀晓伦、欧京海主编)(人美版)(一年级)(免费)	一年级	人美版	787*1092mm	16开	105克铜版	彩色(正反八色)	1.44	3					157克铜版	双面八色	0.561	0.215	0	0	6.00
62	人民教育出版社	800013	美术(下)(冀晓伦、欧京海主编)(人美版)(二年级)	二年级	人美版	787*1092mm	16开	105克铜版	彩色(正反八色)	1.44	3					157克铜版	双面八色	0.561	0.215	0	0	6.00
63	人民教育出版社	800014	美术(下)(冀晓伦、欧京海主编)(人美版)(二年级)(免费)	二年级	人美版	787*1092mm	16开	105克铜版	彩色(正反八色)	1.44	3					157克铜版	双面八色	0.561	0.215	0	0	6.00
64	人民教育出版社	800015	美术(下)(冀晓伦、欧京海主编)(人美版)(三年级)	三年级	人美版	787*1092mm	16开	105克铜版	彩色(正反八色)	1.44	3					157克铜版	双面八色	0.561	0.215	0	0	6.00
65	人民教育出版社	800016	美术(下)(冀晓伦、欧京海主编)(人美版)(三年级)(免费)	三年级	人美版	787*1092mm	16开	105克铜版	彩色(正反八色)	1.44	3					157克铜版	双面八色	0.561	0.215	0	0	6.00
66	人民教育出版社	800017	美术(下)(冀晓伦、欧京海主编)(人美版)(四年级)	四年级	人美版	787*1092mm	16开	105克铜版	彩色(正反八色)	1.44	3					157克铜版	双面八色	0.561	0.215	0	0	6.00
67	人民教育出版社	800018	美术(下)(冀晓伦、欧京海主编)(人美版)(四年级)(免费)	四年级	人美版	787*1092mm	16开	105克铜版	彩色(正反八色)	1.44	3					157克铜版	双面八色	0.561	0.215	0	0	6.00
68	人民教育出版社	800019	美术(下)(冀晓伦、欧京海主编)(人美版)(五年级)	五年级	人美版	787*1092mm	16开	105克铜版	彩色(正反八色)	1.44	3					157克铜版	双面八色	0.561	0.215	0	0	6.00
69	人民教育出版社	800020	美术(下)(冀晓伦、欧京海主编)(人美版)(五年级)(免费)	五年级	人美版	787*1092mm	16开	105克铜版	彩色(正反八色)	1.44	3					157克铜版	双面八色	0.561	0.215	0	0	6.00
70	人民教育出版社	800021	美术(下)(冀晓伦、欧京海主编)(人美版)(六年级)	六年级	人美版	787*1092mm	16开	105克铜版	彩色(正反八色)	1.44	3					157克铜版	双面八色	0.561	0.215	0	0	6.00
71	人民教育出版社	800022	美术(下)(冀晓伦、欧京海主编)(人美版)(六年级)(免费)	六年级	人美版	787*1092mm	16开	105克铜版	彩色(正反八色)	1.44	3					157克铜版	双面八色	0.561	0.215	0	0	6.00
72	人民教育出版社	800023	美术(下)(冀晓伦、欧京海主编)(人美版)(七年级)	七年级	人美版	787*1092mm	16开	105克铜版	彩色(正反八色)	1.44	3					157克铜版	双面八色	0.561	0.215	0	0	6.00
73	人民教育出版社	800024	美术(下)(冀晓伦、欧京海主编)(人美版)(七年级)(免费)	七年级	人美版	787*1092mm	16开	105克铜版	彩色(正反八色)	1.44	3					157克铜版	双面八色	0.561	0.215	0	0	6.00
74	人民教育出版社	800025	美术(下)(冀晓伦、欧京海主编)(人美版)(八年级)	八年级	人美版	787*1092mm	16开	105克铜版	彩色(正反八色)	1.44	3					157克铜版	双面八色	0.561	0.215	0	0	6.00

序号	申报单位	书号	书名	年级	原创出版社	纸张规格类型	开本	正文				插页				封面				充值	录音带	零售价格
								纸张克重	印刷色数	单价	数量	纸张克重	印刷色数	单价	数量	纸张克重	印刷色数	单价	覆膜/过光油			
75	人民美术出版社	1012725	美术(下)(高规格·欧泉海主编)(人美版)(1年級)(免费)	一年级	人美版	787*1092mm	16开	105克铜版	彩色(正反八色)	1.44	3					157克铜版	双面八色	0.561	0.215	0	0	5.25
76	人民美术出版社	1013080	美术(下)(高规格·欧泉海主编)(人美版)(1年級)	一年级	人美版	787*1092mm	16开	105克铜版	彩色(正反八色)	1.44	3					157克铜版	双面八色	0.561	0.215	0	0	5.25
77	人民美术出版社	1012625	美术·美术鉴赏·选修(含CD·ROM)(人美美术出版社)(高中1-3年級)	高中1-3年級	人美版	880*1230mm	16开	105克铜版	彩色(正反八色)	1.728	7.5					157克铜版	双面八色	0.672	0.258	5	0	18.88
78	人民美术出版社	1012633	美术·绘画·选修(人民美术出版社)(高中1-3年級)	高中1-3年級	人美版	880*1230mm	16开	105克铜版	彩色(正反八色)	1.728	5					157克铜版	双面八色	0.672	0.258	0	0	5.25
79	人民美术出版社	1012665	美术·雕刻·选修(人民美术出版社)(高中1-3年級)	高中1-3年級	人美版	880*1230mm	16开	105克铜版	彩色(正反八色)	1.728	2					157克铜版	双面八色	0.672	0.258	0	0	5.25
80	人民美术出版社	1012665	美术·篆刻·选修(人民美术出版社)(高中1-3年級)	高中1-3年級	人美版	880*1230mm	16开	105克铜版	彩色(正反八色)	1.728	2					157克铜版	双面八色	0.672	0.258	0	0	5.25
81	人民美术出版社	1012665	美术·设计·选修(人民美术出版社)(高中1-3年級)	高中1-3年級	人美版	880*1230mm	16开	105克铜版	彩色(正反八色)	1.728	3.5					157克铜版	双面八色	0.672	0.258	0	0	5.25
82	人民美术出版社	1012665	美术·书法·选修(人民美术出版社)(高中1-3年級)	高中1-3年級	人美版	880*1230mm	16开	105克铜版	彩色(正反八色)	1.728	5					157克铜版	双面八色	0.672	0.258	0	0	5.25
83	人民美术出版社	1012668	美术·摄影·选修(人民美术出版社)(高中1-3年級)	高中1-3年級	人美版	880*1230mm	16开	105克铜版	彩色(正反八色)	1.728	4.5					157克铜版	双面八色	0.672	0.258	0	0	5.25
84	人民美术出版社	1012669	美术·电脑·选修(人民美术出版社)(高中1-3年級)	高中1-3年級	人美版	880*1230mm	16开	105克铜版	彩色(正反八色)	1.728	5.5					157克铜版	双面八色	0.672	0.258	0	0	5.25
85	人民美术出版社	1012670	美术·工艺·选修(人民美术出版社)(高中1-3年級)	高中1-3年級	人美版	880*1230mm	16开	105克铜版	彩色(正反八色)	1.728	4					157克铜版	双面八色	0.672	0.258	0	0	5.25
86	人民美术出版社	1012670	书法·练习·指导(实验)(下)	二年级	人美版	787*1092mm	16开	80克	彩色(正反八色)	0.894	5					157克铜版	双面八色	0.561	0.215	0	0	5.25
87	人民美术出版社	1012670	书法·练习·指导(实验)(下)(免费)	二年级	人美版	787*1092mm	16开	80克	彩色(正反八色)	0.894	5					157克铜版	双面八色	0.561	0.215	0	0	5.25
88	人民美术出版社	1012670	书法·练习·指导(实验)(下)	四年级	人美版	787*1092mm	16开	80克	彩色(正反八色)	0.894	5					157克铜版	双面八色	0.561	0.215	0	0	5.25
89	人民美术出版社	1012670	书法·练习·指导(实验)(下)(免费)	四年级	人美版	787*1092mm	16开	80克	彩色(正反八色)	0.894	5					157克铜版	双面八色	0.561	0.215	0	0	5.25
90	人民美术出版社	1012670	书法·练习·指导(实验)(下)	五年级	人美版	787*1092mm	16开	80克	彩色(正反八色)	0.894	5					157克铜版	双面八色	0.561	0.215	0	0	5.25
91	人民美术出版社	1012670	书法·练习·指导(实验)(下)(免费)	五年级	人美版	787*1092mm	16开	80克	彩色(正反八色)	0.894	5					157克铜版	双面八色	0.561	0.215	0	0	5.25
92	人民美术出版社	1012670	书法·练习·指导(实验)(下)	六年级	人美版	787*1092mm	16开	80克	彩色(正反八色)	0.894	5					157克铜版	双面八色	0.561	0.215	0	0	5.25
93	人民美术出版社	1012670	书法·练习·指导(实验)(下)(免费)	六年级	人美版	787*1092mm	16开	80克	彩色(正反八色)	0.894	5					157克铜版	双面八色	0.561	0.215	0	0	5.25
94	浙江教育出版社有限公司	1012670	信息技术·信息技术基础·必修	1年級	浙江教育	890*1240mm	16开	80克	彩色(正反八色)	1.079	9.25					157克铜版	双面五色	0.639	0.258	0	0	10.88
95	浙江教育出版社有限公司	1012670	信息技术·算法与程序设计·选修1	1-3年級	浙江教育	890*1240mm	16开	80克	彩色(正反八色)	1.079	8.75					157克铜版	双面五色	0.697	0.258	0	0	10.11
96	浙江教育出版社有限公司	1012670	信息技术·多媒体技术应用·选修2	1-3年級	浙江教育	890*1240mm	16开	80克	彩色(正反八色)	1.079	8.5					157克铜版	单面四色	0.623	0.258	0	0	10.29
97	浙江教育出版社有限公司	1012670	信息技术·网络技术应用·选修3	1-3年級	浙江教育	890*1240mm	16开	80克	彩色(正反八色)	1.079	9.25					157克铜版	单面四色	0.623	0.258	0	0	9.78
98	浙江教育出版社有限公司	1012670	信息技术·数据库管理技术·选修4	1-3年級	浙江教育	890*1240mm	16开	80克	彩色(正反八色)	1.079	8.25					157克铜版	单面四色	0.623	0.258	0	0	9.78
99	浙江教育出版社有限公司	1012670	信息技术·人工智能初步·选修5	1-3年級	浙江教育	890*1240mm	16开	80克	彩色(正反八色)	1.079	8					157克铜版	双面八色	0.697	0.258	0	0	9.64
100	广东人民出版社	1000091	儿童英语(Kids English)(一年级起点)(下)(含光盘)(郭崇明·黄志红主编)(粤人教)(1年級)	一年级	广东人民	787*1092mm	16开	60克轻型胶版纸/铜版纸	彩色(正反八色)	0.894	6.25					150克铜版	单面四色	0.499	0.215	1.5	0	10.11
101	广东人民出版社	1000091	儿童英语(Kids English)(一年级起点)(下)(含光盘)(郭崇明·黄志红主编)(粤人教)(1年級)(免费)	一年级	广东人民	787*1092mm	16开	60克轻型胶版纸/铜版纸	彩色(正反八色)	0.894	6.25					150克铜版	单面四色	0.499	0.215	1.5	0	10.11
102	广东人民出版社	1000091	儿童英语(Kids English)(一年级起点)(下)(含光盘)(郭崇明·黄志红主编)(粤人教)(1年級)	一年级	广东人民	787*1092mm	16开	60克轻型胶版纸/铜版纸	彩色(正反八色)	0.894	6.25					150克铜版	单面四色	0.499	0.215	0	0	10.11
103	广东人民出版社	1000091	儿童英语(Kids English)(一年级起点)(下)(含光盘)(郭崇明·黄志红主编)(粤人教)(1年級)(免费)	一年级	广东人民	787*1092mm	16开	60克轻型胶版纸/铜版纸	彩色(正反八色)	0.894	6.25					150克铜版	单面四色	0.499	0.215	0	0	10.11
104	广东人民出版社	1000091	儿童英语(Kids English)(一年级起点)(下)(含光盘)(郭崇明·黄志红主编)(粤人教)(1年級)	二年级	广东人民	787*1092mm	16开	60克轻型胶版纸/铜版纸	彩色(正反八色)	0.894	7					150克铜版	单面四色	0.499	0.215	1.5	0	11.17
105	广东人民出版社	1000091	儿童英语(Kids English)(一年级起点)(下)(含光盘)(郭崇明·黄志红主编)(粤人教)(1年級)(免费)	二年级	广东人民	787*1092mm	16开	60克轻型胶版纸/铜版纸	彩色(正反八色)	0.894	7					150克铜版	单面四色	0.499	0.215	1.5	0	11.17





序号	申报单位	书号	书名	年級	原出版社	纸张规格类型	正文				封面				光盘	录音带	零售价格
							纸张克重	印刷色数	数量	单价	纸张克重	印刷色数	数量	单价			
228	广东人民出版社	955013	地球(下)(义务教育教科书)(通人民用)(七级)	七级	广东人民出版社	787*1092mm	60克轻型胶铸纸/胶铸纸	彩色(正反八色)	0.894	7	150克铜版纸	单色四色	0.499	0.215	0	0	0
229	广东人民出版社	955014	地球(下)(义务教育教科书)(通人民用)(七级)(免费)	七级	广东人民出版社	787*1092mm	60克轻型胶铸纸/胶铸纸	彩色(正反八色)	0.894	7	150克铜版纸	单色四色	0.499	0.215	0	0	0
230	广东人民出版社	955015	地球(下)(义务教育教科书)(通人民用)(八级)	八级	广东人民出版社	787*1092mm	60克轻型胶铸纸/胶铸纸	彩色(正反八色)	0.894	6.5	150克铜版纸	单色四色	0.499	0.215	0	0	0
231	广东人民出版社	955016	地球(下)(义务教育教科书)(通人民用)(八级)(免费)	八级	广东人民出版社	787*1092mm	60克轻型胶铸纸/胶铸纸	彩色(正反八色)	0.894	6.5	150克铜版纸	单色四色	0.499	0.215	0	0	0
232	广东人民出版社	955017	地理(必修)(下)(普通高中教科书)(通人民用)(七级)	七级	广东人民出版社	787*1092mm	105克铜版纸	彩色(正反八色)	1.44	6.25	150克铜版纸	双色(八色)	0.561	0.215	0	0	0
233	广东人民出版社	955018	地理(必修)(下)(普通高中教科书)(通人民用)(七级)(免费)	七级	广东人民出版社	787*1092mm	105克铜版纸	彩色(正反八色)	1.44	6.25	150克铜版纸	双色(八色)	0.561	0.215	0	0	0
234	广东人民出版社	955019	地理(必修)(下)(普通高中教科书)(通人民用)(八级)	八级	广东人民出版社	890*1240mm	60克轻型胶铸纸	双色(二色四色)	0.827	5.5	150克铜版纸	单色四色	0.321	0.129	0	0	0
235	广东人民出版社	955020	地理(必修)(下)(普通高中教科书)(通人民用)(八级)(免费)	八级	广东人民出版社	890*1240mm	60克轻型胶铸纸	双色(二色四色)	0.827	5.5	150克铜版纸	单色四色	0.321	0.129	0	0	0
236	广东人民出版社	955021	综合课程(下)(普通高中教科书)(通人民用)(七级)	高中一年级	广东人民出版社	787*1092mm	60克轻型胶铸纸/胶铸纸	彩色(正反八色)	0.894	7.5	150克铜版纸	双色(八色)	0.561	0.215	0	0	0
237	广东人民出版社	955022	综合课程(下)(普通高中教科书)(通人民用)(七级)(免费)	高中一年级	广东人民出版社	787*1092mm	60克轻型胶铸纸/胶铸纸	彩色(正反八色)	0.894	7.5	150克铜版纸	双色(八色)	0.561	0.215	0	0	0
238	广东人民出版社	955023	综合课程(下)(普通高中教科书)(通人民用)(八级)	高中二年级	广东人民出版社	787*1092mm	80克胶铸纸	彩色(正反八色)	0.894	8	150克铜版纸	双色(八色)	0.561	0.215	0	0	0
239	广东人民出版社	955024	综合课程(下)(普通高中教科书)(通人民用)(八级)(免费)	高中二年级	广东人民出版社	787*1092mm	80克胶铸纸	彩色(正反八色)	0.894	8	150克铜版纸	双色(八色)	0.561	0.215	0	0	0
240	清华大学出版社	955025	英语(一年级起点)(下)(含光盘)	一年级	清华大学出版社	787*1092mm	80克胶铸纸	彩色(正反八色)	1.06	5	150克铜版纸	双色(八色)	0.561	0.215	0	0	0
241	清华大学出版社	955026	英语(一年级起点)(下)(含光盘)	一年级	清华大学出版社	787*1092mm	80克胶铸纸	彩色(正反八色)	1.06	5	150克铜版纸	双色(八色)	0.561	0.215	0	0	0
242	清华大学出版社	955027	英语(一年级起点)(下)(含光盘)	一年级	清华大学出版社	787*1092mm	80克胶铸纸	彩色(正反八色)	1.06	5	150克铜版纸	双色(八色)	0.561	0.215	0	0	0
243	清华大学出版社	955028	英语(一年级起点)(下)(含光盘)	一年级	清华大学出版社	787*1092mm	80克胶铸纸	彩色(正反八色)	1.06	5	150克铜版纸	双色(八色)	0.561	0.215	0	0	0
244	清华大学出版社	955029	英语(一年级起点)(下)(含光盘)	一年级	清华大学出版社	787*1092mm	80克胶铸纸	彩色(正反八色)	1.06	5	150克铜版纸	双色(八色)	0.561	0.215	0	0	0
245	清华大学出版社	955030	英语(一年级起点)(下)(含光盘)	一年级	清华大学出版社	787*1092mm	80克胶铸纸	彩色(正反八色)	1.06	5	150克铜版纸	双色(八色)	0.561	0.215	0	0	0
246	清华大学出版社	955031	英语(一年级起点)(下)(含光盘)	一年级	清华大学出版社	787*1092mm	80克胶铸纸	彩色(正反八色)	1.06	5	150克铜版纸	双色(八色)	0.561	0.215	0	0	0
247	清华大学出版社	955032	英语(一年级起点)(下)(含光盘)	一年级	清华大学出版社	787*1092mm	80克胶铸纸	彩色(正反八色)	1.06	5	150克铜版纸	双色(八色)	0.561	0.215	0	0	0
248	清华大学出版社	955033	英语(一年级起点)(下)(含光盘)	一年级	清华大学出版社	787*1092mm	80克胶铸纸	彩色(正反八色)	1.06	5	150克铜版纸	双色(八色)	0.561	0.215	0	0	0
249	清华大学出版社	955034	英语(一年级起点)(下)(含光盘)	一年级	清华大学出版社	787*1092mm	80克胶铸纸	彩色(正反八色)	1.06	5	150克铜版纸	双色(八色)	0.561	0.215	0	0	0
250	清华大学出版社	955035	英语(一年级起点)(下)(含光盘)	一年级	清华大学出版社	787*1092mm	80克胶铸纸	彩色(正反八色)	1.06	5	150克铜版纸	双色(八色)	0.561	0.215	0	0	0
251	清华大学出版社	955036	英语(一年级起点)(下)(含光盘)	一年级	清华大学出版社	787*1092mm	80克胶铸纸	彩色(正反八色)	1.06	5	150克铜版纸	双色(八色)	0.561	0.215	0	0	0
252	清华大学出版社	955037	英语(一年级起点)(下)(含光盘)	一年级	清华大学出版社	787*1092mm	80克胶铸纸	彩色(正反八色)	1.06	5	150克铜版纸	双色(八色)	0.561	0.215	0	0	0
253	清华大学出版社	955038	英语(一年级起点)(下)(含光盘)	一年级	清华大学出版社	787*1092mm	80克胶铸纸	彩色(正反八色)	1.06	5	150克铜版纸	双色(八色)	0.561	0.215	0	0	0
254	清华大学出版社	955039	英语(一年级起点)(下)(含光盘)	一年级	清华大学出版社	787*1092mm	80克胶铸纸	彩色(正反八色)	1.06	5	150克铜版纸	双色(八色)	0.561	0.215	0	0	0
255	清华大学出版社	955040	英语(一年级起点)(下)(含光盘)	一年级	清华大学出版社	787*1092mm	80克胶铸纸	彩色(正反八色)	1.06	5	150克铜版纸	双色(八色)	0.561	0.215	0	0	0
256	清华大学出版社	955041	英语(一年级起点)(下)(含光盘)	一年级	清华大学出版社	787*1092mm	80克胶铸纸	彩色(正反八色)	1.06	5	150克铜版纸	双色(八色)	0.561	0.215	0	0	0
257	清华大学出版社	955042	英语(一年级起点)(下)(含光盘)	一年级	清华大学出版社	787*1092mm	80克胶铸纸	彩色(正反八色)	1.06	5	150克铜版纸	双色(八色)	0.561	0.215	0	0	0
258	清华大学出版社	955043	英语(一年级起点)(下)(含光盘)	一年级	清华大学出版社	787*1092mm	80克胶铸纸	彩色(正反八色)	1.06	5	150克铜版纸	双色(八色)	0.561	0.215	0	0	0

序号	申报单位	书目序号	书名	年級	出版社	纸张规格类型	开本	正文				附录				封底	附件价格
								纸张克重	印刷色数	单价	数量	纸张克重	印刷色数	单价	数量		
159	北京理工大学出版社	8001	数学(下)	一年级	北京理工大学出版社	787*1092mm	16开	60克轻型胶版纸/轻型纸	彩色(正反八色)	0.894	6.25	157克铜版纸	单色四色	0.499	0.215	0	0
160	北京理工大学出版社	8001	数学(下)(免费)	一年级	北京理工大学出版社	787*1092mm	16开	60克轻型胶版纸/轻型纸	彩色(正反八色)	0.894	6.25	157克铜版纸	单色四色	0.499	0.215	0	0
161	北京理工大学出版社	8001	数学(下)	二年级	北京理工大学出版社	787*1092mm	16开	60克轻型胶版纸/轻型纸	彩色(正反八色)	0.894	6.75	157克铜版纸	单色四色	0.514	0.215	0	0
162	北京理工大学出版社	8001	数学(下)(免费)	二年级	北京理工大学出版社	787*1092mm	16开	60克轻型胶版纸/轻型纸	彩色(正反八色)	0.894	6.75	157克铜版纸	单色四色	0.514	0.215	0	0
163	北京理工大学出版社	8001	数学(下)	三年级	北京理工大学出版社	787*1092mm	16开	60克轻型胶版纸/轻型纸	彩色(正反八色)	0.894	7	157克铜版纸	单色四色	0.514	0.215	0	0
164	北京理工大学出版社	8001	数学(下)(免费)	三年级	北京理工大学出版社	787*1092mm	16开	60克轻型胶版纸/轻型纸	彩色(正反八色)	0.894	7	157克铜版纸	单色四色	0.514	0.215	0	0
165	北京理工大学出版社	8001	书法练习指导(实践)(下)	三年级	北京理工大学出版社	890*1240mm	16开	80克	彩色(正反八色)	1.079	2.5	157克铜版纸	双原八色	0.697	0.258	0	0
166	北京理工大学出版社	8001	书法练习指导(实践)(下)(免费)	三年级	北京理工大学出版社	890*1240mm	16开	80克	彩色(正反八色)	1.079	2.5	157克铜版纸	双原八色	0.697	0.258	0	0
167	北京理工大学出版社	8001	数学(下)	四年级	北京理工大学出版社	787*1092mm	16开	60克轻型胶版纸/轻型纸	彩色(正反八色)	0.894	7.25	157克铜版纸	单色四色	0.514	0.215	0	0
168	北京理工大学出版社	8001	数学(下)(免费)	四年级	北京理工大学出版社	787*1092mm	16开	60克轻型胶版纸/轻型纸	彩色(正反八色)	0.894	7.25	157克铜版纸	单色四色	0.514	0.215	0	0
169	北京理工大学出版社	8001	书法练习指导(实践)(下)	四年级	北京理工大学出版社	890*1240mm	16开	80克	彩色(正反八色)	1.079	2.5	157克铜版纸	双原八色	0.697	0.258	0	0
170	北京理工大学出版社	8001	书法练习指导(实践)(下)(免费)	四年级	北京理工大学出版社	890*1240mm	16开	80克	彩色(正反八色)	1.079	2.5	157克铜版纸	双原八色	0.697	0.258	0	0
171	北京理工大学出版社	8001	数学(下)	五年级	北京理工大学出版社	787*1092mm	16开	60克轻型胶版纸/轻型纸	彩色(正反八色)	0.894	7	157克铜版纸	单色四色	0.499	0.215	0	0
172	北京理工大学出版社	8001	数学(下)(免费)	五年级	北京理工大学出版社	787*1092mm	16开	60克轻型胶版纸/轻型纸	彩色(正反八色)	0.894	7	157克铜版纸	单色四色	0.499	0.215	0	0
173	北京理工大学出版社	8001	书法练习指导(实践)(下)	五年级	北京理工大学出版社	890*1240mm	16开	80克	彩色(正反八色)	1.079	2.75	157克铜版纸	双原八色	0.697	0.258	0	0
174	北京理工大学出版社	8001	书法练习指导(实践)(下)(免费)	五年级	北京理工大学出版社	890*1240mm	16开	80克	彩色(正反八色)	1.079	2.75	157克铜版纸	双原八色	0.697	0.258	0	0
175	北京理工大学出版社	8001	数学(下)	六年级	北京理工大学出版社	787*1092mm	16开	60克轻型胶版纸/轻型纸	彩色(正反八色)	0.894	7.5	157克铜版纸	单色四色	0.499	0.215	0	0
176	北京理工大学出版社	8001	数学(下)(免费)	六年级	北京理工大学出版社	787*1092mm	16开	60克轻型胶版纸/轻型纸	彩色(正反八色)	0.894	7.5	157克铜版纸	单色四色	0.499	0.215	0	0
177	北京理工大学出版社	8001	书法练习指导(实践)(下)	六年级	北京理工大学出版社	890*1240mm	16开	80克	彩色(正反八色)	1.079	2.75	157克铜版纸	双原八色	0.697	0.258	0	0
178	北京理工大学出版社	8001	书法练习指导(实践)(下)(免费)	六年级	北京理工大学出版社	890*1240mm	16开	80克	彩色(正反八色)	1.079	2.75	157克铜版纸	双原八色	0.697	0.258	0	0
179	北京理工大学出版社	8001	书法练习指导(一年级下册)	一年级	北京理工大学出版社	890*1240mm	16开	80克	彩色(正反八色)	1.079	2.75	157克铜版纸	双原八色	0.697	0.258	0	0
180	北京理工大学出版社	8001	书法练习指导(二年级下册)	二年级	北京理工大学出版社	890*1240mm	16开	80克	彩色(正反八色)	1.079	2.5	157克铜版纸	双原八色	0.697	0.258	0	0
181	北京理工大学出版社	8001	数学(下)	七年级	北京理工大学出版社	787*1092mm	16开	80克	彩色(正反八色)	0.894	8.75	157克铜版纸	单色四色	0.499	0.215	0	0
182	北京理工大学出版社	8001	数学(下)(免费)	七年级	北京理工大学出版社	787*1092mm	16开	80克	彩色(正反八色)	0.894	8.75	157克铜版纸	单色四色	0.499	0.215	0	0
183	北京理工大学出版社	8001	英语(下)	七年级	北京理工大学出版社	787*1092mm	16开	80克	彩色(正反八色)	0.894	8.5	157克铜版纸	单色四色	0.499	0.215	0	0
184	北京理工大学出版社	8001	英语(下)(免费)	七年级	北京理工大学出版社	787*1092mm	16开	80克	彩色(正反八色)	0.894	8.5	157克铜版纸	单色四色	0.499	0.215	0	0
185	北京理工大学出版社	8001	数学(下)	八年级	北京理工大学出版社	787*1092mm	16开	80克	彩色(正反八色)	0.894	8.5	157克铜版纸	单色四色	0.499	0.215	0	0
186	北京理工大学出版社	8001	数学(下)(免费)	八年级	北京理工大学出版社	787*1092mm	16开	80克	彩色(正反八色)	0.894	8.5	157克铜版纸	单色四色	0.499	0.215	0	0
187	北京理工大学出版社	8001	数学(下)	九年级	北京理工大学出版社	787*1092mm	16开	80克	彩色(正反八色)	0.894	8.5	157克铜版纸	单色四色	0.499	0.215	0	0
188	北京理工大学出版社	8001	数学(下)	九年级	北京理工大学出版社	787*1092mm	16开	80克	彩色(正反八色)	0.894	8.5	157克铜版纸	单色四色	0.499	0.215	0	0

序号	申报单位	书刊序号	书名	年級	版次/出版社	纸张规格类型	开本	纸张克重	正文		插图		光盘	录音带	销售价格
									印刷色数	数量	纸张克重	印刷色数			
189	北京理工大学出版社	005	数学(下)(免卷)	八年级	北京理工大学出版社	787*1092mm	16开	80克	彩色(正反面)	1.5	157克铜版	0	0	0.215	0.499
190	北京理工大学出版社	006	数学(下)	八年级	北京理工大学出版社	787*1092mm	16开	80克	彩色(正反面)	9.5	157克铜版	0	0	0.215	0.499
191	北京理工大学出版社	007	英语(下)(免卷)	八年级	北京理工大学出版社	787*1092mm	16开	80克	彩色(正反面)	9.5	157克铜版	0	0	0.215	0.499
192	北京理工大学出版社	008	英语(下)	八年级	北京理工大学出版社	787*1092mm	16开	80克	彩色(正反面)	8	157克铜版	0	0	0.215	0.499
193	北京理工大学出版社	009	物理(下)(免卷)	八年级	北京理工大学出版社	787*1092mm	16开	80克	彩色(正反面)	8	157克铜版	0	0	0.215	0.499
194	北京理工大学出版社	010	物理(下)	八年级	北京理工大学出版社	787*1092mm	16开	80克	彩色(正反面)	8.5	157克铜版	0	0	0.215	0.499
195	北京理工大学出版社	011	生物(下)(免卷)	八年级	北京理工大学出版社	787*1092mm	16开	80克	彩色(正反面)	8.5	157克铜版	0	0	0.215	0.499
196	北京理工大学出版社	012	生物(下)	八年级	北京理工大学出版社	787*1092mm	16开	80克	彩色(正反面)	8.25	157克铜版	0	0	0.215	0.499
197	北京理工大学出版社	013	数学(下)(免卷)	七年级	北京理工大学出版社	890*1240mm	16开	80克	彩色(正反面)	8.25	157克铜版	0	0	0.215	0.499
198	北京理工大学出版社	014	数学(下)	七年级	北京理工大学出版社	890*1240mm	16开	55克	彩色(正反面)	3.25	157克铜版	0	0	0.258	0.697
199	北京理工大学出版社	015	书法练习指导	七年级	北京理工大学出版社	890*1240mm	16开	80克	彩色(正反面)	3.25	157克铜版	0	0	0.258	0.697
200	北京理工大学出版社	016	书法练习指导	八年级	北京理工大学出版社	890*1240mm	16开	80克	彩色(正反面)	3.25	157克铜版	0	0	0.258	0.697
201	北京理工大学出版社	017	语文·必修	1.2年级	北京理工大学出版社	890*1240mm	16开	80克	彩色(正反面)	6	157克铜版	0	0	0.258	0.623
202	北京理工大学出版社	018	语文·必修	1.2年级	北京理工大学出版社	890*1240mm	16开	80克	彩色(正反面)	7	157克铜版	0	0	0.258	0.623
203	北京理工大学出版社	019	语文·必修	1.2年级	北京理工大学出版社	890*1240mm	16开	80克	彩色(正反面)	6.5	157克铜版	0	0	0.258	0.623
204	北京理工大学出版社	020	语文·必修	1.2年级	北京理工大学出版社	890*1240mm	16开	80克	彩色(正反面)	7.25	157克铜版	0	0	0.258	0.623
205	北京理工大学出版社	021	语文·必修	1.2年级	北京理工大学出版社	890*1240mm	16开	80克	彩色(正反面)	9.5	157克铜版	0	0	0.258	0.623
206	北京理工大学出版社	022	语文·必修	1.2年级	北京理工大学出版社	890*1240mm	16开	80克	彩色(正反面)	5.5	157克铜版	0	0	0.258	0.623
207	北京理工大学出版社	023	语文·必修	2.3年级	北京理工大学出版社	890*1240mm	16开	60克	彩色(正反面)	7.75	157克铜版	0	0	0.258	0.623
208	北京理工大学出版社	024	语文·必修	2.3年级	北京理工大学出版社	890*1240mm	16开	60克	彩色(正反面)	8.75	157克铜版	0	0	0.258	0.623
209	北京理工大学出版社	025	语文·必修	2.3年级	北京理工大学出版社	890*1240mm	16开	60克	彩色(正反面)	9.25	157克铜版	0	0	0.258	0.623
210	北京理工大学出版社	026	语文·必修	2.3年级	北京理工大学出版社	890*1240mm	16开	60克	彩色(正反面)	8.25	157克铜版	0	0	0.258	0.623
211	北京理工大学出版社	027	语文·必修	2.3年级	北京理工大学出版社	890*1240mm	16开	60克	彩色(正反面)	7.25	157克铜版	0	0	0.258	0.623
212	北京理工大学出版社	028	语文·必修	2.3年级	北京理工大学出版社	890*1240mm	16开	60克	彩色(正反面)	7.75	157克铜版	0	0	0.258	0.623
213	北京理工大学出版社	029	语文·必修	2.3年级	北京理工大学出版社	890*1240mm	16开	60克	彩色(正反面)	10.25	157克铜版	0	0	0.258	0.623
214	北京理工大学出版社	030	语文·必修	2.3年级	北京理工大学出版社	890*1240mm	16开	60克	彩色(正反面)	6.75	157克铜版	0	0	0.258	0.623
215	北京理工大学出版社	031	语文·必修	2.3年级	北京理工大学出版社	890*1240mm	16开	60克	彩色(正反面)	9.25	157克铜版	0	0	0.258	0.623
216	北京理工大学出版社	032	数学·必修	1.2年级	北京理工大学出版社	890*1240mm	16开	60克	彩色(正反面)	7.25	157克铜版	0	0	0.258	0.623
217	北京理工大学出版社	033	数学·必修	1.2年级	北京理工大学出版社	890*1240mm	16开	60克	彩色(正反面)	1.5	157克铜版	0	0	0.258	0.623
218	北京理工大学出版社	034	数学·必修	1.2年级	北京理工大学出版社	890*1240mm	16开	60克	彩色(正反面)	9.5	157克铜版	0	0	0.258	0.623
219	北京理工大学出版社	035	数学·必修	1.2年级	北京理工大学出版社	890*1240mm	16开	60克	彩色(正反面)	8	157克铜版	0	0	0.258	0.623
220	北京理工大学出版社	036	数学·必修	1.2年级	北京理工大学出版社	890*1240mm	16开	60克	彩色(正反面)	6.75	157克铜版	0	0	0.258	0.623
221	北京理工大学出版社	037	数学·必修	2.3年级	北京理工大学出版社	890*1240mm	16开	60克	彩色(正反面)	6	157克铜版	0	0	0.258	0.623
222	北京理工大学出版社	038	数学·必修	2.3年级	北京理工大学出版社	890*1240mm	16开	60克	彩色(正反面)	6.75	157克铜版	0	0	0.258	0.623
223	北京理工大学出版社	039	数学·必修	2.3年级	北京理工大学出版社	890*1240mm	16开	60克	彩色(正反面)	8	157克铜版	0	0	0.258	0.623
224	北京理工大学出版社	040	数学·必修	2.3年级	北京理工大学出版社	890*1240mm	16开	60克	彩色(正反面)	7	157克铜版	0	0	0.258	0.623
225	北京理工大学出版社	041	数学·必修	2.3年级	北京理工大学出版社	890*1240mm	16开	60克	彩色(正反面)	7	157克铜版	0	0	0.258	0.623

序号	申报单位	书目序号	书名	年级	原创出版社	纸张规格类型	开本	正文				插图				封面				光盘	录音带	定价
								纸张克重	印刷色数	单价	数量	纸张克重	印刷色数	单价	数量	纸张克重	印刷色数	单价	覆膜/过光油			
226	北京邮电大学出版社	6079	数学数学史选讲选读3	2-3年级	北京师范大学出版社	890*1240mm	16开	60克	双色(正反四色)	0.701	6.75					157克铜版	单面四色	0.623	0.258	0	0	3.90
227	北京邮电大学出版社	6077	数学球面上的几何选读3-3	2-3年级	北京师范大学出版社	890*1240mm	16开	60克	双色(正反四色)	0.701	4.5					157克铜版	单面四色	0.623	0.258	0	0	3.90
228	北京邮电大学出版社	6078	数学几何证明选讲选读4-1	2-3年级	北京师范大学出版社	890*1240mm	16开	60克	双色(正反四色)	0.701	3.75					157克铜版	单面四色	0.623	0.258	0	0	3.90
229	北京邮电大学出版社	6079	数学矩阵与变换选读4-2	2-3年级	北京师范大学出版社	890*1240mm	16开	60克	双色(正反四色)	0.701	7.5					157克铜版	单面四色	0.623	0.258	0	0	6.10
230	北京邮电大学出版社	6080	数学初等数论初步选读4-6	2-3年级	北京师范大学出版社	890*1240mm	16开	60克	双色(正反四色)	0.701	4.75					157克铜版	单面四色	0.623	0.258	0	0	4.20
231	北京邮电大学出版社	6081	数学对称与群	2-3年级	北京师范大学出版社	890*1240mm	16开	60克	双色(正反四色)	0.701	4.75	128克铜版	彩色(正反八色)	0.309	1	157克铜版	单面四色	0.623	0.258	0	0	4.90
232	北京邮电大学出版社	6082	数学坐标系与参数方程	2-3年级	北京师范大学出版社	890*1240mm	16开	60克	双色(正反四色)	0.701	4					157克铜版	单面四色	0.623	0.258	0	0	4.90
233	北京邮电大学出版社	6083	数学不等式选讲	2-3年级	北京师范大学出版社	890*1240mm	16开	60克	双色(正反四色)	0.701	3.25					157克铜版	单面四色	0.623	0.258	0	0	3.90
234	北京邮电大学出版社	6084	数学优选法与试验设计初步	2-3年级	北京师范大学出版社	890*1240mm	16开	60克	双色(正反四色)	0.701	5.25					157克铜版	单面四色	0.623	0.258	0	0	4.90
235	北京邮电大学出版社	6076	英语1必修(含听力带2盒)	1-2年级	北京师范大学出版社	890*1240mm	16开	80克 60克	彩色(正反八色) 单色(正反两色)	1.079 0.548	6.5 1					157克铜版	单面四色	0.623	0.258	0	10	18.10
236	北京邮电大学出版社	6075	英语2必修(含听力带2盒)	1-2年级	北京师范大学出版社	890*1240mm	16开	80克 60克	彩色(正反八色) 单色(正反两色)	1.079 0.548	6.25 1					157克铜版	单面四色	0.623	0.258	0	10	18.10
237	北京邮电大学出版社	6080	英语3必修(含听力带2盒)	1-2年级	北京师范大学出版社	890*1240mm	16开	80克 60克	彩色(正反八色) 单色(正反两色)	1.079 0.548	6.75 1					157克铜版	单面四色	0.623	0.258	0	10	18.10
238	北京邮电大学出版社	6081	英语4必修(含听力带2盒)	1-2年级	北京师范大学出版社	890*1240mm	16开	80克 60克	彩色(正反八色) 单色(正反两色)	1.079 0.548	6.75 1					157克铜版	单面四色	0.623	0.258	0	10	18.10
239	北京邮电大学出版社	6082	英语5必修(含听力带2盒)	1-2年级	北京师范大学出版社	890*1240mm	16开	80克 60克	彩色(正反八色) 单色(正反两色)	1.079 0.548	7 1					157克铜版	单面四色	0.623	0.258	0	10	18.10
240	北京邮电大学出版社	6083	英语6选修	2-3年级	北京师范大学出版社	890*1240mm	16开	80克 60克	彩色(正反八色) 单色(正反两色)	1.079 0.548	6.75 1					157克铜版	单面四色	0.623	0.258	0	0	6.20
241	北京邮电大学出版社	6084	英语7选修	2-3年级	北京师范大学出版社	890*1240mm	16开	80克 60克	彩色(正反八色) 单色(正反两色)	1.079 0.548	6.75 1					157克铜版	单面四色	0.623	0.258	0	0	6.20
242	北京邮电大学出版社	6085	英语8选修	2-3年级	北京师范大学出版社	890*1240mm	16开	80克 60克	彩色(正反八色) 单色(正反两色)	1.079 0.548	6.75 1					157克铜版	单面四色	0.623	0.258	0	0	6.20
243	北京邮电大学出版社	6086	英语9选修	2-3年级	北京师范大学出版社	890*1240mm	16开	80克	彩色(正反八色)	1.079	7					157克铜版	单面四色	0.623	0.258	0	0	6.10
244	北京邮电大学出版社	6087	英语10选修	2-3年级	北京师范大学出版社	890*1240mm	16开	80克	彩色(正反八色)	1.079	7					157克铜版	单面四色	0.623	0.258	0	0	6.10
245	北京邮电大学出版社	6088	英语11选修	2-3年级	北京师范大学出版社	890*1240mm	16开	80克	彩色(正反八色)	1.079	7					157克铜版	单面四色	0.623	0.258	0	0	6.10
246	北京邮电大学出版社	6089	英语初级英语阅读选修	2-3年级	北京师范大学出版社	787*1092mm	16开	60克	双色(正反四色)	0.581	5.5					157克铜版	单面四色	0.499	0.215	0	0	4.90
247	北京邮电大学出版社	6090	生物1分子与细胞必修	1-2年级	北京师范大学出版社	890*1240mm	16开	80克	彩色(正反八色)	1.079	8.75					157克铜版	单面四色	0.623	0.258	0	0	10.10
248	北京邮电大学出版社	6091	生物2遗传与进化必修	1-2年级	北京师范大学出版社	890*1240mm	16开	80克	彩色(正反八色)	1.079	8.25					157克铜版	单面四色	0.623	0.258	0	0	9.70
249	北京邮电大学出版社	6092	生物3稳态与环境必修	1-2年级	北京师范大学出版社	890*1240mm	16开	80克	彩色(正反八色)	1.079	8.5					157克铜版	单面四色	0.623	0.258	0	0	10.10
250	北京邮电大学出版社	6093	生物生物技术实践选修1	1-3年级	北京师范大学出版社	890*1240mm	16开	80克	彩色(正反八色)	1.079	5.5					157克铜版	单面四色	0.623	0.258	0	0	6.10
251	北京邮电大学出版社	6094	生物生物科学与社会选修2	1-3年级	北京师范大学出版社	890*1240mm	16开	80克	彩色(正反八色)	1.079	7					157克铜版	单面四色	0.623	0.258	0	0	6.10
252	北京邮电大学出版社	6095	生物现代生物科技专题选修3	1-3年级	北京师范大学出版社	890*1240mm	16开	80克	彩色(正反八色)	1.079	7.25					157克铜版	单面四色	0.623	0.258	0	0	6.10
253	北京邮电大学出版社	6096	历史1必修	1-2年级	北京师范大学出版社	890*1240mm	16开	80克	彩色(正反八色)	1.079	8.25					157克铜版	单面四色	0.623	0.258	0	0	9.70
254	北京邮电大学出版社	6097	历史2必修	1-2年级	北京师范大学出版社	890*1240mm	16开	80克	彩色(正反八色)	1.079	8					157克铜版	单面四色	0.623	0.258	0	0	9.70
255	北京邮电大学出版社	6098	历史3必修	1-2年级	北京师范大学出版社	890*1240mm	16开	80克	彩色(正反八色)	1.079	8.25					157克铜版	单面四色	0.623	0.258	0	0	9.70
256	北京邮电大学出版社	6099	历史历史二期改革回眸选修1	1-3年级	北京师范大学出版社	890*1240mm	16开	80克	彩色(正反八色)	1.079	8					157克铜版	单面四色	0.623	0.258	0	0	9.70
257	北京邮电大学出版社	6100	历史20世纪的世界与和平选修3	1-3年级	北京师范大学出版社	890*1240mm	16开	80克	彩色(正反八色)	1.079	10.5					157克铜版	单面四色	0.623	0.258	0	0	12.10
258	北京邮电大学出版社	6101	历史中外历史人物评说选修4	1-3年级	北京师范大学出版社	890*1240mm	16开	80克	彩色(正反八色)	1.079	9.75					157克铜版	单面四色	0.623	0.258	0	0	11.10
259	北京邮电大学出版社	6102	历史探索历史的奥秘选修5	1-3年级	北京师范大学出版社	890*1240mm	16开	80克	彩色(正反八色)	1.079	8.5					157克铜版	单面四色	0.623	0.258	0	0	11.10















序号	申报单位	书目序号	书名	年级	原创出版社	纸张规格类型	开本	正文				插页				封面			光盘	录音带	零售价格	
								纸张克重	印刷色数	单价	数量	纸张克重	印刷色数	单价	数量	纸张克重	印刷色数	单价				覆膜/过光油
457	南方出版传媒股份有限公司	8084	义务教育教科书·语文(下)(含录音带)(一盒)(免费)	二年级	人民教育出版社	787*1092mm	16开	80克	彩色(正反八色)	0.894	8				157克铜版	双面五色	0.514	0.215	0	0	7.80	
458	南方出版传媒股份有限公司	8085	数学(下)	二年级	人民教育出版社	787*1092mm	16开	80克	彩色(正反八色)	0.894	8				157克铜版	单面四色	0.499	0.215	0	0	7.80	
459	南方出版传媒股份有限公司	8086	数学(下)(免费)	二年级	人民教育出版社	787*1092mm	16开	80克	彩色(正反八色)	0.894	8				157克铜版	单面四色	0.499	0.215	0	0	7.80	
460	南方出版传媒股份有限公司	8087	英语(下)(含光盘)一年级起点	二年级	人民教育出版社	787*1092mm	16开	80克	彩色(正反八色)	0.894	4.25	105克铜版	彩色(正反八色)	0.233	2	157克铜版	单面四色	0.499	0.215	1.5	0	9.00
461	南方出版传媒股份有限公司	8088	英语(下)(含光盘)一年级起点(免费)	二年级	人民教育出版社	787*1092mm	16开	80克	彩色(正反八色)	0.894	4.25	105克铜版	彩色(正反八色)	0.233	2	157克铜版	单面四色	0.499	0.215	1.5	0	9.00
462	南方出版传媒股份有限公司	8089	英语(下)(含录音带)一年级起点	二年级	人民教育出版社	787*1092mm	16开	80克	彩色(正反八色)	0.894	4.25	105克铜版	彩色(正反八色)	0.233	2	157克铜版	单面四色	0.499	0.215	0	1.5	9.00
463	南方出版传媒股份有限公司	8090	英语(下)(含录音带)一年级起点(免费)	二年级	人民教育出版社	787*1092mm	16开	80克	彩色(正反八色)	0.894	4.25	105克铜版	彩色(正反八色)	0.233	2	157克铜版	单面四色	0.499	0.215	0	1.5	9.00
464	南方出版传媒股份有限公司	8117	义务教育教科书·道德与法治(下)	二年级	人民教育出版社	787*1092mm	16开	80克	彩色(正反八色)	0.894	6				157克铜版	单面四色	0.499	0.215	0	0	6.00	
465	南方出版传媒股份有限公司	8118	义务教育教科书·道德与法治(下)(免费)	二年级	人民教育出版社	787*1092mm	16开	80克	彩色(正反八色)	0.894	6				157克铜版	单面四色	0.499	0.215	0	0	6.00	
466	南方出版传媒股份有限公司	8119	义务教育教科书·语文(下)(含光盘/MP3/DVD)	二年级	人民教育出版社	787*1092mm	16开	80克	彩色(正反八色)	0.894	8				157克铜版	单面四色	0.499	0.215	1.5	0	12.00	
467	南方出版传媒股份有限公司	8120	义务教育教科书·语文(下)(含光盘/MP3/DVD)	二年级	人民教育出版社	787*1092mm	16开	80克	彩色(正反八色)	0.894	8				157克铜版	单面四色	0.499	0.215	1.5	0	12.00	
468	南方出版传媒股份有限公司	8121	义务教育教科书·语文(下)(含光盘/MP3/DVD)	二年级	人民教育出版社	787*1092mm	16开	80克	彩色(正反八色)	0.894	8				157克铜版	单面四色	0.499	0.215	1.5	0	12.00	
469	南方出版传媒股份有限公司	8122	义务教育教科书·语文(下)(含光盘/MP3/DVD)(免费)	二年级	人民教育出版社	787*1092mm	16开	80克	彩色(正反八色)	0.894	8				157克铜版	单面四色	0.499	0.215	1.5	0	12.00	
470	南方出版传媒股份有限公司	8123	义务教育教科书·语文(下)(含录音带)(一盒)	二年级	人民教育出版社	787*1092mm	16开	80克	彩色(正反八色)	0.894	8				157克铜版	单面四色	0.499	0.215	0	1.5	12.00	
471	南方出版传媒股份有限公司	8124	义务教育教科书·语文(下)(含录音带)(一盒)(免费)	二年级	人民教育出版社	787*1092mm	16开	80克	彩色(正反八色)	0.894	8				157克铜版	单面四色	0.499	0.215	0	1.5	12.00	
472	南方出版传媒股份有限公司	8125	数学(下)	二年级	人民教育出版社	787*1092mm	16开	80克	彩色(正反八色)	0.894	7.5				157克铜版	单面四色	0.499	0.215	0	0	7.00	
473	南方出版传媒股份有限公司	8126	数学(下)(免费)	二年级	人民教育出版社	787*1092mm	16开	80克	彩色(正反八色)	0.894	7.5				157克铜版	单面四色	0.499	0.215	0	0	7.00	
474	南方出版传媒股份有限公司	8127	英语(下)(含光盘)二年级起点	二年级	人民教育出版社	787*1092mm	16开	80克	彩色(正反八色)	0.894	5				157克铜版	单面四色	0.499	0.215	1.5	0	9.00	
475	南方出版传媒股份有限公司	8128	英语(下)(含光盘)二年级起点(免费)	二年级	人民教育出版社	787*1092mm	16开	80克	彩色(正反八色)	0.894	5				157克铜版	单面四色	0.499	0.215	1.5	0	9.00	
476	南方出版传媒股份有限公司	8129	英语(下)(含录音带)二年级起点	二年级	人民教育出版社	787*1092mm	16开	80克	彩色(正反八色)	0.894	5				157克铜版	单面四色	0.499	0.215	0	1.5	9.00	
477	南方出版传媒股份有限公司	8130	英语(下)(含录音带)二年级起点(免费)	二年级	人民教育出版社	787*1092mm	16开	80克	彩色(正反八色)	0.894	5				157克铜版	单面四色	0.499	0.215	0	1.5	9.00	
478	南方出版传媒股份有限公司	8131	义务教育教科书·道德与法治(下)	二年级	人民教育出版社	787*1092mm	16开	80克	彩色(正反八色)	0.894	6.25				157克铜版	双面五色	0.514	0.215	0	0	6.00	
479	南方出版传媒股份有限公司	8132	义务教育教科书·道德与法治(下)(免费)	二年级	人民教育出版社	787*1092mm	16开	80克	彩色(正反八色)	0.894	6.25				157克铜版	双面五色	0.514	0.215	0	0	6.00	
480	南方出版传媒股份有限公司	8133	义务教育教科书·语文(下)(含光盘/MP3/DVD)两用,含音频、视频、学习软件	二年级	人民教育出版社	787*1092mm	16开	80克	彩色(正反八色)	0.894	9.25				157克铜版	单面四色	0.499	0.215	1.5	0	13.00	
481	南方出版传媒股份有限公司	8134	义务教育教科书·语文(下)(含光盘/MP3/DVD)两用,含音频、视频、学习软件(免费)	二年级	人民教育出版社	787*1092mm	16开	80克	彩色(正反八色)	0.894	9.25				157克铜版	单面四色	0.499	0.215	1.5	0	13.00	
482	南方出版传媒股份有限公司	8135	义务教育教科书·语文(下)(含光盘/MP3/DVD)两用,含音频、视频、学习软件(免费)	二年级	人民教育出版社	787*1092mm	16开	80克	彩色(正反八色)	0.894	9.25				157克铜版	单面四色	0.499	0.215	1.5	0	13.00	
483	南方出版传媒股份有限公司	8136	义务教育教科书·语文(下)(含光盘/MP3/DVD)两用,含音频、视频、学习软件(免费)	二年级	人民教育出版社	787*1092mm	16开	80克	彩色(正反八色)	0.894	9.25				157克铜版	单面四色	0.499	0.215	1.5	0	13.00	
484	南方出版传媒股份有限公司	8137	义务教育教科书·语文(下)(含录音带)(一盒)	二年级	人民教育出版社	787*1092mm	16开	80克	彩色(正反八色)	0.894	9.25				157克铜版	单面四色	0.499	0.215	0	1.5	13.00	
485	南方出版传媒股份有限公司	8138	义务教育教科书·语文(下)(含录音带)(一盒)(免费)	二年级	人民教育出版社	787*1092mm	16开	80克	彩色(正反八色)	0.894	9.25				157克铜版	单面四色	0.499	0.215	0	1.5	13.00	
486	南方出版传媒股份有限公司	8139	数学(下)	二年级	人民教育出版社	787*1092mm	16开	80克	彩色(正反八色)	0.894	7.75				157克铜版	双面五色	0.514	0.215	0	0	7.00	
487	南方出版传媒股份有限公司	8140	数学(下)(免费)	二年级	人民教育出版社	787*1092mm	16开	80克	彩色(正反八色)	0.894	7.75				157克铜版	双面五色	0.514	0.215	0	0	7.00	
488	南方出版传媒股份有限公司	8141	英语(下)(含光盘)二年级起点	二年级	人民教育出版社	787*1092mm	16开	80克	彩色(正反八色)	0.894	5				157克铜版	双面五色	0.514	0.215	1.5	0	9.00	
489	南方出版传媒股份有限公司	8142	英语(下)(含光盘)二年级起点(免费)	二年级	人民教育出版社	787*1092mm	16开	80克	彩色(正反八色)	0.894	5				157克铜版	双面五色	0.514	0.215	1.5	0	9.00	
490	南方出版传媒股份有限公司	8143	英语(下)(含录音带)二年级起点	二年级	人民教育出版社	787*1092mm	16开	80克	彩色(正反八色)	0.894	5				157克铜版	双面五色	0.514	0.215	0	1.5	9.00	
491	南方出版传媒股份有限公司	8144	英语(下)(含录音带)二年级起点(免费)	二年级	人民教育出版社	787*1092mm	16开	80克	彩色(正反八色)	0.894	5				157克铜版	双面五色	0.514	0.215	0	1.5	9.00	
492	南方出版传媒股份有限公司	8145	义务教育教科书·道德与法治(下)	二年级	人民教育出版社	787*1092mm	16开	80克	彩色(正反八色)	0.894	6.25				157克铜版	单面四色	0.499	0.215	0	0	6.00	















序号	申报单位	书目序号	书名	年级	原创出版社	纸张规格类型	开本	正文				插页				封面				光盘	录音带	零售价格
								纸张克重	印刷色数	单价	数量	纸张克重	印刷色数	单价	数量	纸张克重	印刷色数	单价	覆膜/过光油			
733	广东高等教育出版社	011701	信息技术(全一册)(冯路主编)(粤教版)(九年级)	九年级	粤教版	787*1092mm	16开	105克铜版	彩色(正反八色)	1.44	9.5					157克铜版	单面四色	0.499	0.215	0	0	17.24
734	广东高等教育出版社	011702	信息技术(全一册)(冯路主编)(粤教版)(九年级)(免费)	九年级	粤教版	787*1092mm	16开	105克铜版	彩色(正反八色)	1.44	9.5					157克铜版	单面四色	0.499	0.215	0	0	17.24
735	广东高等教育出版社	011703	广东地方综合教材(下)(钟守权)(钟守权主编)(粤教版)(七年级)	七年级	粤教版	787*1092mm	16开	105克铜版	彩色(正反八色)	1.44	6.5					157克铜版	双页五色	0.514	0.215	0	0	12.06
736	广东高等教育出版社	011735	广东地方综合教材(下)(钟守权)(钟守权主编)(粤教版)(七年级)(免费)	七年级	粤教版	787*1092mm	16开	105克铜版	彩色(正反八色)	1.44	6.5					157克铜版	双页五色	0.514	0.215	0	0	12.06
737	广东高等教育出版社	020721	综合实践活动(研究性学习)必修(广东高等教育出版社)(高中1-3年级)	高中1-3年级	粤教版	787*1092mm	16开	80克	彩色(正反八色)	0.894	8.75					157克铜版	单面四色	0.499	0.215	0	0	6.38
738	广东高等教育出版社	020722	综合实践活动(社会实践)必修(广东高等教育出版社)(高中1-3年级)	高中1-3年级	粤教版	787*1092mm	16开	80克	彩色(正反八色)	0.894	6					157克铜版	单面四色	0.499	0.215	0	0	4.98
739	广东高等教育出版社	020731	综合实践活动(社区服务)必修(广东高等教育出版社)(高中1-3年级)	高中1-3年级	粤教版	787*1092mm	16开	80克	彩色(正反八色)	0.894	4.75					157克铜版	单面四色	0.499	0.215	0	0	4.98
740	广东高等教育出版社	020732	广东地方综合教材(下)(钟守权)(钟守权主编)(粤教版)(高中一年级)	高中一年级	粤教版	787*1092mm	16开	105克铜版	彩色(正反八色)	1.44	7.5					157克铜版	双页五色	0.514	0.215	0	0	14.74
741	广东高等教育出版社	020665	广东地方综合教材(下)(钟守权)(钟守权主编)(粤教版)(高中二年级)	高中二年级	粤教版	787*1092mm	16开	105克铜版	彩色(正反八色)	1.44	7.5					157克铜版	双页五色	0.514	0.215	0	0	14.74
742	广东高等教育出版社	020678	广东地方综合教材(全一册)(钟守权)(钟守权主编)(粤教版)(高中三年级)	高中三年级	粤教版	787*1092mm	16开	105克铜版	彩色(正反八色)	1.44	8					157克铜版	双页五色	0.514	0.215	0	0	14.64
743	广东高等教育出版社	020733	高中学生生涯规划(粤春玲主编)(粤教版)(高中1-3年级)	高中1-3年级	粤教版	787*1092mm	16开	80克	彩色(正反八色)	0.894	9					200克铜版	双页五色	0.514	0.215	0	0	13.74
744	广东高等教育出版社	030001	书法练习指导(实验)(下)	三年级	山西人民	787*1092mm	16开	80克	彩色(正反八色)	0.894	3.25					157克铜版	双页五色	0.514	0.215	0	0	5.01
745	广东高等教育出版社	030002	书法练习指导(实验)(下)(免费)	三年级	山西人民	787*1092mm	16开	80克	双色(正反四色)	0.687	2					157克铜版	双页五色	0.514	0.215	0	0	3.91
746	广东高等教育出版社	030003	书法练习指导(实验)(下)	四年级	山西人民	787*1092mm	16开	80克	彩色(正反八色)	0.894	3.25					157克铜版	双页五色	0.514	0.215	0	0	5.01
747	广东高等教育出版社	030004	书法练习指导(实验)(下)(免费)	四年级	山西人民	787*1092mm	16开	80克	双色(正反四色)	0.687	2					157克铜版	双页五色	0.514	0.215	0	0	3.91
748	广东高等教育出版社	030005	书法练习指导(实验)(下)	五年级	山西人民	787*1092mm	16开	80克	彩色(正反八色)	0.894	3.25					157克铜版	双页五色	0.514	0.215	0	0	5.01
749	广东高等教育出版社	030006	书法练习指导(实验)(下)(免费)	五年级	山西人民	787*1092mm	16开	80克	双色(正反四色)	0.687	2					157克铜版	双页五色	0.514	0.215	0	0	3.91
750	广东高等教育出版社	030007	书法练习指导(实验)(下)	六年级	山西人民	787*1092mm	16开	80克	彩色(正反八色)	0.894	3.25					157克铜版	双页五色	0.514	0.215	0	0	5.01
751	广东高等教育出版社	030008	书法练习指导(实验)(下)(免费)	六年级	山西人民	787*1092mm	16开	80克	双色(正反四色)	0.687	2					157克铜版	双页五色	0.514	0.215	0	0	3.91
752	广东高等教育出版社	030009	书法练习指导	七年级	广东高等教育出版社有限公司	890*1240mm	16开	105克铜版	彩色(正反八色)	1.742	2.75					157克铜版	单面四色	0.623	0.258	0	0	11.55
753	广东高等教育出版社	030010	书法练习指导(免费)	七年级	广东高等教育出版社有限公司	890*1240mm	16开	80克	彩色(正反八色)	1.079	5.25					157克铜版	单面四色	0.623	0.258	0	0	11.55
754	广东高等教育出版社	030011	书法练习指导	八年级	广东高等教育出版社有限公司	890*1240mm	16开	105克铜版	彩色(正反八色)	1.742	2.75					157克铜版	单面四色	0.623	0.258	0	0	11.55
755	广东高等教育出版社	030012	书法练习指导(免费)	八年级	广东高等教育出版社有限公司	890*1240mm	16开	80克	彩色(正反八色)	1.079	5.25					157克铜版	单面四色	0.623	0.258	0	0	11.55
756	广东高等教育出版社	030013	中学生公共安全教育(高中全一册)	1-3年级	广东高等教育出版社有限公司	787*1092mm	16开	70克	双色(正反四色)	0.687	5.75					157克铜版	单面四色	0.499	0.215	0	0	4.64
757	广东高等教育出版社	030014	综合教程(下)(黄善青主编)(新世纪)(一年级)	一年级	钟守权	890*1240mm	16开	105克铜版	彩色(正反八色)	1.742	4.25					157克铜版	单面四色	0.623	0.258	0	0	11.55



序号	申报单位	书目序号	书名	年級	原出版社	纸张规格类型	开本	纸张克重	印刷色数	数量	插页			求音带	参考价格
											单价	印刷色数	数量		
754	中国出版集团	40111	地理图册(下)(配人教课标)	八级	中图地理出版社	890*1240mm	16开	木浆含蜡70%以上,80克定量专用纸	正反面(色)纹样, 配穴不另行加印	1,597	3,25	0	0	0	0
755	中国出版集团	40112	地理图册(下)(配人教课标)	八级	中图地理出版社	890*1240mm	16开	木浆含蜡70%以上,80克定量专用纸	正反面(色)纹样, 配穴不另行加印	1,597	3,25	0	0	0	0
756	中国出版集团	40113	地理图册(下)(配王民生主编课标)	八级	中图地理出版社	890*1240mm	16开	木浆含蜡70%以上,80克定量专用纸	正反面(色)纹样, 配穴不另行加印	1,597	3,25	0	0	0	0
757	中国出版集团	40114	地理图册(下)(配王民生主编课标)	八级	中图地理出版社	890*1240mm	16开	木浆含蜡70%以上,80克定量专用纸	正反面(色)纹样, 配穴不另行加印	1,597	3,25	0	0	0	0
758	中国出版集团	40115	历史图册(下)(配人教课标)	七级	中图地理出版社	890*1240mm	16开	木浆含蜡70%以上,80克定量专用纸	正反面(色)纹样, 配穴不另行加印	1,597	4,75	0	0	0	0
759	中国出版集团	40116	历史图册(下)(配人教课标)	七级	中图地理出版社	890*1240mm	16开	木浆含蜡70%以上,80克定量专用纸	正反面(色)纹样, 配穴不另行加印	1,597	4,75	0	0	0	0
800	中国出版集团	40117	地理(必修)(中图地理出版社)	高中1-2年级	中图地理出版社	890*1240mm	16开	80克	彩色(正反面)	1,079	6,5	157克铜版	0	0	0
801	中国出版集团	40118	地理(必修)(中图地理出版社)	高中1-2年级	中图地理出版社	890*1240mm	16开	80克	彩色(正反面)	1,079	6,5	157克铜版	0	0	0
802	中国出版集团	40119	地理(必修)(中图地理出版社)	高中1-2年级	中图地理出版社	890*1240mm	16开	80克	彩色(正反面)	1,079	6,5	157克铜版	0	0	0
803	中国出版集团	40120	地理(必修)(中图地理出版社)	高中1-2年级	中图地理出版社	890*1240mm	16开	80克	彩色(正反面)	1,079	6,5	157克铜版	0	0	0
804	中国出版集团	40121	地理(必修)(中图地理出版社)	高中1-2年级	中图地理出版社	890*1240mm	16开	80克	彩色(正反面)	1,079	6,5	157克铜版	0	0	0
805	中国出版集团	40122	地理(必修)(中图地理出版社)	高中1-2年级	中图地理出版社	890*1240mm	16开	80克	彩色(正反面)	1,079	6,5	157克铜版	0	0	0
806	中国出版集团	40123	地理(必修)(中图地理出版社)	高中1-2年级	中图地理出版社	890*1240mm	16开	80克	彩色(正反面)	1,079	6,5	157克铜版	0	0	0
807	中国出版集团	40124	地理(必修)(中图地理出版社)	高中1-2年级	中图地理出版社	890*1240mm	16开	80克	彩色(正反面)	1,079	6,5	157克铜版	0	0	0
808	中国出版集团	40125	地理(必修)(中图地理出版社)	高中1-2年级	中图地理出版社	890*1240mm	16开	80克	彩色(正反面)	1,079	6,5	157克铜版	0	0	0
809	中国出版集团	40126	地理(必修)(中图地理出版社)	高中1-2年级	中图地理出版社	890*1240mm	16开	80克	彩色(正反面)	1,079	6,5	157克铜版	0	0	0
810	中国出版集团	40127	历史(必修)(配人教课标)	1-2年级	中图地理出版社	890*1240mm	16开	木浆含蜡70%以上,80克定量专用纸	正反面(色)纹样, 配穴不另行加印	1,597	4,75	0	0	0	0
811	中国出版集团	40128	历史(必修)(配人教课标)	1-2年级	中图地理出版社	890*1240mm	16开	木浆含蜡70%以上,80克定量专用纸	正反面(色)纹样, 配穴不另行加印	1,597	4,75	0	0	0	0
812	中国出版集团	40129	历史(必修)(配人教课标)	1-2年级	中图地理出版社	890*1240mm	16开	木浆含蜡70%以上,80克定量专用纸	正反面(色)纹样, 配穴不另行加印	1,597	4,75	0	0	0	0
813	中国出版集团	40130	核心素养英语(下)	二年级	中图地理出版社	890*1240mm	16开	木浆含蜡70%以上,80克定量专用纸	彩色(正反面)	1,742	4,25	157克铜版	0	0	0
814	中国出版集团	40131	核心素养英语(下)	二年级	中图地理出版社	890*1240mm	16开	木浆含蜡70%以上,80克定量专用纸	彩色(正反面)	1,742	4,25	157克铜版	0	0	0
815	中国出版集团	40132	核心素养英语(下)	二年级	中图地理出版社	890*1240mm	16开	木浆含蜡70%以上,80克定量专用纸	彩色(正反面)	1,742	4,25	157克铜版	0	0	0
816	中国出版集团	40133	核心素养英语(下)	二年级	中图地理出版社	890*1240mm	16开	木浆含蜡70%以上,80克定量专用纸	彩色(正反面)	1,742	4,25	157克铜版	0	0	0
817	中国出版集团	40134	历史图册(下)(配人教课标)	七级	中图地理出版社	890*1240mm	16开	木浆含蜡70%以上,80克定量专用纸	正反面(色)纹样, 配穴不另行加印	1,597	4,75	0	0	0	0
818	中国出版集团	40135	历史图册(下)(配人教课标)	七级	中图地理出版社	890*1240mm	16开	木浆含蜡70%以上,80克定量专用纸	正反面(色)纹样, 配穴不另行加印	1,597	4,75	0	0	0	0
819	中国出版集团	40136	地理图册(下)(配人教课标)	七级	中图地理出版社	890*1240mm	16开	木浆含蜡70%以上,80克定量专用纸	正反面(色)纹样, 配穴不另行加印	1,597	3,25	0	0	0	0
820	中国出版集团	40137	地理图册(下)(配人教课标)	七级	中图地理出版社	890*1240mm	16开	木浆含蜡70%以上,80克定量专用纸	正反面(色)纹样, 配穴不另行加印	1,597	3,25	0	0	0	0
821	中国出版集团	40138	地理图册(下)(配人教课标)	七级	中图地理出版社	890*1240mm	16开	木浆含蜡70%以上,80克定量专用纸	正反面(色)纹样, 配穴不另行加印	1,597	3,25	0	0	0	0
822	中国出版集团	40139	地理图册(下)(配人教课标)	七级	中图地理出版社	890*1240mm	16开	木浆含蜡70%以上,80克定量专用纸	正反面(色)纹样, 配穴不另行加印	1,597	3,25	0	0	0	0
823	中国出版集团	40140	地理图册(下)(配人教课标)	七级	中图地理出版社	890*1240mm	16开	木浆含蜡70%以上,80克定量专用纸	正反面(色)纹样, 配穴不另行加印	1,597	3,25	0	0	0	0
824	中国出版集团	40141	地理图册(下)(配人教课标)	七级	中图地理出版社	890*1240mm	16开	木浆含蜡70%以上,80克定量专用纸	正反面(色)纹样, 配穴不另行加印	1,597	3,25	0	0	0	0



序号	申报单位	书号	书名	年级	原创出版社	纸张规格类型	开本	正文				插页				封面			光盘	录音带	零售价格	
								纸张克重	印刷色数	单价	数量	纸张克重	印刷色数	单价	数量	纸张克重	印刷色数	单价				覆膜/过光油
856	星球地图出版社	902115	地球图册(配:基础版选修5) (高中1-3年级)	高中1-3年级	星球地图出版社	890*1240mm	16开	木浆含量70%以上的 80克地胶专用纸	正反八色(封面、插页不另行加价)	1.597	4.25					0	0	0	0	0	6.00	
857	星球地图出版社	902116	地球图册(配:提高版选修6) (高中1-3年级)	高中1-3年级	星球地图出版社	890*1240mm	16开	木浆含量70%以上的 80克地胶专用纸	正反八色(封面、插页不另行加价)	1.597	4.25					0	0	0	0	0	6.00	
858	星球地图出版社	902116	地球图册(配:提高版选修7) (高中1-3年级)	高中1-3年级	星球地图出版社	890*1240mm	16开	木浆含量70%以上的 80克地胶专用纸	正反八色(封面、插页不另行加价)	1.597	4.25					0	0	0	0	0	6.00	
859	星球地图出版社	9911	历史地图册(配:基础必修1)	1-2年级	星球地图出版社	890*1240mm	16开	木浆含量70%以上的 80克地胶专用纸	正反八色(封面、插页不另行加价)	1.597	3.25					0	0	0	0	0	5.25	
860	星球地图出版社	9911	历史地图册(配:基础必修2)	1-2年级	星球地图出版社	890*1240mm	16开	木浆含量70%以上的 80克地胶专用纸	正反八色(封面、插页不另行加价)	1.597	3.25					0	0	0	0	0	5.25	
861	星球地图出版社	9915	历史地图册(配:基础必修3)	1-2年级	星球地图出版社	890*1240mm	16开	木浆含量70%以上的 80克地胶专用纸	正反八色(封面、插页不另行加价)	1.597	3.25					0	0	0	0	0	5.25	
862	星球地图出版社	9916	历史地图册(配:基础选修1)	1-3年级	星球地图出版社	890*1240mm	16开	木浆含量70%以上的 80克地胶专用纸	正反八色(封面、插页不另行加价)	1.597	4.75					0	0	0	0	0	7.50	
863	星球地图出版社	9917	历史地图册(配:基础选修2)	1-3年级	星球地图出版社	890*1240mm	16开	木浆含量70%以上的 80克地胶专用纸	正反八色(封面、插页不另行加价)	1.597	4.75					0	0	0	0	0	7.50	
864	星球地图出版社	9918	历史地图册(配:基础选修3)	1-3年级	星球地图出版社	890*1240mm	16开	木浆含量70%以上的 80克地胶专用纸	正反八色(封面、插页不另行加价)	1.597	4.75					0	0	0	0	0	7.50	
865	星球地图出版社	9919	历史地图册(配:基础选修4)	1-3年级	星球地图出版社	890*1240mm	16开	木浆含量70%以上的 80克地胶专用纸	正反八色(封面、插页不另行加价)	1.597	4.75					0	0	0	0	0	7.50	
866	星球地图出版社	9920	历史地图册(配:基础选修5)	1-3年级	星球地图出版社	890*1240mm	16开	木浆含量70%以上的 80克地胶专用纸	正反八色(封面、插页不另行加价)	1.597	4.75					0	0	0	0	0	7.50	
867	星球地图出版社	9921	历史地图册(配:基础选修6)	1-3年级	星球地图出版社	890*1240mm	16开	木浆含量70%以上的 80克地胶专用纸	正反八色(封面、插页不另行加价)	1.597	4.75					0	0	0	0	0	7.50	
868	星球地图出版社	9922	历史地图册(配:人民必修1)	1-2年级	星球地图出版社	890*1240mm	16开	木浆含量70%以上的 80克地胶专用纸	正反八色(封面、插页不另行加价)	1.597	3.25					0	0	0	0	0	5.25	
869	星球地图出版社	9922	历史地图册(配:人民必修2)	1-2年级	星球地图出版社	890*1240mm	16开	木浆含量70%以上的 80克地胶专用纸	正反八色(封面、插页不另行加价)	1.597	3.25					0	0	0	0	0	5.25	
869	星球地图出版社	9923	历史地图册(配:人民必修3)	1-2年级	星球地图出版社	890*1240mm	16开	木浆含量70%以上的 80克地胶专用纸	正反八色(封面、插页不另行加价)	1.597	3.25					0	0	0	0	0	5.25	
870	星球地图出版社	9924	历史地图册(配:人民选修1)	1-3年级	星球地图出版社	890*1240mm	16开	木浆含量70%以上的 80克地胶专用纸	正反八色(封面、插页不另行加价)	1.597	5.75					0	0	0	0	0	9.00	
871	星球地图出版社	9925	历史地图册(配:人民选修2)	1-3年级	星球地图出版社	890*1240mm	16开	木浆含量70%以上的 80克地胶专用纸	正反八色(封面、插页不另行加价)	1.597	5.75					0	0	0	0	0	9.00	
872	星球地图出版社	9926	历史地图册(配:人民选修3)	1-3年级	星球地图出版社	890*1240mm	16开	木浆含量70%以上的 80克地胶专用纸	正反八色(封面、插页不另行加价)	1.597	4.75					0	0	0	0	0	7.50	
873	星球地图出版社	9927	历史地图册(配:人民选修4)	1-3年级	星球地图出版社	890*1240mm	16开	木浆含量70%以上的 80克地胶专用纸	正反八色(封面、插页不另行加价)	1.597	4.75					0	0	0	0	0	7.50	
874	东南大学出版社有限公司	8139	书法练习指导(实验)(下)	三年级	西冷印社出版社	787*1092mm	16开	80克	彩色(正反八色)	0.894	3	80克胶版	双色(正反四色)	0.155	1.6	150克铜版	双面八色	0.561	0.215	0	0	5.00
875	东南大学出版社有限公司	8139	书法练习指导(实验)(下)	四年级	西冷印社出版社	787*1092mm	16开	80克	彩色(正反八色)	0.894	3	80克胶版	双色(正反四色)	0.155	1.6	150克铜版	双面八色	0.561	0.215	0	0	5.00
876	东南大学出版社有限公司	8135	书法练习指导(实验)(下)	五年级	西冷印社出版社	787*1092mm	16开	80克	彩色(正反八色)	0.894	3	80克胶版	双色(正反四色)	0.155	1.6	150克铜版	双面八色	0.561	0.215	0	0	5.00
877	东南大学出版社有限公司	8136	书法练习指导(实验)(下)	六年级	西冷印社出版社	787*1092mm	16开	80克	彩色(正反八色)	0.894	3	80克胶版	双色(正反四色)	0.155	1.6	150克铜版	双面八色	0.561	0.215	0	0	5.00
878	湖南出版投资控股集团	3000154	音乐(下)(张前、刘清华主编) (湖南文艺)(一年级)	一年级	湖南文艺	787*1092mm	16开	105克铜版	彩色(正反八色)	1.44	4	80克胶版	双色(正反四色)	0.155	6	157克铜版	双面八色	0.561	0.215	0	0	8.00
879	湖南出版投资控股集团	3000156	音乐(下)(张前、刘清华主编)(湖南文艺) (一年级)(免费)	一年级	湖南文艺	787*1092mm	16开	105克铜版	彩色(正反八色)	1.44	4	80克胶版	双色(正反四色)	0.155	6	157克铜版	双面八色	0.561	0.215	0	0	8.00
880	湖南出版投资控股集团	3000151	美术(下)(徐冰主编)(湖南美术) (一年级)	一年级	湖南美术	787*1092mm	16开	105克铜版	彩色(正反八色)	1.44	3					157克铜版	双面八色	0.561	0.215	0	0	8.00
881	湖南出版投资控股集团	3000153	美术(下)(徐冰主编)(湖南美术) (一年级)(免费)	一年级	湖南美术	787*1092mm	16开	105克铜版	彩色(正反八色)	1.44	3					157克铜版	双面八色	0.561	0.215	0	0	8.00
882	湖南出版投资控股集团	3000151	音乐(下)(张前、刘清华主编) (湖南文艺)(二年级)	二年级	湖南文艺	787*1092mm	16开	105克铜版	彩色(正反八色)	1.44	4	80克胶版	双色(正反四色)	0.155	6	157克铜版	双面八色	0.561	0.215	0	0	8.00
883	湖南出版投资控股集团	3000152	音乐(下)(张前、刘清华主编)(湖南文艺) (二年级)(免费)	二年级	湖南文艺	787*1092mm	16开	105克铜版	彩色(正反八色)	1.44	4	80克胶版	双色(正反四色)	0.155	6	157克铜版	双面八色	0.561	0.215	0	0	8.00
884	湖南出版投资控股集团	3000151	美术(下)(徐冰主编)(湖南美术) (二年级)	二年级	湖南美术	787*1092mm	16开	105克铜版	彩色(正反八色)	1.44	3					157克铜版	双面八色	0.561	0.215	0	0	8.00
885	湖南出版投资控股集团	3000152	美术(下)(徐冰主编)(湖南美术) (二年级)(免费)	二年级	湖南美术	787*1092mm	16开	105克铜版	彩色(正反八色)	1.44	3					157克铜版	双面八色	0.561	0.215	0	0	8.00
886	湖南出版投资控股集团	3000151	音乐(下)(张前、刘清华主编)(湖南文艺) (三年级)	三年级	湖南文艺	787*1092mm	16开	105克铜版	彩色(正反八色)	1.44	4	80克胶版	双色(正反四色)	0.155	6	157克铜版	双面八色	0.561	0.215	0	0	8.00
887	湖南出版投资控股集团	3000152	音乐(下)(张前、刘清华主编)(湖南文艺) (三年级)(免费)	三年级	湖南文艺	787*1092mm	16开	105克铜版	彩色(正反八色)	1.44	4	80克胶版	双色(正反四色)	0.155	6	157克铜版	双面八色	0.561	0.215	0	0	8.00



序号	申报单位	书目序号	书名	年级	原出版社	纸张规格类型	开本	正文			封面			光盘	磁带	零售价格
								纸张克重	印刷色数	数量	单价	数量	单价			
921	湖南出版集团长沙分社	0101915	地理学基础(高中1、2、3年级)	高中1、3年级	湖南教育	787*1092mm	16开	80克	彩色(正反八色)	0.894	6.5	157克铜版纸	双覆八色	0.561	0.215	0.00
922	湖南出版集团长沙分社	0101916	地理学基础(高中1、2、3年级)	高中1、3年级	湖南教育	890*1240mm	16开	80克	彩色(正反八色)	1.076	6.5	157克铜版纸	双覆八色	0.697	0.258	0.00
923	湖南出版集团长沙分社	0101917	地理学基础(高中1、2、3年级)	高中1、3年级	湖南教育	890*1240mm	16开	80克	彩色(正反八色)	1.079	6.25	157克铜版纸	双覆八色	0.697	0.258	0.00
924	湖南出版集团长沙分社	0101918	地理学基础(高中1、2、3年级)	高中1、3年级	湖南教育	890*1240mm	16开	80克	彩色(正反八色)	1.079	6.5	157克铜版纸	双覆八色	0.697	0.258	0.00
925	湖南出版集团长沙分社	0101919	地理学基础(高中1、2、3年级)	高中1、3年级	湖南教育	890*1240mm	16开	80克	彩色(正反八色)	1.079	6.5	157克铜版纸	双覆八色	0.697	0.258	0.00
926	湖南出版集团长沙分社	0101920	地理学基础(高中1、2、3年级)	高中1、3年级	湖南教育	890*1240mm	16开	80克	彩色(正反八色)	1.079	6.5	157克铜版纸	双覆八色	0.697	0.258	0.00
927	湖南出版集团长沙分社	0101921	地理学基础(高中1、2、3年级)	高中1、3年级	湖南教育	787*1092mm	16开	80克	彩色(正反八色)	0.894	6.25	157克铜版纸	双覆八色	0.561	0.215	0.00
928	湖南出版集团长沙分社	0101922	地理学基础(高中1、2、3年级)	高中1、3年级	湖南教育	890*1240mm	16开	80克	彩色(正反八色)	1.079	5.5	157克铜版纸	双覆八色	0.697	0.258	0.00
929	湖南出版集团长沙分社	0101923	地理学基础(高中1、2、3年级)	高中1、3年级	湖南教育	890*1240mm	16开	80克	彩色(正反八色)	1.079	7.5	157克铜版纸	双覆八色	0.697	0.258	0.00
930	湖南出版集团长沙分社	0101924	地理学基础(高中1、2、3年级)	高中1、3年级	湖南教育	890*1240mm	16开	80克	彩色(正反八色)	1.079	8	157克铜版纸	双覆八色	0.697	0.258	0.00
931	湖南出版集团长沙分社	0101925	地理学基础(高中1、2、3年级)	高中1、3年级	湖南教育	890*1240mm	16开	80克	彩色(正反八色)	1.079	8	157克铜版纸	双覆八色	0.697	0.258	0.00
932	湖南出版集团长沙分社	0101926	地理学基础(高中1、2、3年级)	高中1、3年级	湖南教育	890*1240mm	16开	80克	彩色(正反八色)	1.079	7.5	157克铜版纸	双覆八色	0.697	0.258	0.00
933	湖南出版集团长沙分社	0101927	地理学基础(高中1、2、3年级)	高中1、3年级	湖南教育	890*1240mm	16开	80克	彩色(正反八色)	1.079	7.25	157克铜版纸	双覆八色	0.697	0.258	0.00
934	湖南出版集团长沙分社	0101928	地理学基础(高中1、2、3年级)	高中1、3年级	湖南教育	890*1240mm	16开	105克铜版纸	彩色(正反八色)	1.742	7	157克铜版纸	单覆四色	0.623	0.258	0.00
935	湖南出版集团长沙分社	0101929	地理学基础(高中1、2、3年级)	高中1、3年级	湖南教育	890*1240mm	16开	105克铜版纸	彩色(正反八色)	1.742	6.75	157克铜版纸	单覆四色	0.623	0.258	0.00
936	湖南出版集团长沙分社	0101930	地理学基础(高中1、2、3年级)	高中1、3年级	湖南教育	890*1240mm	16开	105克铜版纸	彩色(正反八色)	1.742	4	157克铜版纸	单覆四色	0.623	0.258	0.00
937	湖南出版集团长沙分社	0101931	地理学基础(高中1、2、3年级)	高中1、3年级	湖南教育	890*1240mm	16开	105克铜版纸	彩色(正反八色)	1.742	4.25	157克铜版纸	单覆四色	0.622	0.258	0.00
938	湖南出版集团长沙分社	0101932	地理学基础(高中1、2、3年级)	高中1、3年级	湖南教育	890*1240mm	16开	105克铜版纸	彩色(正反八色)	1.742	3.5	157克铜版纸	单覆四色	0.623	0.258	0.00
939	湖南出版集团长沙分社	0101933	地理学基础(高中1、2、3年级)	高中1、3年级	湖南教育	890*1240mm	16开	105克铜版纸	彩色(正反八色)	1.742	3	157克铜版纸	单覆四色	0.623	0.258	0.00
940	湖南出版集团长沙分社	0101934	地理学基础(高中1、2、3年级)	高中1、3年级	湖南教育	890*1240mm	16开	105克铜版纸	彩色(正反八色)	1.742	4	157克铜版纸	单覆四色	0.623	0.258	0.00
941	湖南出版集团长沙分社	0101935	地理学基础(高中1、2、3年级)	高中1、3年级	湖南教育	890*1240mm	16开	105克铜版纸	彩色(正反八色)	1.742	4	157克铜版纸	单覆四色	0.623	0.258	0.00
942	湖南出版集团长沙分社	0101936	地理学基础(高中1、2、3年级)	高中1、3年级	湖南教育	890*1240mm	16开	105克铜版纸	彩色(正反八色)	1.742	4.5	157克铜版纸	单覆四色	0.623	0.258	0.00
943	湖南出版集团长沙分社	0101937	地理学基础(高中1、2、3年级)	高中1、3年级	湖南教育	787*1092mm	16开	90克铜版纸	彩色(正反八色)	1.335	2.5	157克铜版纸	单覆四色	0.499	0.215	0.00
944	湖南出版集团长沙分社	0101938	地理学基础(高中1、2、3年级)	高中1、3年级	湖南教育	787*1092mm	16开	90克铜版纸	彩色(正反八色)	1.335	2.5	157克铜版纸	单覆四色	0.499	0.215	0.00
945	湖南出版集团长沙分社	0101939	地理学基础(高中1、2、3年级)	高中1、3年级	湖南教育	787*1092mm	16开	90克铜版纸	彩色(正反八色)	1.335	2.5	157克铜版纸	单覆四色	0.499	0.215	0.00
946	湖南出版集团长沙分社	0101940	地理学基础(高中1、2、3年级)	高中1、3年级	湖南教育	787*1092mm	16开	90克铜版纸	彩色(正反八色)	1.335	2.5	157克铜版纸	单覆四色	0.499	0.215	0.00
947	湖南出版集团长沙分社	0101941	地理学基础(高中1、2、3年级)	高中1、3年级	湖南教育	787*1092mm	16开	90克铜版纸	彩色(正反八色)	1.335	2.5	157克铜版纸	单覆四色	0.499	0.215	0.00
948	湖南出版集团长沙分社	0101942	地理学基础(高中1、2、3年级)	高中1、3年级	湖南教育	787*1092mm	16开	90克铜版纸	彩色(正反八色)	1.335	2.5	157克铜版纸	单覆四色	0.499	0.215	0.00



序号	申报单位	书号	书名	年級	原出版社	纸规格及类型	开本	正文			封面			光面	求普带	零售价格
								纸张克重	印刷色数	数量	纸张克重	印刷色数	数量			
949	湖南长沙理工大学出版社	949	毛泽东与邓小平(下册)(下)	六年级	湖南师大	787*1092mm	6开	90克胶版纸	彩色(三原色)	2.5	1.335	157克胶版纸	单面四色	0.499	0.215	0
950	湖南长沙理工大学出版社	950	毛泽东与邓小平(上册)(下)(免费)	六年级	湖南师大	787*1092mm	6开	60克	双色(二原色)	2.5	0.581	157克胶版纸	单面四色	0.499	0.215	0
951	湖南长沙理工大学出版社	951	毛泽东与邓小平(上册)(下)(免费)	七级	湖南师大	787*1092mm	6开	103克胶版纸	彩色(三原色)	2.5	1.335	157克胶版纸	单面四色	0.499	0.215	0
952	湖南长沙理工大学出版社	952	毛泽东与邓小平(上册)(下)(免费)	七级	湖南师大	787*1092mm	6开	60克	彩色(三原色)	7.5	1.44	157克胶版纸	单面四色	0.499	0.215	0
953	湖南长沙理工大学出版社	953	毛泽东与邓小平(上册)(下)(免费)	八级	湖南师大	787*1092mm	6开	103克胶版纸	彩色(三原色)	7.5	1.44	157克胶版纸	单面四色	0.499	0.215	0
954	湖南长沙理工大学出版社	954	毛泽东与邓小平(上册)(下)(免费)	七级	湖南师大	787*1092mm	6开	60克	彩色(三原色)	7.5	1.44	157克胶版纸	单面四色	0.499	0.215	0
955	湖南长沙理工大学出版社	955	历史2.必修(含CD ROM)	1.2年級	岳麓书社	890*1240mm	6开	80克	彩色(三原色)	8.5	1.079	157克胶版纸	双页八色	0.697	0.258	5
956	湖南长沙理工大学出版社	956	历史2.必修	1.2年級	岳麓书社	890*1240mm	6开	80克	彩色(三原色)	8.5	1.079	157克胶版纸	双页八色	0.697	0.258	0
957	湖南长沙理工大学出版社	957	历史2.必修(含CD ROM)	1.2年級	岳麓书社	890*1240mm	6开	80克	彩色(三原色)	8.25	1.079	157克胶版纸	双页八色	0.697	0.258	5
958	湖南长沙理工大学出版社	958	历史2.必修	1.2年級	岳麓书社	890*1240mm	6开	80克	彩色(三原色)	8.25	1.079	157克胶版纸	双页八色	0.697	0.258	0
959	湖南长沙理工大学出版社	959	历史3.必修(含CD ROM)	1.2年級	岳麓书社	890*1240mm	6开	80克	彩色(三原色)	8.75	1.079	157克胶版纸	双页八色	0.697	0.258	5
960	湖南长沙理工大学出版社	960	历史3.必修	1.2年級	岳麓书社	890*1240mm	6开	80克	彩色(三原色)	8.75	1.079	157克胶版纸	双页八色	0.697	0.258	0
961	湖南长沙理工大学出版社	961	历史3.必修(含CD ROM)	1.2年級	岳麓书社	890*1240mm	6开	80克	彩色(三原色)	8.75	1.079	157克胶版纸	双页八色	0.697	0.258	5
962	湖南长沙理工大学出版社	962	历史3.必修	1.2年級	岳麓书社	890*1240mm	6开	80克	彩色(三原色)	8.75	1.079	157克胶版纸	双页八色	0.697	0.258	0
963	湖南长沙理工大学出版社	963	历史4.必修(含CD ROM)	1.3年級	岳麓书社	890*1240mm	6开	80克	彩色(三原色)	8.25	1.079	157克胶版纸	双页八色	0.697	0.258	5
964	湖南长沙理工大学出版社	964	历史4.必修	1.3年級	岳麓书社	890*1240mm	6开	80克	彩色(三原色)	8.25	1.079	157克胶版纸	双页八色	0.697	0.258	0
965	湖南长沙理工大学出版社	965	历史4.必修(含CD ROM)	1.3年級	岳麓书社	890*1240mm	6开	80克	彩色(三原色)	8.25	1.079	157克胶版纸	双页八色	0.697	0.258	5
966	湖南长沙理工大学出版社	966	历史4.必修	1.3年級	岳麓书社	890*1240mm	6开	80克	彩色(三原色)	8.25	1.079	157克胶版纸	双页八色	0.697	0.258	0
967	湖南长沙理工大学出版社	967	历史5.必修(含CD ROM)	1.3年級	岳麓书社	890*1240mm	6开	80克	彩色(三原色)	8.25	1.079	157克胶版纸	双页八色	0.697	0.258	5
968	湖南长沙理工大学出版社	968	历史5.必修	1.3年級	岳麓书社	890*1240mm	6开	80克	彩色(三原色)	8.25	1.079	157克胶版纸	双页八色	0.697	0.258	0
969	湖南长沙理工大学出版社	969	历史5.必修(含CD ROM)	1.3年級	岳麓书社	890*1240mm	6开	80克	彩色(三原色)	8.25	1.079	157克胶版纸	双页八色	0.697	0.258	5
970	湖南长沙理工大学出版社	970	历史5.必修	1.3年級	岳麓书社	890*1240mm	6开	80克	彩色(三原色)	8.25	1.079	157克胶版纸	双页八色	0.697	0.258	0
971	湖南长沙理工大学出版社	971	历史6.必修(含CD ROM)	1.3年級	岳麓书社	890*1240mm	6开	80克	彩色(三原色)	8.25	1.079	157克胶版纸	双页八色	0.697	0.258	5
972	湖南长沙理工大学出版社	972	历史6.必修	1.3年級	岳麓书社	890*1240mm	6开	80克	彩色(三原色)	8.25	1.079	157克胶版纸	双页八色	0.697	0.258	0
973	湖南长沙理工大学出版社	973	历史6.必修(含CD ROM)	1.3年級	岳麓书社	890*1240mm	6开	80克	彩色(三原色)	8.25	1.079	157克胶版纸	双页八色	0.697	0.258	5
974	湖南长沙理工大学出版社	974	历史6.必修	1.3年級	岳麓书社	890*1240mm	6开	80克	彩色(三原色)	8.25	1.079	157克胶版纸	双页八色	0.697	0.258	0
975	湖南长沙理工大学出版社	975	历史7.必修(含CD ROM)	1.3年級	岳麓书社	890*1240mm	6开	80克	彩色(三原色)	8.25	1.079	157克胶版纸	双页八色	0.697	0.258	5
976	湖南长沙理工大学出版社	976	历史7.必修	1.3年級	岳麓书社	890*1240mm	6开	80克	彩色(三原色)	8.25	1.079	157克胶版纸	双页八色	0.697	0.258	0
977	湖南长沙理工大学出版社	977	历史7.必修(含CD ROM)	1.3年級	岳麓书社	890*1240mm	6开	80克	彩色(三原色)	8.25	1.079	157克胶版纸	双页八色	0.697	0.258	5
978	湖南长沙理工大学出版社	978	历史7.必修	1.3年級	岳麓书社	890*1240mm	6开	80克	彩色(三原色)	8.25	1.079	157克胶版纸	双页八色	0.697	0.258	0
979	湖南长沙理工大学出版社	979	历史8.必修(含CD ROM)	1.3年級	岳麓书社	890*1240mm	6开	80克	彩色(三原色)	8.25	1.079	157克胶版纸	双页八色	0.697	0.258	5
980	湖南长沙理工大学出版社	980	历史8.必修	1.3年級	岳麓书社	890*1240mm	6开	80克	彩色(三原色)	8.25	1.079	157克胶版纸	双页八色	0.697	0.258	0
981	湖南长沙理工大学出版社	981	历史8.必修(含CD ROM)	1.3年級	岳麓书社	890*1240mm	6开	80克	彩色(三原色)	8.25	1.079	157克胶版纸	双页八色	0.697	0.258	5
982	湖南长沙理工大学出版社	982	历史8.必修	1.3年級	岳麓书社	890*1240mm	6开	80克	彩色(三原色)	8.25	1.079	157克胶版纸	双页八色	0.697	0.258	0
983	湖南长沙理工大学出版社	983	历史9.必修(含CD ROM)	1.3年級	岳麓书社	890*1240mm	6开	80克	彩色(三原色)	8.25	1.079	157克胶版纸	双页八色	0.697	0.258	5
984	湖南长沙理工大学出版社	984	历史9.必修	1.3年級	岳麓书社	890*1240mm	6开	80克	彩色(三原色)	8.25	1.079	157克胶版纸	双页八色	0.697	0.258	0









序号	申报单位	书号	书名	年级	出版社	纸张规格类型	正文				插页				封面	克重	减价带	零售价格
							纸张克重	印刷色数	单价	数量	纸张克重	印刷色数	单价	数量				
1124	广东教育出版社	900101	信息技术(下)(粤教版)(广东版)(七级)	七级	广东教育出版社	787*1092mm	80克	彩色(正反八色)	0.894	9			157克铜版	单色四色	0.499	0.215	0	0.01
1125	广东教育出版社	900102	信息技术(下)(粤教版)(广东版)(七级)(含光盘)	七级	广东教育出版社	787*1092mm	80克	彩色(正反八色)	0.894	9			157克铜版	单色四色	0.499	0.215	0	0.01
1126	广东教育出版社	900103	信息技术(下)(粤教版)(广东版)(八级)	八级	广东教育出版社	787*1092mm	80克	彩色(正反八色)	0.894	9.75			157克铜版	单色四色	0.499	0.215	0	0.01
1127	广东教育出版社	900104	信息技术(下)(粤教版)(广东版)(八级)(含光盘)	八级	广东教育出版社	787*1092mm	80克	彩色(正反八色)	0.894	9.75			157克铜版	单色四色	0.499	0.215	0	0.01
1128	广东教育出版社	900105	信息技术(下)(粤教版)(广东版)(九级)	九级	广东教育出版社	787*1092mm	80克	彩色(正反八色)	0.894	9			157克铜版	单色四色	0.499	0.215	0	0.01
1129	广东教育出版社	900106	信息技术(下)(粤教版)(广东版)(九级)(含光盘)	九级	广东教育出版社	787*1092mm	80克	彩色(正反八色)	0.894	9			157克铜版	单色四色	0.499	0.215	0	0.01
1130	广东教育出版社	900107	英语(一年级上册)(下)(粤教版)(含教师用书)(一年)(含光盘)	一年级	广东教育出版社	787*1092mm	60克轻型纸	彩色(正反八色)	0.894	4			157克铜版	单色四色	0.499	0.215	0	0.01
1131	广东教育出版社	900108	英语(一年级上册)(下)(粤教版)(含教师用书)(一年)(含光盘)	一年级	广东教育出版社	787*1092mm	60克轻型纸	彩色(正反八色)	0.894	4			157克铜版	单色四色	0.499	0.215	0	0.01
1132	广东教育出版社	900109	英语(一年级下册)(下)(粤教版)(含教师用书)(一年)(含光盘)	一年级	广东教育出版社	787*1092mm	60克轻型纸	彩色(正反八色)	0.894	4.5			157克铜版	单色四色	0.499	0.215	0	0.01
1133	广东教育出版社	900110	英语(一年级下册)(下)(粤教版)(含教师用书)(一年)(含光盘)	一年级	广东教育出版社	787*1092mm	60克轻型纸	彩色(正反八色)	0.894	4.5			157克铜版	单色四色	0.499	0.215	0	0.01
1134	广东教育出版社	900111	英语(二年级上册)(下)(粤教版)(含教师用书)(二年)(含光盘)	二年级	广东教育出版社	787*1092mm	60克轻型纸	彩色(正反八色)	1.44	4.5			157克铜版	单色四色	0.499	0.215	0	0.01
1135	广东教育出版社	900112	英语(二年级上册)(下)(粤教版)(含教师用书)(二年)(含光盘)	二年级	广东教育出版社	787*1092mm	60克轻型纸	彩色(正反八色)	1.44	4.5			157克铜版	单色四色	0.499	0.215	0	0.01
1136	广东教育出版社	900113	英语(二年级下册)(下)(粤教版)(含教师用书)(二年)(含光盘)	二年级	广东教育出版社	787*1092mm	60克轻型纸	彩色(正反八色)	1.44	5.25			157克铜版	单色四色	0.499	0.215	0	0.01
1137	广东教育出版社	900114	英语(二年级下册)(下)(粤教版)(含教师用书)(二年)(含光盘)	二年级	广东教育出版社	787*1092mm	60克轻型纸	彩色(正反八色)	1.44	5.25			157克铜版	单色四色	0.499	0.215	0	0.01
1138	广东教育出版社	900115	英语(三年级上册)(下)(粤教版)(含教师用书)(三年)(含光盘)	三年级	广东教育出版社	787*1092mm	60克轻型纸	彩色(正反八色)	1.44	6.25			157克铜版	单色四色	0.499	0.215	0	0.01
1139	广东教育出版社	900116	英语(三年级上册)(下)(粤教版)(含教师用书)(三年)(含光盘)	三年级	广东教育出版社	787*1092mm	60克轻型纸	彩色(正反八色)	1.44	6.25			157克铜版	单色四色	0.499	0.215	0	0.01
1140	广东教育出版社	900117	英语(三年级下册)(下)(粤教版)(含教师用书)(三年)(含光盘)	三年级	广东教育出版社	787*1092mm	60克轻型纸	彩色(正反八色)	1.44	6.25			157克铜版	单色四色	0.499	0.215	0	0.01
1141	广东教育出版社	900118	英语(三年级下册)(下)(粤教版)(含教师用书)(三年)(含光盘)	三年级	广东教育出版社	787*1092mm	60克轻型纸	彩色(正反八色)	1.44	6.25			157克铜版	单色四色	0.499	0.215	0	0.01
1142	广东教育出版社	900119	英语(四年级上册)(下)(粤教版)(含教师用书)(四年)(含光盘)	四年级	广东教育出版社	787*1092mm	60克轻型纸	彩色(正反八色)	1.44	6.75			157克铜版	单色四色	0.499	0.215	0	0.01
1143	广东教育出版社	900120	英语(四年级上册)(下)(粤教版)(含教师用书)(四年)(含光盘)	四年级	广东教育出版社	787*1092mm	60克轻型纸	彩色(正反八色)	1.44	6.75			157克铜版	单色四色	0.499	0.215	0	0.01



序号	申报单位	书刊序号	书名	年级	原创出版社	纸张规格类型	开本	正文				插页				封面				光盘	录音带	零售价格
								纸张克重	印刷色数	单价	数量	纸张克重	印刷色数	单价	数量	纸张克重	印刷色数	单价	覆膜/过光油			
1273	广东教育出版社有限公司	10.0887	信息技术(下)(探究·实践)(主编)	八年级	广东教育出版社	787*1092mm	16开	105克铜版	彩色(正反八色)	1.44	9.5			157克铜版	银灰四色	0.499	0.215		0	0	7.24	
1274	广东教育出版社有限公司	10.0903	音乐(走进音乐世界)(简谱)(下)	七年级	广东教育出版社	787*1092mm	16开	105克铜版	彩色(正反八色)	1.44	4.25			157克铜版	银灰四色	0.499	0.215		0	0	8.10	
1275	广东教育出版社有限公司	10.0899	音乐(走进音乐世界)(简谱)(下)	七年级	广东教育出版社	787*1092mm	16开	105克铜版	彩色(正反八色)	1.44	4.25			157克铜版	银灰四色	0.499	0.215		0	0	8.10	
1276	广东教育出版社有限公司	10.0920	艺术(下)(宋见平主编)(湖北教育)	七年级	湖北教育	787*1092mm	16开	105克铜版	彩色(正反八色)	1.44	5			157克铜版	银灰四色	0.499	0.215		0	0	9.19	
1277	广东教育出版社有限公司	10.0926	艺术(下)(宋见平主编)(湖北教育)	七年级	湖北教育	787*1092mm	16开	105克铜版	彩色(正反八色)	1.44	5			157克铜版	银灰四色	0.499	0.215		0	0	9.19	
1278	广东教育出版社有限公司	10.0930	地方综合课程(下)(潘传宝、潘梅主编)	七年级	广东教育出版社	787*1092mm	16开	105克铜版	彩色(正反八色)	1.44	6.5			157克铜版	银灰四色	0.499	0.215		0	0	12.05	
1279	广东教育出版社有限公司	10.0939	地方综合课程(下)(潘传宝、潘梅主编)	七年级	广东教育出版社	787*1092mm	16开	105克铜版	彩色(正反八色)	1.44	6.5			157克铜版	银灰四色	0.499	0.215		0	0	12.05	
1280	广东教育出版社有限公司	10.0985	美术(素描·选修)(广东教育出版社)	高中1-3年级	广东教育出版社	890*1240mm	16开	105克铜版	彩色(正反八色)	1.742	9.25			157克铜版	银灰四色	0.623	0.258		5	0	21.14	
1281	广东教育出版社有限公司	10.0987	美术(现代媒体艺术摄影摄像·选修)	高中1-3年级	广东教育出版社	890*1240mm	16开	105克铜版	彩色(正反八色)	1.742	4.25			157克铜版	银灰四色	0.623	0.258		0	0	8.24	
1282	广东教育出版社有限公司	10.0988	美术(现代媒体艺术电脑绘画·选修)	高中1-3年级	广东教育出版社	890*1240mm	16开	105克铜版	彩色(正反八色)	1.742	4			157克铜版	银灰四色	0.623	0.258		0	0	7.89	
1283	广东教育出版社有限公司	10.0992	美术(书法·选修)(广东教育出版社)	高中1-3年级	广东教育出版社	890*1240mm	16开	105克铜版	彩色(正反八色)	1.742	5.25			157克铜版	银灰四色	0.623	0.258		0	0	10.04	
1284	广东教育出版社有限公司	10.0993	美术(篆刻·选修)(广东教育出版社)	高中1-3年级	广东教育出版社	890*1240mm	16开	105克铜版	彩色(正反八色)	1.742	4			157克铜版	银灰四色	0.623	0.258		0	0	7.89	
1285	广东教育出版社有限公司	10.0995	美术(综合·选修)(广东教育出版社)	高中1-3年级	广东教育出版社	890*1240mm	16开	105克铜版	彩色(正反八色)	1.742	4.5			157克铜版	银灰四色	0.623	0.258		0	0	8.10	
1286	广东教育出版社有限公司	10.0996	美术(雕塑·选修)(广东教育出版社)	高中1-3年级	广东教育出版社	890*1240mm	16开	105克铜版	彩色(正反八色)	1.742	3.5			157克铜版	银灰四色	0.623	0.258		0	0	6.94	
1287	广东教育出版社有限公司	10.0998	美术(工艺·选修)(广东教育出版社)	高中1-3年级	广东教育出版社	890*1240mm	16开	105克铜版	彩色(正反八色)	1.742	4			157克铜版	银灰四色	0.623	0.258		0	0	7.89	
1288	广东教育出版社有限公司	10.0999	艺术(设计·选修)(广东教育出版社)	高中1-3年级	广东教育出版社	890*1240mm	16开	105克铜版	彩色(正反八色)	1.742	4.75			157克铜版	银灰四色	0.623	0.258		0	0	9.10	
1289	广东教育出版社有限公司	10.0999	艺术(身边的设计·选修2)	高中1-3年级	广东教育出版社	890*1240mm	16开	105克铜版	彩色(正反八色)	1.742	5.25			157克铜版	银灰四色	0.623	0.258		0	0	10.04	
1290	广东教育出版社有限公司	10.0998	艺术(综合·选修4)	高中1-3年级	广东教育出版社	890*1240mm	16开	105克铜版	彩色(正反八色)	1.742	3.5			157克铜版	银灰四色	0.623	0.258		0	0	6.94	
1291	广东教育出版社有限公司	10.0999	艺术(音乐的构成·选修2)	高中1-3年级	广东教育出版社	890*1240mm	16开	105克铜版	彩色(正反八色)	1.742	5.375			157克铜版	银灰四色	0.623	0.258		0	0	10.04	
1292	广东教育出版社有限公司	10.0999	艺术(戏剧语言·选修2)	高中1-3年级	广东教育出版社	890*1240mm	16开	105克铜版	彩色(正反八色)	1.742	4.25			157克铜版	银灰四色	0.623	0.258		0	0	8.10	
1293	广东教育出版社有限公司	10.0999	艺术(民族民间音乐·选修3)	高中1-3年级	广东教育出版社	890*1240mm	16开	105克铜版	彩色(正反八色)	1.742	6.5			157克铜版	银灰四色	0.623	0.258		0	0	12.05	
1294	广东教育出版社有限公司	10.0999	艺术(舞蹈与肢体·选修3)	高中1-3年级	广东教育出版社	890*1240mm	16开	105克铜版	彩色(正反八色)	1.742	4.75			157克铜版	银灰四色	0.623	0.258		0	0	9.10	
1295	广东教育出版社有限公司	10.0999	艺术(中外戏剧欣赏·选修3)	高中1-3年级	广东教育出版社	890*1240mm	16开	105克铜版	彩色(正反八色)	1.742	4.75			157克铜版	银灰四色	0.623	0.258		0	0	9.10	
1296	广东教育出版社有限公司	10.0999	艺术(环境与建筑·选修4)	高中1-3年级	广东教育出版社	890*1240mm	16开	105克铜版	彩色(正反八色)	1.742	4.5			157克铜版	银灰四色	0.623	0.258		0	0	8.10	
1297	广东教育出版社有限公司	10.0999	艺术(舞蹈与身心健康·选修3)	高中1-3年级	广东教育出版社	890*1240mm	16开	105克铜版	彩色(正反八色)	1.742	3.75			157克铜版	银灰四色	0.623	0.258		0	0	7.89	
1298	广东教育出版社有限公司	10.0999	艺术(影视入门·选修4)	高中1-3年级	广东教育出版社	890*1240mm	16开	105克铜版	彩色(正反八色)	1.742	3.75			157克铜版	银灰四色	0.623	0.258		0	0	7.89	
1299	广东教育出版社有限公司	10.0999	体育与健康(必修)(广东教育出版社)	高中1-3年级	广东教育出版社	890*1240mm	16开	60克轻型纸	彩色(正反八色)	1.079	10.25			157克铜版	银灰四色	0.623	0.258		5	0	16.44	
1200	广东教育出版社有限公司	10.0999	地方综合课程(下)(胡洪平主编)(粤教育)	高中一年级	广东教育出版社	787*1092mm	16开	60克轻型纸	彩色(正反八色)	0.894	7.5			157克铜版	银灰四色	0.499	0.215		0	0	7.24	
1201	广东教育出版社有限公司	10.0999	地方综合课程(下)(胡洪平主编)(粤教育)	高中二年级	广东教育出版社	787*1092mm	16开	60克轻型纸	彩色(正反八色)	0.894	7.5			157克铜版	银灰四色	0.499	0.215		0	0	7.24	
1202	广东教育出版社有限公司	10.0999	地方综合课程(全一册)(胡洪平主编)	高中二年级	广东教育出版社	787*1092mm	16开	60克轻型纸	彩色(正反八色)	0.894	8			157克铜版	银灰四色	0.499	0.215		0	0	7.24	
1203	广东教育出版社有限公司	10.0999	现代教育(全一册)(宋见平主编)	高中二年级	广东教育出版社	787*1092mm	16开	60克轻型纸	彩色(正反八色)	0.894	6.25			157克铜版	银灰四色	0.499	0.215		0	0	7.24	





序号	申报单位	装订序号	书名	年级	原出版社	纸张规格类型	正文			封面			光盘/录音带	定价	
							纸张克重	印刷色数	单价	数量	纸张克重	印刷色数			单价
1266	广东教育出版社	0012	地理必修(下)配教师用书(必修)	八年级	广东教育出版社	787*1092mm	55克	彩色(正反两面)	0.451	575	157克铜版纸	0.499	0.215	0	3.12
1267	广东教育出版社	0013	地理必修(下)配教师用书	八年级	广东教育出版社	787*1092mm	55克	彩色(正反两面)	0.451	325	157克铜版纸	0.499	0.215	0	2.18
1268	广东教育出版社	0014	地理必修(下)配教师用书(必修)	八年级	广东教育出版社	787*1092mm	55克	彩色(正反两面)	0.451	325	157克铜版纸	0.499	0.215	0	2.18
1269	广东教育出版社	0015	化学学生实验册(下)配教师用书	八年级	广东教育出版社	787*1092mm	55克	彩色(正反两面)	0.451	65	157克铜版纸	0.499	0.215	0	3.15
1270	广东教育出版社	0016	化学学生实验册(下)配教师用书(必修)	八年级	广东教育出版社	787*1092mm	55克	彩色(正反两面)	0.451	65	157克铜版纸	0.499	0.215	0	3.15
1271	广东教育出版社	0017	语文必修(含CD ROM)	1-2年级	广东教育出版社	890*1240mm	55克	彩色(正反两面)	0.548	775	157克铜版纸	0.623	0.258	5	10.11
1272	广东教育出版社	0018	语文必修(含CD ROM)	1-2年级	广东教育出版社	890*1240mm	55克	彩色(正反两面)	0.548	775	157克铜版纸	0.623	0.258	0	9.11
1273	广东教育出版社	0019	语文必修(含CD ROM)	1-2年级	广东教育出版社	890*1240mm	55克	彩色(正反两面)	0.548	825	157克铜版纸	0.623	0.258	5	10.11
1274	广东教育出版社	0020	语文必修(含CD ROM)	1-2年级	广东教育出版社	890*1240mm	55克	彩色(正反两面)	0.548	825	157克铜版纸	0.623	0.258	0	9.11
1275	广东教育出版社	0021	语文必修(含CD ROM)	1-2年级	广东教育出版社	890*1240mm	55克	彩色(正反两面)	0.548	925	157克铜版纸	0.623	0.258	5	11.11
1276	广东教育出版社	0022	语文必修(含CD ROM)	1-2年级	广东教育出版社	890*1240mm	55克	彩色(正反两面)	0.548	925	157克铜版纸	0.623	0.258	0	10.11
1277	广东教育出版社	0023	语文必修(含CD ROM)	1-2年级	广东教育出版社	890*1240mm	55克	彩色(正反两面)	0.548	775	157克铜版纸	0.623	0.258	5	11.11
1278	广东教育出版社	0024	语文必修(含CD ROM)	1-2年级	广东教育出版社	890*1240mm	55克	彩色(正反两面)	0.548	775	157克铜版纸	0.623	0.258	0	10.11
1279	广东教育出版社	0025	语文必修(含CD ROM)	1-2年级	广东教育出版社	890*1240mm	55克	彩色(正反两面)	0.548	10	157克铜版纸	0.623	0.258	5	11.11
1280	广东教育出版社	0026	语文必修(含CD ROM)	1-2年级	广东教育出版社	890*1240mm	55克	彩色(正反两面)	0.548	10	157克铜版纸	0.623	0.258	0	10.11
1281	广东教育出版社	0027	语文必修(含CD ROM)	1-2年级	广东教育出版社	890*1240mm	55克	彩色(正反两面)	0.548	10	157克铜版纸	0.623	0.258	5	11.11
1282	广东教育出版社	0028	语文必修(含CD ROM)	1-2年级	广东教育出版社	890*1240mm	55克	彩色(正反两面)	0.548	10	157克铜版纸	0.623	0.258	0	10.11
1283	广东教育出版社	0029	语文必修(含CD ROM)	1-2年级	广东教育出版社	890*1240mm	55克	彩色(正反两面)	0.548	10	157克铜版纸	0.623	0.258	5	11.11
1284	广东教育出版社	0030	语文必修(含CD ROM)	1-2年级	广东教育出版社	890*1240mm	55克	彩色(正反两面)	0.548	10	157克铜版纸	0.623	0.258	0	10.11
1285	广东教育出版社	0031	语文必修(含CD ROM)	1-2年级	广东教育出版社	890*1240mm	55克	彩色(正反两面)	0.548	10	157克铜版纸	0.623	0.258	5	11.11
1286	广东教育出版社	0032	语文必修(含CD ROM)	1-2年级	广东教育出版社	890*1240mm	55克	彩色(正反两面)	0.548	10	157克铜版纸	0.623	0.258	0	10.11
1287	广东教育出版社	0033	语文必修(含CD ROM)	1-2年级	广东教育出版社	890*1240mm	55克	彩色(正反两面)	0.548	10	157克铜版纸	0.623	0.258	5	11.11
1288	广东教育出版社	0034	语文必修(含CD ROM)	1-2年级	广东教育出版社	890*1240mm	55克	彩色(正反两面)	0.548	10	157克铜版纸	0.623	0.258	0	10.11



序号	申报单位	书目序号	书名	年级	原出版社	纸张规格文型	开本	正文			封面			光面	冰背带	零售价格	
								纸张克重	印制色数	单价	数量	纸张克重	印制色数				单价
1328	广东教育出版社	0001	英语实验册(下)配人教	八年级	广东教育出版社	787*1092mm	16开	60克	双色(二色四色)	0.581	5	150克铜版	银灰色	0.499	0.215	0	1.00
1329	广东教育出版社	0002	英语实验册(下)配人教(免费)	八年级	广东教育出版社	787*1092mm	16开	60克	双色(二色四色)	0.581	5	150克铜版	银灰色	0.499	0.215	0	1.00
1330	广东教育出版社	0003	英语实验册(下)配人教(免费)	八年级	广东教育出版社	787*1092mm	16开	70克	双色(二色四色)	0.687	3.5	157克铜版	银灰色	0.499	0.215	0	1.00
1331	广东教育出版社	0004	英语实验册(下)配人教(免费)	八年级	广东教育出版社	787*1092mm	16开	70克	双色(二色四色)	0.687	3.5	157克铜版	银灰色	0.499	0.215	0	1.00
1332	广东教育出版社	0005	英语实验册(下)配人教(免费)	八年级	广东教育出版社	787*1092mm	16开	80克	彩色(二色八色)	0.894	4.25	150克铜版	银灰色	0.499	0.215	0	1.00
1333	广东教育出版社	0006	英语实验册(下)配人教(免费)	八年级	广东教育出版社	787*1092mm	16开	80克	彩色(二色八色)	0.894	4.25	150克铜版	银灰色	0.499	0.215	0	1.00
1334	广东教育出版社	0007	英语实验册(下)配人教(免费)	八年级	广东教育出版社	787*1092mm	16开	80克	彩色(二色八色)	0.894	4.25	150克铜版	银灰色	0.499	0.215	0	1.00
1335	广东教育出版社	0008	英语实验册(下)配人教(免费)	八年级	广东教育出版社	787*1092mm	16开	80克	彩色(二色八色)	0.894	4.25	150克铜版	银灰色	0.499	0.215	0	1.00
1336	广东教育出版社	0009	英语实验册(下)配人教(免费)	八年级	广东教育出版社	787*1092mm	16开	80克	彩色(二色八色)	0.894	4.25	150克铜版	银灰色	0.499	0.215	0	1.00
1337	广东教育出版社	0010	英语实验册(下)配人教(免费)	八年级	广东教育出版社	787*1092mm	16开	80克	彩色(二色八色)	0.894	4.25	150克铜版	银灰色	0.499	0.215	0	1.00
1338	广东教育出版社	0011	英语实验册(下)配人教(免费)	八年级	广东教育出版社	787*1092mm	16开	80克	彩色(二色八色)	0.894	4.25	150克铜版	银灰色	0.499	0.215	0	1.00
1339	广东教育出版社	0012	英语实验册(下)配人教(免费)	八年级	广东教育出版社	787*1092mm	16开	80克	彩色(二色八色)	0.894	4.25	150克铜版	银灰色	0.499	0.215	0	1.00
1340	广东教育出版社	0013	英语实验册(下)配人教(免费)	八年级	广东教育出版社	787*1092mm	16开	80克	彩色(二色八色)	0.894	4.25	150克铜版	银灰色	0.499	0.215	0	1.00
1341	广东教育出版社	0014	英语实验册(下)配人教(免费)	八年级	广东教育出版社	787*1092mm	16开	80克	彩色(二色八色)	0.894	4.25	150克铜版	银灰色	0.499	0.215	0	1.00
1342	广东教育出版社	0015	英语实验册(下)配人教(免费)	八年级	广东教育出版社	787*1092mm	16开	80克	彩色(二色八色)	0.894	4.25	150克铜版	银灰色	0.499	0.215	0	1.00
1343	广东教育出版社	0016	英语实验册(下)配人教(免费)	八年级	广东教育出版社	787*1092mm	16开	80克	彩色(二色八色)	0.894	4.25	150克铜版	银灰色	0.499	0.215	0	1.00
1344	广东教育出版社	0017	英语实验册(下)配人教(免费)	八年级	广东教育出版社	787*1092mm	16开	80克	彩色(二色八色)	0.894	4.25	150克铜版	银灰色	0.499	0.215	0	1.00
1345	广东教育出版社	0018	英语实验册(下)配人教(免费)	八年级	广东教育出版社	787*1092mm	16开	80克	彩色(二色八色)	0.894	4.25	150克铜版	银灰色	0.499	0.215	0	1.00
1346	广东教育出版社	0019	英语实验册(下)配人教(免费)	八年级	广东教育出版社	787*1092mm	16开	80克	彩色(二色八色)	0.894	4.25	150克铜版	银灰色	0.499	0.215	0	1.00
1347	广东教育出版社	0020	英语实验册(下)配人教(免费)	八年级	广东教育出版社	787*1092mm	16开	80克	彩色(二色八色)	0.894	4.25	150克铜版	银灰色	0.499	0.215	0	1.00