

办文编号：综三〔2019〕S56号

揭阳市人民政府办公室文件办理表

文件阅批

紧急程度：

密级：

来文单位	省人民政府	收文日期	2019.2.2
文件标题	广东省人民政府关于调整揭阳市部分饮用水水源保护区的批复		
阅批拟办	<p>省人民政府同意揭阳市饮用水水源保护区调整方案，并提出有关要求。</p> <p>一、拟由市生态环境局牵头市水利局及各有关县区认真按照省政府提出的要求做好相关工作。</p> <p>二、分送市发展改革局、司法局、自然资源局、交通运输局、住房城乡建设局、卫生健康局、林业局。</p> <p>呈牛平市长，瑞如、毅青副市长阅示。</p> <p>所拟，呈文键秘书长审定，请泽龙副秘书长核。</p> <p style="text-align: right;">综合三科 拟办：许峰 2019.2.11 审核：黄东 11/2</p>		
审核意见	<p>已核。+ [Handwritten signature]</p> <p style="text-align: right;">11.15 拟办 [Handwritten signature]</p>		
【领导批示】			

办文科室：综合三科

联系电话：8768090

广东省人民政府

粤府函〔2018〕431号

广东省人民政府关于调整揭阳市部分 饮用水水源保护区的批复

揭阳市人民政府，省生态环境厅、水利厅：

《揭阳市人民政府关于要求批准揭阳市饮用水水源保护区优化调整方案的请示》（揭府〔2018〕39号）收悉，批复如下：

一、原则同意揭阳市饮用水水源保护区调整方案。

二、揭阳市要严格落实饮用水水源保护区各项水质保障措施，加快清理整治水源保护区内的违法违规项目，加快推进各项水源保护工程，加强水源地规范化建设，切实保障饮用水水源安全。对于将陆域范围调整到堤围处的饮用水水源保护区，要落实堤围路面径流收集措施，确保路面径流引出保护区外。

三、普宁市南溪镇万山坑、绿水池、洪山洞水库和惠来县盐岭河饮用水水源保护区取消后，仍按原水质目标管理，确保水质不下降。

四、省生态环境厅、水利厅要加强对揭阳市饮用水水源保护区调整工作的监督和指导，确保严格落实调整后的保护标准和规范，保障饮用水安全。

- 附件：1. 揭阳市部分饮用水水源保护区调整方案
2. 饮用水水源保护区示意图及拐点坐标



附件 1

揭阳市部分饮用水水源保护区调整方案

序号	行政区	保护区名称	水质保护目标	保护区级别	调整前保护区范围			调整后保护区范围			变化说明	备注
					水域	陆域	面积 (平方公里)	水域	陆域	面积 (平方公里)		
1	揭阳市区	揭阳市区榕江饮用水源保护区	II类	一级	1、以第一水厂取水点为 中心，引榕干渠下游 1000米、上游17000米 河段的水域；	相应保护区两岸外坡 一级保护区向纵深50 米的水域。	5.77	1.榕江南河与吊桥河 交汇处上游、下游各 2000米的水域。 2.榕江上游与吊桥河 交汇处上游3500米、 下游2000米河段的 水域。 3.北河桥闸上游、下 游各1000米的水域。 4.吊桥河全段水域。	相应一级保护区水深至 两岸堤围向陆纵深50 米，但不超过流域分 水岭的陆域。	8.93	调整合并	原名称： 市区饮用水源一级保护区。
					锡场潭王至锡中河段。	向纵深集积 两岸纵深水面积 50米以内。	5.09	锡中以上除一级保护区 (揭保外的榕江北河水域(揭 阳境内)。	相应二级保护区水深 两岸向陆纵深50米， 但不超过流域分水岭 的陆域。	0.05		

序号	行政区	保护区名称	水质保护目标	保护区级别	调整前保护区范围			调整后保护区范围			变化说明	备注	
					水域	陆域	面积 (平方公里)	水域	陆域	面积 (平方公里)			
2		引榕干渠饮用水水源保护区	II类	一级	—	—	—	第一水厂引榕干渠取水口下游1000米至上游17000米河段的水域范围。	相应一级保护区水域两岸堤围向陆纵深至背水坡坡脚线外50米。	1.88		原属榕江北河上游至中河锡段饮用水水源保护区。	
3	揭阳市	新西河水库饮用水水源保护区	II类	一级	—	89.14	新西河水库水域及在水库集雨区范围内,水库正常水位线(41.0米)向陆纵深10000米的水体。	水库区在水雨区内,水库41米正常水位线向陆纵深10000米的水域。	水库正常水位线(41.0米)以下水域。	水库正常水位线(41.0米)以上200米内的陆域。	28.78	调整合并	将新西河水库饮用水水源保护区并入保护区。
				二级					除粤东天然气管网穿越揭阳-梅州支干线的各点位两侧各100米的水域。	水库周边第一重山脊线以内(一级保护区以外)及入库河流上溯3000米的汇水区域。			
				准保护区	—	—	粤东天然气管网穿越揭阳-梅州支干线的各点位两侧各100米之间的水域。	水库集雨区除一级、二级保护区以外的陆域。	—	60.38			
			II类	一级	—	0.022	除铁路客运专线穿越引水干渠处上下游各100米水体外的水域。	—	除铁路客运专线穿越引水干渠处上下游各100米水体外,其余引水干渠的水域。	—	0.022		原名称:新西河引渠饮用水水源保护区。
				二级	—	—	铁路客运专线穿越引水干渠处下游各100米之间的水域。	—	铁路客运专线穿越引水干渠处下游各100米之间的水域。	—	—		

序号	行政区	保护区名称	水质保护目标	保护区级别	调整前保护区范围			调整后保护区范围			变化说明	备注
					水域	陆域	面积 (平方公里)	水域	陆域	面积 (平方公里)		
4	揭西县	揭西县饮用水源保护区	II类	一级	河江桥起至上游码头住宅开发区上侧碑界止的南河河段水域。	一级保护区北河至大侧庙的陆域。	揭西县第一水厂取水口上游1000米至下游100米的水域。	相应一级保护区水域沿岸向陆纵深至堤围迎水坡堤肩之间的陆域。	相应一级保护区水域沿岸向陆纵深至堤围迎水坡堤肩之间的陆域。	2.01	调整	
				二级	河江桥上游1500米碑界起至庙角村上游1000米民众桥止的水域。	二级保护区南向深50米的陆域。一级保护区南向深1500米的陆域。	揭西县第一水厂取水口上游1000米至上游3000米，下游100米至下游300米的水域。	相应一级保护区水域沿岸向陆纵深至堤围迎水坡堤肩之间的陆域。相应二级保护区水域沿岸，取水口上游1000米至上游1620米北岸，取水口上游1000米至上游1180米南岸河段堤围向陆纵深至背水坡坡脚线之间的陆域，其余沿岸向陆纵深1000米，但不超过流域分水岭的陆域。	2.69			

序号	行政区	保护区名称	水质保护目标	保护区级别	调整前保护区范围			调整后保护区范围			变化说明	备注
					水域	陆域	面积 (平方公里)	水域	陆域	面积 (平方公里)		
5	普宁市	普宁市三坑水库饮用水水源保护区	II类	一级	三坑水库上、下库全部水域。	三坑水库上、下库集雨区。	39.67	三坑水库上、下库正常水位线(59.5米)以下水域。	一级保护区水域向陆纵深200米的陆域。	39.67	调整	
				二级				——	水库上库、下库集雨区,除一级保护区以外的陆域。			
6	大南山侨管区	大南山侨管区龙理江饮用水水源保护区	II类	一级	——	——	——	大南山水厂新取水口上游1500米至现状取水口下游100米的水域。	相应一级保护区水域沿岸,大南山水厂现状取水口至上游370米(取水口一侧)河段向陆纵深至堤围迎水坡堤肩线之间的陆域,其余河段向陆纵深50米的陆域。	10.22	新划定	
				二级	——	——		大南山水厂新取水口上游1500米至上游新取水口上游4000米,现状取水口下游100米至下游300米的水域。	大南山水厂现状取水口至其上游370米(取水口一侧)堤围迎水坡堤肩线至堤围背水坡坡脚线之间的陆域。其余为相应一级保护区陆域和二级保护区水域向陆纵深1000米,但不超过流域分水岭的陆域。			

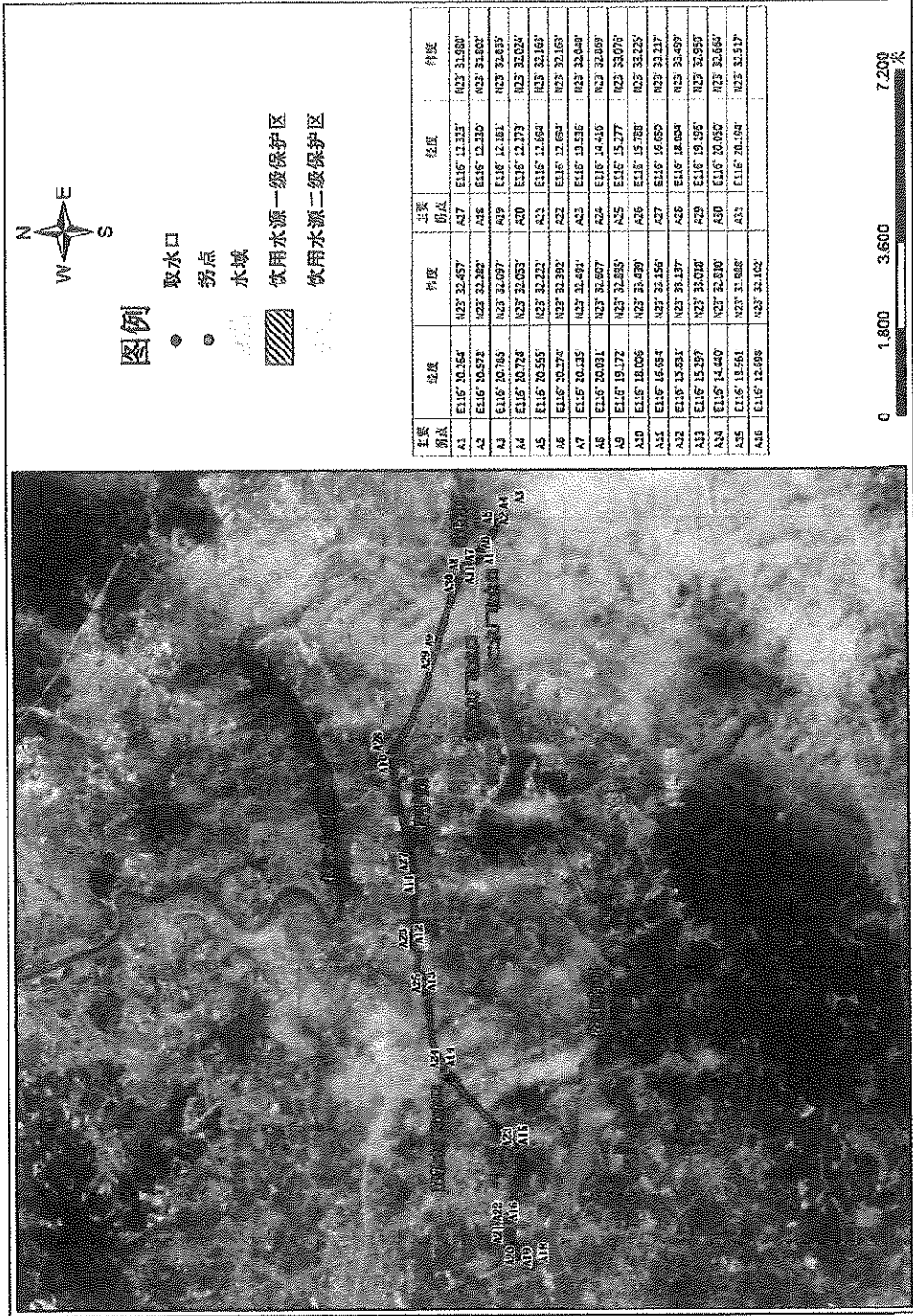
序号	行政区	保护区名称	水质保护目标	保护级别	调整前保护区范围			调整后保护区范围			变化说明	备注
					水域	陆域	面积 (平方公里)	水域	陆域	面积 (平方公里)		
7	普桥区	西坑水库饮用水水源保护区	II类	一级	—	—	—	水库正常水位线(49.4米)以下水域范围。	水库正常水位线(49.4米以上)集雨区陆域。	4.51	新划定	
8	普宁市	普宁市南溪镇、万山坑、绿水池、洪山洞水库饮用水水源保护区	II类	一级	各水库全部水域。	—	2.32	—	—	—	取消	
9	惠来县	惠来县盐岭河饮用水一级保护区	II类	一级	瘦岭溪桥头至水尾潭坡水域。	相应保护区两岸50米深的陆域。	0.12	—	—	—	取消	

揭阳市区榕江饮用水水源保护区边界拐点坐标

主要拐点	经度	纬度	主要拐点	经度	纬度	主要拐点	经度	纬度
A1	116° 20.127'	23° 34.200'	A38	116° 15.486'	23° 37.487'	B33	116° 16.088'	23° 35.039'
A2	116° 20.321'	23° 34.076'	A39	116° 15.332'	23° 37.915'	B34	116° 16.492'	23° 34.717'
A3	116° 20.329'	23° 33.809'	A40	116° 15.187'	23° 38.229'	B35	116° 16.444'	23° 34.319'
A4	116° 20.280'	23° 33.480'	A41	116° 15.377'	23° 38.545'	B36	116° 16.443'	23° 34.318'
A5	116° 20.135'	23° 33.041'	A42	116° 15.377'	23° 38.219'	B37	116° 16.142'	23° 34.134'
A6	116° 20.507'	23° 32.732'	B1	116° 18.284'	23° 34.316'	B38	116° 16.025'	23° 34.168'
A7	116° 20.901'	23° 32.677'	B2	116° 17.892'	23° 34.076'	B39	116° 14.972'	23° 39.053'
A8	116° 21.356'	23° 32.884'	B3	116° 17.276'	23° 34.048'	B40	116° 15.088'	23° 38.756'
A9	116° 21.452'	23° 32.725'	B4	116° 16.980'	23° 33.904'	B41	116° 15.244'	23° 38.486'
A10	116° 21.041'	23° 32.568'	B5	116° 16.691'	23° 33.917'	B42	116° 15.060'	23° 38.602'
A11	116° 20.711'	23° 32.519'	B6	116° 16.484'	23° 33.999'	B43	116° 14.839'	23° 38.897'
A12	116° 20.315'	23° 32.611'	B7	116° 16.113'	23° 34.038'	B44	116° 14.640'	23° 39.167'
A13	116° 20.056'	23° 32.249'	B8	116° 16.539'	23° 34.109'	B45	116° 14.637'	23° 39.329'
A14	116° 20.374'	23° 32.155'	B9	116° 16.951'	23° 34.200'	B46	116° 14.604'	23° 39.711'
A15	116° 20.707'	23° 32.057'	B10	116° 17.552'	23° 34.221'	B47	116° 14.804'	23° 40.104'
A16	116° 21.078'	23° 31.822'	B11	116° 17.784'	23° 34.180'	B48	116° 14.724'	23° 40.591'
A17	116° 20.951'	23° 31.639'	B12	116° 17.990'	23° 34.304'	B49	116° 14.461'	23° 41.089'
A18	116° 20.581'	23° 31.844'	B13	116° 18.315'	23° 34.547'	B50	116° 13.668'	23° 41.365'
A19	116° 20.144'	23° 31.944'	B14	116° 18.526'	23° 34.630'	B51	116° 13.489'	23° 41.635'
A20	116° 19.850'	23° 31.934'	B15	116° 18.880'	23° 35.080'	B52	116° 13.198'	23° 41.882'
A21	116° 19.414'	23° 32.047'	B16	116° 19.343'	23° 35.189'	B53	116° 12.891'	23° 42.152'
A22	116° 18.806'	23° 31.990'	B17	116° 19.334'	23° 35.081'	B54	116° 12.592'	23° 42.280'

主要拐点	经度	纬度	主要拐点	经度	纬度	主要拐点	经度	纬度
A23	116° 18.822'	23° 32.405'	B18	116° 19.015'	23° 34.861'	B55	116° 12.635'	23° 42.362'
A24	116° 19.445'	23° 32.294'	B19	116° 18.668'	23° 34.484'	B56	116° 12.956'	23° 42.241'
A25	116° 19.786'	23° 32.289'	B20	116° 16.361'	23° 34.391'	B57	116° 13.290'	23° 41.953'
A26	116° 19.950'	23° 32.286'	B21	116° 16.361'	23° 34.672'	B58	116° 13.588'	23° 41.704'
A27	116° 20.192'	23° 32.378'	B22	116° 15.988'	23° 35.035'	B59	116° 13.753'	23° 41.418'
A28	116° 20.262'	23° 32.655'	B23	116° 16.269'	23° 35.415'	B60	116° 14.524'	23° 41.213'
A29	116° 20.036'	23° 32.872'	B24	116° 16.487'	23° 35.712'	B61	116° 14.829'	23° 40.623'
A30	116° 19.960'	23° 33.122'	B25	116° 16.314'	23° 36.160'	B62	116° 14.920'	23° 40.077'
A31	116° 20.177'	23° 33.618'	B26	116° 16.409'	23° 36.476'	B63	116° 14.719'	23° 39.739'
A32	116° 20.050'	23° 33.857'	B27	116° 15.931'	23° 36.545'	B64	116° 14.773'	23° 39.335'
A33	116° 19.981'	23° 34.079'	B28	116° 16.103'	23° 36.569'	C1	116° 14.637'	23° 39.329'
A34	116° 19.817'	23° 34.227'	B29	116° 16.482'	23° 36.548'	C2	116° 14.637'	23° 39.329'
A35	116° 19.904'	23° 34.330'	B30	116° 16.446'	23° 36.170'	C3	116° 14.773'	23° 39.335'
A36	116° 15.499'	23° 37.996'	B31	116° 16.609'	23° 35.719'	C4	116° 14.773'	23° 39.335'
A37	116° 15.603'	23° 37.538'	B32	116° 16.353'	23° 35.355'			

引榕干渠饮用水水源保护区示意图



引榕干渠饮用水水源保护区边界拐点坐标

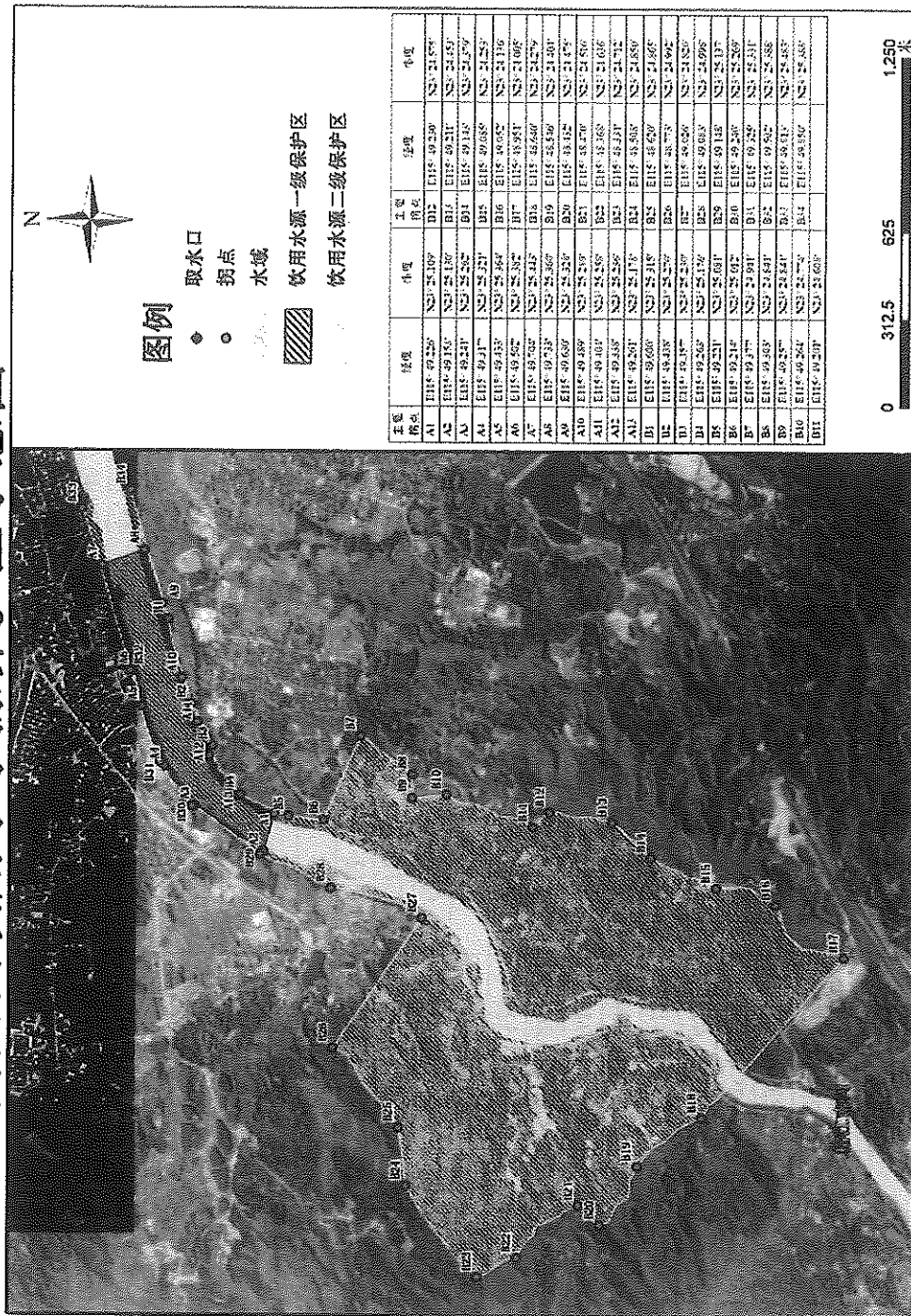
主要拐点	经度	纬度	主要拐点	经度	纬度
A1	116° 20.264'	23° 32.457'	A17	116° 12.323'	23° 31.980'
A2	116° 20.572'	23° 32.282'	A18	116° 12.230'	23° 31.802'
A3	116° 20.785'	23° 32.097'	A19	116° 12.181'	23° 31.835'
A4	116° 20.724'	23° 32.053'	A20	116° 12.273'	23° 32.024'
A5	116° 20.555'	23° 32.222'	A21	116° 12.694'	23° 32.163'
A6	116° 20.274'	23° 32.392'	A22	116° 12.694'	23° 32.163'
A7	116° 20.135'	23° 32.491'	A23	116° 13.536'	23° 32.048'
A8	116° 20.031'	23° 32.607'	A24	116° 14.416'	23° 32.869'
A9	116° 19.172'	23° 32.895'	A25	116° 15.277'	23° 33.076'
A10	116° 18.006'	23° 33.439'	A26	116° 15.788'	23° 33.225'
A11	116° 16.654'	23° 33.156'	A27	116° 16.650'	23° 33.217'
A12	116° 15.831'	23° 33.137'	A28	116° 18.004'	23° 33.499'
A13	116° 15.297'	23° 33.018'	A29	116° 19.196'	23° 32.950'
A14	116° 14.440'	23° 32.810'	A30	116° 20.050'	23° 32.664'
A15	116° 13.561'	23° 31.988'	A31	116° 20.194'	23° 32.517'
A16	116° 12.698'	23° 32.102'			

新西河水库饮用水水源保护区边界拐点坐标

主要拐点	经度	纬度	主要拐点	经度	纬度	主要拐点	经度	纬度
A1	116° 18.055'	23° 41.637'	B18	116° 18.528'	23° 37.247'	C24	116° 18.670'	23° 40.096'
A2	116° 18.229'	23° 41.541'	B19	116° 18.114'	23° 37.469'	C25	116° 18.486'	23° 40.037'
A3	116° 18.099'	23° 41.416'	B20	116° 18.096'	23° 37.811'	C26	116° 18.238'	23° 39.625'
A4	116° 17.952'	23° 41.221'	B21	116° 18.205'	23° 38.031'	C27	116° 17.846'	23° 39.735'
A5	116° 18.034'	23° 41.077'	B22	116° 17.971'	23° 38.526'	C28	116° 17.792'	23° 39.911'
A6	116° 18.196'	23° 40.950'	B23	116° 17.848'	23° 38.699'	C29	116° 17.624'	23° 39.897'
A7	116° 18.146'	23° 40.805'	B24	116° 17.803'	23° 38.879'	C30	116° 17.607'	23° 40.054'
A8	116° 18.050'	23° 40.704'	B25	116° 17.654'	23° 39.158'	C31	116° 17.385'	23° 40.058'
A9	116° 18.158'	23° 40.558'	B26	116° 17.447'	23° 39.393'	C32	116° 17.247'	23° 40.158'
A10	116° 18.245'	23° 40.434'	B27	116° 17.464'	23° 39.592'	C33	116° 17.134'	23° 40.314'
A11	116° 18.165'	23° 40.337'	B28	116° 17.507'	23° 39.856'	C34	116° 17.007'	23° 40.356'
A12	116° 18.053'	23° 40.234'	B29	116° 17.269'	23° 39.967'	C35	116° 16.605'	23° 40.241'
A13	116° 18.174'	23° 40.073'	B30	116° 17.194'	23° 40.044'	C36	116° 16.561'	23° 40.408'
A14	116° 18.104'	23° 39.936'	B31	116° 17.197'	23° 40.131'	C37	116° 16.383'	23° 40.455'
A15	116° 18.027'	23° 39.910'	B32	116° 17.111'	23° 40.252'	C38	116° 16.203'	23° 40.356'
A16	116° 17.914'	23° 39.951'	B33	116° 17.110'	23° 40.251'	C39	116° 16.051'	23° 40.521'
A17	116° 17.819'	23° 39.865'	B34	116° 17.196'	23° 40.131'	C40	116° 16.144'	23° 40.676'
A18	116° 16.712'	23° 40.321'	B35	116° 17.192'	23° 40.043'	C41	116° 16.425'	23° 40.757'
A19	116° 16.701'	23° 40.384'	B36	116° 17.268'	23° 39.965'	C42	116° 16.555'	23° 41.175'
A20	116° 16.679'	23° 40.668'	B37	116° 17.505'	23° 39.855'	C43	116° 16.391'	23° 41.238'
A21	116° 16.562'	23° 40.746'	B38	116° 17.462'	23° 39.593'	C44	116° 16.356'	23° 41.388'
A22	116° 16.584'	23° 41.021'	B39	116° 17.448'	23° 39.394'	C45	116° 16.956'	23° 41.805'
A23	116° 16.666'	23° 41.065'	B40	116° 17.655'	23° 39.159'	C46	116° 17.005'	23° 42.063'
A24	116° 16.842'	23° 41.038'	B41	116° 17.805'	23° 38.880'	C47	116° 17.121'	23° 42.177'
A25	116° 16.955'	23° 40.914'	B42	116° 17.850'	23° 38.700'	C48	116° 17.000'	23° 42.387'
A26	116° 17.056'	23° 40.890'	B43	116° 17.973'	23° 38.527'	C49	116° 16.636'	23° 42.524'

主要拐点	经度	纬度	主要拐点	经度	纬度	主要拐点	经度	纬度
A27	116° 17.262'	23° 41.010'	B44	116° 18.207'	23° 38.031'	C50	116° 16.646'	23° 42.940'
A28	116° 17.417'	23° 41.081'	B45	116° 18.097'	23° 37.811'	C51	116° 16.413'	23° 43.025'
A29	116° 17.489'	23° 41.235'	B46	116° 18.116'	23° 37.469'	C52	116° 16.351'	23° 43.149'
A30	116° 17.562'	23° 41.334'	B47	116° 18.530'	23° 37.247'	C53	116° 16.304'	23° 43.302'
A31	116° 17.514'	23° 41.451'	C1	116° 19.398'	23° 46.458'	C54	116° 16.141'	23° 43.506'
A32	116° 17.554'	23° 41.581'	C2	116° 19.851'	23° 46.576'	C55	116° 16.231'	23° 43.596'
A33	116° 17.788'	23° 41.675'	C3	116° 20.043'	23° 46.368'	C56	116° 15.956'	23° 43.830'
A34	116° 17.715'	23° 41.818'	C4	116° 19.863'	23° 46.027'	C57	116° 15.819'	23° 44.121'
A35	116° 17.762'	23° 41.964'	C5	116° 19.992'	23° 45.690'	C58	116° 15.737'	23° 44.458'
A36	116° 17.927'	23° 41.942'	C6	116° 20.716'	23° 45.272'	C59	116° 15.908'	23° 44.724'
B1	116° 16.372'	23° 43.264'	C7	116° 20.744'	23° 44.975'	C60	116° 16.202'	23° 45.105'
B2	116° 16.680'	23° 43.528'	C8	116° 21.103'	23° 44.673'	C61	116° 15.968'	23° 45.555'
B3	116° 16.912'	23° 43.802'	C9	116° 21.309'	23° 44.739'	C62	116° 16.253'	23° 45.691'
B4	116° 17.321'	23° 43.973'	C10	116° 21.424'	23° 44.397'	C63	116° 16.716'	23° 45.878'
B5	116° 17.903'	23° 44.147'	C11	116° 21.818'	23° 44.120'	C64	116° 17.160'	23° 45.915'
B6	116° 17.930'	23° 43.880'	C12	116° 21.885'	23° 43.889'	C65	116° 17.485'	23° 45.699'
B7	116° 18.661'	23° 43.393'	C13	116° 22.039'	23° 43.486'	C66	116° 17.741'	23° 45.703'
B8	116° 18.519'	23° 43.042'	C14	116° 21.917'	23° 42.864'	C67	116° 18.078'	23° 46.076'
B9	116° 18.603'	23° 42.748'	C15	116° 21.311'	23° 42.241'	C68	116° 18.116'	23° 46.335'
B10	116° 18.879'	23° 42.499'	C16	116° 21.219'	23° 41.671'	C69	116° 18.541'	23° 46.412'
B11	116° 19.082'	23° 42.126'	C17	116° 20.752'	23° 41.022'	C70	116° 18.810'	23° 46.411'
B12	116° 18.993'	23° 41.856'	C18	116° 20.366'	23° 40.726'	C71	116° 18.893'	23° 46.508'
B13	116° 19.180'	23° 41.384'	C19	116° 20.074'	23° 40.663'	C72	116° 18.892'	23° 46.646'
B14	116° 18.925'	23° 41.245'	C20	116° 19.678'	23° 40.190'	C73	116° 18.191'	23° 38.376'
B15	116° 19.266'	23° 40.866'	C21	116° 19.513'	23° 40.056'	C74	116° 18.193'	23° 38.377'
B16	116° 19.674'	23° 40.813'	C22	116° 19.032'	23° 40.095'	C75	116° 18.227'	23° 38.270'
B17	116° 19.668'	23° 40.704'	C23	116° 18.679'	23° 40.231'	C76	116° 18.225'	23° 38.269'

揭西县饮用水水源保护区示意图



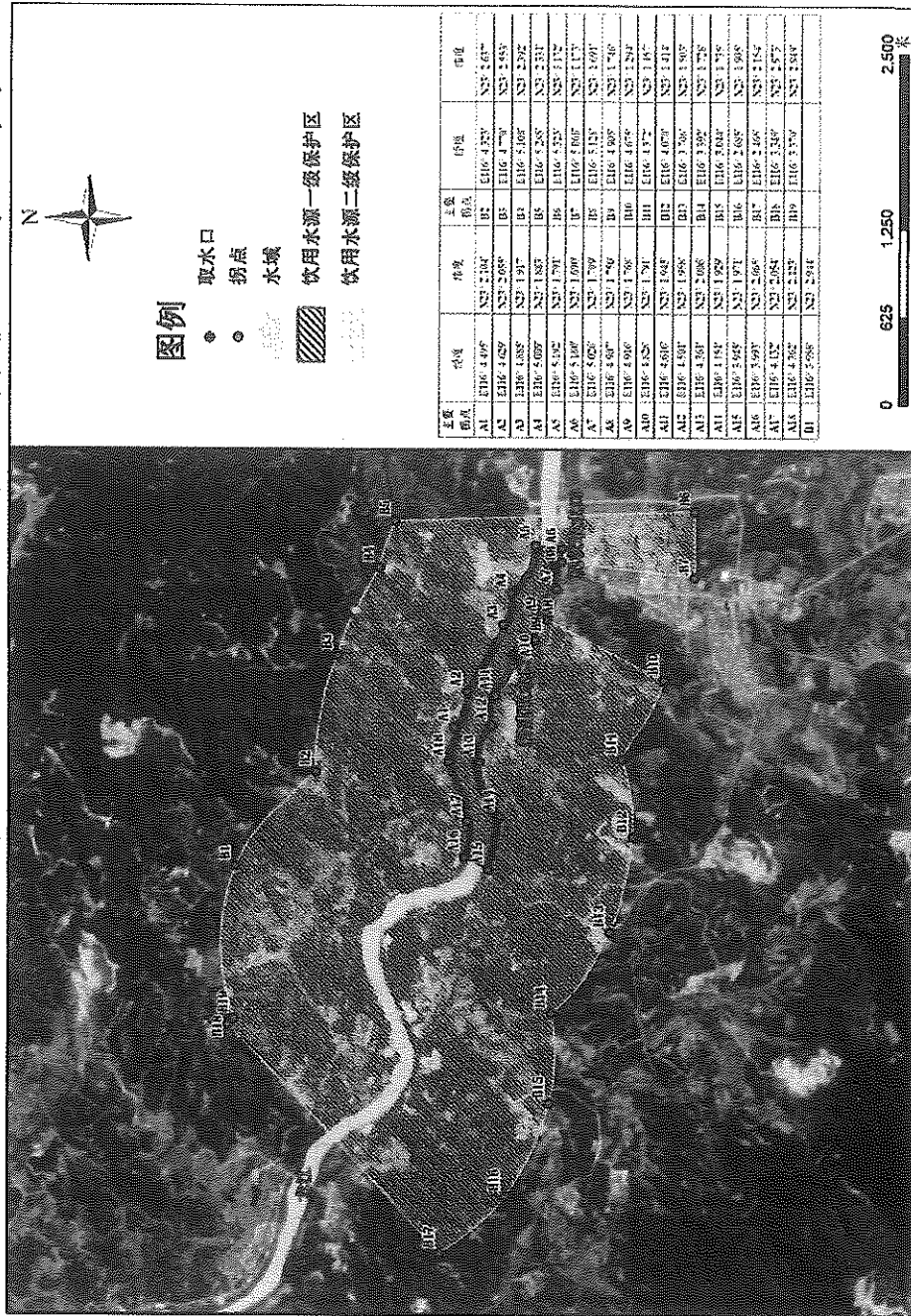
揭西县饮用水水源保护区边界拐点坐标

主要拐点	经度	纬度	主要拐点	经度	纬度
A1	115° 49.226'	23° 25.109'	B12	115° 49.230'	23° 24.575'
A2	115° 49.153'	23° 25.130'	B13	115° 49.211'	23° 24.453'
A3	115° 49.241'	23° 25.262'	B14	115° 49.143'	23° 24.379'
A4	115° 49.317'	23° 25.321'	B15	115° 49.085'	23° 24.253'
A5	115° 49.433'	23° 25.364'	B16	115° 49.052'	23° 24.136'
A6	115° 49.502'	23° 25.382'	B17	115° 48.951'	23° 24.005'
A7	115° 49.704'	23° 25.443'	B18	115° 48.640'	23° 24.279'
A8	115° 49.733'	23° 25.360'	B19	115° 48.546'	23° 24.404'
A9	115° 49.630'	23° 25.328'	B20	115° 48.432'	23° 24.475'
A10	115° 49.489'	23° 25.289'	B21	115° 48.470'	23° 24.516'
A11	115° 49.404'	23° 25.258'	B22	115° 48.368'	23° 24.636'
A12	115° 49.338'	23° 25.236'	B23	115° 48.331'	23° 24.712'
A13	115° 49.261'	23° 25.178'	B24	115° 48.508'	23° 24.850'
B1	115° 49.600'	23° 25.315'	B25	115° 48.620'	23° 24.865'
B2	115° 49.438'	23° 25.270'	B26	115° 48.773'	23° 24.992'
B3	115° 49.357'	23° 25.230'	B27	115° 49.026'	23° 24.820'
B4	115° 49.263'	23° 25.176'	B28	115° 49.083'	23° 24.998'
B5	115° 49.221'	23° 25.081'	B29	115° 49.148'	23° 25.137'
B6	115° 49.214'	23° 25.012'	B30	115° 49.240'	23° 25.269'
B7	115° 49.377'	23° 24.941'	B31	115° 49.325'	23° 25.331'
B8	115° 49.303'	23° 24.841'	B32	115° 49.502'	23° 25.388'
B9	115° 49.257'	23° 24.841'	B33	115° 49.813'	23° 25.483'
B10	115° 49.264'	23° 24.774'	B34	115° 49.850'	23° 25.388'
B11	115° 49.201'	23° 24.608'			

三坑水库饮用水水源保护区边界拐点坐标

主要拐点	经度	纬度	主要拐点	经度	纬度	主要拐点	经度	纬度
A1	116° 9.750'	23° 15.190'	A32	116° 7.598'	23° 13.855'	B9	116° 9.857'	23° 15.087'
A2	116° 9.748'	23° 15.040'	A33	116° 7.731'	23° 13.983'	B10	116° 9.657'	23° 14.839'
A3	116° 9.585'	23° 14.948'	A34	116° 7.906'	23° 13.998'	B11	116° 9.743'	23° 14.678'
A4	116° 9.416'	23° 14.926'	A35	116° 7.950'	23° 14.139'	B12	116° 9.669'	23° 14.015'
A5	116° 9.351'	23° 14.804'	A36	116° 8.123'	23° 14.262'	B13	116° 9.260'	23° 13.348'
A6	116° 9.271'	23° 14.640'	A37	116° 8.195'	23° 14.232'	B14	116° 9.207'	23° 13.039'
A7	116° 9.165'	23° 14.608'	A38	116° 8.244'	23° 14.373'	B15	116° 9.435'	23° 12.726'
A8	116° 9.066'	23° 14.510'	A39	116° 8.523'	23° 14.519'	B16	116° 8.958'	23° 12.120'
A9	116° 8.861'	23° 14.381'	A40	116° 8.638'	23° 14.324'	B17	116° 8.784'	23° 11.367'
A10	116° 8.566'	23° 14.295'	A41	116° 8.823'	23° 14.428'	B18	116° 7.880'	23° 11.735'
A11	116° 8.517'	23° 14.460'	A42	116° 8.956'	23° 14.591'	B19	116° 7.714'	23° 11.581'
A12	116° 8.272'	23° 14.320'	A43	116° 9.060'	23° 14.569'	B20	116° 7.248'	23° 11.691'
A13	116° 8.230'	23° 14.180'	A44	116° 9.104'	23° 14.634'	B21	116° 6.713'	23° 11.666'
A14	116° 8.125'	23° 14.203'	A45	116° 9.059'	23° 14.725'	B22	116° 6.620'	23° 11.245'
A15	116° 7.988'	23° 14.089'	A46	116° 9.094'	23° 14.833'	B23	116° 6.234'	23° 11.135'
A16	116° 7.970'	23° 13.994'	A47	116° 8.865'	23° 14.966'	B24	116° 6.100'	23° 11.432'
A17	116° 8.063'	23° 13.911'	A48	116° 8.698'	23° 14.963'	B25	116° 5.841'	23° 11.535'
A18	116° 8.027'	23° 13.778'	A49	116° 8.611'	23° 15.122'	B26	116° 5.710'	23° 11.874'
A19	116° 8.153'	23° 13.468'	A50	116° 8.693'	23° 15.212'	B27	116° 5.720'	23° 12.287'
A20	116° 8.074'	23° 13.357'	A51	116° 8.709'	23° 15.325'	B28	116° 5.675'	23° 12.846'
A21	116° 8.123'	23° 13.184'	A52	116° 8.656'	23° 15.432'	B29	116° 5.782'	23° 13.416'
A22	116° 7.811'	23° 13.208'	A53	116° 8.751'	23° 15.619'	B30	116° 6.054'	23° 13.650'
A23	116° 7.482'	23° 13.104'	A54	116° 8.950'	23° 15.719'	B31	116° 6.410'	23° 14.050'
A24	116° 7.285'	23° 13.165'	B1	116° 8.732'	23° 15.849'	B32	116° 6.451'	23° 14.379'
A25	116° 7.056'	23° 13.291'	B2	116° 8.852'	23° 15.730'	B33	116° 6.683'	23° 14.656'
A26	116° 6.698'	23° 13.376'	B3	116° 9.013'	23° 15.768'	B34	116° 7.207'	23° 14.794'
A27	116° 6.646'	23° 13.493'	B4	116° 9.053'	23° 15.737'	B35	116° 7.577'	23° 14.952'
A28	116° 6.777'	23° 13.583'	B5	116° 9.145'	23° 15.689'	B36	116° 7.794'	23° 15.232'
A29	116° 6.990'	23° 13.581'	B6	116° 9.452'	23° 15.373'	B37	116° 8.010'	23° 15.615'
A30	116° 7.186'	23° 13.570'	B7	116° 9.517'	23° 15.381'	B38	116° 8.391'	23° 15.874'
A31	116° 7.405'	23° 13.802'	B8	116° 9.803'	23° 15.224'			

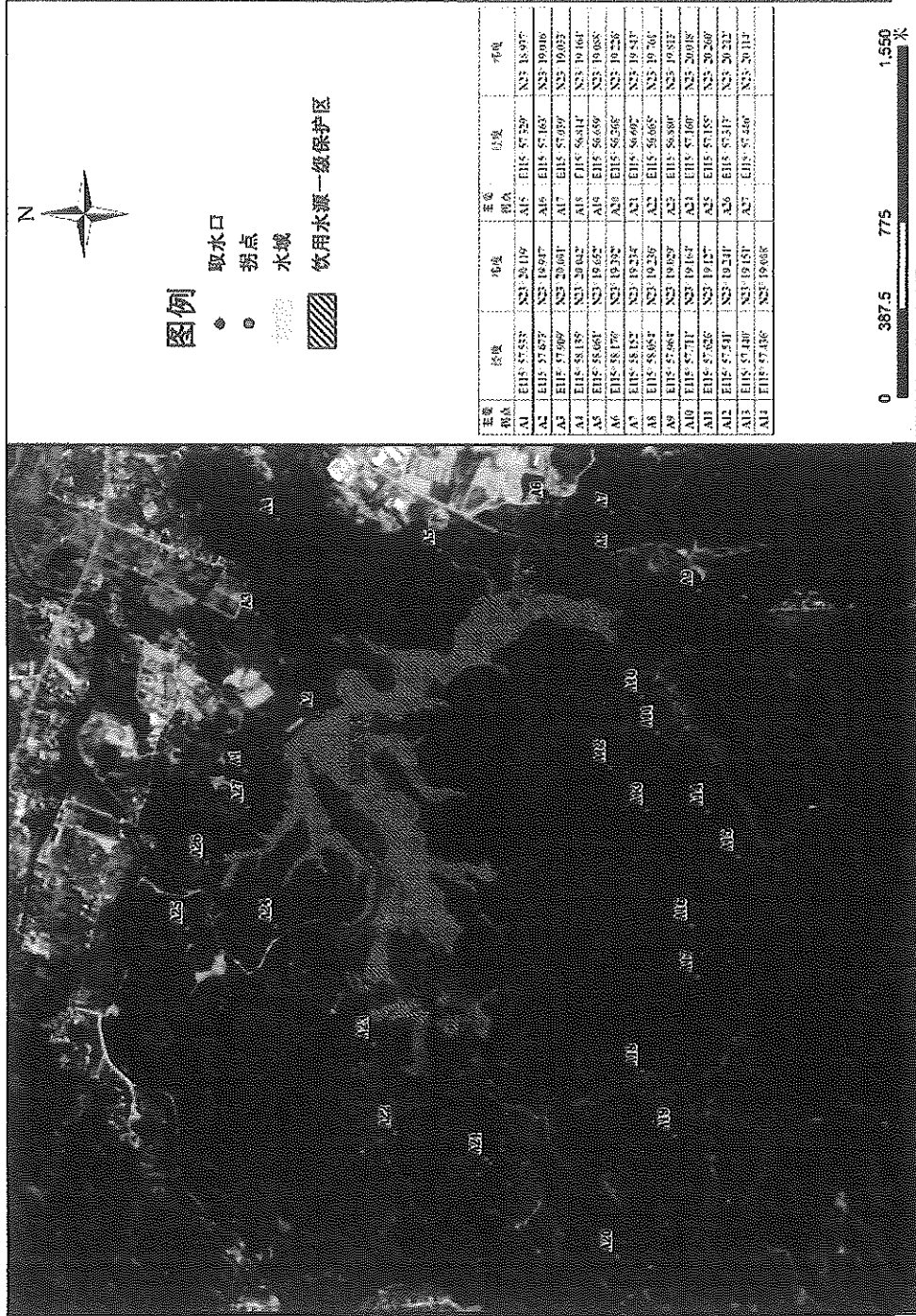
大南山华侨管理区龙江饮用水水源保护区示意图



大南山华侨管理区龙江饮用水水源保护区边界拐点坐标

主要拐点	经度	纬度	主要拐点	经度	纬度
A1	116° 4.495'	23° 2.104'	B2	116° 4.323'	23° 2.637'
A2	116° 4.629'	23° 2.055'	B3	116° 4.770'	23° 2.553'
A3	116° 4.885'	23° 1.917'	B4	116° 5.108'	23° 2.392'
A4	116° 5.009'	23° 1.883'	B5	116° 5.285'	23° 2.331'
A5	116° 5.192'	23° 1.791'	B6	116° 5.323'	23° 1.172'
A6	116° 5.180'	23° 1.690'	B7	116° 5.068'	23° 1.173'
A7	116° 5.026'	23° 1.709'	B8	116° 5.128'	23° 1.691'
A8	116° 4.907'	23° 1.750'	B9	116° 4.905'	23° 1.746'
A9	116° 4.916'	23° 1.768'	B10	116° 4.675'	23° 1.294'
A10	116° 4.828'	23° 1.791'	B11	116° 4.372'	23° 1.457'
A11	116° 4.616'	23° 1.945'	B12	116° 4.070'	23° 1.414'
A12	116° 4.501'	23° 1.958'	B13	116° 3.706'	23° 1.503'
A13	116° 4.361'	23° 2.006'	B14	116° 3.392'	23° 1.728'
A14	116° 4.151'	23° 1.929'	B15	116° 3.044'	23° 1.735'
A15	116° 3.945'	23° 1.971'	B16	116° 2.685'	23° 1.905'
A16	116° 3.993'	23° 2.065'	B17	116° 2.465'	23° 2.154'
A17	116° 4.132'	23° 2.054'	B18	116° 3.349'	23° 2.973'
A18	116° 4.362'	23° 2.123'	B19	116° 3.370'	23° 2.949'
B1	116° 3.958'	23° 2.944'			

西坑水库饮用水水源保护区示意图



西坑水库饮用水水源保护区边界拐点坐标

主要拐点	经度	纬度	主要拐点	经度	纬度
A1	115° 57.533'	23° 20.119'	A15	115° 57.329'	23° 18.937'
A2	115° 57.673'	23° 19.947'	A16	115° 57.163'	23° 19.046'
A3	115° 57.909'	23° 20.091'	A17	115° 57.039'	23° 19.033'
A4	115° 58.135'	23° 20.042'	A18	115° 56.814'	23° 19.164'
A5	115° 58.061'	23° 19.652'	A19	115° 56.659'	23° 19.088'
A6	115° 58.176'	23° 19.392'	A20	115° 56.368'	23° 19.226'
A7	115° 58.152'	23° 19.234'	A21	115° 56.602'	23° 19.543'
A8	115° 58.054'	23° 19.236'	A22	115° 56.665'	23° 19.761'
A9	115° 57.964'	23° 19.029'	A23	115° 56.880'	23° 19.813'
A10	115° 57.711'	23° 19.164'	A24	115° 57.160'	23° 20.048'
A11	115° 57.626'	23° 19.127'	A25	115° 57.155'	23° 20.260'
A12	115° 57.541'	23° 19.241'	A26	115° 57.313'	23° 20.212'
A13	115° 57.440'	23° 19.151'	A27	115° 57.446'	23° 20.114'
A14	115° 57.436'	23° 19.008'			

公开方式：主动公开

抄送：省发展改革委、司法厅、自然资源厅、交通运输厅、住房城乡建设厅、卫生健康委、林业局。

