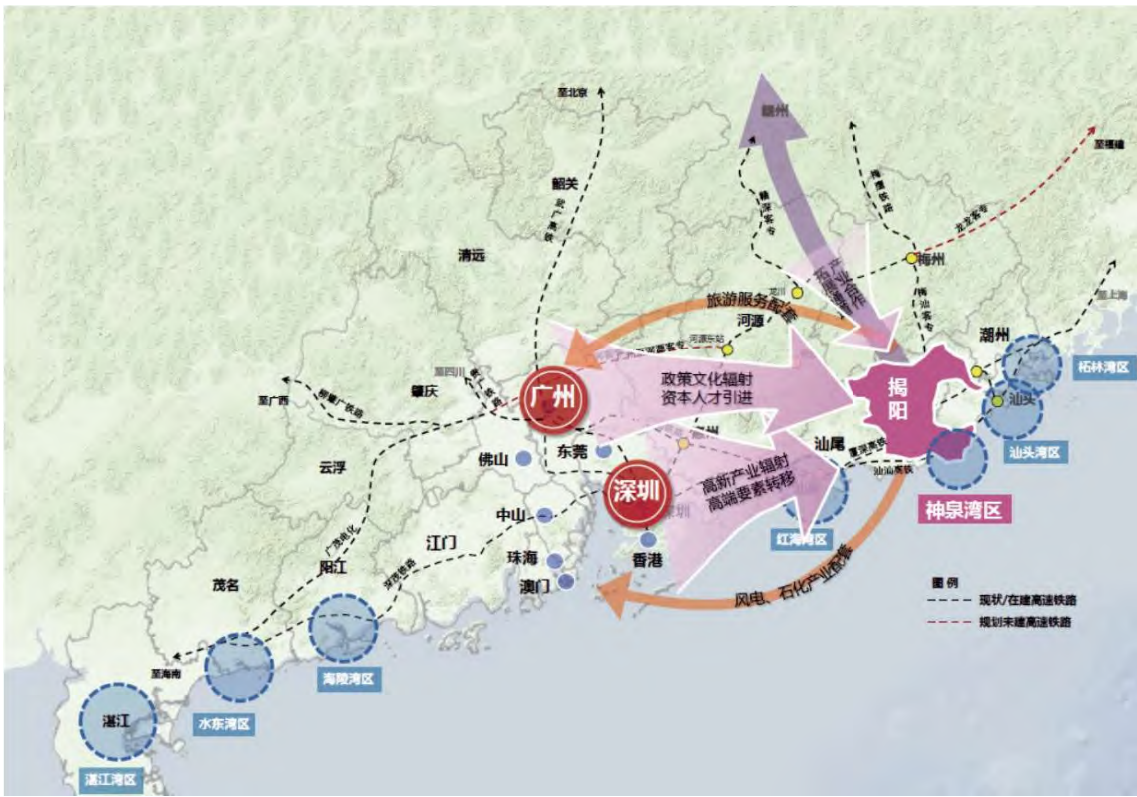


# 揭阳市绿色建筑发展专项规划（**2022-2035**）

## 图集

广东省建筑科学研究院集团股份有限公司

二〇二六年**五**月



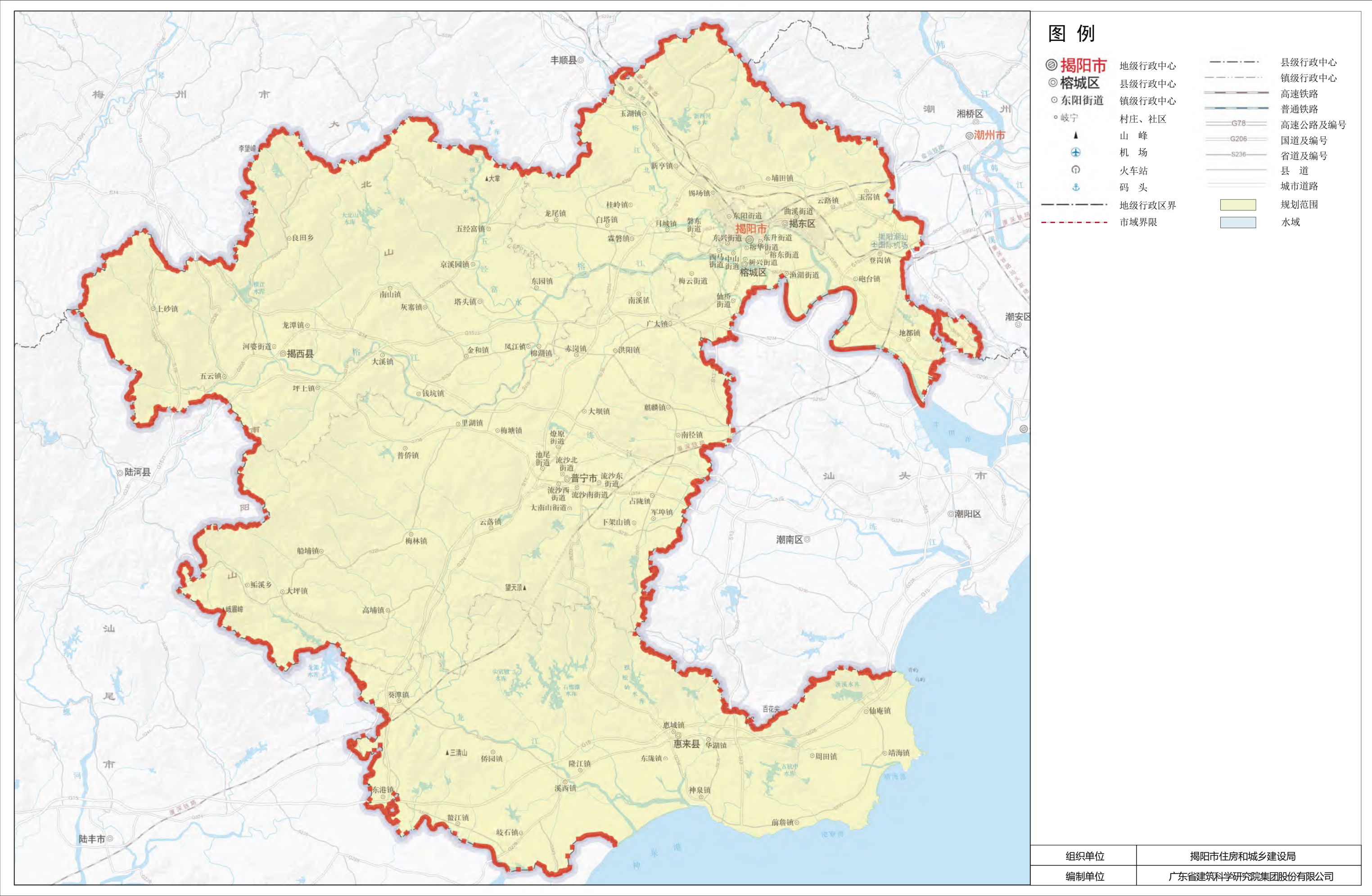
揭阳市在广东省区域位置示意图



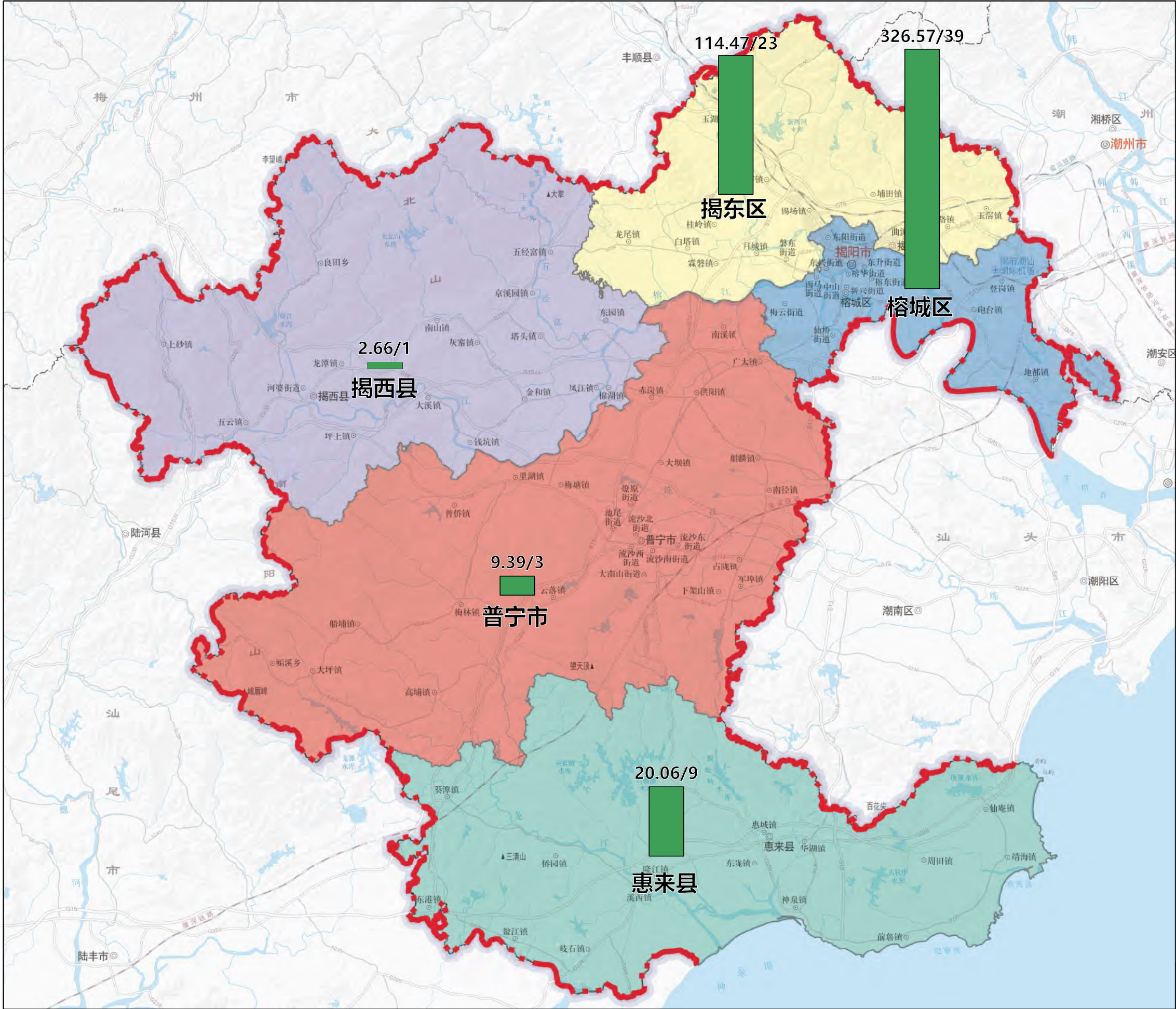
汕潮揭都市圈一体化格局图

|      |                    |
|------|--------------------|
| 组织单位 | 揭阳市住房和城乡建设局        |
| 编制单位 | 广东省建筑科学研究院集团股份有限公司 |









图例

◎揭阳市

◎榕城区

◎东阳街道

◎岐宁

▲

✈

🚉

🚢

——地级行政区界

---市域界限

地级行政中心

县级行政中心

镇级行政中心

村庄、社区

山峰

机场

火车站

码头

地级行政区界

市域界限

——县级行政中心

——镇级行政中心

——高速铁路

——普通铁路

——G78高速公路及编号

——G206国道及编号

——S236省道及编号

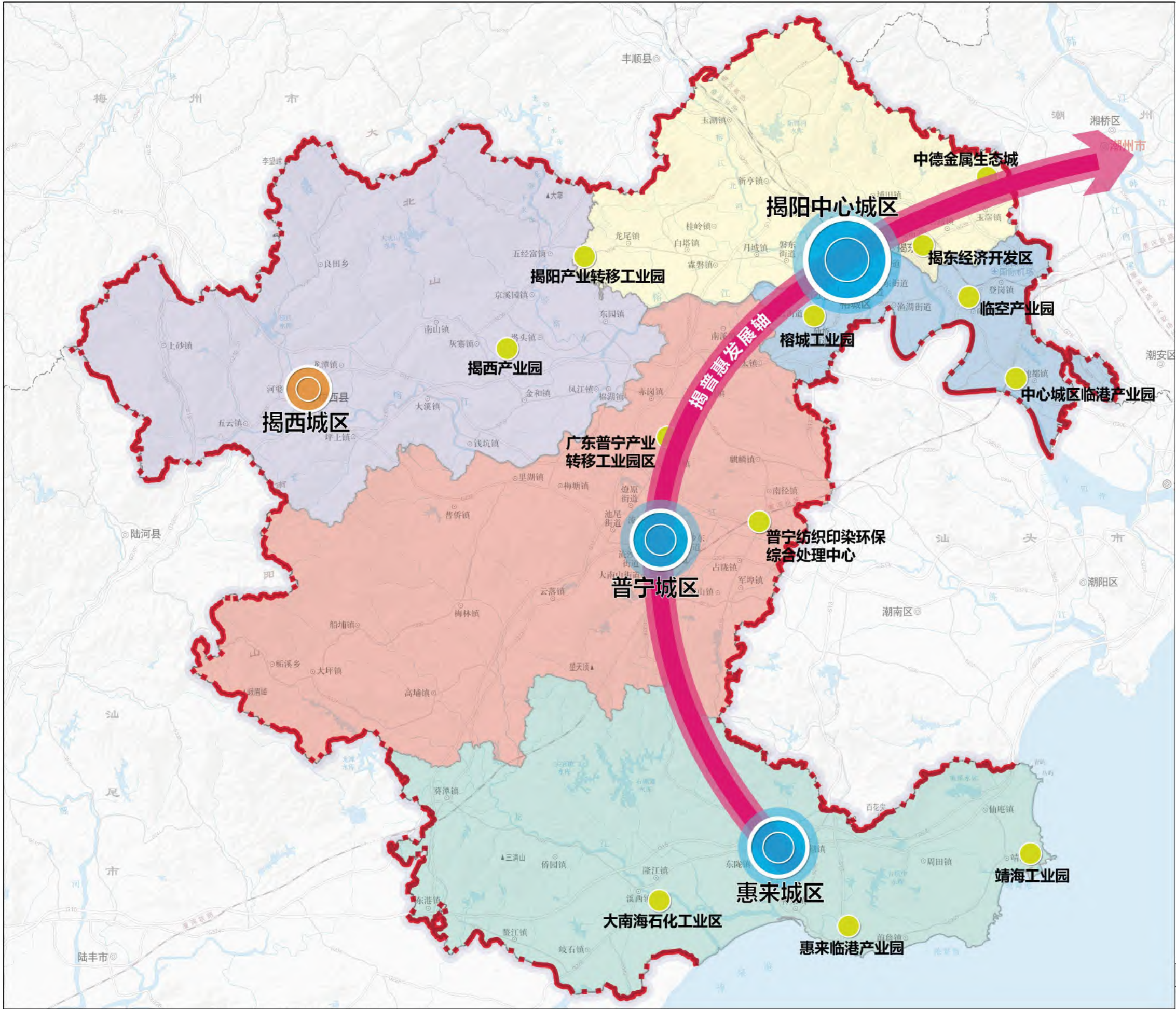
——县道

——城市道路

■绿色建筑项目 (万平方米/个)

|      |                    |
|------|--------------------|
| 组织单位 | 揭阳市住房和城乡建设局        |
| 编制单位 | 广东省建筑科学研究院集团股份有限公司 |





图例

◎揭阳市

◎榕城区

◎东阳街道

◎岐宁

▲

✈

🚉

🚢

——

↔

◎

地级行政中心

县级行政中心

镇级行政中心

村庄、社区

山峰

机场

火车站

码头

地级行政区界

绿色建筑发展轴

绿色建筑发展次核

——

——

——

——

——

——

——

——

——

——

——

——

县级行政中心

镇级行政中心

高速铁路

普通铁路

G78 高速公路及编号

G206 国道及编号

S236 省道及编号

县道

城市道路

市域界限

绿色建筑发展主核

区域重点发展节点

|      |                    |
|------|--------------------|
| 组织单位 | 揭阳市住房和城乡建设局        |
| 编制单位 | 广东省建筑科学研究院集团股份有限公司 |





图例

◎揭阳市

◎榕城区

◎东阳街道

◎岐宁

▲

✈

🚉

🚢

——

——

地级行政中心

县级行政中心

镇级行政中心

村庄、社区

山峰

机场

火车站

码头

地级行政区界

市域界限

——

——

——

——

——

——

——

——

——

——

县级行政中心

镇级行政中心

高速铁路

普通铁路

高速公路及编号

国道及编号

省道及编号

县道

城市道路

管理分区

水域

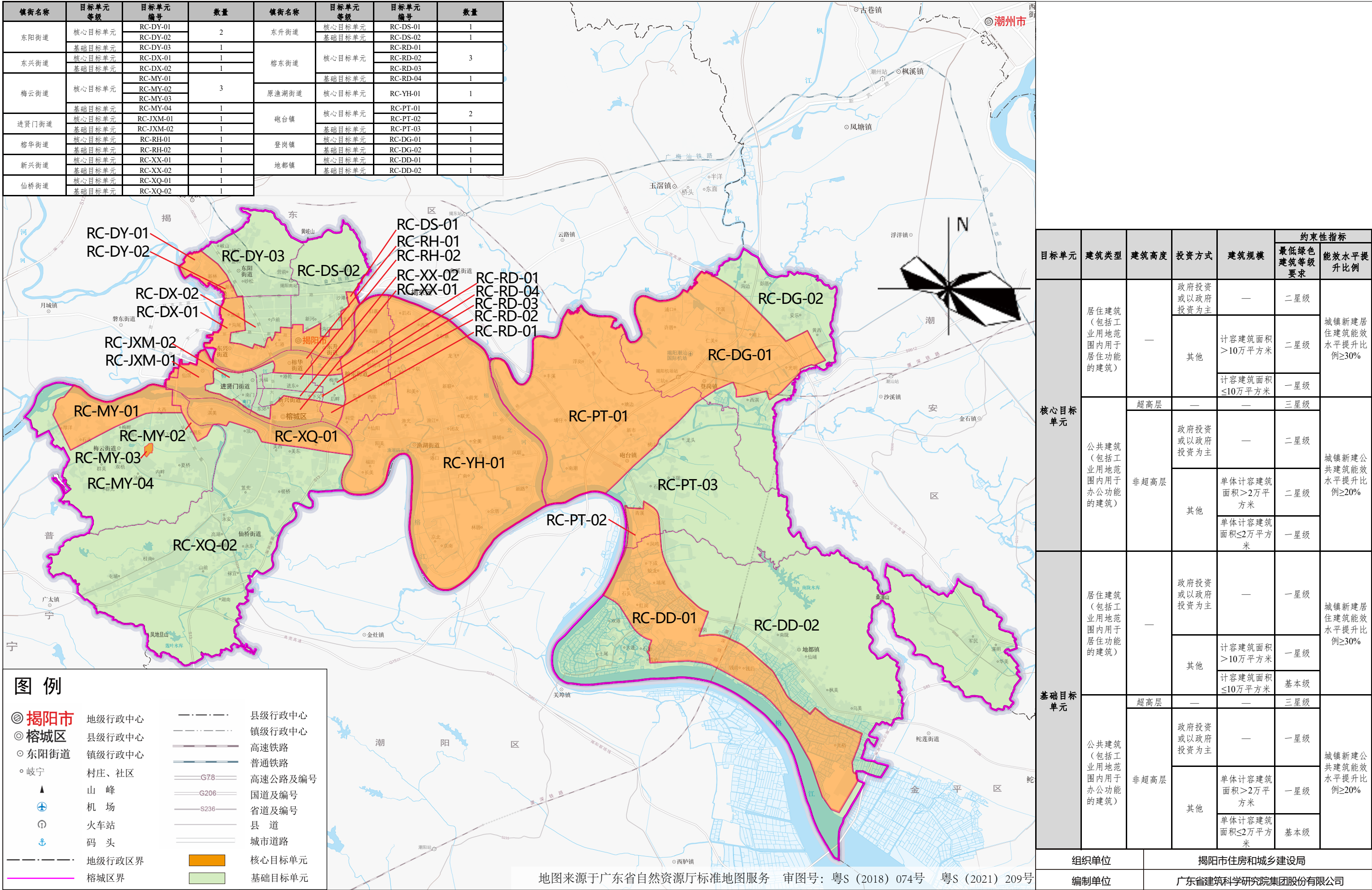
组织单位

揭阳市住房和城乡建设局

编制单位

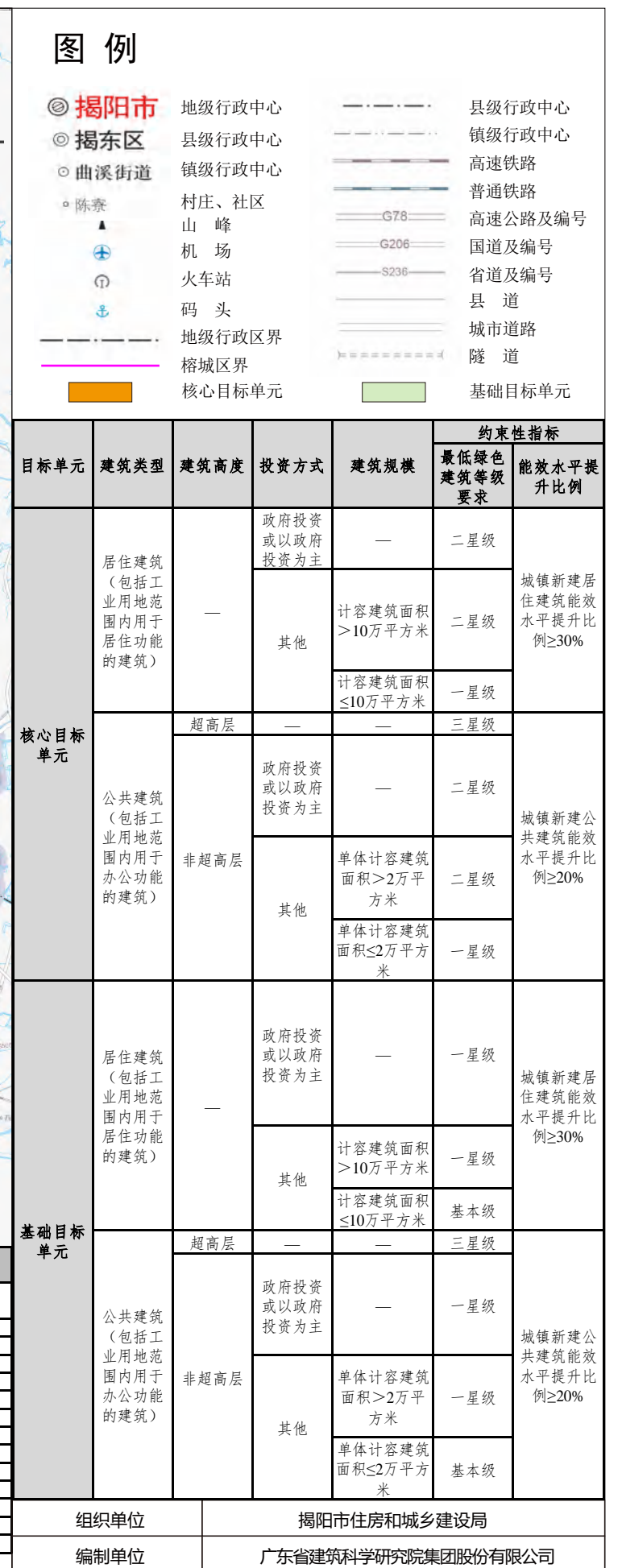
广东省建筑科学研究院集团股份有限公司



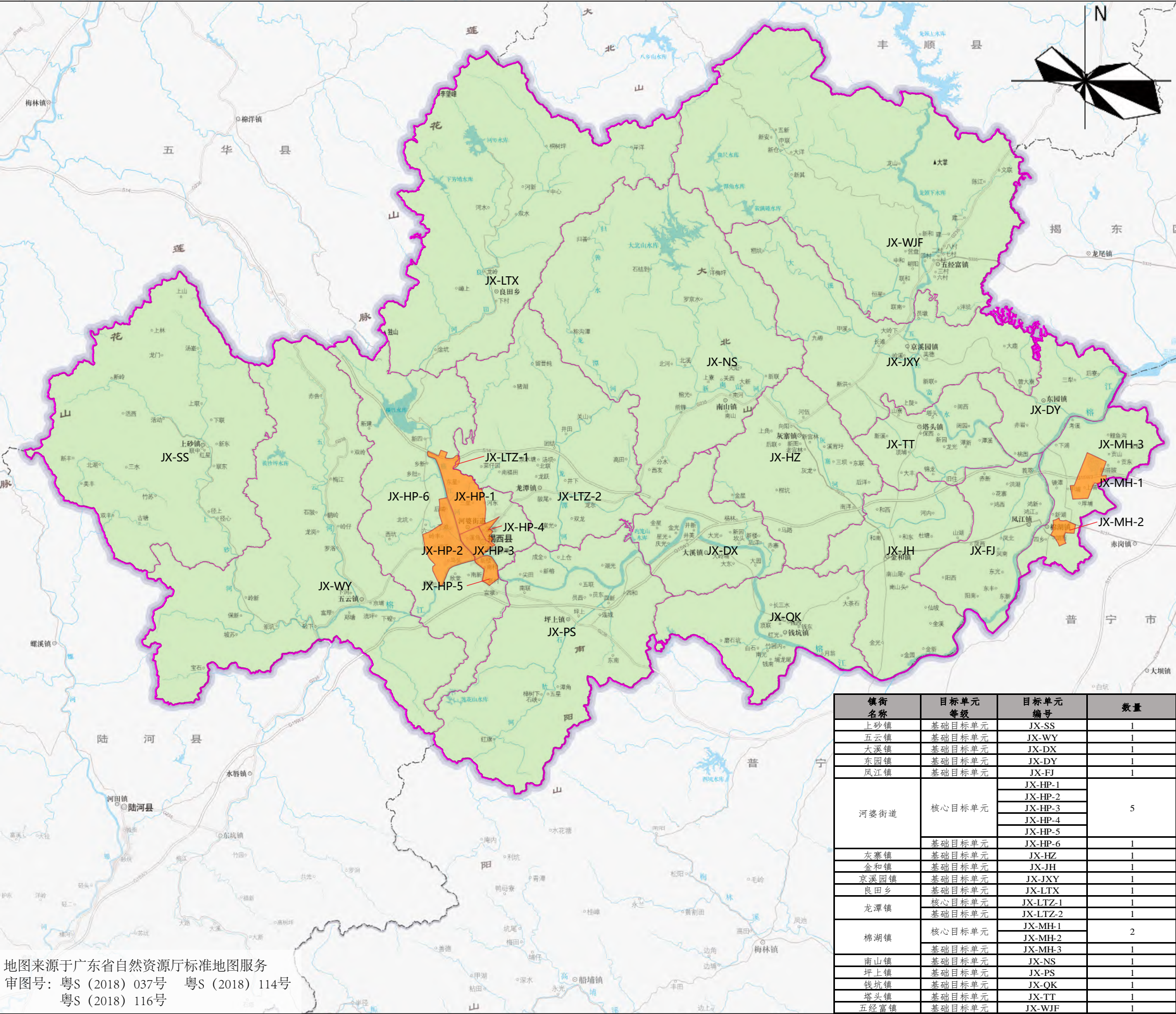




## 07 揭东管理分区目标单元管控图







| 图 例    |        |             |         |  |  |  |
|--------|--------|-------------|---------|--|--|--|
| ◎ 揭西县  | 县级行政中心 | ——          | 镇级行政区界  |  |  |  |
| ◎ 河婆街道 | 镇级行政中心 | == G15W3 == | 高速公路及编号 |  |  |  |
| ○ 新楼   | 村庄、社区  | == G235 ==  | 国道及编号   |  |  |  |
| ▲      | 山 峰    | == S236 ==  | 省道及编号   |  |  |  |
| ---    | 地级行政区界 | ——          | 县 道     |  |  |  |
| ---    | 县级行政区界 | ---         | 隧 道     |  |  |  |
| ——     | 区行政边界  | ■           | 核心目标单元  |  |  |  |
|        |        | ■           | 基础目标单元  |  |  |  |

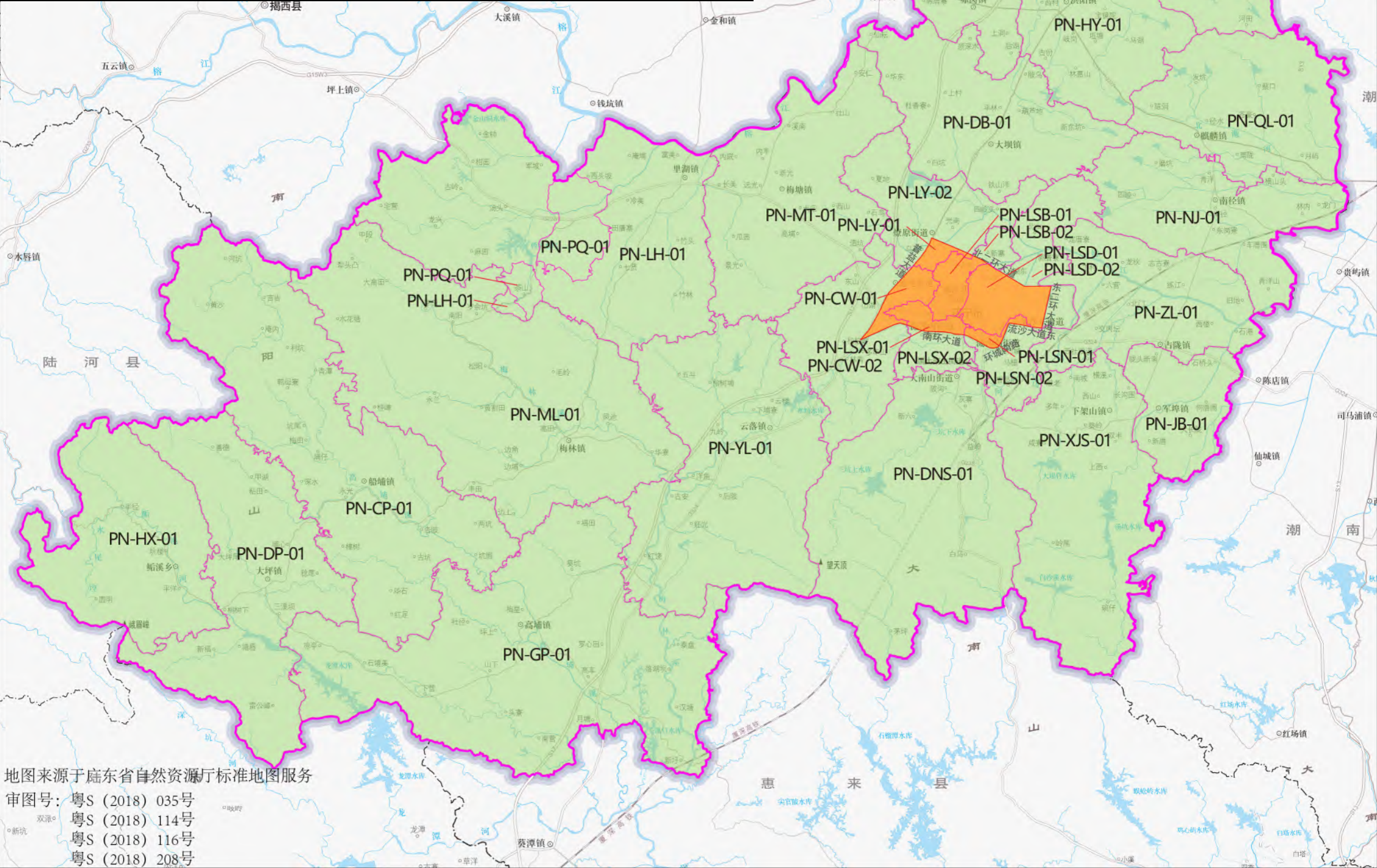
| 目标单元   | 建筑类型                     | 建筑高度 | 投资方式         | 建筑规模           | 约束性指标      |                      |
|--------|--------------------------|------|--------------|----------------|------------|----------------------|
|        |                          |      |              |                | 最低绿色建筑等级要求 | 能效水平提升比例             |
| 核心目标单元 | 居住建筑（包括工业用地范围内用于居住功能的建筑） | —    | 政府投资或以政府投资为主 | —              | 二星级        | 城镇新建居住建筑能效水平提升比例≥30% |
|        |                          |      | 其他           | 计容建筑面积>10万平方米  | 二星级        |                      |
|        |                          |      |              | 计容建筑面积≤10万平方米  | 一星级        |                      |
|        | 公共建筑（包括工业用地范围内用于办公功能的建筑） | 超高层  | 政府投资或以政府投资为主 | —              | 三星级        | 城镇新建公共建筑能效水平提升比例≥20% |
|        |                          |      |              | —              | 二星级        |                      |
|        |                          | 非超高层 | 其他           | 单体计容建筑面积>2万平方米 | 二星级        |                      |
|        |                          |      |              | 单体计容建筑面积≤2万平方米 | 一星级        |                      |
|        | 居住建筑（包括工业用地范围内用于居住功能的建筑） | —    | 政府投资或以政府投资为主 | —              | 一星级        | 城镇新建居住建筑能效水平提升比例≥30% |
|        |                          |      |              | 计容建筑面积>10万平方米  | 一星级        |                      |
|        |                          |      |              | 计容建筑面积≤10万平方米  | 基本级        |                      |
| 基础目标单元 | 公共建筑（包括工业用地范围内用于办公功能的建筑） | 超高层  | 政府投资或以政府投资为主 | —              | 三星级        | 城镇新建公共建筑能效水平提升比例≥20% |
|        |                          |      |              | —              | 一星级        |                      |
|        | 非超高层                     | 其他   | 其他           | 单体计容建筑面积>2万平方米 | 一星级        |                      |
|        |                          |      |              | 单体计容建筑面积≤2万平方米 | 基本级        |                      |
|        | 居住建筑（包括工业用地范围内用于居住功能的建筑） | —    | 政府投资或以政府投资为主 | —              | 一星级        | 城镇新建居住建筑能效水平提升比例≥30% |
|        |                          |      |              | 计容建筑面积>10万平方米  | 一星级        |                      |
|        |                          |      |              | 计容建筑面积≤10万平方米  | 基本级        |                      |
|        |                          |      |              | —              | 基本级        |                      |
|        |                          |      |              | —              | 基本级        |                      |
|        |                          |      |              | —              | 基本级        |                      |

| 镇街名称 | 目标单元等级 | 目标单元编号   | 数量 |
|------|--------|----------|----|
| 上砂镇  | 基础目标单元 | JX-SS    | 1  |
| 五云镇  | 基础目标单元 | JX-WY    | 1  |
| 大溪镇  | 基础目标单元 | JX-DX    | 1  |
| 东园镇  | 基础目标单元 | JX-DY    | 1  |
| 凤江镇  | 基础目标单元 | JX-FJ    | 1  |
| 河婆街道 | 核心目标单元 | JX-HP-1  | 5  |
|      |        | JX-HP-2  |    |
|      |        | JX-HP-3  |    |
|      |        | JX-HP-4  |    |
|      |        | JX-HP-5  |    |
| 灰寨镇  | 基础目标单元 | JX-HP-6  | 1  |
|      |        | JX-HZ    | 1  |
|      |        | JX-JH    | 1  |
|      |        | JX-JXY   | 1  |
|      |        | JX-LTX   | 1  |
| 龙潭镇  | 核心目标单元 | JX-LTZ-1 | 1  |
|      |        | JX-LTZ-2 | 1  |
| 棉湖镇  | 核心目标单元 | JX-MH-1  | 2  |
|      |        | JX-MH-2  | 1  |
| 南山镇  | 基础目标单元 | JX-NS    | 1  |
|      |        | JX-PS    | 1  |
| 坪上镇  | 基础目标单元 | JX-PS    | 1  |
| 钱坑镇  | 基础目标单元 | JX-QK    | 1  |
| 塔头镇  | 基础目标单元 | JX-TT    | 1  |
| 五经富镇 | 基础目标单元 | JX-WJF   | 1  |

|      |                    |
|------|--------------------|
| 组织单位 | 揭阳市住房和城乡建设局        |
| 编制单位 | 广东省建筑科学研究院集团股份有限公司 |



| 镇街名称  | 目标单元等级 | 目标单元编号    | 数量 | 镇街名称 | 目标单元等级 | 目标单元编号    | 数量 |
|-------|--------|-----------|----|------|--------|-----------|----|
| 流沙东街道 | 核心目标单元 | PN-LSD-01 | 1  | 赤岗镇  | 基础目标单元 | PN-CG-01  | 1  |
|       | 基础目标单元 | PN-LSD-02 | 1  | 麒麟镇  | 基础目标单元 | PN-QL-01  | 1  |
| 流沙南街道 | 核心目标单元 | PN-LSN-01 | 1  | 南径镇  | 基础目标单元 | PN-NJ-01  | 1  |
|       | 基础目标单元 | PN-LSN-02 | 1  | 大坝镇  | 基础目标单元 | PN-DB-01  | 1  |
| 流沙西街道 | 核心目标单元 | PN-LSX-01 | 1  | 占陇镇  | 基础目标单元 | PN-ZL-01  | 1  |
|       | 基础目标单元 | PN-LSX-02 | 1  | 军埠镇  | 基础目标单元 | PN-JB-01  | 1  |
| 流沙北街道 | 核心目标单元 | PN-LSB-01 | 1  | 下架山镇 | 基础目标单元 | PN-XJS-01 | 1  |
|       | 基础目标单元 | PN-LSB-02 | 1  | 云落镇  | 基础目标单元 | PN-YL-01  | 1  |
| 池尾街道  | 核心目标单元 | PN-CW-01  | 1  | 高埔镇  | 基础目标单元 | PN-GP-01  | 1  |
|       | 基础目标单元 | PN-CW-02  | 1  | 梅林镇  | 基础目标单元 | PN-ML-01  | 1  |
| 燎原街道  | 核心目标单元 | PN-LY-01  | 1  | 梅塘镇  | 基础目标单元 | PN-MT-01  | 1  |
|       | 基础目标单元 | PN-LY-02  | 1  | 里湖镇  | 基础目标单元 | PN-LH-01  | 1  |
| 大南山街道 | 基础目标单元 | PN-DNS-01 | 1  | 普侨镇  | 基础目标单元 | PN-PQ-01  | 1  |
| 南溪镇   | 基础目标单元 | PN-NX-01  | 1  | 船埔镇  | 基础目标单元 | PN-CP-01  | 1  |
| 广太镇   | 基础目标单元 | PN-GT-01  | 1  | 大坪镇  | 基础目标单元 | PN-DP-01  | 1  |
| 洪阳镇   | 基础目标单元 | PN-HY-01  | 1  | 后溪乡  | 基础目标单元 | PN-HX-01  | 1  |



图例

● 普宁市

● 池尾街道

● 赤水

▲

— — — — —

— — — — —

— — — — —

— — — — —

县级行政中心

镇级行政中心

村庄、社区

山峰

地级行政区界

县级行政区界

镇级行政区界

高速公路及编号

国道及编号

省道及编号

县道

隧道

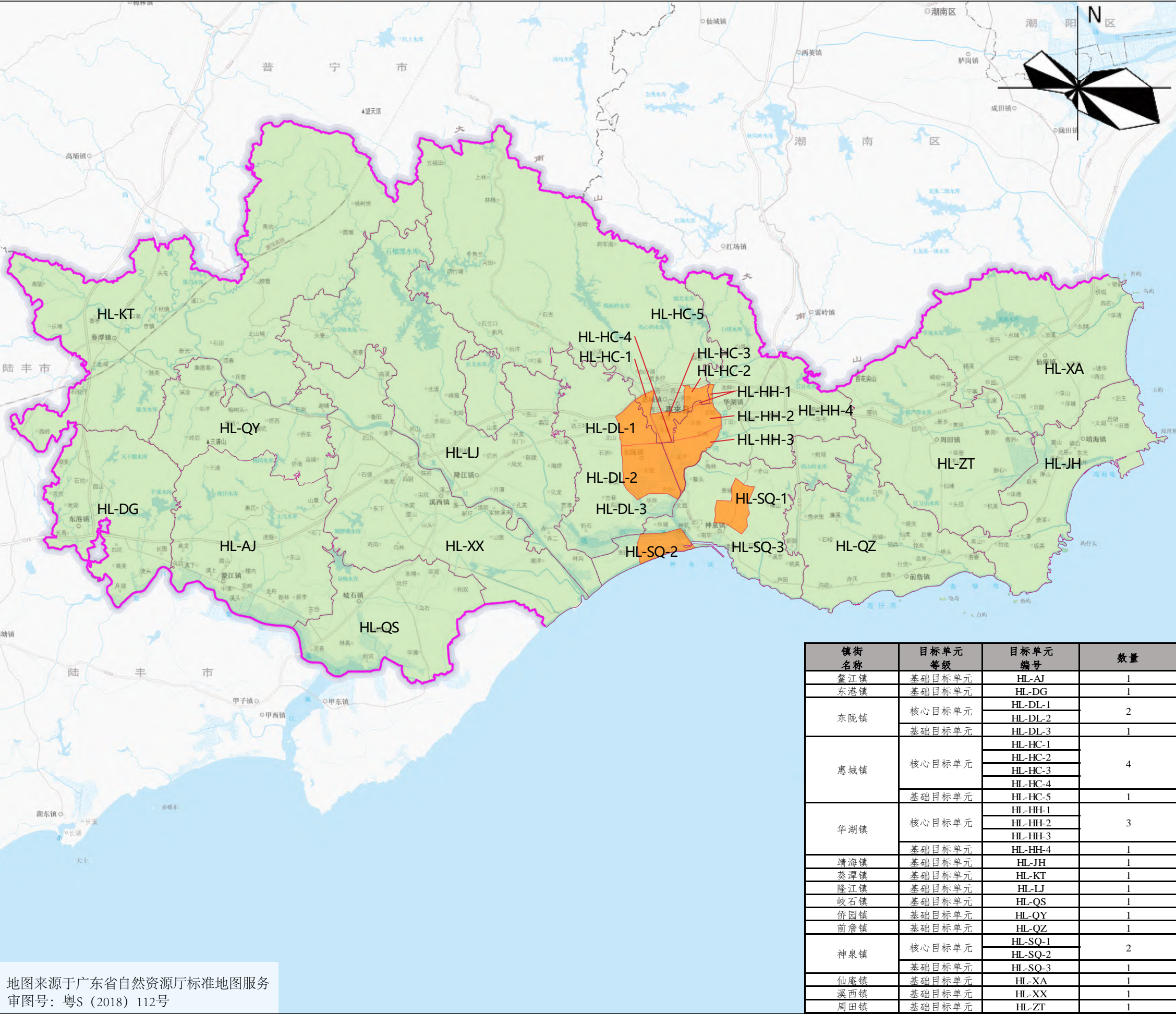
核心目标单元


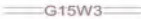
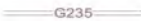

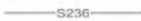






基础目标单元

| 目标单元   | 建筑类型                         | 建筑高度 | 投资方式               | 建筑规模           | 约束性指标      |                      |  |  |
|--------|------------------------------|------|--------------------|----------------|------------|----------------------|--|--|
|        |                              |      |                    |                | 最低绿色建筑等级要求 | 能效水平提升比例             |  |  |
| 核心目标单元 | 居住建筑<br>(包括工业用地范围内用于居住功能的建筑) | —    | 政府投资或以政府投资为主       | —              | 二星级        | 城镇新建居住建筑能效水平提升比例≥30% |  |  |
|        |                              |      | 其他                 | 计容建筑面积>10万平方米  | 二星级        |                      |  |  |
|        |                              |      |                    | 计容建筑面积≤10万平方米  | 一星级        |                      |  |  |
|        | 公共建筑<br>(包括工业用地范围内用于办公功能的建筑) | 超高层  | —                  | —              | 三星级        | 城镇新建公共建筑能效水平提升比例≥20% |  |  |
|        |                              | 非超高层 | 政府投资或以政府投资为主       | —              | 二星级        |                      |  |  |
|        |                              |      | 其他                 | 单体计容建筑面积>2万平方米 | 二星级        |                      |  |  |
| 基础目标单元 | 居住建筑<br>(包括工业用地范围内用于居住功能的建筑) | —    | 政府投资或以政府投资为主       | —              | 一星级        | 城镇新建居住建筑能效水平提升比例≥30% |  |  |
|        |                              |      | 其他                 | 计容建筑面积>10万平方米  | 一星级        |                      |  |  |
|        |                              |      |                    | 计容建筑面积≤10万平方米  | 基本级        |                      |  |  |
|        | 公共建筑<br>(包括工业用地范围内用于办公功能的建筑) | 超高层  | —                  | —              | 三星级        | 城镇新建公共建筑能效水平提升比例≥20% |  |  |
|        |                              | 非超高层 | 政府投资或以政府投资为主       | —              | 一星级        |                      |  |  |
|        |                              |      | 其他                 | 单体计容建筑面积>2万平方米 | 一星级        |                      |  |  |
|        | 组织单位                         |      | 揭阳市住房和城乡建设局        |                |            |                      |  |  |
|        | 编制单位                         |      | 广东省建筑科学研究院集团股份有限公司 |                |            |                      |  |  |

地图来源于广东省自然资源厅标准地图服务  
审图号：粤S（2018）035号  
粤S（2018）114号  
粤S（2018）116号  
粤S（2018）208号





| 图 例   |        |   |  |   |  |        |
|---|--------|---|--|---|--|--------|
| ◎ 惠来县   | 县级行政中心 |  |  | 镇级行政区界  |  |        |
| ○ 华湖镇   | 镇级行政中心 |  |  | 高速公路及编号   |  |        |
| ○ 山陇  | 村庄、社区  |  |  | 国道及编号   |  |        |
|  | 山 峰    |  |  | 省道及编号   |  |        |
|  |        | 地级行政区界  |  |  |  | 隧 道    |
|  |        | 县级行政区界  |  |  |  | 核心目标单元 |
|  |        | 区行政边界   |  |  |  | 基础目标单元 |

| 目标单元           | 建筑类型                         | 建筑高度               | 投资方式         | 建筑规模           | 约束性指标      |                      |
|----------------|------------------------------|--------------------|--------------|----------------|------------|----------------------|
|                |                              |                    |              |                | 最低绿色建筑等级要求 | 能效水平提升比例             |
| 核心目标单元         | 居住建筑<br>（包括工业用地范围内用于居住功能的建筑） | —                  | 政府投资或以政府投资为主 | —              | 二星级        | 城镇新建居住建筑能效水平提升比例≥30% |
|                |                              |                    | 其他           | 计容建筑面积>10万平方米  | 二星级        |                      |
|                |                              |                    |              | 计容建筑面积≤10万平方米  | 一星级        |                      |
|                | 公共建筑<br>（包括工业用地范围内用于办公功能的建筑） | 超高层                | —            | —              | 三星级        | 城镇新建公共建筑能效水平提升比例≥20% |
|                |                              | 非超高层               | 政府投资或以政府投资为主 | —              | 二星级        |                      |
|                |                              |                    | 其他           | 单体计容建筑面积>2万平方米 | 二星级        |                      |
| 单体计容建筑面积≤2万平方米 |                              |                    |              | 一星级            |            |                      |
| 基础目标单元         | 居住建筑<br>（包括工业用地范围内用于居住功能的建筑） | —                  | 政府投资或以政府投资为主 | —              | 一星级        | 城镇新建居住建筑能效水平提升比例≥30% |
|                |                              |                    | 其他           | 计容建筑面积>10万平方米  | 一星级        |                      |
|                |                              |                    |              | 计容建筑面积≤10万平方米  | 基本级        |                      |
|                | 公共建筑<br>（包括工业用地范围内用于办公功能的建筑） | 超高层                | —            | —              | 三星级        | 城镇新建公共建筑能效水平提升比例≥20% |
|                |                              | 非超高层               | 政府投资或以政府投资为主 | —              | 一星级        |                      |
|                |                              |                    | 其他           | 单体计容建筑面积>2万平方米 | 一星级        |                      |
|                |                              |                    |              | 单体计容建筑面积≤2万平方米 | 基本级        |                      |
|                |                              | 组织单位               |              | 揭阳市住房和城乡建设局    |            |                      |
| 编制单位           |                              | 广东省建筑科学研究院集团股份有限公司 |              |                |            |                      |