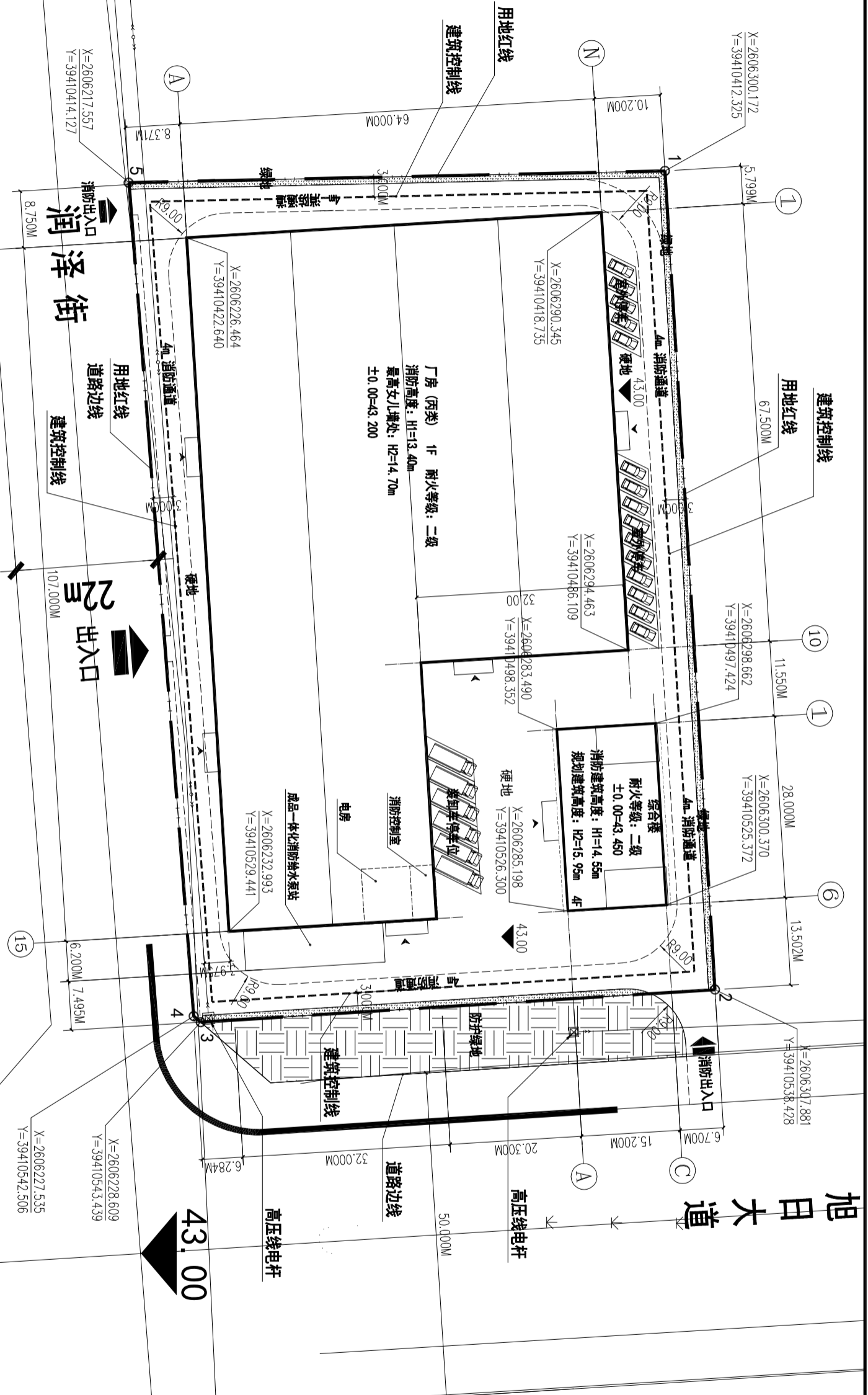
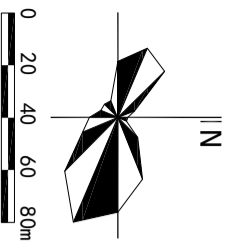


日期	姓名	专业
		暖通
		电气
		给排水
		结构



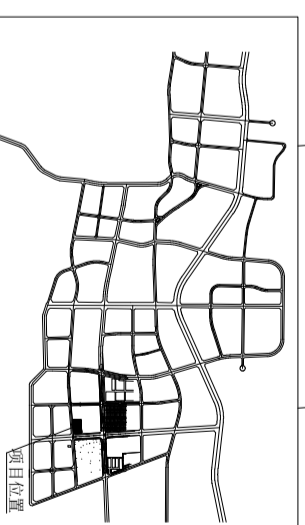
- 说明:**
- 1、图中标注的尺寸均为建筑物外墙之间或其和地下室外墙与用地红线、道路之间的距离。
 - 2、图中尺寸、标高均以米为单位。
 - 3、图中建筑定位坐标为外墙轴号文点。
 - 4、本图采用2000国家大地坐标系，高程系统采用1985国家高程基准。
 - 5、项目根据《广东省建筑物移动通信基础设施技术规范》(DBJ/T 15-190-2020)配置移动通信基站配套设施。

总平面图 1:500

经济技术指标表

编号	项目	单位	数量	备注
1	用地面积	m ²	10433.33	折15.65亩
2	总建筑面积	m ²	7465.93	
3	计容建筑面积	m ²	13015.56	
4	不计容建筑面积	m ²	102.93	
5	容积率		1.25	1.0~4.0
6	建筑基底面积	m ²	6080.17	
7	建筑密度	m ²	58.28%	≥38%
8	绿地面积	m ²	275.98	
9	绿地率	m ²	2.65%	≤20%
10	机动车停车位(折算后)	个	30	

- 总平面图图例:**
- 出让用地红线
 - 建筑控制线
 - 建筑轮廓线
 - 建筑地上层数
 - 地坪竖向设计标高
 - 控制点坐标
 - 禁止机动车开口路段
 - 地块主要出入口方位
 - 单体出入口
 - 规划地坪标高
 - 区内绿地
 - 防护绿地



备注:
 本图版权归本公司所有，未经本公司负责人书面许可，任何人不得擅自复制或传播。本图仅供甲方参考，不作为施工依据。施工过程中如有变更，应以甲方书面通知为准。本图由设计人员签字及盖章后生效。
 注册师执业章:

工程名称: 揭阳市嘉固科技有限公司纸箱纸盒生产线建设项目

子项名称:

建设单位: 揭阳市嘉固科技有限公司

审定: _____

工程负责人: _____

专业负责人: _____

审核: _____

校对: _____

设计: _____

图名: 总平面图

项目编号	日期
图别	日期
图号	日期
图本	日期

图号: J-ZPM 2026.04

图本: 第 1 版