

报考代码
9800065



揭阳技师学院

JIEYANG TECHNICIAN COLLEGE

国家重点公办技工院校



- ▶ 国家级高技能人才培训基地
- ▶ 广东省高技能人才培训基地
- ▶ 揭阳市高技能人才公共实训基地
- ▶ 广东省首批校企双制示范创建院校
- ▶ 广东省粤菜师傅培训基地

2026 招生简章



联系方式:
LINE-

0663-3373128
19306805558



学院地址:
广东省揭阳市榕城区砲台镇南潮路口

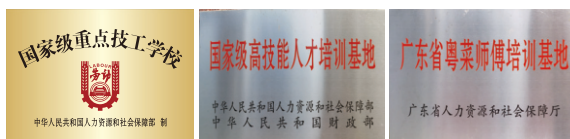


公交站:
揭阳技校站, 可乘坐 4路 9路 10路 潮汕高铁专线



关注·预约报名

学校创办于1993年,是揭阳市人力资源和社会保障局直属事业单位。学校于2010年晋升为国家重点技工学校,2012年升格为高级技工学校,2021年升格为技师学院,是揭阳市唯一一所公办全日制技师学院。



学校占地面积174亩,建筑面积10万平方米,实训教学场地4万平方米,体育活动场地面积3万多平方米,现有教职员工230多人,在校生5000多人。学校紧密对接揭阳“一化一海五优特”产业集群,动态优化专业设置,学校现开设有人工智能技术应用、化工安全管理、无人机应用技术、新能源汽车检测与维修、智能制造技术应用、形象设计与健康管理、烹饪、电子商务、电梯工程技术、工业设计等20个专业,创新开设汽车养护、直播销售、面点制作与营养、无人机应用技术、影视制作5个微专业,培养层次涵盖中级工、高级工以及预备技师。

学校有一支经验丰富、锐意进取的师资队伍,目前具有研究生学历、高级职称、高级技师专任教师73人,拥有一批“全国技术能手”、“广东省技术能手”、“南粤技术能手”、“南粤优秀教师”、“广东省五一劳动奖章”等荣誉的高水平教师队伍。近年来,教师教科研成果及荣誉奖励先后获得国家级22项、省级85项、市级103项,实用新型专利、外观设计专利、登记计算机软件著作权共计26项。

就读我校符合条件的学生可申请享受以下优惠政策 (以国家、省、市最新资助政策文件规定为准)

一	二	三	四
国家免学费	国家助学金	省级求职创业补贴	国家奖学金
全日制正式学籍在校生中一、二、三年级所有农村区域户籍学生、涉农专业学生和家庭经济困难学生,可申请享受三年免学费。	一、二、三年级全日制学历教育正式学籍在校涉农专业学生和非涉农专业家庭经济困难学生等可申请享受国家助学金每年2300元。	全日制学籍毕业学年城乡困难家庭成员、特困人员学生,符合条件的可申请享受一次性补贴3000元。	全日制学籍二年级(含)以上学习成绩优异、技能表现突出的学生,可获得6000元奖学金。

收费标准

学生性质	层次	专业	学费 (元/学年)	课本资料费 (元/学年)	户籍所在地	住宿费 (元/学年)
免费生	中技班	所有专业	免学费3年	400	农村区域	700
	高技班	所有专业		500		
	预备技师班	所有专业				
自费生	中技班	电子商务、幼儿教育、会计专业	3500	400	城市区域	
		其他专业	4300			
	高技班	电子商务、幼儿教育	3600	500		
		其他专业	4400			
预备技师班	电气自动化、烹饪专业	4400				

- 1、各项收费根据上级发改部门相关文件标准按学年收取,自费生最后一学年学费为3300元;
- 2、学生宿舍均为空调房,电费超过定额部分按实收取;
- 3、各专业的职业资格考证费按国家统一标准收取;
- 4、如有学生退学,退费按照《关于完善我省职业技术教育收费管理政策的通知》(粤价[2008]150号)文件要求执行。

中考填报志愿指引

- 第1步: 志愿表“第二批”。
- 第2步: 选择“三二分段”和“中等职业学校、技工院校”。
- 第3步: 在“第1志愿”选择学校代码: 9800065(揭阳技师学院)。
- 第4步: 在“是否服从其它专业”选择“是”。

批次	类别	志愿号	学校代码	学校名称	专业1	专业2	是否服从分配
第二批	三二分段	1	9800065	揭阳技师学院	幼儿教育	会计	是
		2					
		3					
	中等职业学校、技工院校	1	9800065	揭阳技师学院	电子商务	汽车维修	是
		2					
		3					
		4					
		5					

— 示例

— 示例

报名须知

- 1、初、高中应(往)届毕业生可直接到校报名,也可以在网站或微信公众号进行网上预订学位:(www.jysgj.com)
- 2、应届初中毕业生可通过中考报名填报志愿,再通过微信公众号进行网上预定学位。
- 3、到校报名注册时需提供学生本人身份证证明(户口本、身份证、相关学历证明的原件及复印件各1份)。
- 4、微信搜索“揭阳技师学院”公众号,或扫描学院二维码,点击“预约面试”栏,选择“在线报名”填写学生个人信息后点击提交。(步骤: 报名公告→填写信息→预约面试→面试考核通过并缴费→预报学位成功)



北校区



教学楼



国家级高技能人才培训基地



学生宿舍楼



汽车实训大楼



运动场



学生宿舍



校园运动会



非物质文化遗产-英歌文艺志愿行



非物质文化遗产-醒狮



校园文化艺术周学生作品展



玉石雕刻与电商直播技能竞赛



菜品-酿百花锦鲤

就业创业

学校始终以服务社会需求为导向,着力培养符合时代需要的高技能人才,深化校企合作,积极推进产教融合。与巨恩石化(揭阳)有限公司、广东精益电力设备有限公司、潮州三环(集团)股份有限公司、汕头市老溢香食品科技有限公司、揭阳市榕江大酒店有限公司、东莞市海记潮菜海鲜有限公司、揭阳市永恩电子商务有限公司、揭阳市万腾电子商务有限公司、广东思迪嘉鞋业有限公司、广东广安冠德石化有限公司、广东海信电子有限公司、惠州市欣旺达能源科技有限公司、广州小鹏汽车科技有限公司等100多家知名企业开展深度合作,为学生提供充足的实习岗位和广阔的就业渠道,为毕业生高质量就业提供有力保障。



校园专场招聘会



“百万英才汇南粤——揭聚英才职等你来”
揭阳市2025年巡回系列招聘会揭阳技师学院专场

三二分段全日制大专班(依据中考成绩和学校考核择优录取)

序号	联办院校	层次	高职专业名称(代码)	对口中职专业名称(代码)	招生计划	报读条件	学制	收费标准
1	揭阳职业技术学院	全日制大专	大数据与会计(530302)	会计(0604-4)	30人	初中应届毕业生	中技三年+大专二年	中技阶段:农村区域户籍学生可申请享受三年免学费
2	揭阳职业技术学院	全日制大专	学前教育(570102K)	幼儿教育(1501-4)	30人	初中应届毕业生	中技三年+大专二年	中技阶段:农村区域户籍学生可申请享受三年免学费

备注: 中职段获全日制中技毕业证, 转段考合格并完成高职段学习可获全日制大专毕业证。

2026年专业设置及招生人数一览表

层次	序号	专业名称	人数	学制	报读条件	授课形式	备注			
预备技师	1	烹饪(中式烹调)	20	四年	高中阶段毕业生					
	2	电气自动化设备安装与维修	20							
高级技工	3	烹饪(中西式面点)	30	三年			高中阶段毕业生			
	4	烹饪(中式烹调)	30							
	5	电子商务	20							
	6	电子商务(万事通班)	20							
	7	幼儿教育	30							
	8	计算机广告制作	30							
	9	人工智能技术应用	30							
	10	计算机网络应用	20							
	11	工业设计	20							产品外观设计方向
	12	新能源汽车检测与维修	20							
	13	汽车维修	20							
	14	石油天然气储运与营销	25							
	15	化工安全管理	25							
	16	无人机应用技术	30							
	17	智能制造技术应用(潮州三环班)	30							
高级技工	18	石油天然气储运与营销	25	五年	初中阶段毕业生	全日制				
	19	化工安全管理	25							
	20	烹饪(中式烹调)	50							
	21	烹饪(中西式面点)	40							
	22	电子商务	80							
	23	幼儿教育	50							
	24	计算机广告制作	50							
	25	计算机网络应用	50							
	26	工业设计	40					产品外观设计方向		
	27	人工智能技术应用	40							
	28	新能源汽车检测与维修	90							
	29	新能源汽车检测与维修(比亚迪班)	50							
	30	电气自动化设备安装与维修	40							
	31	电气自动化设备安装与维修(欣旺达班)	40							
	32	智能制造技术应用(潮州三环班)	30							
	33	电梯工程技术	30							
中级技工	34	电子商务	40	三年			初中阶段毕业生	全日制	含三二分段	
	35	会计	60						含三二分段	
	36	幼儿教育	60							
	37	玉石雕刻与鉴赏	20							
	38	形象设计与健康管理	30							
	39	汽车维修	40							
	40	汽车维修(璨鑫班)	40							
	41	电气自动化设备安装与维修	40							
	42	无人机应用技术(西可班)	80							
	43	数字口腔技术	30							
	44	烹饪(中西式面点)	90							

烹饪工程系 | 咨询电话:赖老师 166 2687 7659

<p>烹饪 (中式烹调)</p>	<p>培养目标:培养掌握中式菜肴加工制作的中、高级技能人才。</p>	<p>就业方向:主要面向餐饮行业,从事中餐厨房热菜、冷菜、切配、打荷、水台等岗位的中式菜肴烹制工作;也可入职食品生产企业、食品加工厂、预制菜企业、中央厨房等单位,从事预制菜菜品研发、工艺标准化制定、半成品加工、批量生产、品质管控及食品安全管理等相关岗位工作。</p>
<p>烹饪 (中西式面点)</p>	<p>培养目标:培养从事中西式面点原料加工和中西式面点制作的中、高级技能人才。</p>	<p>就业方向:毕业生可从事蛋糕师、面包师、裱花师、烤炉师、白案厨师、中西式面点师等岗位;亦可就职于食品生产加工企业、品牌面包房、连锁蛋糕店、烘焙专营店等,从事面点制作、产品研发、生产管理及相关运营等相关工作。</p>

信息技术与设计系 | 咨询电话:江老师 131 6928 8292

<p>计算机广告制作 (平面设计方向+视频剪辑方向)</p>	<p>培养目标:培养掌握计算机平面设计、广告创意与制作,视频制作等的中、高级技能人才。</p>	<p>就业方向:主要从事平面设计师、网店美工、视频编辑师、摄影师、CAD制图员、室内设计专员、UI设计师、数字媒体设计师、广告策划师、品牌设计师、包装设计师、新媒体运营专员、客服专员等相关岗位工作。</p>
<p>计算机网络应用</p>	<p>培养目标:培养掌握计算机网络组建、配置和维护,AI工具的应用,网站设计开发等的中、高级技能人才。</p>	<p>就业方向:主要从事智能家居工程师、人工智能训练师、制图员、网络工程师、网络运维管理员、网络安全专员、网络管理员、系统集成工程师、物联网安装调试员、物流管理员、数据分析师、客服专员等相关岗位工作。</p>
<p>工业设计 (产品外观设计方向)</p>	<p>培养目标:培养掌握日用品、玩具、塑料制品等外观设计及文创开发的中、高级技能人才。</p>	<p>就业方向:主要从事产品外观设计师、模具设计师、包装设计师、日用品设计师、不锈钢制品设计师、玩具设计师、用户体验设计师、结构工程师、视觉传达设计师、交互设计师、品牌策划师、CMF设计师(色彩/材料/工艺)、设计项目经理等相关岗位工作。</p>
<p>人工智能技术应用</p>	<p>培养目标:培养从事人工智能模型训练、数据标注、人工智能技术应用等,具备“AI+行业”融合应用与创新实践能力的中、高级技能人才。</p>	<p>就业方向:主要从事人工智能训练师、数据标注工程师、数据处理工程师、模型优化师、人工智能应用开发工程师、AI产品助理、智能体开发专员、运维工程师、智能系统运维工程师、AI技术支持等相关岗位工作。</p>

机电工程系 | 咨询电话:张老师 156 0275 8867

<p>电气自动化设备安装与维修 (省级重点专业)</p>	<p>培养目标:培养掌握电气控制系统及设备的安装、调试、运行、维护以及管理工作的中、高级技能人才。</p>	<p>就业方向:主要从事运用新技术、新设备进行电气自动化及相关产品的开发及设备改造的设计、安装、调试等工作的技术员及从事工业自动化控制领域、节能环保、电力系统自动化设备领域、工业生产过程控制领域的生产、维修、技术支持、产品生产和销售等相关岗位工作。</p>
<p>无人机应用技术</p>	<p>培养目标:培养掌握低空无人机飞行技术和熟练的操控技能,熟练掌握操控低空无人机进行行业应用的中、高级技能人才。</p>	<p>就业方向:主要从事无人机应用操作、无人机技术研发与制造、无人机运维支持、无人机装调检修、无人机驾驶员、无人机巡检、无人机航拍、无人机测绘等相关岗位工作。</p>

机电工程系 | 咨询电话:杨老师 156 0275 8840

<p>电梯工程技术 (省级重点专业)</p>	<p>培养目标:培养掌握电梯照明线路安装、电梯部件安装、电梯故障检修、电梯保养等工作任务,具备电梯安装维修工职业资格要求的中、高级技能人才。</p>	<p>就业方向:主要从事电梯安装工、电梯维护保养员、诊断修理工、检验员、电梯监理工程师、电梯销售员等相关岗位工作。</p>
<p>智能制造技术应用</p>	<p>培养目标:培养掌握智能制造技术应用的中、高级技能人才。</p>	<p>就业方向:主要从事数控设备操作与编程、工业机器人编程与调试、智能制造系统安装与调试、智能控制系统集成应用、车间智能控制系统管理、绘图员、工艺员、机械设计工程师、数控机床维护人员等相关岗位工作。</p>
<p>数字化口腔技术</p>	<p>培养目标:培养掌握口腔学、美术、口腔修复工艺学、3D打印技术的中级技能人才。</p>	<p>就业方向:主要从事义齿加工、口腔技工、口腔加工技工、口腔材料员、口腔技术员、口腔修复技师、口腔设备销售员等相关岗位工作。</p>



粤菜师傅大师工作室



综合配线实训室



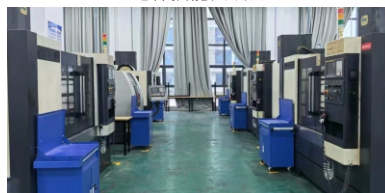
电梯技能实训室



机器人实训



工业网络控制实训



智能制造实训中心

石化产业系 | 咨询电话:刘老师 156 0275 8956

石油天然气储运与营销
 培养目标:培养掌握石油天然气储备与输送工作并具备一定营销能力的中、高级技能人才。
 就业方向:主要从事油品储罐操作员、油品管道巡视员、油品计量员、油品输送调度员、油品装卸工、油品储运设备维护工、油气销售代表等相关岗位工作。

化工安全管理
 培养目标:培养掌握化工安全管理的中、高级技能人才。
 就业方向:主要从事化工企业安全员、安全评价师助理、化工安全技术员、应急救援协调员、安全体系内审员、化工设备安全检测员等相关岗位工作。

现代服务系 | 咨询电话:陈老师 166 2697 9759

形象设计与健康管理
 培养目标:培养面向美容健康、时尚设计、医疗美容、健康咨询、个人形象顾问等领域,适应美容、化妆、美甲、形象设计及健康管理等工作岗位的中级技能人才。
 就业方向:主要从事美容、化妆、美甲、形象设计及健康管理等相关岗位工作等。

现代服务系 | 咨询电话:林老师 185 2900 0048(电子商务) 袁老师 156 2569 2501(幼儿教育)

电子商务
 培养目标:培养面向电子商务行业企业就业,适应运营专员、推广专员、直播销售员、文案编辑员、客服主管等工作岗位的中、高级技能人才。
 就业方向:主要从事电商主播、网店运营助理、销售及客服专员、客服主管、智能客服训练师、AI直播运营、AIGC内容策划与文案编辑、AI推广投放专员等相关岗位工作。

幼儿教育
 培养目标:培养面向学前教育行业企业就业,适应保育师、配班教师、主班教师等工作岗位的中、高级技能人才。
 就业方向:主要从事幼儿园、早教等教育机构的保育员、配班教师、主班教师等相关岗位工作。

现代服务系 | 咨询电话:吴老师 185 0663 0846(会计) 郭老师 156 0275 8945(玉石雕刻与鉴赏)

会计
 培养目标:培养适应出纳、会计、财务、税务等工作岗位,或在相关部门从事社保、文秘、仓库管理、会计文员、收银等工作的中级技能人才。
 就业方向:主要从事出纳员、会计员、税务专员、成本核算员、统计员、财务专员、审计专员、财务软件操作员、会计助理、仓库记账员、会计文员、收银员、前台等相关岗位工作。

玉石雕刻与鉴赏(省级特色专业)
 培养目标:培养掌握玉石雕刻、玉石抛光的中级技能人才。
 就业方向:主要从事玉石雕刻、玉石抛光、玉石鉴定、宝玉石、饰品设计等相关岗位工作。

汽车工程系 | 咨询电话:黄老师 135 3198 4276

新能源汽车检测与维修
 培养目标:培养掌握新能源汽车检测与维修的中、高级技能人才。
 就业方向:主要从事新能源车售后维修、动力电池生产企业、直快充电桩维护、汽车销售顾问、二手车评估、汽车保险理赔、汽车检测站技术岗等相关岗位工作。

汽车维修
 培养目标:培养掌握汽车维修的中、高级技能人才。
 就业方向:主要从事汽车发动机、底盘、电气系统故障诊断,常规保养、美容改装等相关专业岗位工作,以及汽车销售顾问、二手车评估、汽车保险理赔、汽车检测站技术岗等相关岗位工作。



汽车整车实训区



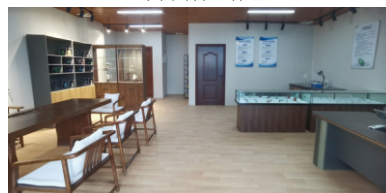
汽车美容工作室



油品检验实验室



淘宝实训室



玉石雕刻大师工作室



多功能录播室