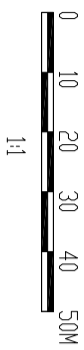
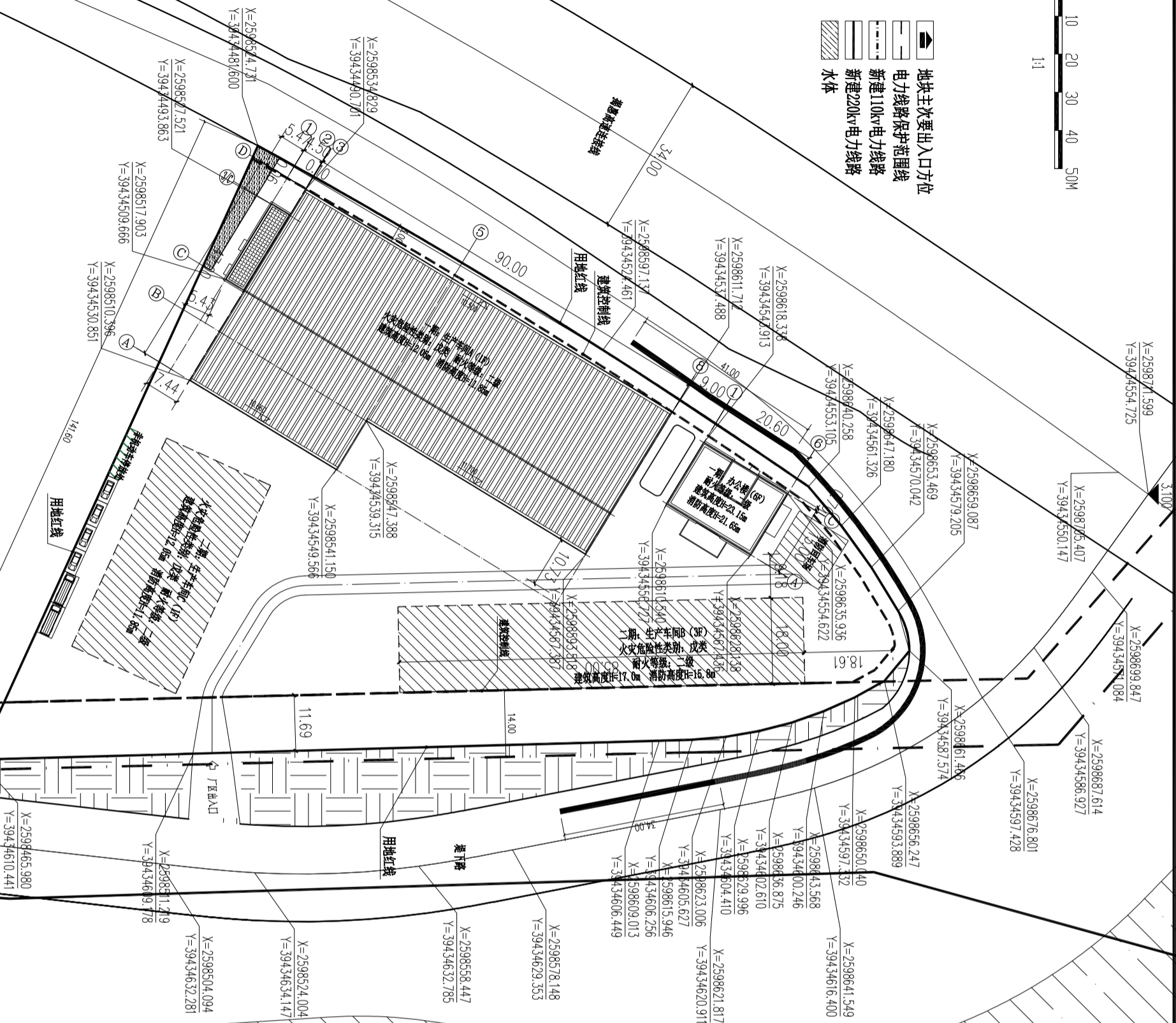


姓名	专业	签名	姓名	专业	签名
张明	电气		张明	电气	
李强	暖通		李强	暖通	
王磊	结构		王磊	结构	
赵刚	给排水		赵刚	给排水	



- 图例:
- 用地红线
  - 道路中线
  - 道路红线
  - 建筑控制线
  - 绿地
  - 地块主要出入口方位
  - 电力线路保护范围线
  - 新建110kV电力线路
  - 新建220kV电力线路
  - 水体



### 总平面规划图

- 注: 1. 本工程尺寸以米为单位  
2. 本工程平面坐标系统采用大地2000坐标系  
高程系统采用1985国家高程基准  
3. 按《绿色建筑移动通信基础设施技术规范》(GB/T 5190-2020)要求设置移动通信基站配套设施  
4. 消防车道宽度为4.0m, 转弯半径为11.0m

序号	项目名称	数量(m <sup>2</sup> )	备注
1	用地面积	14856	含22.2亩
2	总建筑面积	67032	
3	总建筑面积	11454.13	
4	半总建筑面积	16142.69	
5	用地面积	1740	
6	建筑面积	4512	>30%
7	容积率	1.09	1.0-4.0
8	绿地率	11.2%	≥20%
9	行政办公及生活服务设施	1890.95m <sup>2</sup> (11.71%)	<行政办公及生活服务设施7%
10	行政办公及生活服务设施	339.79m <sup>2</sup> (2.39%)	行政办公及生活服务设施7% 其他配套设施建设
11	停车位	6个4个小型车, 2个大型车	停车位按规范设置

备注: 1. 本图经施工图审查机构审查合格后方可用于施工。  
2. 版权归河南中电建设科技有限公司所有, 未经许可, 不得复制或传播。  
3. 本图仅供本项目使用, 不得用于其他项目。  
4. 本图版权归河南中电建设科技有限公司所有, 未经许可, 不得复制或传播。  
5. 本图版权归河南中电建设科技有限公司所有, 未经许可, 不得复制或传播。

姓名	专业	签名	姓名	专业	签名
张明	电气		张明	电气	
李强	暖通		李强	暖通	
王磊	结构		王磊	结构	
赵刚	给排水		赵刚	给排水	

审定: 张明  
审核: 李强  
项目负责: 王磊  
专业负责: 赵刚  
校对: 张明  
设计: 李强

建设单位: 揭阳市顺成发电设备有限公司

工程名称: 年产2.5亿只微电机及其配件生产项目(一期)

项目名称: SPP PROJECT

图纸名称: 总平面布置图

工程编号: 2024.06

阶段: 报建图

比例: 1:100

日期: 2024.06