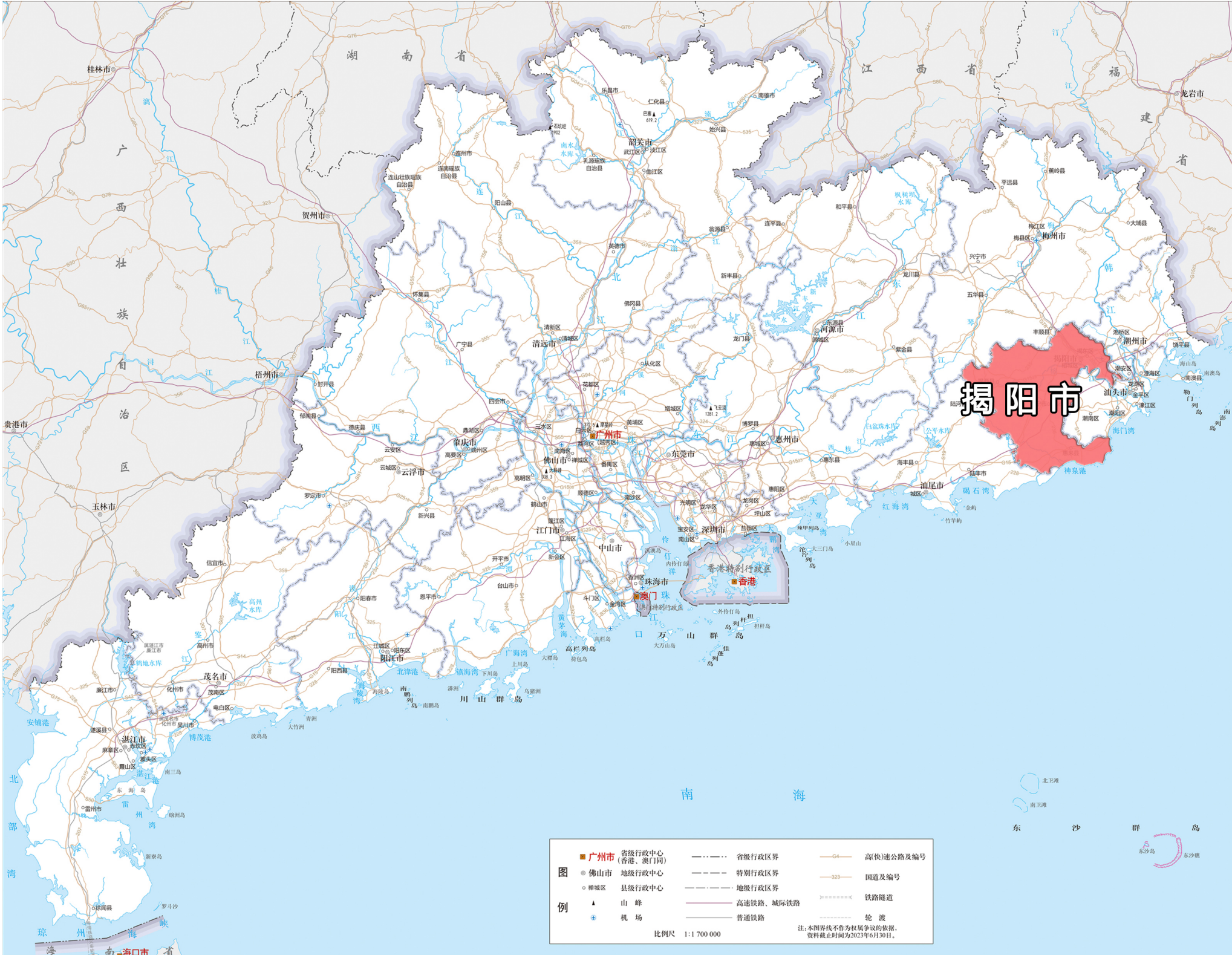


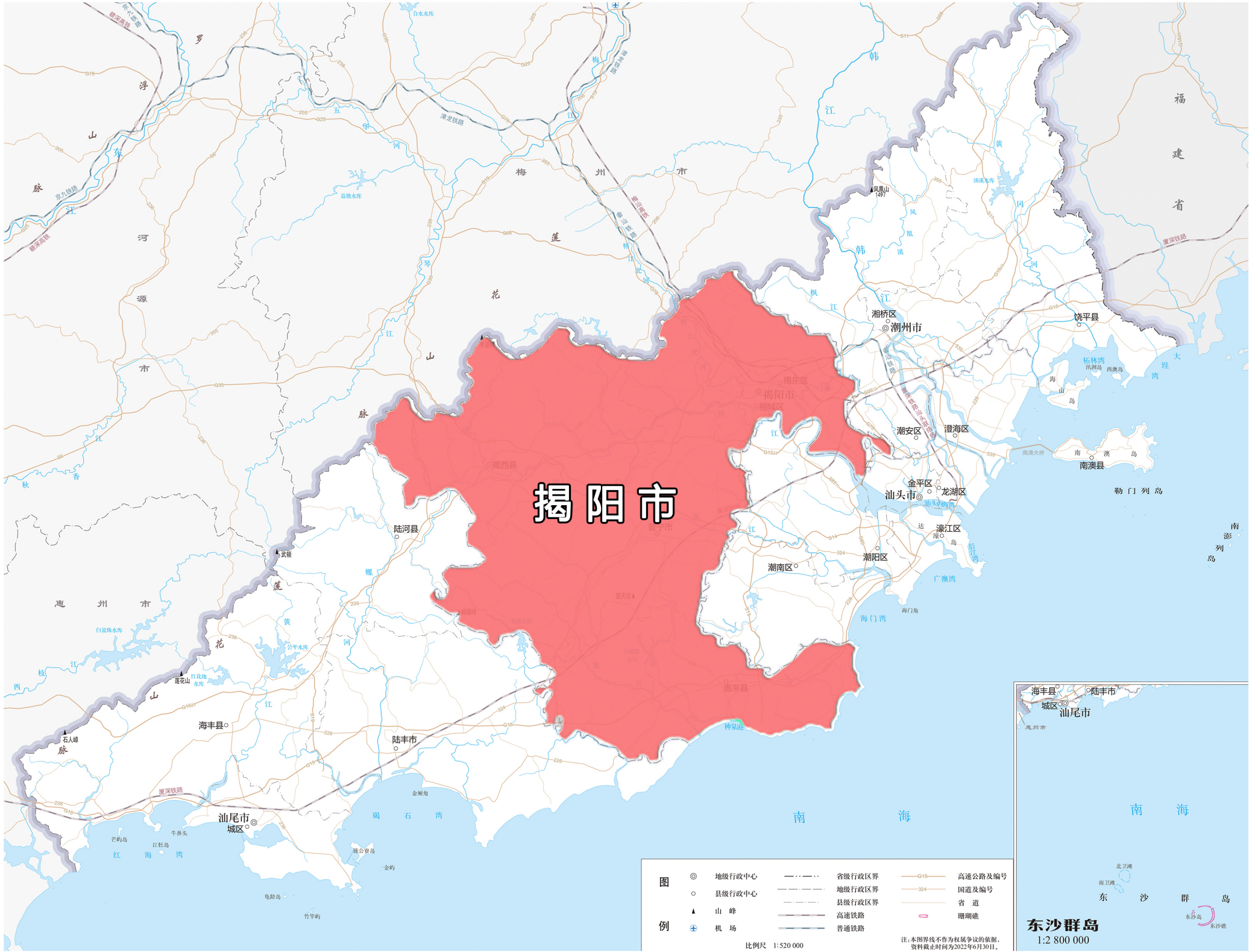
# 揭阳市建筑垃圾污染环境防治工作规划（2024—2035年）

区域位置图



审图号：粤S(2023)099号

揭阳市在广东省的位置



审图号：粤S(2022)130号

揭阳市在粤东地区的位置



# 揭阳市建筑垃圾污染环境防治工作规划（2024—2035年）

规划范围图



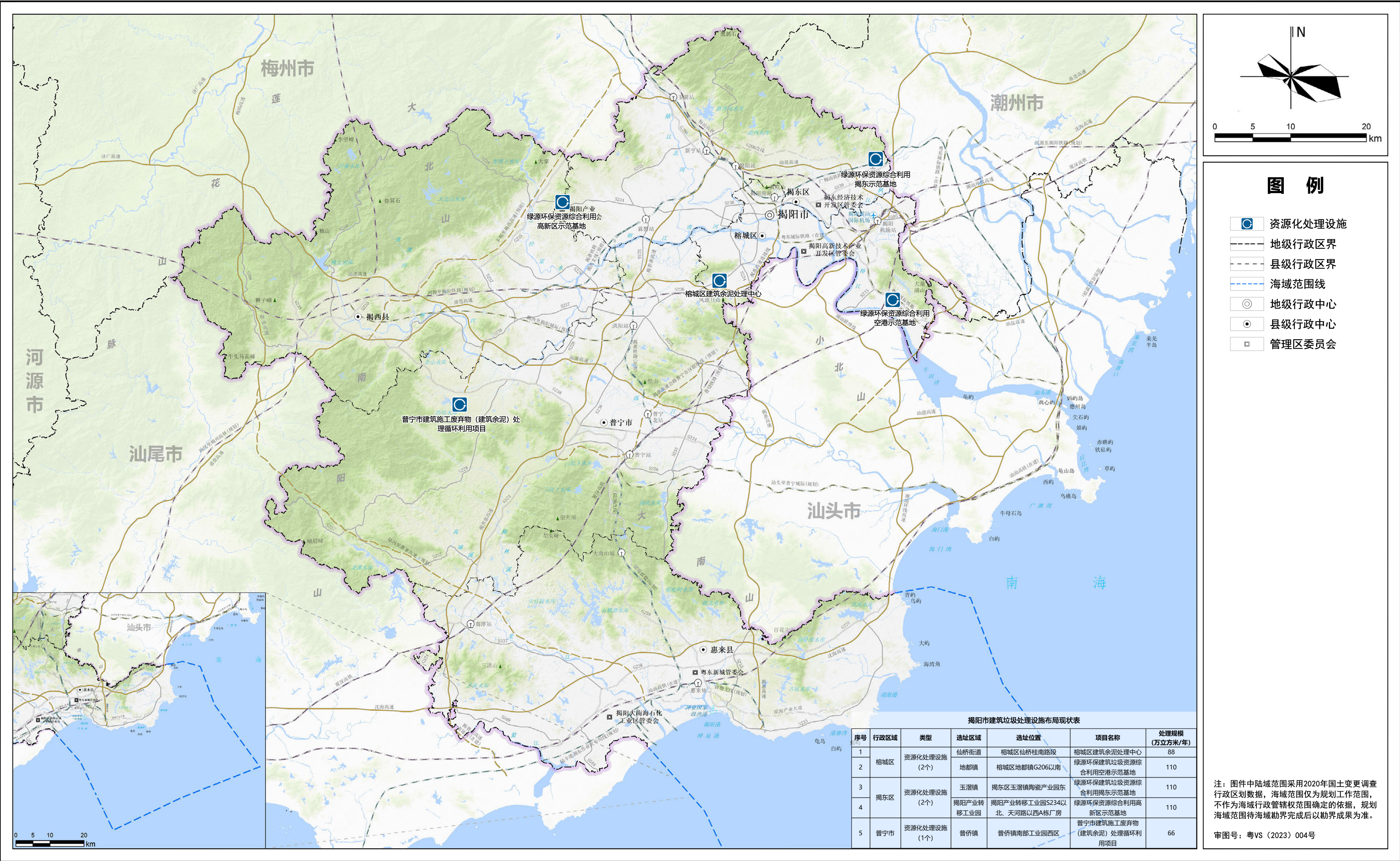
注：本图界线不作为权属争议的依据。

审图号：粤S（2024）026号



# 揭阳市建筑垃圾污染环境防治工作规划（2024—2035年）

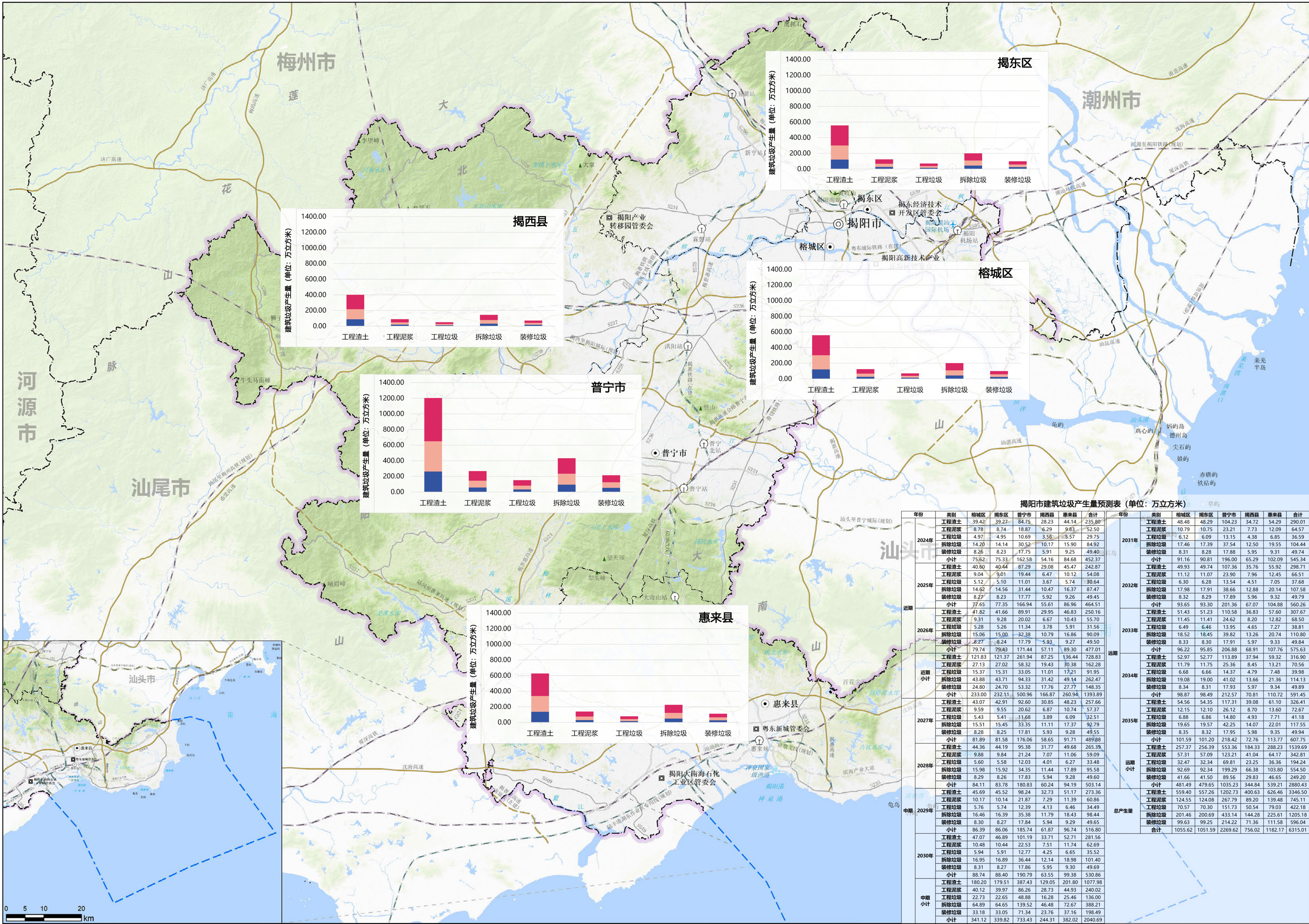
建筑垃圾处理设施分布现状图





# 揭阳市建筑垃圾污染环境防治工作规划（2024—2035年）

建筑垃圾产生量预测示意图



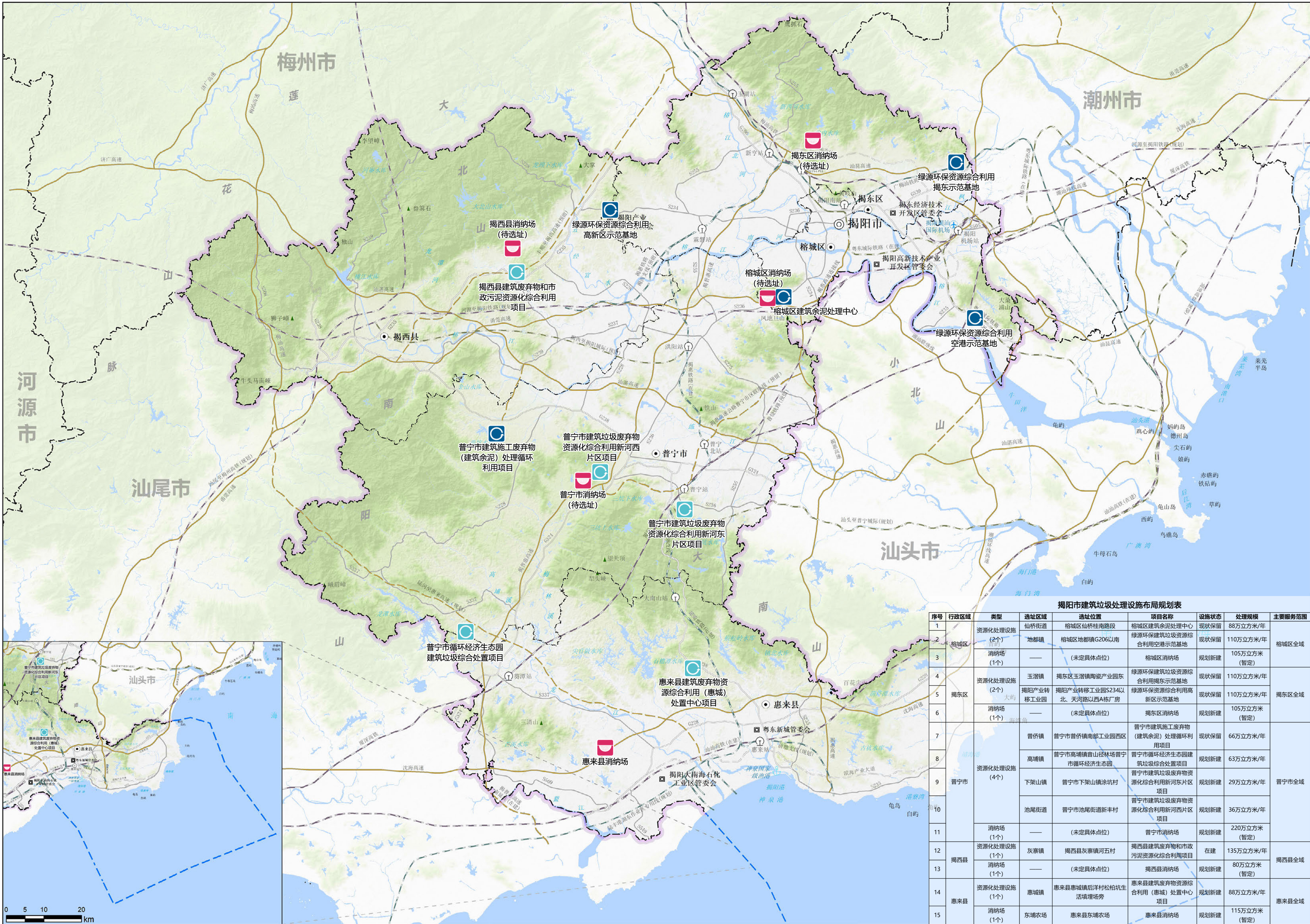
注：图中内陆域范围采用2020年国土变更调查行政区划数据，海域范围仅为规划工作范围，不作为海域行政管理权范围确定的依据，规划海域范围待海域勘界完成后以勘界成果为准。

审图号：粤VS（2023）004号



揭阳市建筑垃圾污染环境防治工作规划（2024—2035年）

建筑垃圾处理设施布局规划图



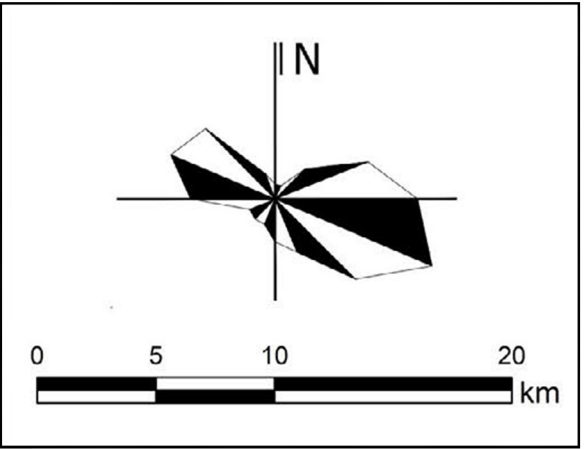
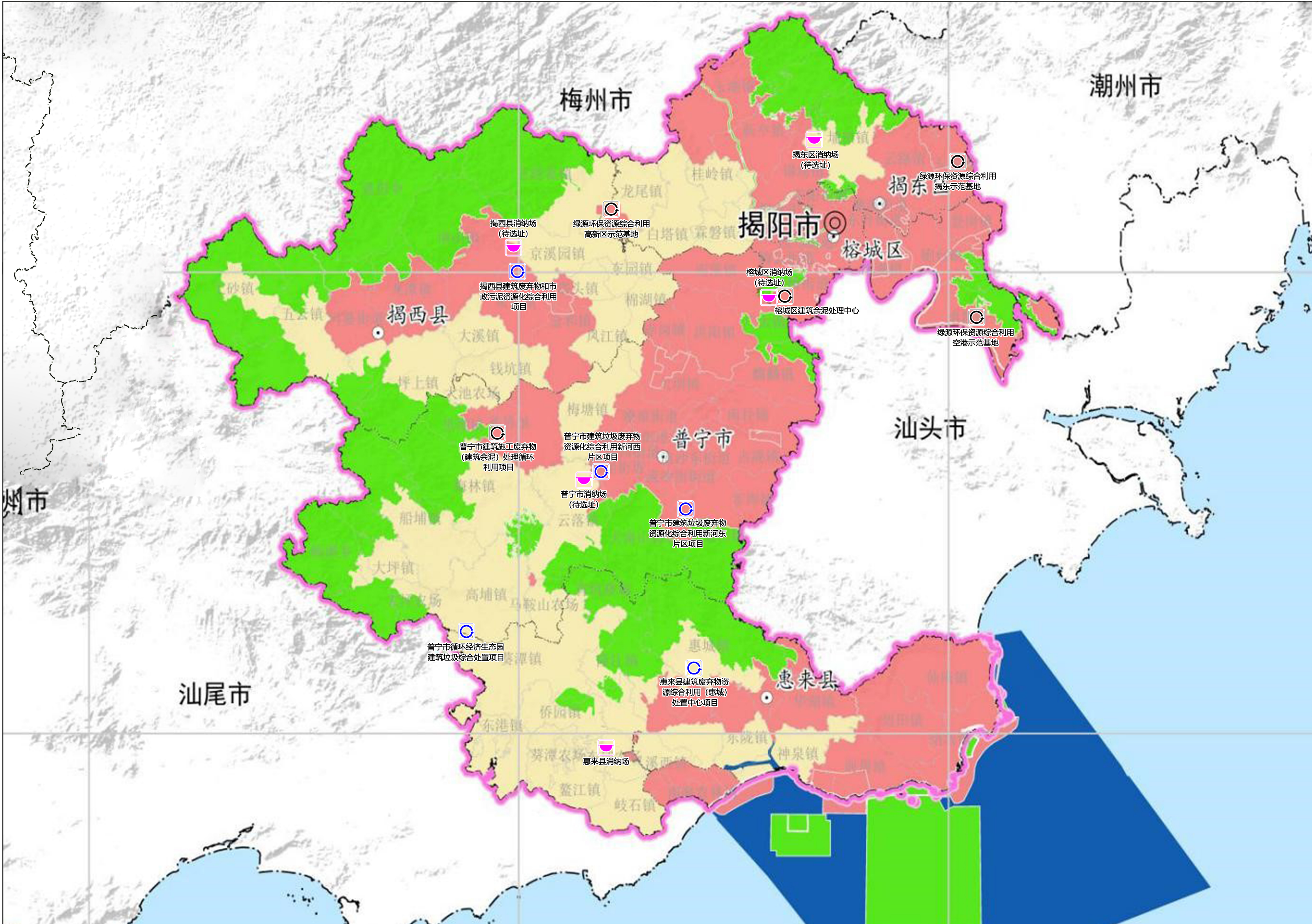
注：图中大陆域范围采用2020年国土变更调查行政区划数据，海域范围仅为规划工作范围，不作为海域行政管理管辖范围确定的依据，规划海域范围待海域勘界完成后以勘界成果为准。

审图号：粤VS（2023）004号



# 揭阳市建筑垃圾污染环境防治工作规划（2024—2035年）

建筑垃圾处理设施与生态环境分区管控衔接图



**图 例**

现状资源化处理设施

规划资源化处理设施

规划建筑垃圾消纳场

地级行政区界

县级行政区界

镇级行政区界

地级行政中心

县级行政中心

**陆域管控单元**

优先保护单元

重点管控单元

一般管控单元

**海域管控单元**

优先保护单元

重点管控单元

一般管控单元

注：本图界线不作为权属争议的依据。



### 建筑垃圾处理设施与国土空间规划衔接图

### 建筑垃圾处理设施与国土空间规划衔接图

