

# 广东省 汽车客运站级别核定 申请表

客运站名称（盖章）： 揭阳市岐山汽车客运站

客运站业主名称（盖章）： 揭阳市汽车运输有限公司

客运站经营者名称（盖章）： 揭阳市汽车运输有限公司



申请时间： 2023年5月11日

郑重承诺：我单位保证所填写的内容和提供的所有资料真实、完整、有效。如有不实，后果自负。

法定代表人（签名）：

客运站(筹建)经营者名称	揭阳市汽车运输有限公司				
申报站名	揭阳市岐山汽车站	建设性质	恢复		
站场详细地址	揭阳市东山环市北路以北晓翠路以西				
申报级别	三级	是否首次申报	否	原有级别	二级
联系人	林毓鑫	联系电话	18218233008	邮 编	522031
开工日期	2001-12-28	竣工日期	2003-7-16		
建筑总面积 m <sup>2</sup>	9014	站房面积 m <sup>2</sup>	4457.04		
日发车班次	152	站场代码	V1K015		

## 申报材料 1—相关证明材料

请在□内划√(不能提供

许可证明的必须提交书面情况说明)

项目规划名称 揭阳市岐山汽车站 批准实施文号 揭市计投(1998) 61号

建设用地规划许可证明  或 书面说明

许可单位 揭阳市建设局 证明号或批文号 揭城建编号(2000) 35号

土地使用证号 揭阳市[1998]国土建证字第84号

交通厅建设计划批文  或 书面说明

文件名 《关于建设市区新长途客货汽车站项目建议书的批复》

文号 揭市计投(1998) 61号

建设工程施工许可证明  或 书面说明

验收单位 揭阳市城市规划局 验收文号 揭市规验(2003) 14号

工程竣工验收证明  或 书面说明

建设单位 揭阳市交通局 设计单位 汕头市建筑设计院

建设用地规划许可证明  或 书面说明

监理单位 揭阳市建筑工程监理有限公司 施工单位 揭阳市南方建筑工程有限公司

建筑工程消防验收意见书  或 书面说明

验收单位 揭阳市公安消防局 验收文号 揭公消(验)(2004) 6号

签名:



## 申报材料 2—主要场地及设施设备配置

序号	项目名称		是否配置	实际数量	备注
1	设计年度平均日旅客发送量 (人次)			1999	
2	最高聚集人数 (人)			390	
3	占地面积 m <sup>2</sup>			3019	
4	场 地	公交停靠站	是	1	必须配置
5		出租汽车停靠点	是	1	必须配置
6		社会车辆停靠点	否	--	视情配置
7		非机动车停车停	否	--	视情配置
8	站前广场 m <sup>2</sup>		是	500	视情配置
9	停车场 (库) m <sup>2</sup>		是	2500	必须配置
10	发 车 区	发车位数 (个)	是	4	必须配置
11		车轮限位装置 (套)	是	4	必须配置
12	候车厅 (室) m <sup>2</sup>		是	207	必须配置
13	重 点 旅 客 候 车 区	其它重点旅客候 车室 (区) m <sup>2</sup>	否	--	视情配置
14		母婴候车室 (区)	否	--	视情配置
15	售 票 厅 (≥, m <sup>2</sup> )	购票处 (厅) 区	是	120	必须配置
16		售票 (厅) 区	是	25	必须配置
17	综合服务处		否	--	视情配置
18	小件 (行包) 服务处		否	--	视情配置
19	治安室		否	--	视情配置
20	医疗救护室		否	--	视情配置
21	饮水室 (处) m <sup>2</sup>		否	--	视情配置
22	盥洗室和旅 客厕所	男厕 m <sup>2</sup>	是	45	必须配置
23		女厕 m <sup>2</sup>	是	50	必须配置

签名:

梅丹丹




序号	项目名称		是否配置	实际数量	备注
24	建 筑 设 施	无障碍设施	是	4	必须配置
25		旅游服务处	否	—	视情配置
26		站务员室 m <sup>2</sup>	否	—	视情配置
27		调度室 m <sup>2</sup>	是	20	视情配置
28		智能化系用房 m <sup>2</sup>	否	—	视情配置
29		驾乘休息室m <sup>2</sup>	是	12	必须配置
30		进、出站检查室	是	20	必须配置
31		办公用房		是	20
32	生 产 辅 助 用 房	车辆安全例检台	是	1	视情配置
33		车辆清洁、清洗处	否	—	视情配置
34		车辆维修处	否	—	视情配置
35	生 活 辅 助 用 房	驾乘公寓	否	—	视情配置
36		商业服务设施	否	—	视情配置
37	服 务 设 备	联网售票计算机（套）	是	1	必须配置
38		售票窗口（个）	是	4	必须配置
39		检票口（个）	是	1	必须配置
40	候车室座椅（张）		是	88	必须配置
41	小件（行包）搬运与便民设备		否	—	视情配置
42	广播通信设备		否	—	视情配置
43	宣传告示设备		是	1	必须配置
44	采暖/制冷设备		否	—	视情配置

签名：



序号	项目名称		是否配置	实际数量	备注
45	安全设备	安全检查设备	是	1	必须配置
46		安全监控设备	否	--	视情配置
47		安全应急设备	是	2	必须配置
48	信息网络设备	自助售取票机	否	--	视情配置
49		票务信息系统	是	1	视情配置
50		验票检票信息设备	否	--	视情配置
51	宣传告示	电子显示设备	是	1	必须配置
52		公告牌	是	1	必须配置
53		行包价目表	是	1	必须配置
54		里程票价表	是	1	必须配置
55		班次时刻表	是	1	必须配置
56		营运线路图	是	1	必须配置
57		旅客须知	是	1	必须配置
58		禁运限运物品宣传图	是	1	必须配置

签名:



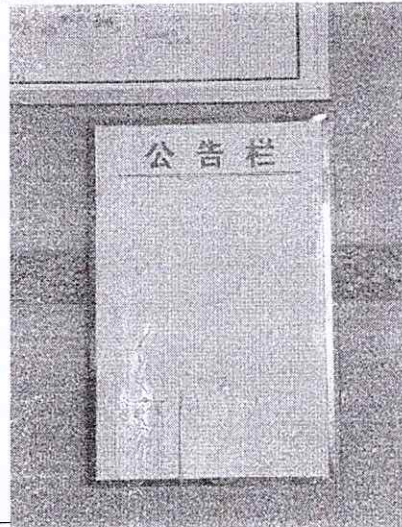


申报材料 3—相关数码照片打印

电子显示设备



公告牌



调度室



签名: 陈丹丹



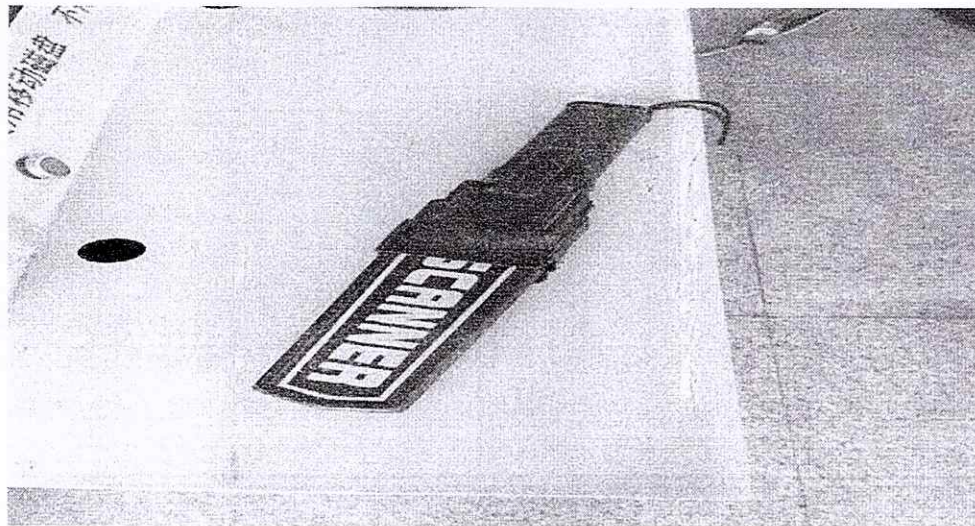
里程票价表

站名	里程 (公里)	票价	站名	里程 (公里)	票价
广州	493	120	肇庆	69	20
肇庆	493	120	梧州	76	20
梧州	1230	200	阳江	72	20
阳江	1450	320	云浮		
云浮			茂名		
茂名			湛江		

班次时刻表

班线	班期	发车时间	到达时间	备注
5	10			
15	20			
7A	50			
82	20			

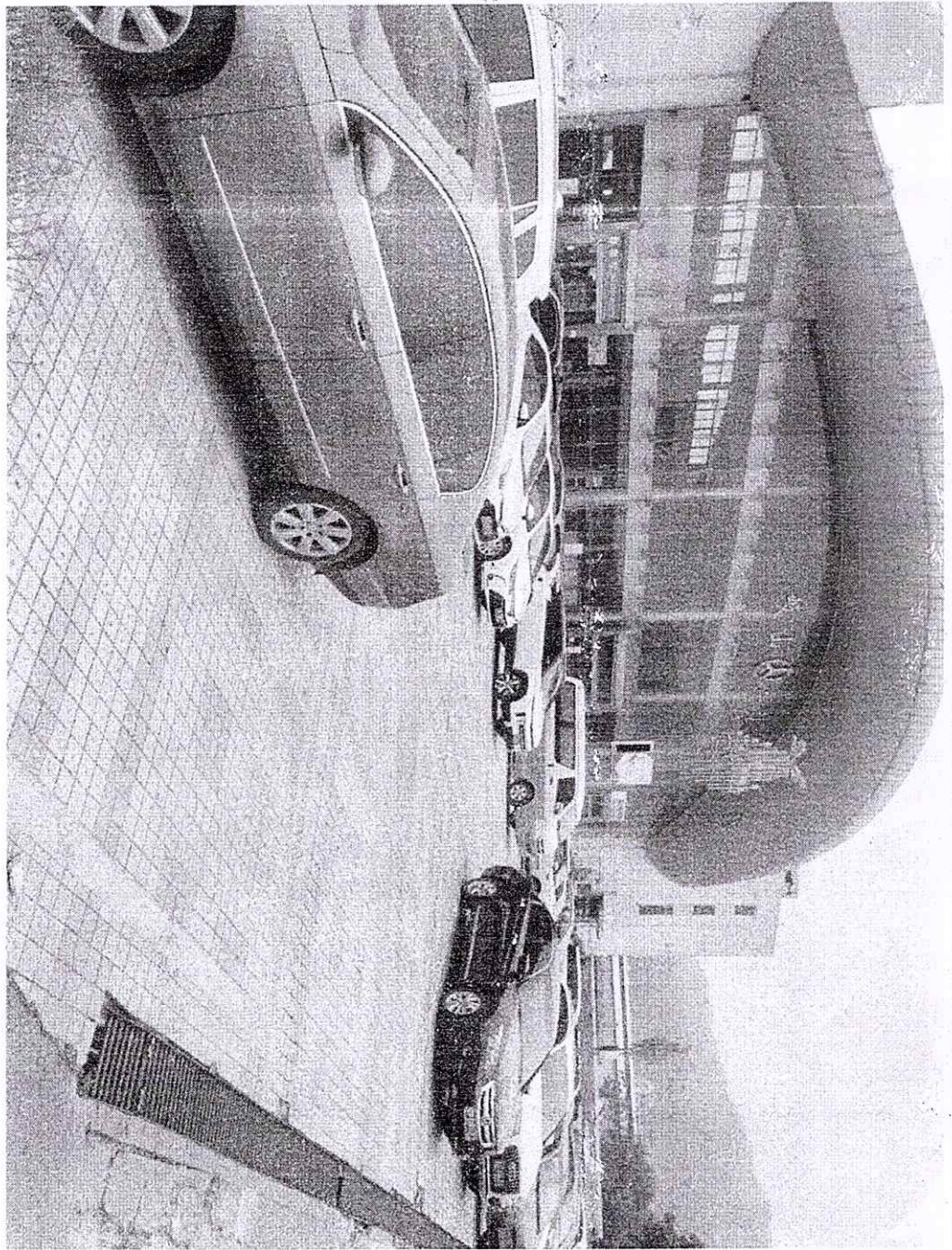
行李安检机



签名:



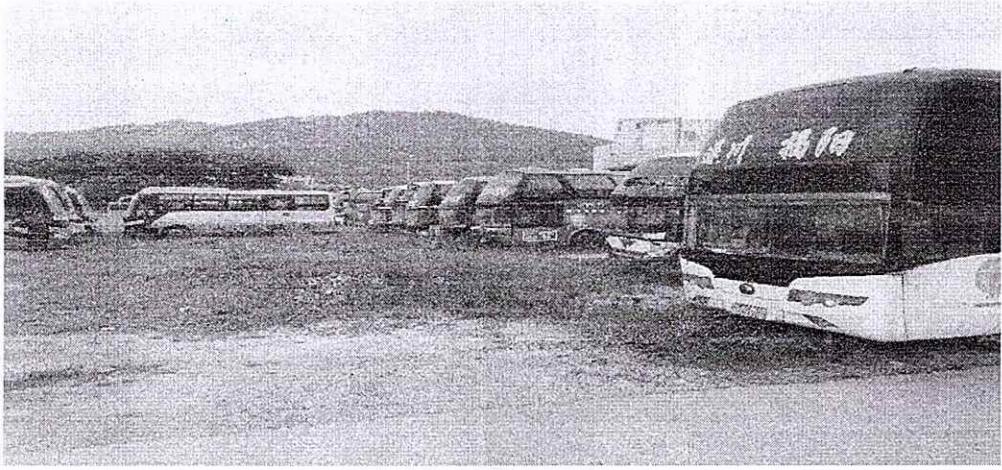
站前广场



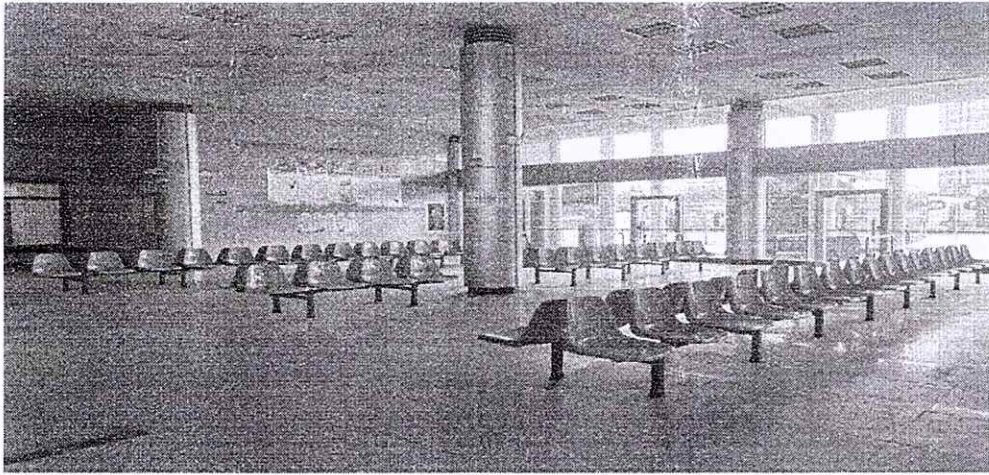
签名: 陈丹丹



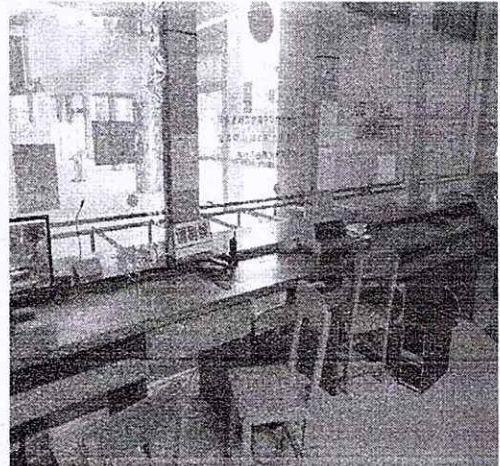
自有停车场



候车室



售票室及购票室



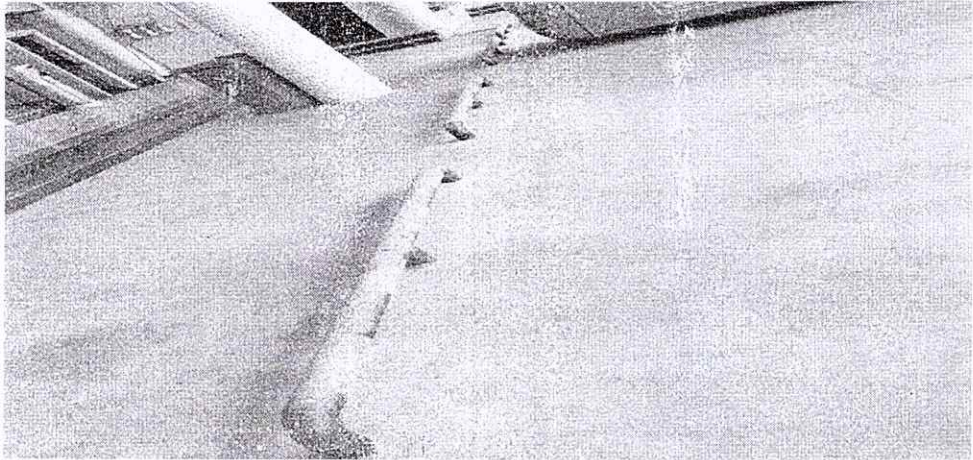
签名: 陈丹丹



发车位



车轮限位装置



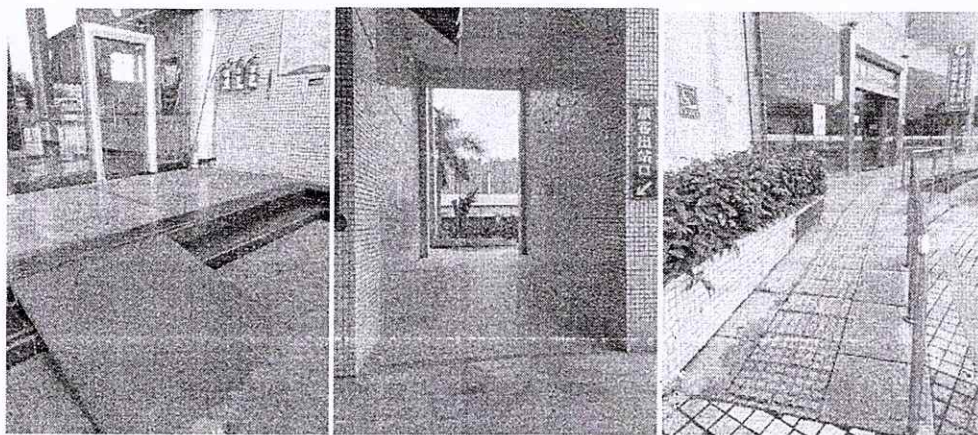
落客区



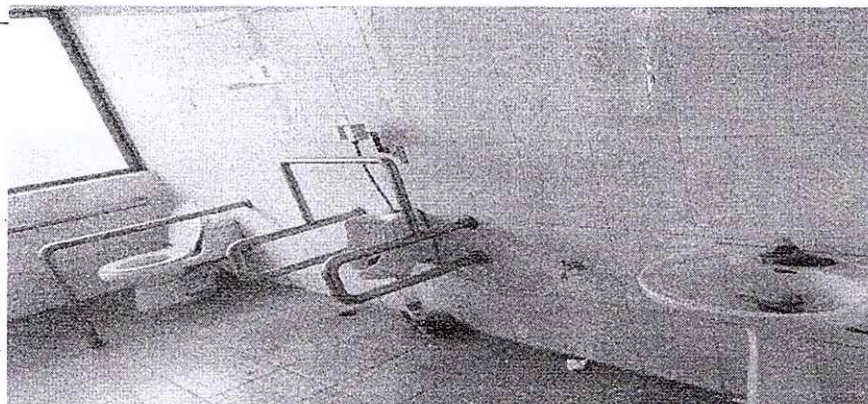
签名: 梅丹丹



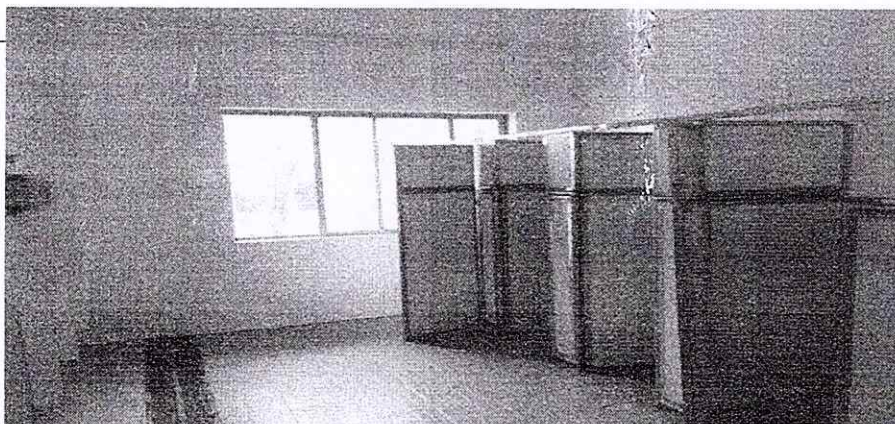
无障碍通道



残疾人服务设施



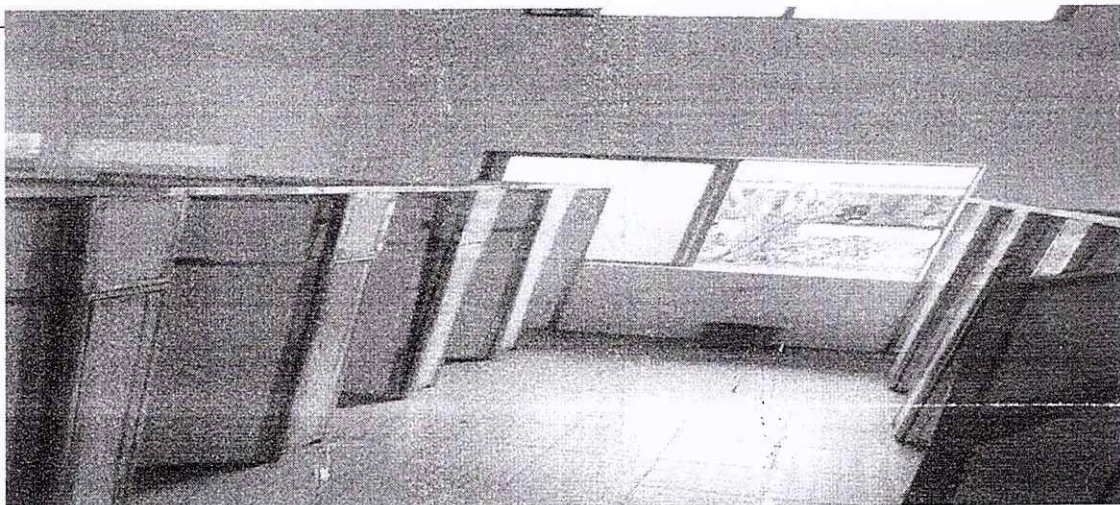
男厕所



签名: 陈丹丹



女厕所



营运线路图



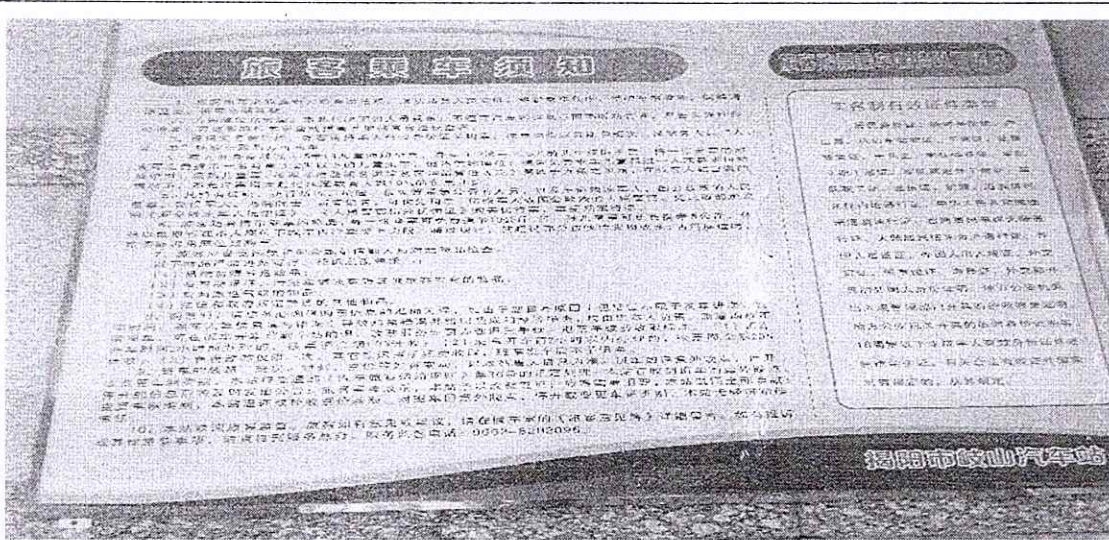
检票口



签名: 梅丹丹



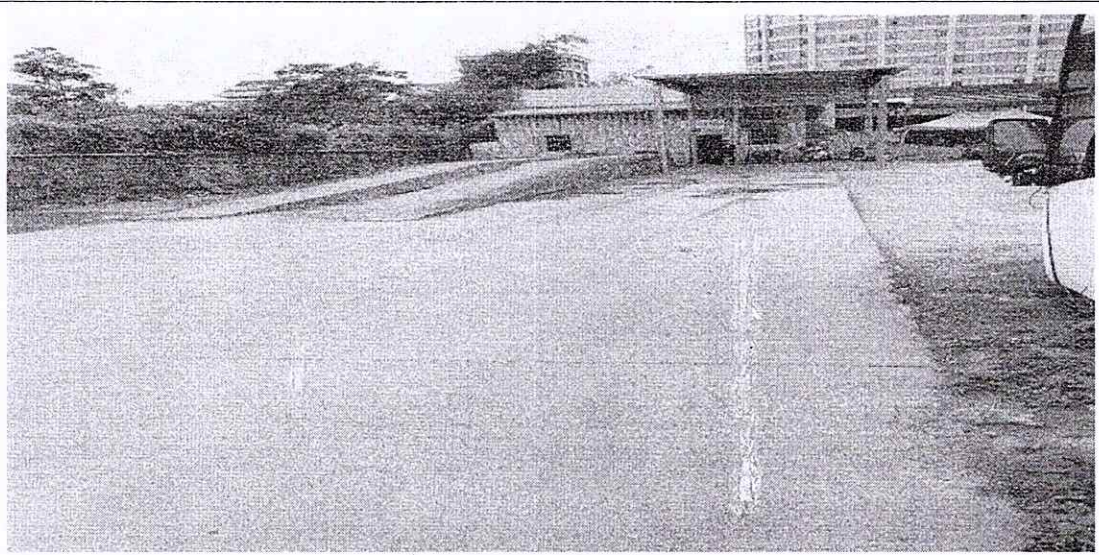
旅客须知



禁运限运物品宣传图

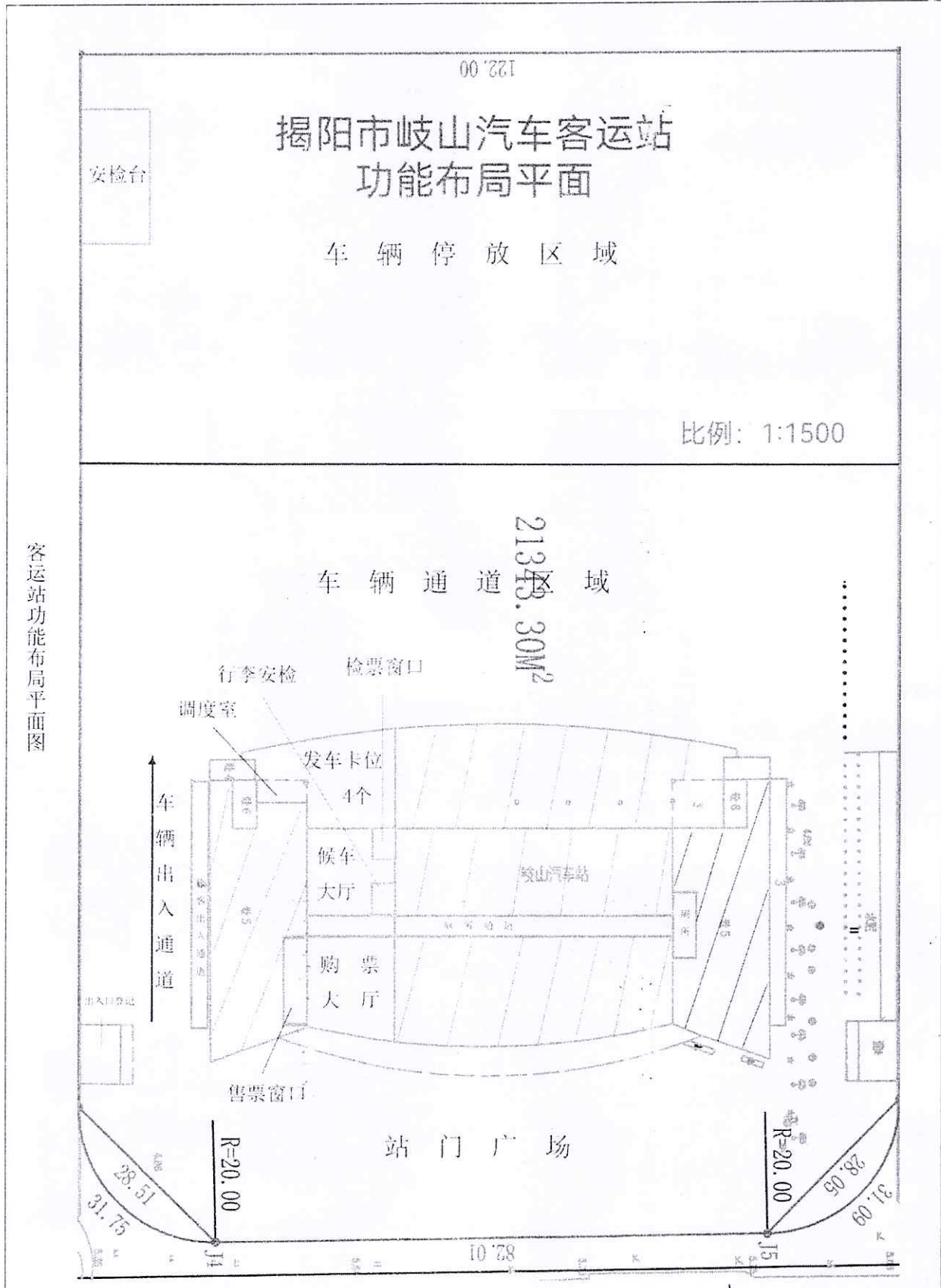


车辆检查和维修场地



签名：





客运站功能布局平面图

签名: *梅岸丹*



# 揭阳市岐山汽车客运站级别（三级）评审报告

申报单位	揭阳市岐山汽车客运站	级别	三级
评审时间	2023年5月13日		
<b>评审组验收意见：</b> <p>评审专家组于2023年5月13日对揭阳市岐山汽车客运站进行了站级评审验收。</p> <p>经听取业主揭阳市汽车运输有限公司和经营单位揭阳市岐山汽车客运站的情况介绍，专家组对该站的申报材料进行了审阅，并实地勘察了该站的现有配置设施与设备、经营条件。</p> <p>根据材料显示和现场查看情况，评审组认为，该站各项设施设备基本达到中华人民共和国交通运输行业标准《汽车客运站站级别划分和建设要求》（JT/T200-2020）中三级汽车客运站的标准。一致同意通过。并向经营单位提出以下建议意见，进一步完善。</p> <b>建议意见：</b> <ol style="list-style-type: none"><li>1、增设站场交通流向标识标线箭头；</li><li>2、增设车辆进出站标线及箭头；</li><li>3、安检区增配防火沙池；</li><li>4、增设出租车停靠点，并划线表示停放点；</li><li>5、公交停靠站增设标识；</li><li>6、客运站功能布局平面图应划分并标明各功能区。</li></ol>			
评审单位：	揭阳市交通行业协会		
组长：	郑培伟		
成员：	林碧雄 刘永成 李超 刘永成		