

# 广东省文化和旅游厅

粤文旅文保〔2022〕33号

## 广东省文化和旅游厅关于广东省文物保护单位德安里民居群之新寨祠堂 修缮工程验收的批复

揭阳市文化广电旅游体育局：

参照《全国重点文物保护单位文物保护工程竣工验收管理暂行办法》要求，我厅委托省古迹保护协会组织专家对广东省文物保护单位德安里民居群之新寨祠堂修缮工程进行了技术验收。经研究，我厅同意该修缮工程验收合格。请督促管理单位按照专家意见严格落实后续整改，将有关验收文件材料纳入文物保护单位“四有”档案中进行管理，并做好该文物保护单位保护利用工作。

此复。

附件：广东省古迹保护协会《关于对广东省文物保护单位德安里民居群——新寨祠堂修缮工程进行竣工验收的工作汇报》

广东省文化和旅游厅

2022年2月16日

# 江苏省语言文字事业“十三五”发展规划

江苏省教育厅 江苏省语言文字工作委员会

为贯彻落实《国家中长期语言文字事业改革和发展规划纲要（2012-2020年）》和《江苏省中长期语言文字事业改革和发展规划纲要（2012-2020年）》，制定本规划。

一、总体要求

（一）指导思想

以邓小平理论、“三个代表”重要思想、科学发展观为指导，深入贯彻党的十八大和十八届三中全会精神，紧紧围绕全面建成小康社会、实现中华民族伟大复兴的中国梦，坚持“政府主导、社会参与、改革创新、协调发展”的方针，着力推进语言文字事业改革创新，全面提升语言文字应用水平，为江苏经济社会又好又快发展提供有力的语言文字支撑。

（二）主要任务

1. 全面加强国家通用语言文字推广普及，提高全社会国家通用语言文字应用能力。

2. 大力推广和规范使用国家通用语言文字，提高国家通用语言文字的普及程度。

3. 深入推进语言文字规范化建设，提高语言文字规范化水平。

公开方式：主动公开



# 广东省古迹保护协会

粤古协函（2022）52号

## 关于对广东省文物保护单位德安里民居群—— 新寨祠堂修缮工程进行竣工验收的工作汇报

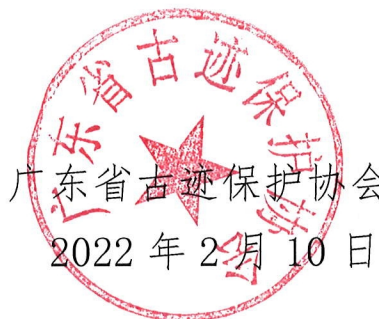
广东省文物局：

根据贵局的委托要求，我协会已组织了3名广东省文物保护单位专家委员会专家于2021年11月11日对广东省文物保护单位德安里民居群——新寨祠堂修缮工程进行竣工验收。现将该项目的专家意见及验收情况报告等资料呈至贵局。

专此报告。

附件1：德安里民居群——新寨祠堂修缮工程验收情况报告

附件2：德安里民居群——新寨祠堂修缮工程验收登记表、  
专家意见、签到表



附件1

广东省文物保护单位——德安里民居群  
修缮工程验收情况报告

# 目录

一、项目概况.....	1
二、德安里民居群新寨祠堂修缮工程的实施情况.....	5
三、绩效目标实施状况.....	7
四、后续工作安排.....	7
附件 1.....	8
附件 2.....	10

## 一、项目概况

德安里民居群位于广东省揭阳市普宁县洪阳镇东南侧，处于北回归线附近，地理位置为东经  $116^{\circ} 13' 04''$ ，北纬  $23^{\circ} 26' 12''$ 。德安里是典型的府第式的巨型建筑组群，由三个寨组成，自北至南依次为老寨、中寨、新寨，其中老寨和中寨坐西朝东，新寨坐北朝南。

清同治十年（1871）起，时任潮州总兵的方耀偕同其兄弟在家乡洪阳（县城）营造德安里老寨，方氏兄弟广采上好建筑材料，聘请能工巧匠参与德安里的规划设计。老寨建成后，按六兄弟出资多少和户数多少分配住房（方耀出资较多），后因房子不够住，二房（方耀）又在老寨后面增建后七座；中寨由方耀四弟方勋主持规划，并出资建主祠堂及寨后一幢两层小楼（抗战时期被日机炸毁），其余由 16 个儿子（含收养）各自筹资建设，至今还有三座厝地未建；十多年后，方耀收养的 20 个儿子（大都是手下兵将）都已成家立业，老寨已容不下，故兴建新寨。新寨选址在中寨南侧，座向改向南（老中寨向东），格式参照中寨，建筑面积  $8322 \text{ m}^2$ 。建好后除主祠堂公用外，其余分给 15 房子嗣居住。后十三子廷珍自恃方耀唯一亲生子，在新寨东侧兴建“方氏家庙”（阿婆祠），专祀其生母余寿坤，广东巡抚刚毅为之题序。后因兄弟劝阻，其母才没有入祠。“方氏家庙”及附属建筑面积  $1936 \text{ m}^2$ 。整个德安里村落历时将近 20 年建成。1988 年，德安里被普宁县人民政府公布为文物保护单位。2008 年 12 月，德安里被省人民政府公布为省级文物保护单位。

### （一）建筑特点

1、平面布局：新寨祠堂坐西向东，平面三进两天井院落布局。整个院落通进深 35.41 米，通面宽 26.56 米，建筑面积 940.48 多平方米。祠堂内地面铺正方形和正六边形红砖，墙壁用三合土（贝灰、河沙、红泥）夯筑而成。

2、主体建筑：一进山门，平面五开间布局；屋顶采用硬山顶形式，明间前后檐均由驼峰斗拱抬梁式梁架承重；次间采用山墙搁檩。明间前檐梁架为斗拱隔架梁架，保存一般。梁架上搁 3 檩，上下檩条之间又采用弯板连接，使檩和梁架成为一个整体受力构件（目前弯板缺失）；前沿梁架采用了彰显“门面”的做法，梁身和驼峰处满布木雕，山门内侧采用驼峰斗拱抬梁式梁架承重，该形式为潮汕地区常见的梁架形式。结构稳固，造型大方；梁断面肥厚饱满。二进平面三开间，屋面采用硬山顶，明间由抬梁式驼峰斗拱梁架承重，次间采用山墙搁檩。房屋主体共设 12 根立柱，由立柱承托抬梁式梁架传来的屋面荷载。柱体均为花岗岩石柱，其中 8 根金柱均采用梭柱，鼓墩形柱墩石柱础；屋顶采用大式斗拱梁架抬十五檩承托屋面；梁架大梁两端和驼峰处均有精美木雕。整座祠堂建筑风格既典雅豪气又庄重大方。德安里的木雕石刻嵌瓷工艺，静物典雅精美，动物栩栩如生，形神兼备，艺术性颇高。

3、墙体与柱身：墙壁用三合土（贝灰、河沙、红泥）夯筑而成；主体建筑柱身主要采用麻石柱，造型主要为金柱均采用梭柱，檐柱均采用六角形柱。

4、地面：主体建筑主要采用采用 410mmx410mm 和 365mmX365mm

两种规格红色方砖，45 度斜铺砌或正铺，局部后改为六边形。

5、屋面形制：主体建筑均为硬山顶，双坡屋面。主体建筑屋面采用辘筒瓦面。屋面坡度平缓，使用三层瓦面。

## （二）价值

1、历史价值：德安里是潮汕地区现存规模最大、保存最完整、历史时期较长的巨型府第式村落。

2、艺术价值：整个建筑组群由三部分有机联系组成，每一部分又是一个独立完整的富于特色的建筑组群，一组“百鸟朝凰”、两组“驷马拖车”，每组里面又有很多座独立的造型结构，各具特色而又有机联系在一起的建筑物。其规模之浩大，国内罕见。

3、科学价值：为省级文物保护单位，德安里是人类社会活动中遗留下来的具有历史、艺术和科学价值的遗物和遗迹，是人民群众智慧的结晶，是人类宝贵的文化财富。德安里为人们对清代后期的潮汕乃至广东政治、经济、文化，对中国建筑史的研究，提供了这么大宗完好的实物遗存，具有较高的文物价值。

## 二、德安里民居群新寨祠堂修缮工程的实施情况

（一）建设规模：占地面积 940.48 多平方米。

（二）招投标情况：

1、工程名称：广东省文物保护单位德安里民居群-德安里新寨祠堂修缮工程

2、工程地点：广东省揭阳市普宁市洪阳镇南村。



3、建设单位：普宁市文化广电旅游体育局。

4、设计单位：“德安里新寨祠堂”修缮工程由广东省文物考古研究所设计，省文物局于2015年11月24日粤文物函【2015】450号文对方案进行批复。

5、监理单位：潮州市建宇建设工程监理有限公司（具备工程文物监理资质）中标。

6、施工单位：潮州市金湖建筑工程有限公司中标进行施工，于2018年6月22日开工。

7、合同造价：4156597.45元。

8、施工工期为360天。2018年6月22日开工，于2020年6月竣工。2021年3月12日通过初步竣工验收。2021年11月11日，通过省专家组验收。

9、工程主要内容：

（1）屋面：一进、二进采用揭瓦不落架方法实施修缮，保存正脊、垂脊，按设计要求重新铺做瓦屋面，对正脊、垂脊、岔脊损坏部分进行修补，复原三进瓦屋面。

（2）梁架：一进、二进采用偷梁换柱的方法，更换蚁蛀腐朽严重的梁架，修补部分开裂梁架，复原三进梁架。

（3）檩条：更换部分蚁蛀、腐朽严重、榫头破坏的檩条，对开裂檩条进行修补。

（4）墙体：对泛碱，酥化的墙体进行修补。

（5）对全座的所有木构件进行清污并全面喷刷灭虫蚁药剂，并进行油漆。

(6) 修缮地面。

(7) 工程变更情况：

施工发现个别构件与设计不符，经汇同市文物主管部门、业主单位、设计单位、监理单位、施工单位在现场研究决定变更设计，具体为：GK17-01-XS-27 1-1 剖面未标注圆桁尺寸，变更为栋檩 $\Phi 42\text{cm}$ ，山桁 $\Phi 26\text{cm}$ ，栋二 $\Phi 28\text{cm}$ ，栋三 $\Phi 28\text{cm}$ ，房桁 $\Phi 22\text{cm}$ ，内房 $\Phi 20\text{cm}$ （桁条造型为橄榄肚，两头小，中间大）；大载、二载、三载标注尺寸 $25*35\text{cm}$ ，变更为屋架按潮汕传统做法，大载为 $25*36\text{cm}$ ，二载为 $25*32\text{cm}$ ，三载为 $25*30\text{cm}$ ；GK17-01-XS-14 8-8 剖面图廊下龙头载、屋内大载与石柱榫卯交接部分均已糟朽，屋面装饰木板、木雕果盘、斗缺失，变更为按潮汕传统做法，龙头载、大载、缺失木雕按原状更换木构件，工程变更共 26 项（详见工程联系单）。

### 三、绩效目标实施状况

1、保证文物保护单位真实性和完整性，与德安里民居群的土地、环保、旅游等相关行业协调发展，互为补充，共同实现文物保护。

2、德安里民居群修缮工程是落实科学发展观的广东建设文化强省具体体现。

3、德安里民居群建筑体现了潮汕地区传统建筑的文化，展现了潮汕地区古村落的文化特色。

### 四、后续工作安排

继续完善省保单位新寨祠堂的保护工作，并在有效保护的前提下，合理利用文化资源，为当地社会精神文明和经济发展服务。

## 附件 1 德安里民居群（新寨祠堂）修缮概况（碑刻文字）

德安里民居群（新寨祠堂）位于广东省揭阳市普宁县洪阳镇东南侧，坐西向东，平面三进两天井院落布局。祠堂进深 35.41 米，通面宽 26.56 米，建筑面积 940.48 平方米，祠堂内地面铺正方形和正六边形红砖，墙壁用三合土（贝灰、河沙、红泥）夯筑而成。2008 年 12 月，德安里民居群被省人民政府公布为省级文物保护单位。

新寨祠堂因年久失修，屋面大部破损渗漏，桷板发白糟朽，桁架水损致残，加上后期随意的后开天窗、凿刻洞门、垫置升高地坪等，极大地改变并破坏了祠堂的原状。经多方筹资，2018 年 6 月起对项目进行全面修缮。本次工程严格遵循“不改变文物原状”和“最少干预”的原则，保护建筑的真实性、完整性和延续性。工程对象为主体建筑。工程内容包括：一、屋面：一进、二进采用揭瓦不落架方法实施修缮，保存正脊、垂脊，按设计要求重新铺做瓦屋面，对正脊、垂脊、岔脊损坏部分进行修补，复原三进瓦屋面。二、梁架：一进、二进采用偷梁换柱的方法，更换蚁蛀腐朽严重的梁架，修补部分开裂梁架，复原三进梁架。三、檩条：更换部分蚁蛀、腐朽严重、榫头破坏的檩条，对开裂檩条进行修补。四、墙体：对泛碱，酥化的墙体进行修补。五、对全座的所有木构件进行清污并全面喷刷灭虫蚁药剂，并进行油漆。六、修缮地面等内容。

建设单位：普宁市文化广电旅游体育局 德安里文物保护管理所

设计单位：广东省文物考古研究所

施工单位：潮州市金湖建筑工程有限公司

监理单位：潮州市建宇建设工程监理有限公司

附件 2

工程修缮前后对比

修前航拍图



修后航拍图

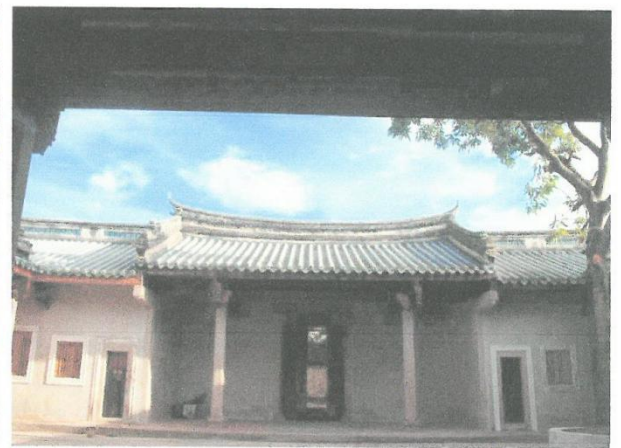
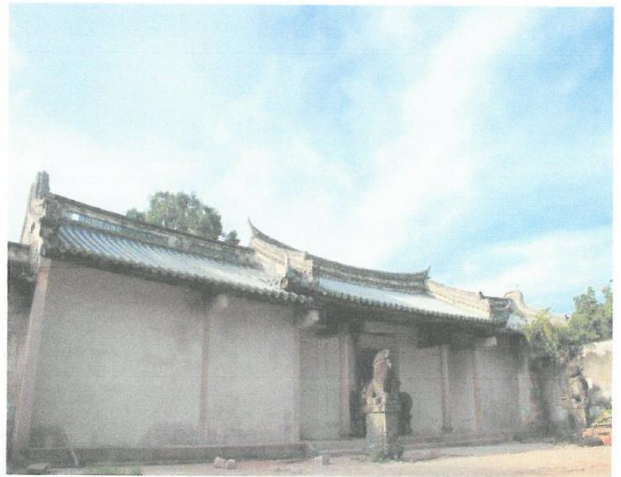
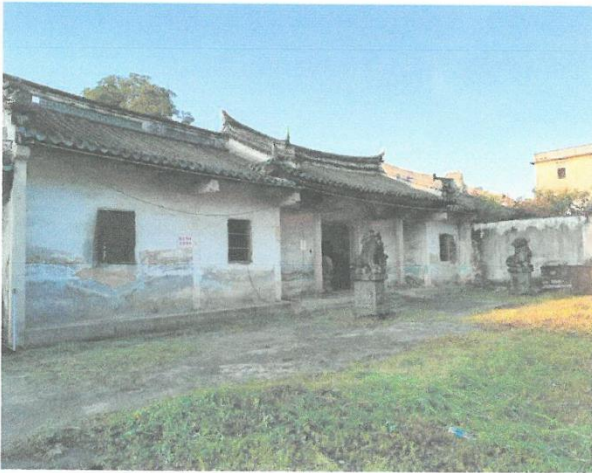


# 头门前后对比

施工前



施工后



# 头门前后对比

施工前

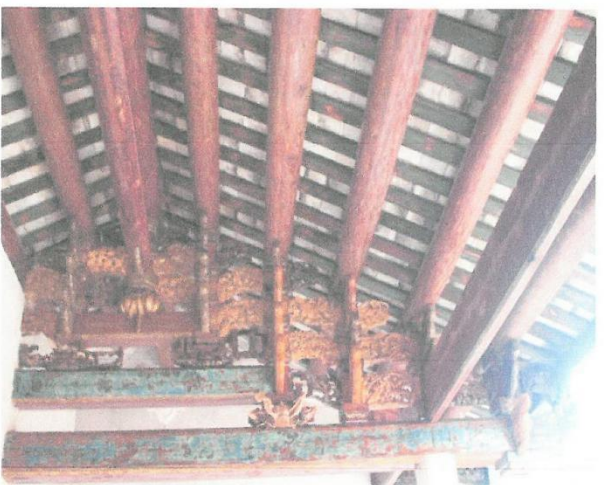
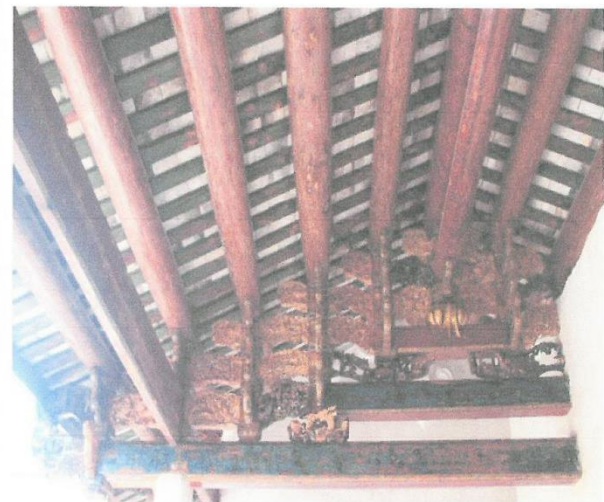
施工后



# 头门前后对比

施工前

施工后





# 头门前后对比

施工前



施工后



头门东侧房间前后对比

施工前

施工后



# 头门东侧房间前后对比

施工前

施工后



头门东侧房间前后对比

施工前

施工后



# 头门西侧房间前后对比

施工前



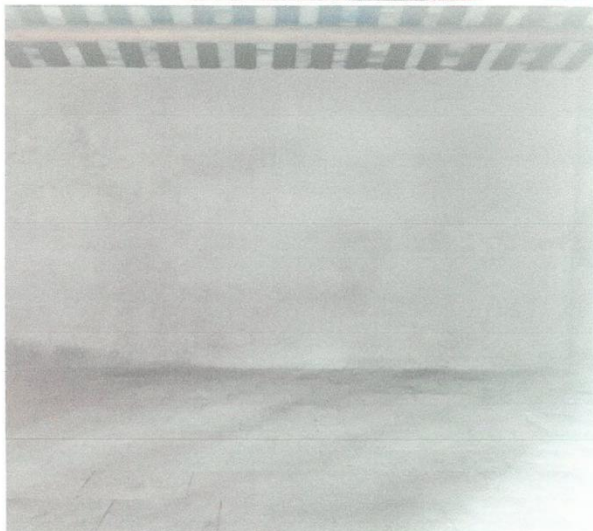
施工后



# 头门西侧房间前后对比

施工前

施工后



## 头门西侧房间前后对比

施工前



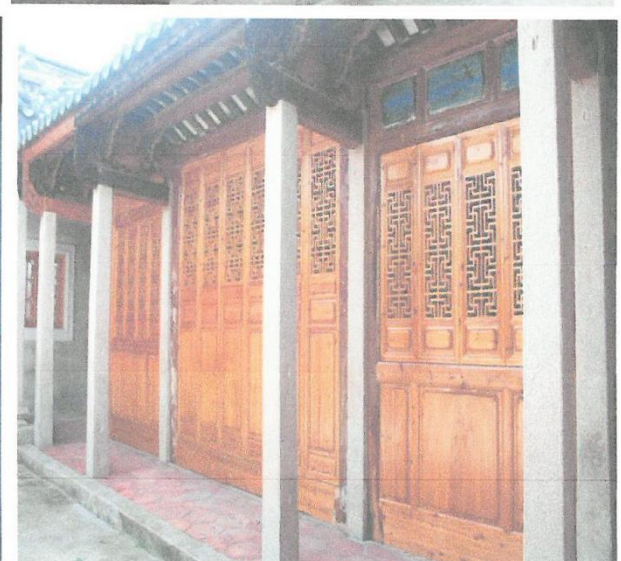
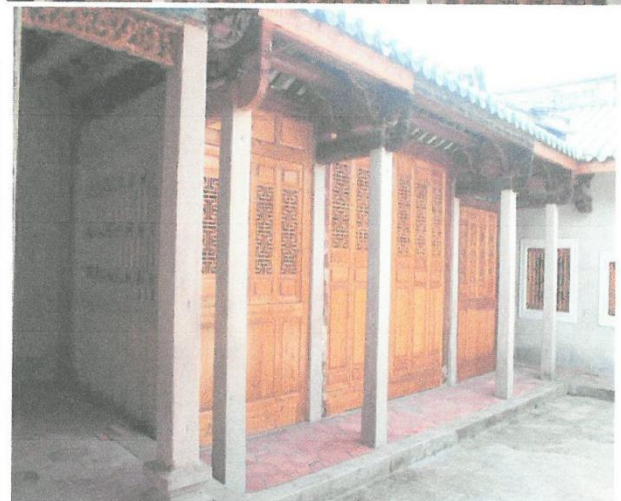
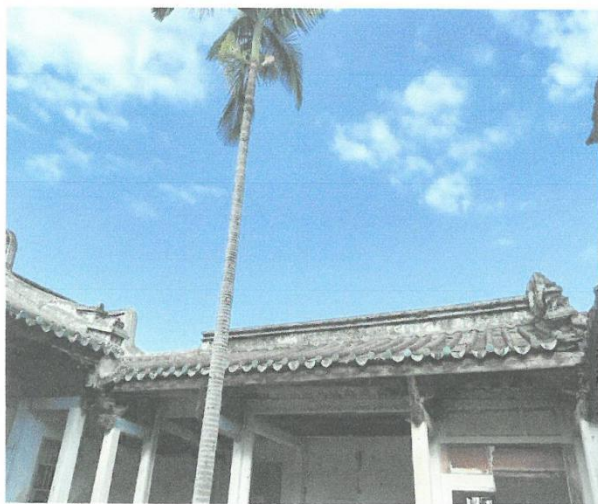
施工后



# 一进东廊前后对比

施工前

施工后





一进东廊前后对比

施工前



施工后

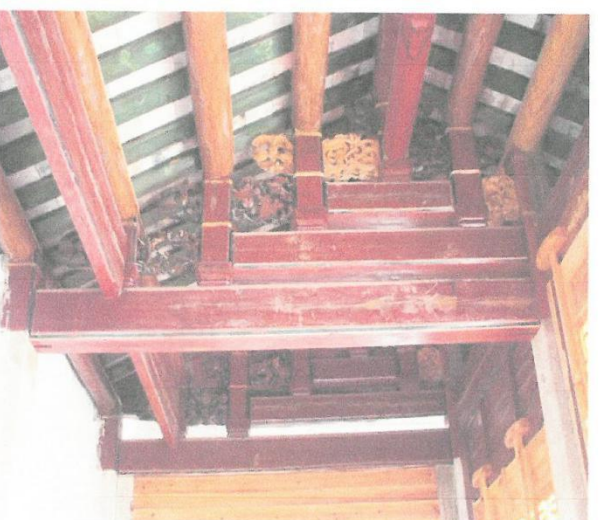
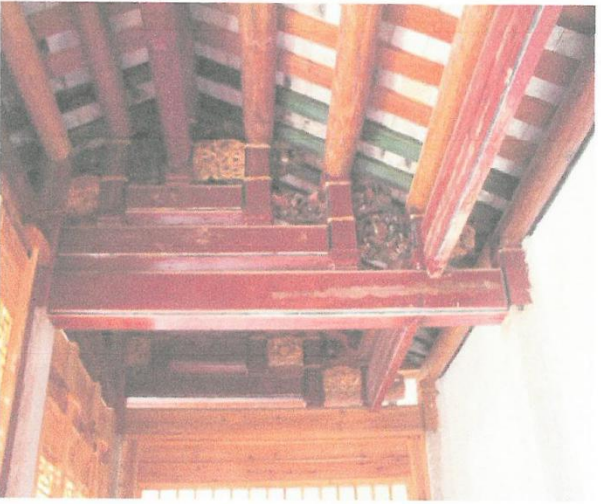


一进东廊前后对比

施工前



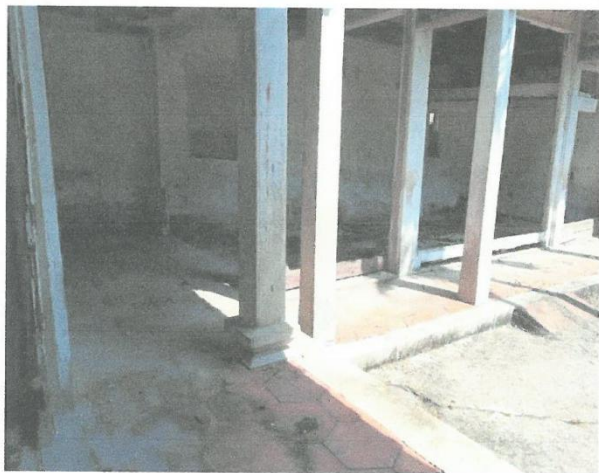
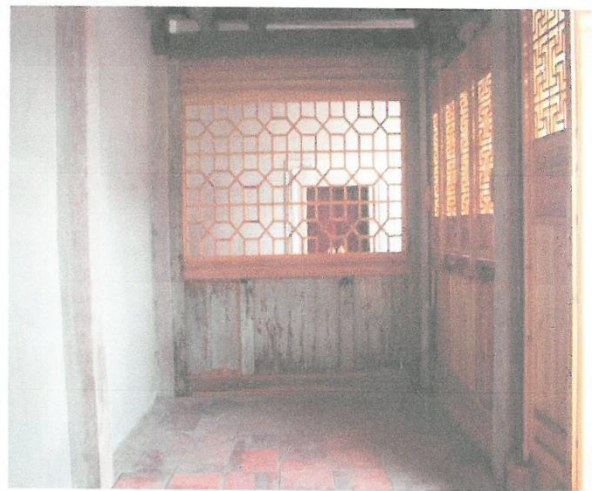
施工后



# 一进东廊前后对比

施工前

施工后

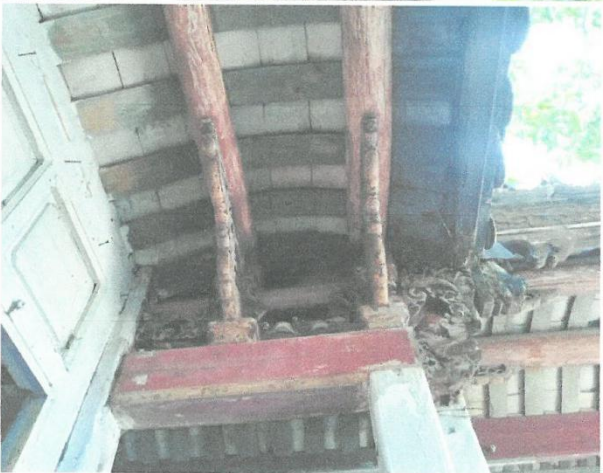
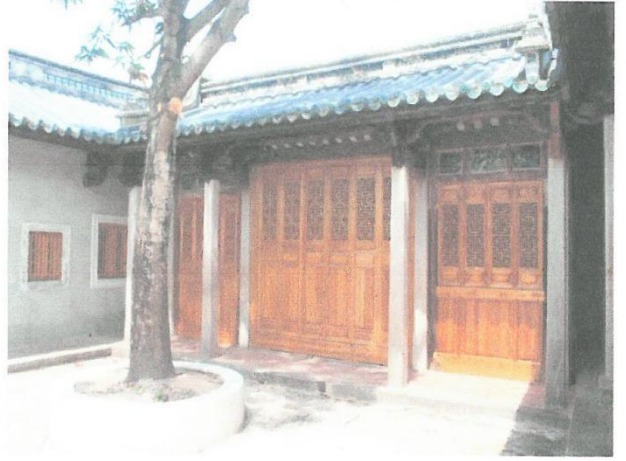


一进西廊前后对比

施工前



施工后



一进西廊前后对比

施工前



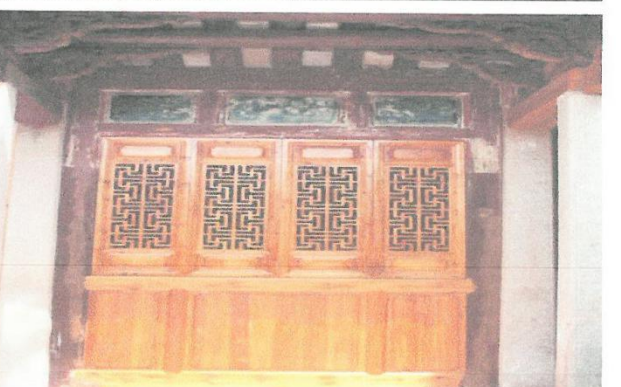
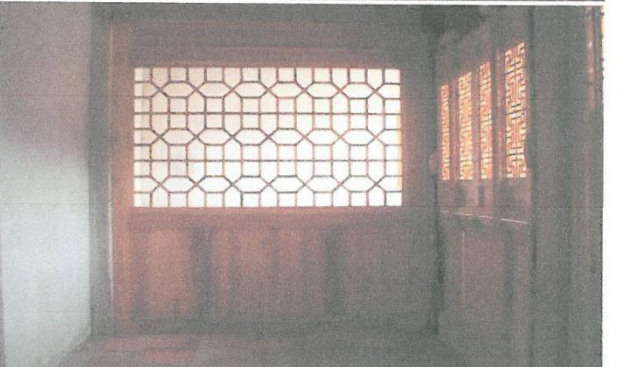
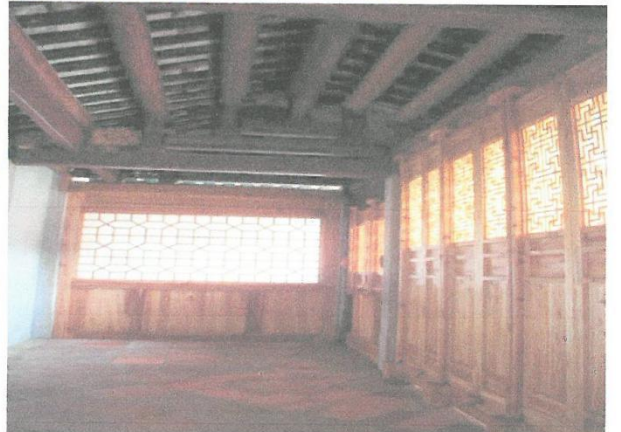
施工后



一进西廊前后对比

施工前

施工后



# 中厅前后对比

施工前

施工后



# 中厅前后对比

施工前

施工后

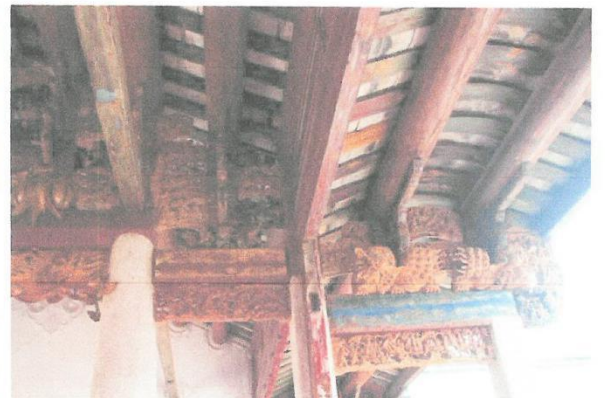




中厅前后对比

施工前

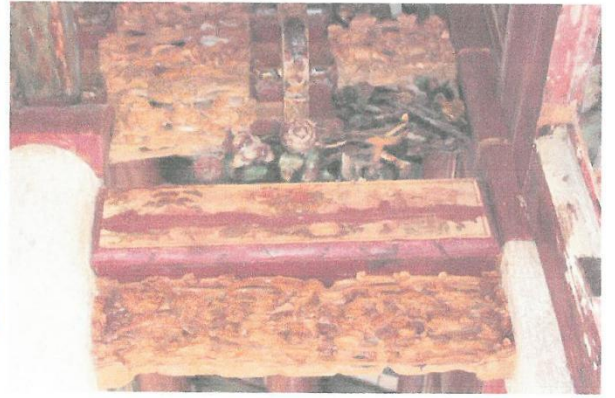
施工后



中厅前后对比

施工前

施工后

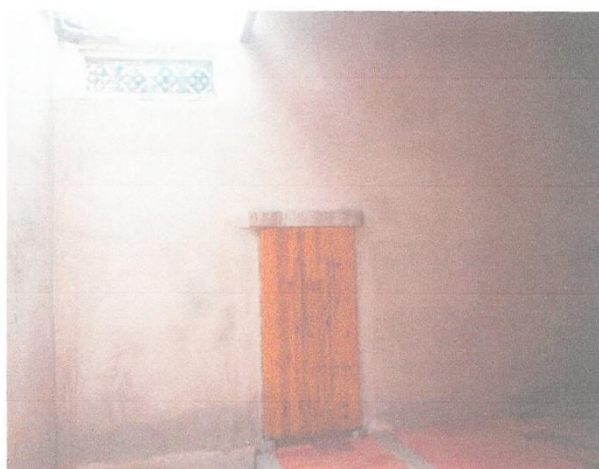


# 中厅东侧房间前后对比

施工前



施工后

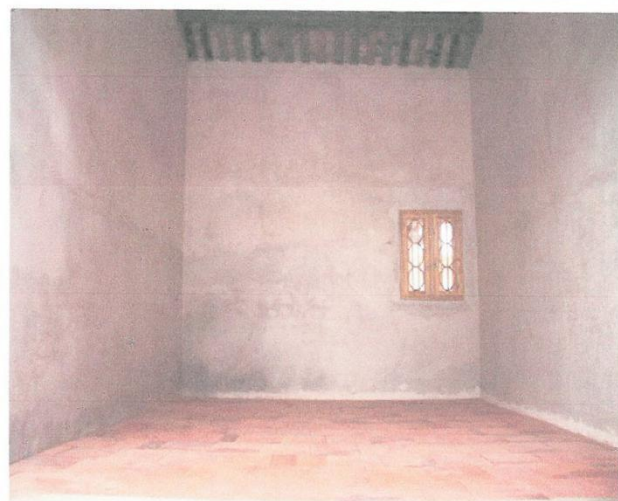


# 中厅东侧房间前后对比

施工前



施工后



# 中厅西侧房间前后对比

施工前



施工后



## 中厅西侧房间前后对比

施工前



施工后



二进东廊前后对比

施工前

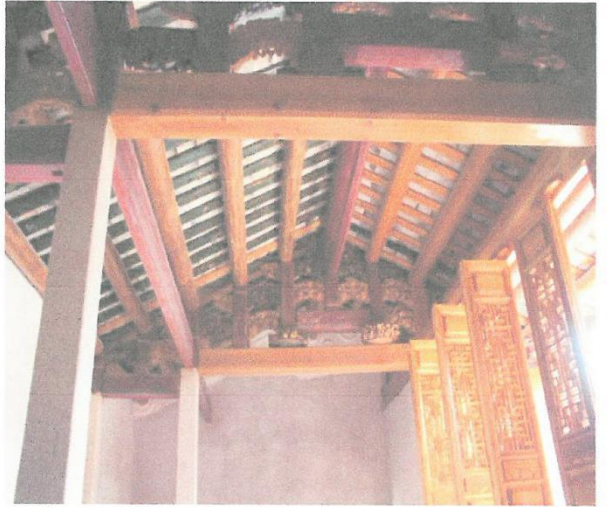
施工后



二进东廊前后对比

施工前

施工后





## 二进东廊前后对比

施工前

施工后

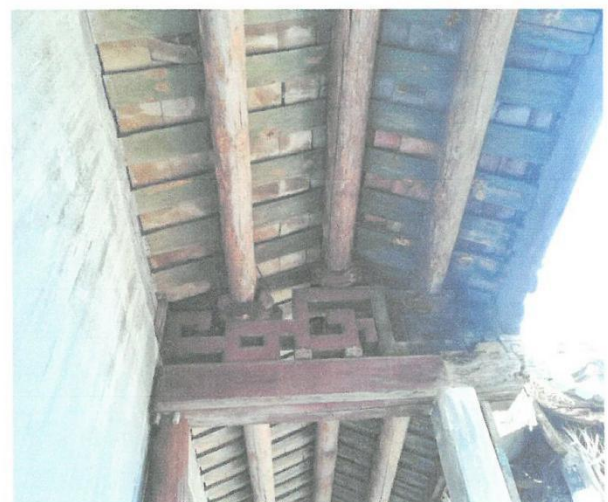
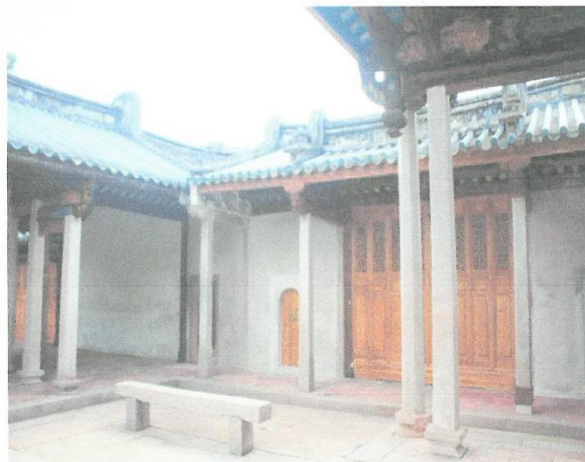


## 二进西廊前后对比

施工前



施工后

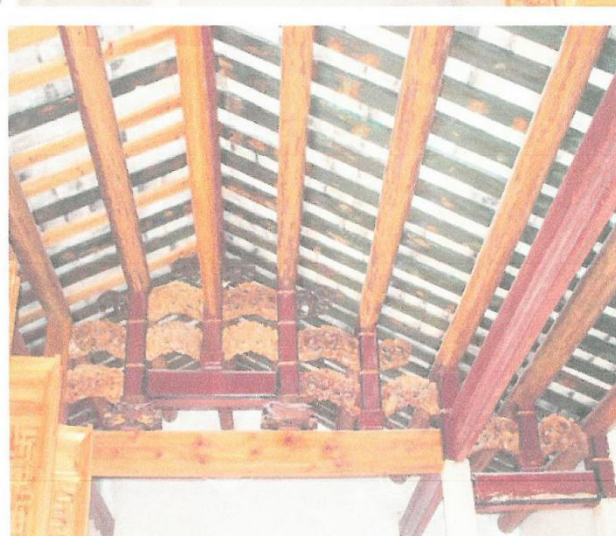


## 二进西廊前后对比

施工前



施工后

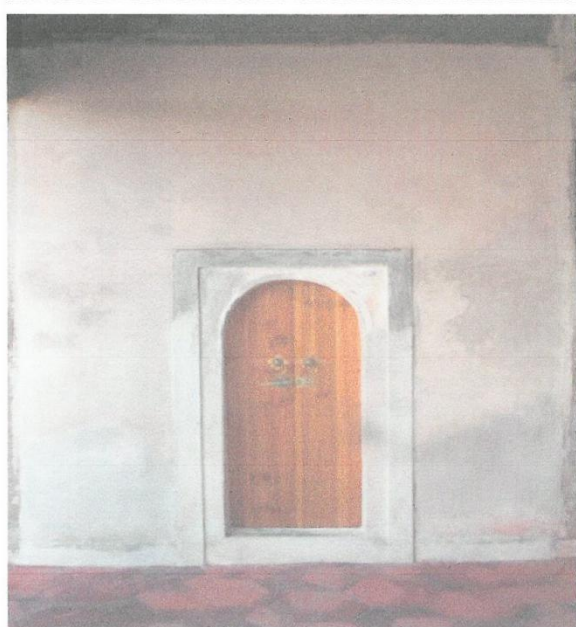


## 二进西廊前后对比

施工前



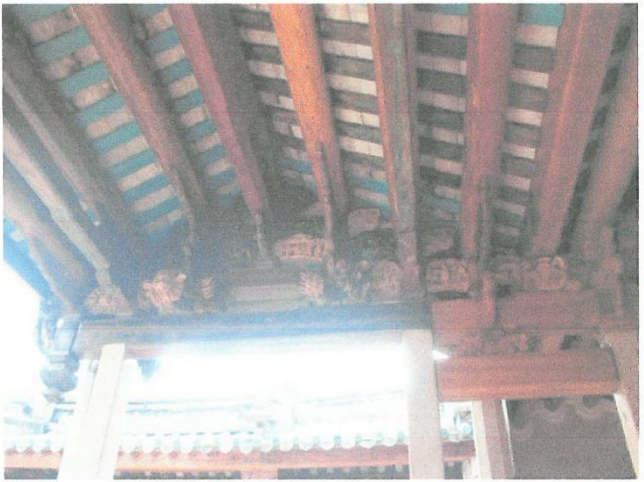
施工后



# 拜亭施工前后对比

施工前

施工后



# 拜亭施工前后对比

施工前

施工后



# 拜亭施工前后对比

施工前

施工后



# 拜亭施工前后对比

施工前



施工后





# 拜亭施工前后对比

施工前



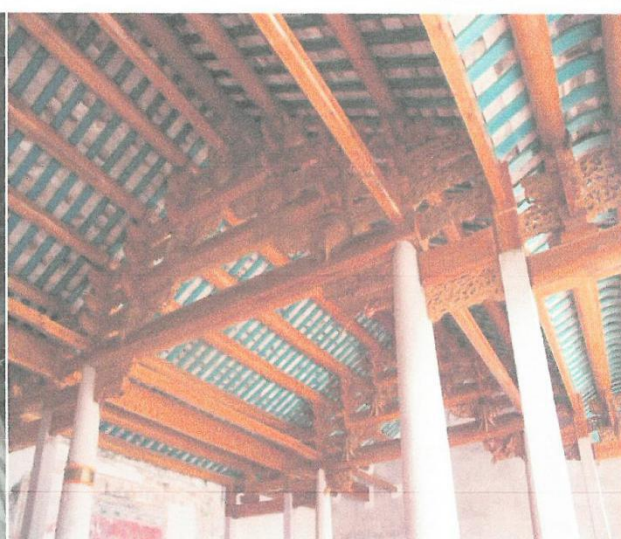
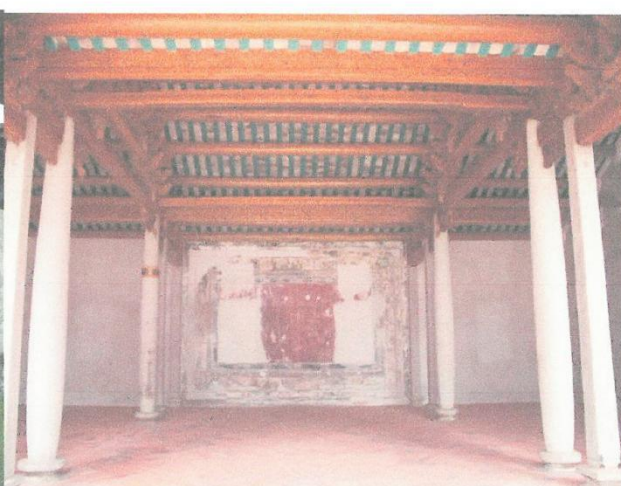
施工后



# 后堂前后对比

施工前

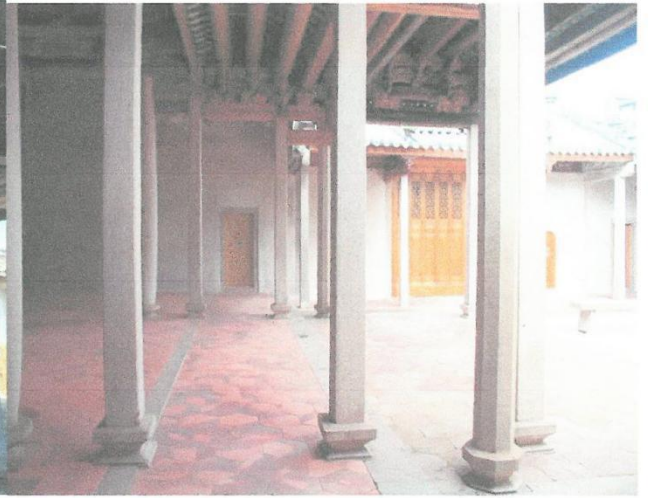
施工后



后堂前后对比

施工前

施工后

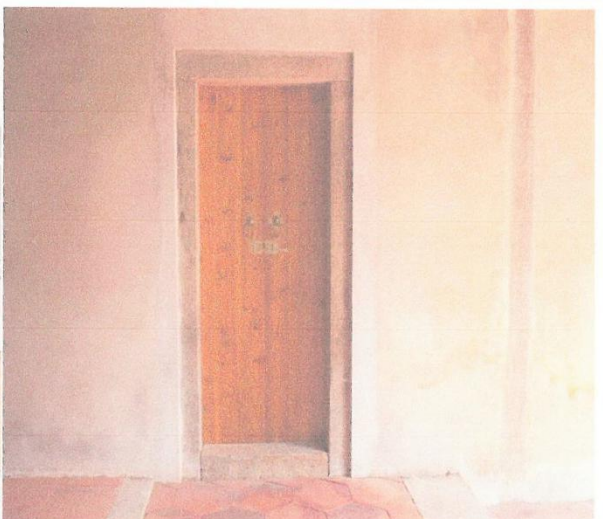
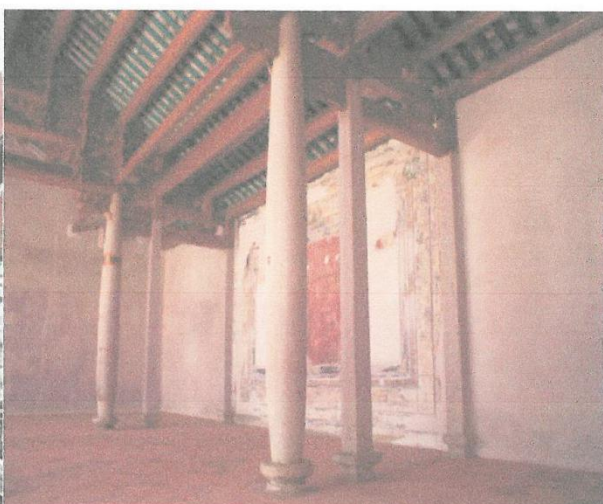


## 后堂前后对比

施工前



施工后



后堂东侧房间前后对比

施工前

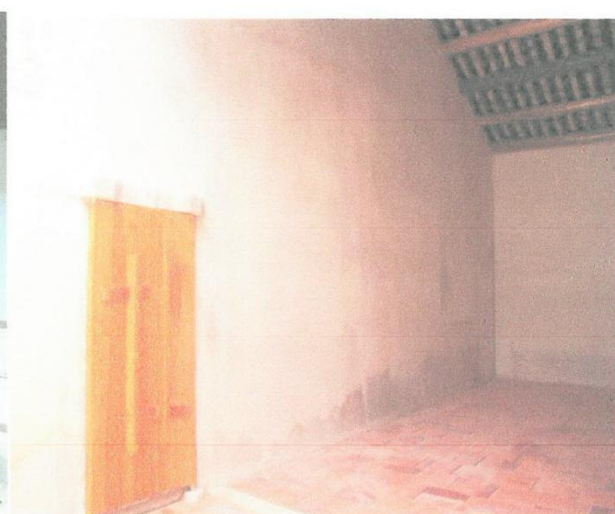
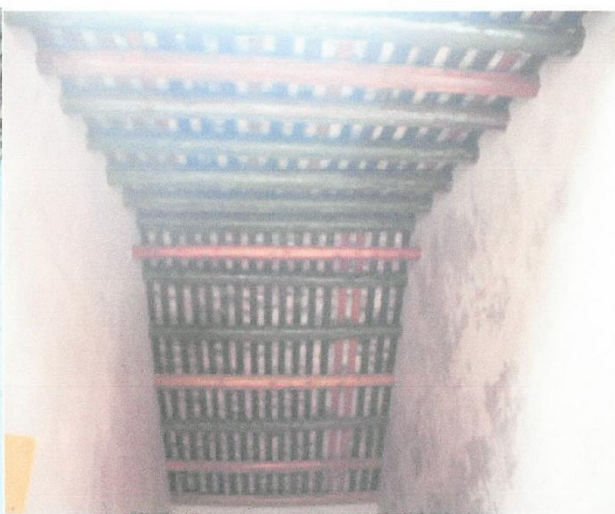
施工后



# 后堂西侧房间前后对比

施工前

施工后



# 后堂西侧房间前后对比

施工前

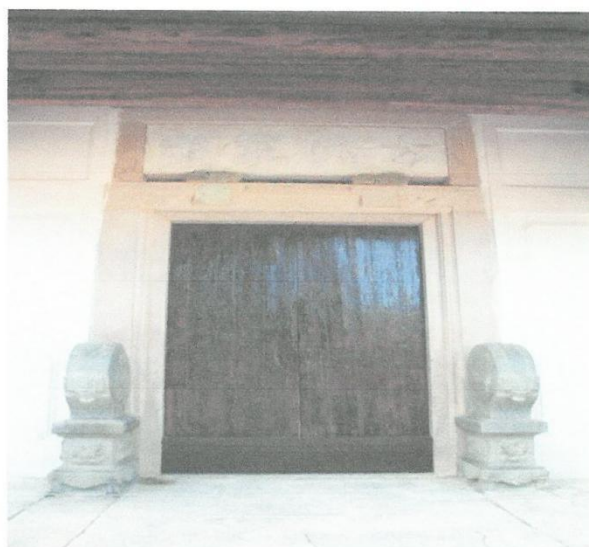
施工后



门窗前后对比

施工前

施工后

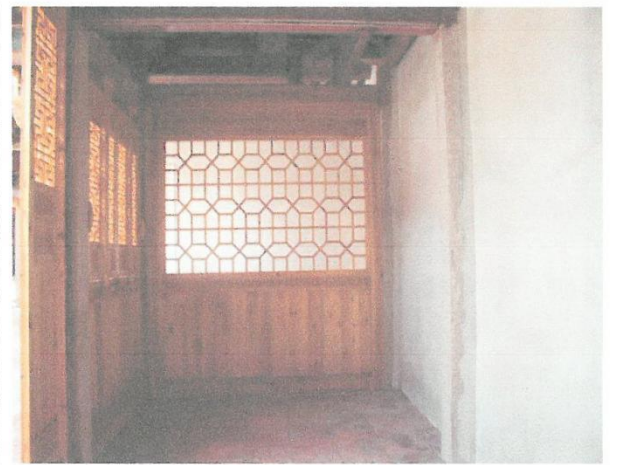




# 门窗前后对比

施工前

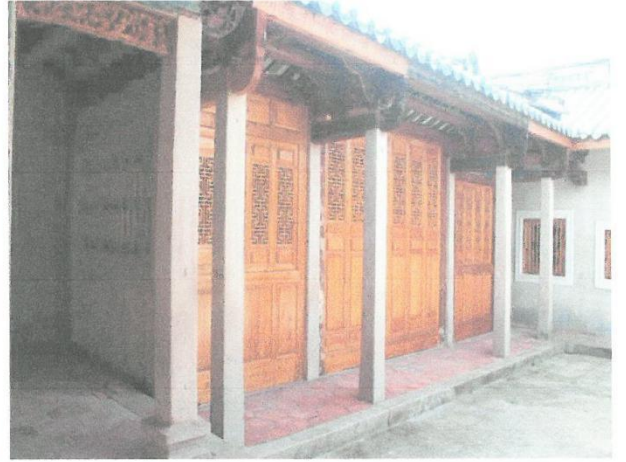
施工后



# 门窗前后对比

施工前

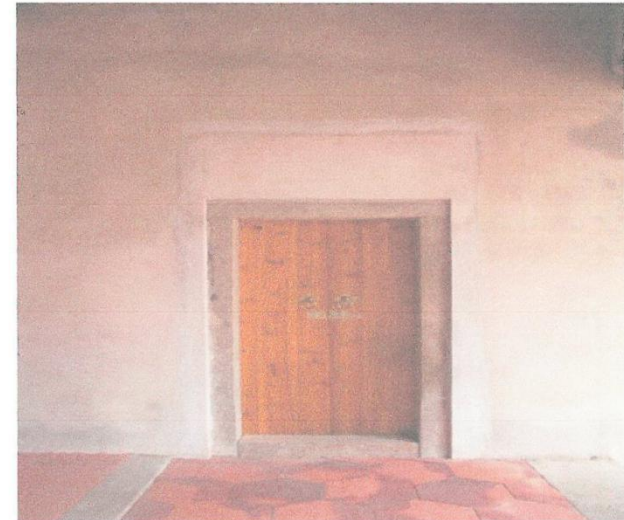
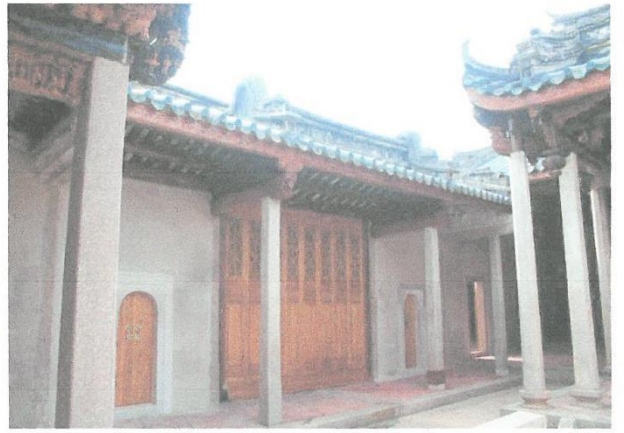
施工后



# 门窗前后对比

施工前

施工后



## 屋面前后对比

施工前



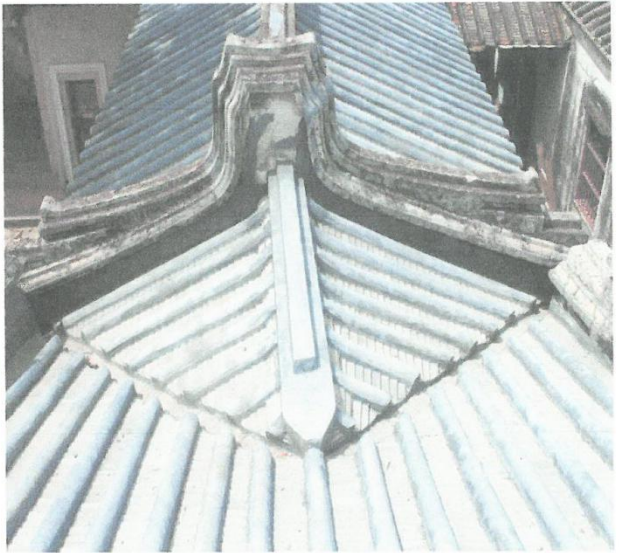
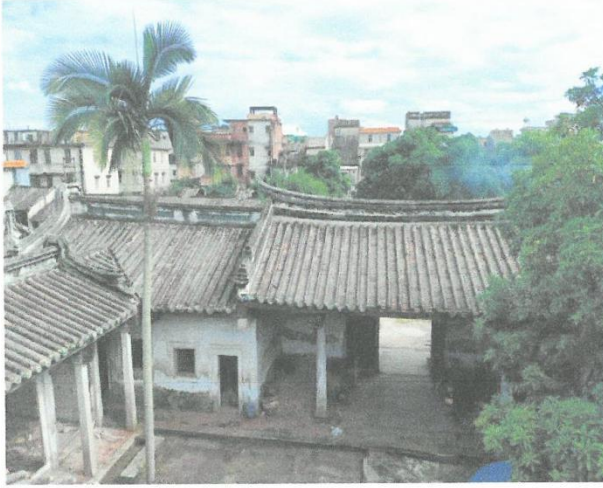
施工后



# 屋面前后对比

施工前

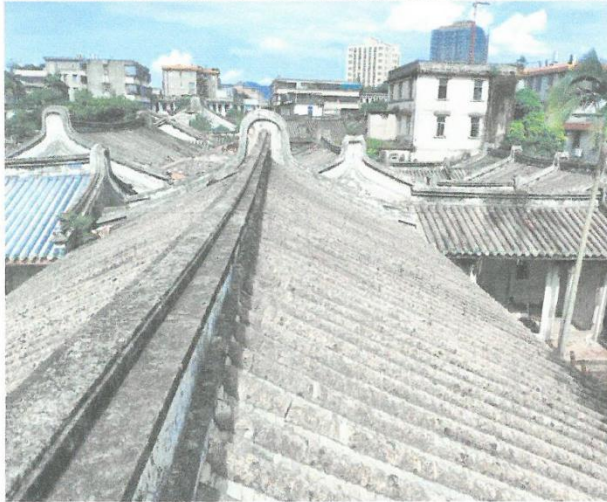
施工后



# 屋面前后对比

施工前

施工后



## 屋面前后对比

施工前



施工后

